

Niska waga, wysoka wytrzymałość i nieograniczona swoboda projektowania powierzchni i elewacji - to recepta na sukces innowacyjnych konstrukcji z elementów warstwowych firmy Weiss.

Elementy warstwowe zapewniające izolację termiczną  
Aktywna ochrona środowiska



## Objaśnienia

**Współczynnik U** Współczynnik przenikania ciepła  $U$   $W / (m^2 \cdot K)$   
Ten współczynnik określa zachowanie izolacji cieplnej elementu budynku

**WLG** Grupa przewodności cieplnej  $\lambda W / (m \cdot K)$

Obliczanie wartości  $U$  reguluje norma DIN 4108 część 4.

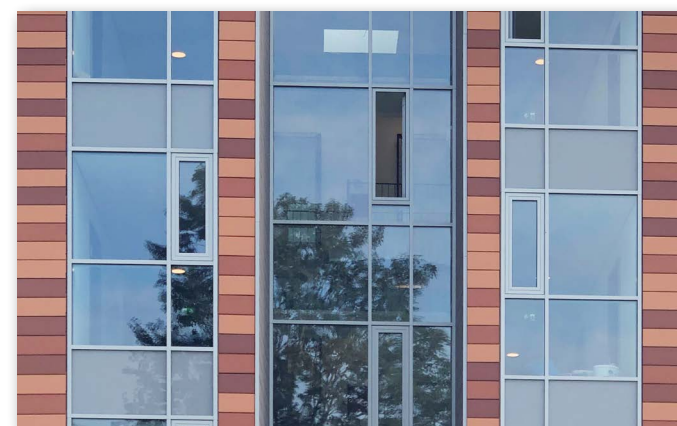
<b>PUR/AL</b>	utwardzona pianka poliuretanowa z folia aluminiowa odporna na dyfuzję pary wodnej	WLG 025
<b>PUR</b>	Twarda pianka poliuretanowa wycięta z pianki blokowej	WLG 025
<b>XPS</b>	Ekstrudowana twarda pianka polistyrenowa	WLG 030   035
<b>EPS</b>	Ekspandowana twarda pianka polistyrenowa	WLG 035   040
<b>MIN</b>	Izolator z włókna mineralnego	WLG 035   040
<b>TK</b>	Tworzywo termoplastyczne	WLG 040   045

Materiał rdzenia (grubość w mm)	WLG ( $\lambda \leq 025$ )	WLG ( $\lambda \leq 030$ )	WLG ( $\lambda \leq 035$ )	WLG ( $\lambda \leq 040$ )
	Wartość U	Wartość U	Wartość U	Wartość U
16	1,23	1,39	1,49	1,75
20	1,03	1,16	1,26	1,49
21	0,99	1,12	1,21	1,44
22	0,95	1,08	1,17	1,39
24	0,88	1,00	1,09	1,30
25	0,85	0,97	1,05	1,26
27	0,80	0,91	0,99	1,18
29	0,75	0,86	0,93	1,12
30	0,73	0,83	0,90	1,09
32	0,69	0,79	0,86	1,03
33	0,67	0,77	0,83	1,00
37	0,60	0,69	0,76	0,91
40	0,56	0,65	0,70	0,85

**Dla porównania:**  
Ściana zewnętrzna z cegiel, grubość 365 mm, współczynnik  $U$ : 0,80  $W/m^2K$



Elewacje



Parapety okienne



Wypełnienadrzwiowe



Chłodnia

## Chętnie służymy radą!

Państwa przedstawiciel handlowy

Można nas znaleźć w Internecie pod adresem:  
[www.weiss-chemie.de](http://www.weiss-chemie.de)

lub skontaktować się z nami bezpośrednio:

**weiss** Weiss Chemie + Technik GmbH & Co. KG  
Hansastr. 2, D-35708 Haiger/NIEMCY  
tel.: +49 (0) 2773 / 815 - 0  
faks: +49 (0) 2773 / 815 - 300  
e-mail: [se@weiss-chemie.de](mailto:se@weiss-chemie.de)

## COSMO ENERGY

Elementy energooszczędne

W czasach ograniczonych zasobów energetycznych temat efektywności energetycznej i izolacji cieplnej nabiera coraz większego znaczenia w budownictwie i przemyśle. Dzięki naszej linii produktów COSMO ENERGY oferujemy Państwu wiele wysoce jakościowych wariantów elementów o doskonałych właściwościach termoizolacyjnych, a tym samym aktywnie wspieramy Państwa w oszczędzaniu energii.

### Przykłady powierzchni



**COSMO THERM**  
PVC/1,5-PUR/AL

Grupa przewodności cieplnej: 025  
Grubość całkowita: 36,0 mm  
Współczynnik lambda: 0,025 W/mK

Wartość U: 0,66

**COSMO THERM**  
PVC/1,5-XPS

Grupa przewodności cieplnej: 035  
Grubość całkowita: 36,0 mm  
Współczynnik lambda: 0,033 W/mK

Wartość U: 0,84

**COSMO THERM**  
ALU/1,0-XPS

Grupa przewodności cieplnej: 030  
Grubość całkowita: 24,0 mm  
Współczynnik lambda: 0,029 W/mK

Wartość U: 1,07

**COSMO THERM**  
SKLEJKA/4,0-PUR/AL

Grupa przewodności cieplnej: 025  
Grubość całkowita: 40,0 mm  
Współczynnik lambda: 0,025 W/mK

Wartość U: 0,66

**COSMO THERM**  
PVC/1,5-XPS

Grupa przewodności cieplnej: 030  
Grubość całkowita: 32,0 mm  
Współczynnik lambda: 0,029 W/mK

Wartość U: 0,84

**COSMO THERM**  
GFK/1,5-XPS

Grupa przewodności cieplnej: 035  
Grubość całkowita: 24,0 mm  
Współczynnik lambda: 0,033 W/mK

Wartość U: 1,21

**COSMO THERM**  
PVC/1,5-XPS

Grupa przewodności cieplnej: 030  
Grubość całkowita: 36,0 mm  
Współczynnik lambda: 0,029 W/mK

Wartość U: 0,75

**COSMO THERM**  
ALU/1,0-XPS

Grupa przewodności cieplnej: 030  
Grubość całkowita: 28,0 mm  
Współczynnik lambda: 0,029 W/mK

Wartość U: 0,94

**COSMO THERM**  
PVC/1,5-XPS

Grupa przewodności cieplnej: 035  
Grubość całkowita: 24,0 mm  
Współczynnik lambda: 0,033 W/mK

Wartość U: 1,21

**COSMO THERM**  
PVC/1,5-XPS

Grupa przewodności cieplnej: 035  
Grubość całkowita: 40,0 mm  
Współczynnik lambda: 0,033 W/mK

Wartość U: 0,76

**COSMO THERM**  
HPL/HD/2,0-XPS

Grupa przewodności cieplnej: 030  
Grubość całkowita: 28,0 mm  
Współczynnik lambda: 0,029 W/mK

Wartość U: 0,99

**COSMO THERM**  
SKLEJKA/4,0-XPS

Grupa przewodności cieplnej: 035  
Grubość całkowita: 24,0 mm  
Współczynnik lambda: 0,033 W/mK

Wartość U: 1,41