

COSMO® Protect - PVC Sandwichelement

Thermisch isoliertes Leichtgewicht mit erfolgreich geprüfter Stoßbeständigkeit



COSMO® Protect - PVC Sandwichelement

Thermisch isoliertes Leichtgewicht mit erfolgreich geprüfter Stoßbeständigkeit



Der Aufbau dieses Elements besteht aus zwei außenliegenden PVC-Deckschichten, einer weiteren PVC-Mittellage zur Erhöhung der mechanischen Stabilität sowie extrudiertem Polystyrol-Hartschaum (XPS) zur Gewährleistung der thermischen Anforderungen. Damit vereint das Element eine geprüfte Stoßbeständigkeit (weicher Stoßkörper in Form eines 50 Kg schweren Beutels, simulieren den Aufprall eines menschlichen Körpers), welche entsprechend der französischen Norm/Prüfstandard: NF P 08-301 und P 08-302, Prüfbericht-Nr.: 403 / 19 / 13242 getestet wurde.

COSMO® Protect - PVC

PVC-XPS-PVC-XPS-PVC

Deckschichten

- PVC-Kompaktplatte weiß, die äußeren Deckschichten sind mit Schutzfolie versehen
- Witterungsbeständig
 - UV-beständig

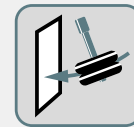
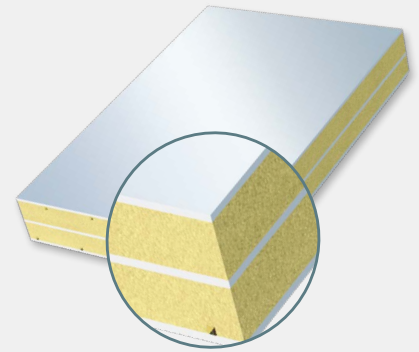
Kernmaterial

- Polystyrol-Hartschaum, extrudiert (XPS)
- Wärmeleitfähigkeitsgruppe 035
 - Rohdichte 33 kg/m³
 - Druckfestigkeit 0,30 N/mm² nach DIN 53421
 - Feuchtigkeitsbeständig
 - FCKW- und HFCKW- frei

Prüfungen

- Erfolgreich auf Stoßbeständigkeit getestet gemäß folgender Norm/Prüfstandards: NF P 08-301, P 08-302 (Frankreich) Prüfbericht-Nr.: 403 / 19 / 13242
- LNE GEPRÜFT (P191046) nach „EN 13501-1+A1 : 2013“ geprüft: Klassifizierung **E**.
- zertifiziert durch Avis Technique - Nr. 6/16-2330_V2

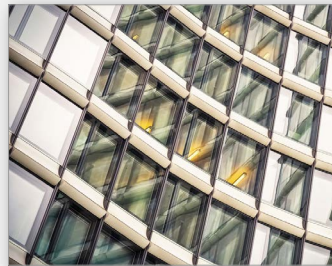
Standardformat (mm) 3.000x1.500mm



Plattendicke (mm)	Deckschichten (mm)	Kernmaterial (mm)	Mittellage (mm)	U-Wert (W/m ² K)	Spezifisches Gewicht (kg/m ²)
24	1,30	10	1,30	1,246	5,7
28	1,30	12	1,30	1,083	5,9

Die leichte und hervorragend wärmedämmende Alternative zu unserer COSMO®plan S Integralhartschaumplatte

Einsatz als Brüstungselement



Weiss Chemie + Technik GmbH & Co. KG
Hansastr. 2
D-35708 Haiger
Geschäftsbereich Sandwichelemente

Tel.: +49 (0) 2773 / 815 - 0
Fax: +49 (0) 2773 / 815 - 200
www.weiss-chemie.de
Email: se@weiss-chemie.de