

Un poids réduit, une résistance élevée et une liberté totale dans la conception des surfaces et des façades, voilà le concept de succès des panneaux sandwichs innovants de Weiss.

Informations techniques sur la valeur U

Exemples d'utilisation

COSMO ENERGY

Éléments sandwichs thermo-isolants
Protection active de l'environnement



Explications

Valeur U Coefficient de transmission thermique U W / (m²·K)
Cette valeur définit le comportement thermo-isolant d'un élément de construction

GCT Groupe de conductivité thermique λW / (m·K)

Le calcul arithmétique permettant de déterminer la valeur U est défini dans la norme DIN 4108 partie 4.

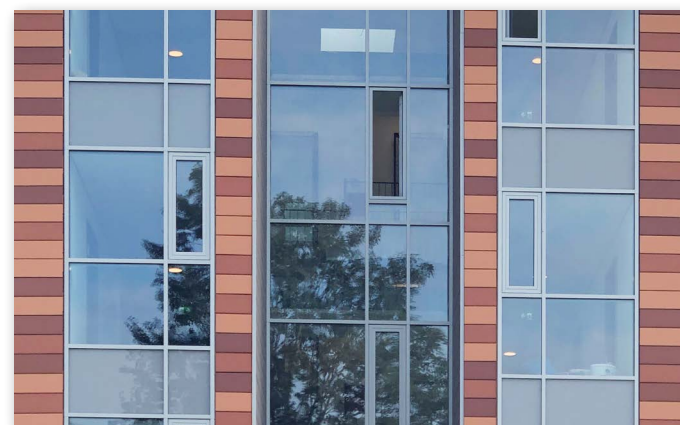
PUR/AL	Mousse rigide de polyuréthane avec feuille d'aluminium étanche à la diffusion de la vapeur	GCT 025
PUR	Mousse rigide de polyuréthane découpée dans un bloc de mousse	CGT 025
XPS	Mousse rigide de polystyrène extrudée	CGT 030 035
EPS	Mousse rigide de polystyrène expansée	CGT 035 040
MIN	Matériau isolant en fibres minérales	CGT 035 040
TK	Plastique thermoplastique	CGT 040 045

Matériau d'âme (Épaisseur en mm)	CGT (λ ≤ 025)	CGT (λ ≤ 030)	CGT (λ ≤ 035)	CGT (λ ≤ 040)
	Valeur U	Valeur U	Valeur U	Valeur U
16	1,23	1,39	1,49	1,75
20	1,03	1,16	1,26	1,49
21	0,99	1,12	1,21	1,44
22	0,95	1,08	1,17	1,39
24	0,88	1,00	1,09	1,30
25	0,85	0,97	1,05	1,26
27	0,80	0,91	0,99	1,18
29	0,75	0,86	0,93	1,12
30	0,73	0,83	0,90	1,09
32	0,69	0,79	0,86	1,03
33	0,67	0,77	0,83	1,00
37	0,60	0,69	0,76	0,91
40	0,56	0,65	0,70	0,85

Comparaison :
Mur extérieur en briques de construction, épaisseur 365 mm, valeur U : 0,80 W/m²K



Façades



Allèges



Panneaux de porte



Charge thermique

Nous serons ravis de vous conseiller !

Votre revendeur spécialisé

Visitez notre site Internet à l'adresse :
www.weiss-chemie.de

Ou contactez-nous directement :



Weiss Chemie + Technik GmbH & Co. KG
Hansastr. 2, D-35708 Haiger
Tél. : +49 (0) 2773 / 815 - 0
Fax : +49 (0) 2773 / 815 - 300
E-mail: se@weiss-chemie.de



weiss

Description du produit

COSMO ENERGY

Éléments pour l'économie d'énergie

À une époque où les ressources d'énergie sont limitées, la question de l'efficacité énergétique et de l'isolation thermique dans le secteur du bâtiment et de l'industrie est de plus en plus pressante. Avec notre ligne de produits COSMO ENERGY, nous vous offrons une multitude d'éléments de haute qualité avec des caractéristiques thermo-isolantes exceptionnelles et vous participez activement à l'économie d'énergie.

Exemples de surfaces



Exemples de produit

COSMO THERM
PVC/1,5-PUR/AL

Groupe de conduction thermique : 025
Épaisseur totale : 36,0 mm
Valeur Lambda : 0,025 W/mK

Valeur U
0,66

COSMO THERM
PVC/1,5-XPS

Groupe de conduction thermique : 035
Épaisseur totale : 36,0 mm
Valeur Lambda : 0,033 W/mK

Valeur U
0,84

COSMO THERM
ALU/1,0-XPS

Groupe de conduction thermique : 030
Épaisseur totale : 24,0 mm
Valeur Lambda : 0,029 W/mK

Valeur U
1,07

COSMO THERM
CONTREPLAQUÉ/4,0-PUR/AL

Groupe de conduction thermique : 025
Épaisseur totale : 40,0 mm
Valeur Lambda : 0,025 W/mK

Valeur U
0,66

COSMO THERM
PVC/1,5-XPS

Groupe de conduction thermique : 030
Épaisseur totale : 32,0 mm
Valeur Lambda : 0,029 W/mK

Valeur U
0,84

COSMO THERM
PRFV/1,5-XPS

Groupe de conduction thermique : 035
Épaisseur totale : 24,0 mm
Valeur Lambda : 0,033 W/mK

Valeur U
1,21

COSMO THERM
PVC/1,5-XPS

Groupe de conduction thermique : 030
Épaisseur totale : 36,0 mm
Valeur Lambda : 0,029 W/mK

Valeur U
0,75

COSMO THERM
ALU/1,0-XPS

Groupe de conduction thermique : 030
Épaisseur totale : 28,0 mm
Valeur Lambda : 0,029 W/mK

Valeur U
0,94

COSMO THERM
PVC/1,5-XPS

Groupe de conduction thermique : 035
Épaisseur totale : 24,0 mm
Valeur Lambda : 0,033 W/mK

Valeur U
1,21

COSMO THERM
PVC/1,5-XPS

Groupe de conduction thermique : 035
Épaisseur totale : 40,0 mm
Valeur Lambda : 0,033 W/mK

Valeur U
0,76

COSMO THERM
HPL/HD/2,0-XPS

Groupe de conduction thermique : 030
Épaisseur totale : 28,0 mm
Valeur Lambda : 0,029 W/mK

Valeur U
0,99

COSMO THERM
CONTREPLAQUÉ/4,0-XPS

Groupe de conduction thermique : 035
Épaisseur totale : 24,0 mm
Valeur Lambda : 0,033 W/mK

Valeur U
1,41