

**Сэндвичные элементы и  
фасадные элементы COSMO**  
для противопожарной защиты



**weiss**

# Сэндвичные элементы и фасадные элементы COSMO

## для противопожарной защиты



В строительной отрасли в последние годы постоянно ужесточались требования к пожаробезопасности. Мы отвечаем на это стремление к повышению безопасности с помощью наших успешно проверенных фасадных и сэндвичных элементов и, таким образом, предлагаем идеальное решение для наружной и внутренней отделки вашего строительного проекта.

### COSMO Tech из алю

**Покрyтие из алюминия с двух сторон, наполнитель на основе минерального волокна**

#### Покрyтия

Алюминий  
жидкие лаки: Возможны различные цвета RAL; порошковое лакокрасочное покрытие на заказ.  
Поверхности защищены пленкой.

#### Наполнитель

Изоляционный материал на основе минерального волокна (MIN) A1

- Класс строительных материалов A1 (DIN EN 13501-1 или DIN 4102-1)
- Группа теплопроводности 040
- негорючий
- Температура плавления > 1000 °C
- стойкий к воздействию давления

#### Испытания

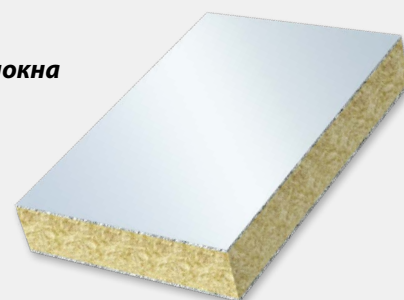
- **Испытание на пожаробезопасность согласно DIN EN 13501-1+A1 : 2013**

Испытано в диапазоне толщин 24-40 мм

- Испытано Национальной лабораторией по охране окружающей среды – номер сертификата: P17538

#### Стандартные форматы (мм)

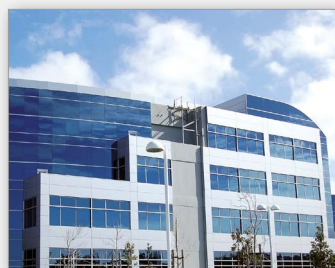
3000 x 1500 мм, возможны индивидуальные размеры  
Другие размеры и исполнения на заказ/



A2: не горючий  
s1: нет / почти нет дыма  
d0: не капает / не падает

Толщина плиты (мм)	Верхний слой (мм)	Наполнитель (мм)	Коэффициент теплопередачи	Термическое сопротивление $R_T$ (Вт/м <sup>2</sup> К)	Удельная масса (кг/м <sup>2</sup> )	Масса плиты стандартного формата
24	1,0	22	1,39	0,55	8,8	39,5
28	1,0	26	1,22	0,65	9,4	42,3
32	1,0	30	1,09	0,75	10,3	46,5
40	1,0	38	0,89	0,95	11,3	50,7

### Примеры применения



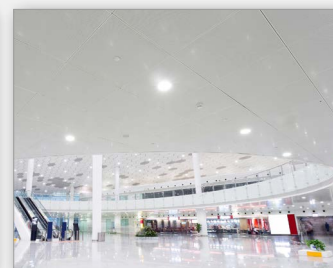
Фасады



Парапетные элементы



Элементы стен



Элементы потолка



Weiss Chemie + Technik GmbH & Co. KG  
Hansastr. 2  
D-35708 Haiger (Германия)  
Производственное направление:  
сэндвичные элементы

Тел.: +49 (0) 2773 / 815 - 0  
Факс: +49 (0) 2773 / 815 - 200  
[www.weiss-chemie.de](http://www.weiss-chemie.de)  
Эл. почта: [se@weiss-chemie.de](mailto:se@weiss-chemie.de)