

Nasz asortyment w formie zestawienia

Poznaj jakość na nowo dzięki potężnym produktom firmy Weiss:



Kleje COSMO®

Trwałe łączenie

COSMO® CA (Kleje cyjanoakrylowe)
COSMO® PU (Kleje poliuretanowe)
COSMO® CL (Środki czyszczące)
COSMO® SL (Kleje dyfuzyjne)
COSMO® HD (Kleje hybrydowe)
COSMO® EP (Kleje na bazie żywic epoksydowych)
COSMO® DS (Kleje dyspersyjne)
COSMO® SP (Produkty serwisowe)

Zastosowania

- + Drzwi i okna
- + Transport i przemysł morski
- + Przemysł
- + Montaż
- + Sucha zabudowa
- + Hermetyczne klejenie
- + Przemysł drzewny i meblarski
- + Budowa kontenerów
- + Płyty warstwowe
- + Ochrona przeciwpożarowa
- + Branża reklamowa

Mają Państwo pytania?

Nasze centrum serwisowe
Dział klejów:

+49 (0) 2773 / 815 - 255
+49 (0) 2773 / 815 - 274



Płyty warstwowe COSMO®

Nieograniczone możliwości projektowania

COSMO® Therm (Termoizolacja)
COSMO® Silent (Izolacja akustyczna)
COSMO® Protect (Ochrona przed przebiciem)
COSMO® Design (Rowkowane)
COSMO® Tech (Zindywidualizowane)
COSMO® Frame (Elementy rozszerzania ram)

Zastosowania

- + Okna i fasady
- + Stolarka drzwiowa
- + Przemysł
- + Branża motoryzacyjna
- + Budowa naczep
- + Ściany działowe
- + Bramy
- + Budowa kontenerów
- + Oszczędność energii
- + Ochrona przeciwpożarowa
- + Ochrona przeciwwłamaniowa
- + Izolacje akustyczne

Mają Państwo pytania?

Nasze centrum serwisowe
Dział dachowych płyt warstwowych:
+49 (0) 2773 / 815 - 321

Nasze centrum serwisowe
Dział elewacji:

+49 (0) 5245 / 9241 - 21



PUDOL Środki czyszczące- i pielęgnacyjne

Czystość pobudza zmysły

PUDOL SOFT
Łagodne środki czyszczące do wrażliwych materiałów
PUDOL CARE
Środki do pielęgnacji, zapewniające higienę i wysoki połysk
PUDOL POWER
Mocne środki czyszczące do usuwania najmocniejszych zabrudzeń
PUDOL FRESH
Środki czyszczące, zapewniające nieskazitelną czystość i świeży zapach

Zastosowania

- + Podłogi
- + Pomieszczenia sanitarne
- + Pielęgnacja odzieży
- + Przemysł spożywczy
- + Dom i gastronomia
- + Okna i szkło
- + Zmywarki do naczyń
- + Dywany i tapicerka
- + Fabryka i warsztat
- + Motoryzacja
- + Oczyszczanie skóry
- + Ochrona skóry

Mają Państwo pytania?

Nasze Centrum Obsługi Klienta PUDOL:

+49 (0) 2743 / 9212 - 0

Płyty warstwowe COSMO®

do budowy statków i jachtów



weiss

Zakład I
Weiss Chemie + Technik
GmbH & Co. KG
Hansastr. 2
D-35708 Haiger

Tel.: +49 (0) 2773 / 815 - 0
Faks: +49 (0) 2773 / 815 - 200
E-mail: ks@weiss-chemie.de

www.weiss-chemie.de

made by weiss

Zakład II
Weiss Chemie + Technik GmbH
& Co. KG
Siemensstr. 8
D-33442 Herzebrock-Clarholz

Tel.: +49 (0) 5245 / 9241 - 0
Faks: +49 (0) 02773-815-300
Email: se@weiss-chemie.de

PUDOL



Firma siostrzana
Grupy Weiss

Czystość pobudza zmysły

Pudol Chemie GmbH & Co. KG
Bahnhofstr. 2
D-57520 Niederdreisbach

Tel.: +49 (0) 2743 / 9212 - 0
Faks: +49 (0) 2743 / 9212 - 71
e-mail: info@pudol.de
www.pudol.de

weiss

COSMO® Elementy warstwowe do budowy statków

Lekka zabudowa z użyciem INNOWACYJNYCH materiałów

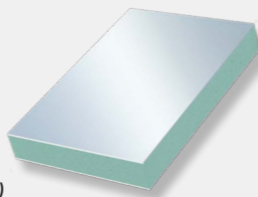
Zwłaszcza w budownictwie okrętowym szczególne wymagania stawiane są elementom przeznaczonym do obróbki. Oferujemy wiele różnych rozwiązań, które spełniają wysokie wymagania, np. w zakresie odporności na wilgoć i promieniowanie UV. Ponadto nasze elementy charakteryzują się niską wagą i doskonałymi właściwościami mechanicznymi.

COSMO® Tech - GFK



po obu stronach GFK, rdzeń TK

- Okładziny** Tworzywo sztuczne wzmacniane włóknem szklanym (GFK)
Materiał rdzenia Tworzywo termoplastyczne – certyfikat (TK / DNV-GL – Certyfikat) (dostępny także w XPS)
Formaty (mm) 2000x1800 / 4000x2000 / 2300x1250
 (długość x szerokość) 2000x1250 / 3000x1800 / 3000x1500
 na życzenie pozostałe wymiary



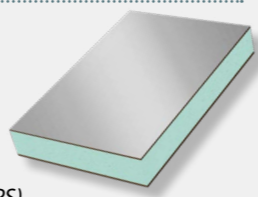
Nr katalogowy	Grubość płyty (mm)	Okładziny (mm)	Materiał rdzenia (mm)	Ciężar (kg/m ²)	Współczynnik przenikania ciepła U (W/m ² K)
535 100	23	1,5	20 / TK150	7,9	1,48
535 101	29	1,5	26 / TK150	8,8	1,22
535 102	23	1,5	20 / TK200	8,9	1,53
535 103	29	1,5	26 / TK200	10,1	1,26

COSMO® Tech - HPL



po obu stronach HPL, rdzeń TK

- Okładziny** Laminaty wysokociśnieniowe (HPL / IMO – Certyfikat)
Materiał rdzenia Tworzywo termoplastyczne – certyfikat (TK / DNV-GL – Certyfikat) (dostępny także w XPS)
Formaty (mm) 2800x1860, 2800x2070, inne wymiary na życzenie
 (długość x szerokość)
Kolory dostępne różne kolory



Nr katalogowy	Grubość płyty (mm)	Okładziny (mm)	Materiał rdzenia (mm)	Ciężar (kg/m ²)	WLG (Grupa przewodności cieplnej)	Współczynnik przenikania ciepła U (W/m ² K)
532 100	28	2,0	24	9,8	045	1,30
532 101	30	2,0	26	10,1	045	1,22

COSMO® PLAN S Zintegrowana sztywna płyta piankowa

Białe powierzchnie mają szlachetny, jedwabisty połysk. Idealnie nadają się do elementów sufitowych i do stosowania w pomieszczeniach sanitarnych.

- Cechy specjalne**
- dobre właściwości ułatwiające obróbkę
 - delikatna, gładka powierzchnia
 - odporność na warunki atmosferyczne i na promieniowanie UV
 - uniwersalne zastosowanie
 - Wytrzymałość na ściskanie wg DIN EN ISO 844: >3 Mpa
 - Shore D wg DIN EN ISO 868: ~75
- Formaty (mm)**
- 3000 x 1250 x 8-30 mm
 - 3000 x 1560 x 10 / 19 mm



Przykłady zastosowań



Budowa modułów i mebli

- Stoły, szafy i elementy do siedzenia



Elementy pokoju

- Sufity, ściany i podłogi

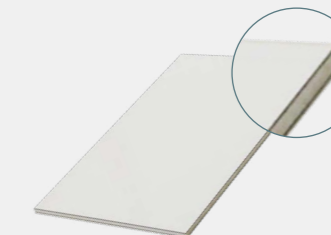


COSMO® Tech - HPL



po obu stronach HPL, silikon

- Okładziny** Laminat wysokociśnieniowy (trudnopalny / IMO – Certyfikat)
Materiał rdzenia Krzemionka (niepalna / IMO – Certyfikat)
Formaty (mm) Wymiary na życzenie
Barwa dostępne różne kolory

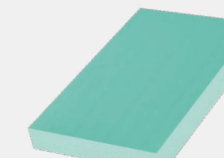


COSMO® TK - Innowacyjny klej konstrukcyjny

(TK = tworzywo termoplastyczne) DNV-GL – Certyfikat

Cechy specjalne

- minimalne wchłanianie wilgoci
- doskonałe właściwości mechaniczne
- niewielki ciężar
- możliwość skręcania
- trwała odporność na działanie wilgoci
- brak zjawiska pęcznienia – brak zmiany wymiarów
- wysoka wytrzymałość na ściskanie
- ekologiczny materiał rdzenia (całkowicie biodegradowalny)



Kleje konstrukcyjne i powierzchniowe

Nasz dział klejów z przyjemnością doradzi Ci w sprawie klejenia. Więcej informacji można znaleźć w naszej broszurze „Transportation & Marine”.



Certyfikowane systemy klejenia w transporcie wodnym

Dopuszczenie Urzędu ds. bezpieczeństwa statków, Hamburg. / zapalność

System zarządzania jakością firmy Weiss odpowiada modułowi D (Zapewnienie jakości produkcji) Dyrektywy 2014/90/UE w sprawie wyposażenia statków. Zatwierdzone systemy klejenia podlegają temu systemowi zapewniania jakości. Nasze kleje oznaczone znakiem koła sterowego spełniają specjalne wymagania dla budowy statków.

