

COSMO Protect – Element warstwowy PVC

Lekka izolacja termiczna z pomyślnie przetestowaną odpornością na uderzenia



Ten element ma konstrukcję, na którą składają się dwie okładziny PVC, warstwa środkowa PVC, zwiększająca mechaniczną stabilność, oraz ekstrudowana, utwardzana pianka styropianowa (XPS), spełniająca wymagania termiczne. Element ten łączy w ten sposób sprawdzoną odporność na uderzenia (miękki korpus w postaci worka o wadze 50 kg, symulujący uderzenia ludzkiego ciała), który spełnia francuską normę/standard testowy: NF P 08-301 i P 08-302, Raport z badań nr: 403 / 19 / 13242.

COSMO Protect - PVC

PVC-XPS-PVC-XPS-PVC

Okładziny

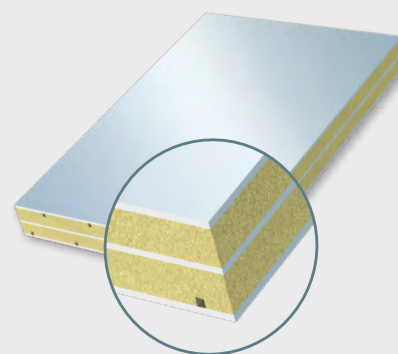
- Płyta kompaktowa PVC
biała, zewnętrzne okładziny pokryte są folią ochronną
- odporność na czynniki atmosferyczne
 - odporność na oddziaływanie promieniowania UV

Materiał rdzenia

- Ekstrudowana pianka polistyrenowa (XPS)
- grupa przewodności cieplnej 035
 - gęstość objętościowa 33 kg/m³
 - wytrzymałość na ściskanie 0,30 N/mm² zgodnie z DIN 53421
 - odporność na wilgoć
 - nie zawiera FCKW i HFCKW

Badania

- Przetestowany z wynikiem pozytywnym pod względem wytrzymałości na uderzenia zgodnie z następującą normą/standardem kontrolnym: NF P 08-301, P 08-302 (Francja) Sprawozdanie z badań nr: 403 / 19 / 13242
- LNE SPRAWDZONO (P191046) wg „EN 13501-1+A1 : 2013” sprawdzono: Klasa E.
- certyfikowano przez Avis Technique - nr 6/16-2330_V2

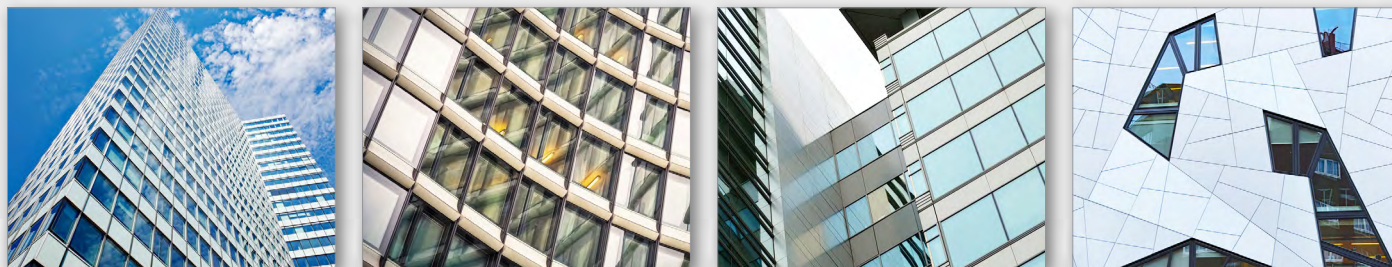


Format standardowy (mm) 3000 x 1500 mm

Grubość płyty (mm)	Okładziny (mm)	Materiał rdzenia (mm)	Warstwa środkowa (mm)	Współczynnik przenikania ciepła U (W/m ² K)	Ciężar właściwy (kg/m ²)
24	1,30	10	1,30	1,246	5,7
28	1,30	12	1,30	1,083	5,9

Lekka i doskonała alternatywa dla zintegrowanej sztywnej płyty piankowej COSMOplan S, stanowiąca doskonałą izolację cieplną

Do zastosowania jako część balustrady



Weiss Chemie + Technik GmbH & Co. KG
Hansastr. 2
D-35708 Haiger
Dział płyt warstwowych

tel.: +49 (0) 2773 / 815 - 0
faks: +49 (0) 2773 / 815 - 200
www.weiss-chemie.de
Email: se@weiss-chemie.de