

**COSMO® Płyty warstwowe & Płyty fasadowe  
do ochrony przeciwpożarowej**



**weiss**

# COSMO® Płyty warstwowe & Płyty fasadowe do ochrony przeciwpożarowej



W sektorze budowlanym wymagania w zakresie ochrony przeciwpożarowej były w ostatnich latach stale zaostrzane. Dzięki naszym sprawdzonym z powodzeniem elementom fasadowym i płytom warstwowym, które są sprawdzone i z powodzeniem spełniają swą funkcję, staramy się zapewnić większe bezpieczeństwo i w ten sposób zaoferować idealne rozwiązanie zarówno na zewnątrz, jak i wewnątrz Twojego projektowanego budynku.

## COSMO® Tech - ALU

po obu stronach ALUMINIUM, rdzeń MINERALNY

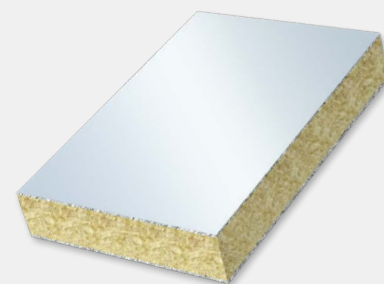
**Warstwy zewnętrzne** Aluminium  
Lakierowanie na mokro: Dostępne różne kolory z palety RAL; na życzenie malowanie proszkowe. Powierzchnie zabezpieczone folią.

**Materiał rdzenia** Izolacja z włókien mineralnych (MIN) A1

- Klasa materiałów budowlanych A1 (DIN EN 13501-1 lub DIN 4102-1)
- Współczynnik przewodności cieplnej 040
- niepalny
- Temperatura topnienia > 1000°C
- odporny na nacisk

**Badania**  
■ **reakcja na ogień wg DIN EN 13501-1+A1 : 2013**  
Testowane na grubościach od 24 do 40 mm  
■ przetestowane na LNE – numer certyfikatu: P17538

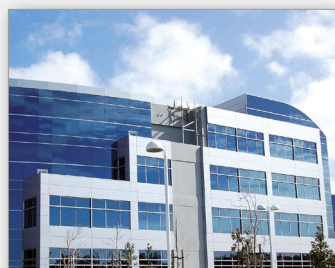
**Formaty standardowe (mm)** 3000 x 1500 mm, indywidualnie przycinane na wymiar  
Inne wymiary i wersje dostępne na życzenie.



A2: Niepalny  
s1: brak / prawie żaden dym  
d0: nie kapie / nie spada

Grubość płyty (mm)	Warstwy zewnętrzne (mm)	Materiał rdzenia (mm)	Współczynnik przenikania ciepła U	Opór cieplny R <sub>t</sub> (m <sup>2</sup> K/W)	Ciężar właściwy (kg/m <sup>2</sup> )	Waga płyty Format standardowy (kg)
24	1,0	22	1,39	0,55	8,8	39,5
28	1,0	26	1,22	0,65	9,4	42,3
32	1,0	30	1,09	0,75	10,3	46,5
40	1,0	38	0,89	0,95	11,3	50,7

## Przykłady zastosowań



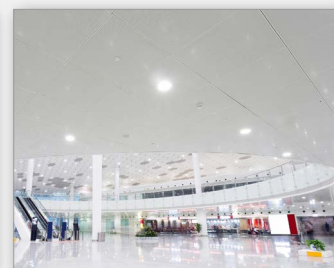
Elewacje



Części balustrady



Elementy ścienne



Elementy sufitowe



Weiss Chemie + Technik GmbH & Co. KG  
Hansastr. 2  
D-35708 Haiger  
Dział Dachowe płyty warstwowe

Tel.: +49 (0) 2773 / 815 - 0  
Faks: +49 (0) 2773 / 815 - 200  
[www.weiss-chemie.de](http://www.weiss-chemie.de)  
Email: [se@weiss-chemie.de](mailto:se@weiss-chemie.de)