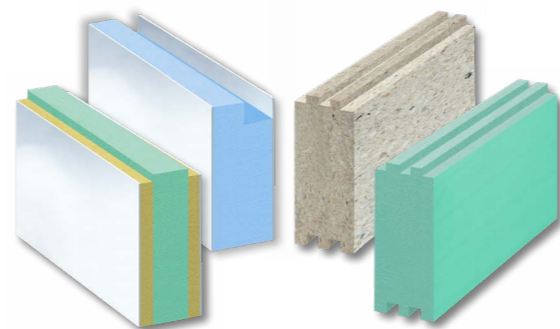


Lavorazione dei bordi a maschio e femmina

I mercati e le esigenze cambiano nel tempo - se in passato molte aziende eseguivano autonomamente il rivestimento e la lavorazione dei bordi, oggi sono sempre più richieste le barre profilate. Per soddisfare queste richieste ed esigenze, abbiamo investito in un centro di lavorazione dei bordi all'avanguardia. Siamo in grado di lavorare tutte le combinazioni di materiali standard.

Dati salienti:

- Barre di lunghezza fino a 4.500mm
- Barre di spessore fino a 102mm
- Barre di larghezza individuale
- con profondità della fresata fino a 70mm
- possibilità di geometrie dei bordi complesse
- Quantitativo minimo su richiesta



COSMO® Elementi sandwich



- COSMO® Therm (termoisolanti)
- COSMO® Silent (insonorizzazione)
- COSMO® Protect (anti irruzione)
- COSMO® Design (scanalato)
- COSMO® Tech (Individuale)
- COSMO® Frame (allargamento del telaio)



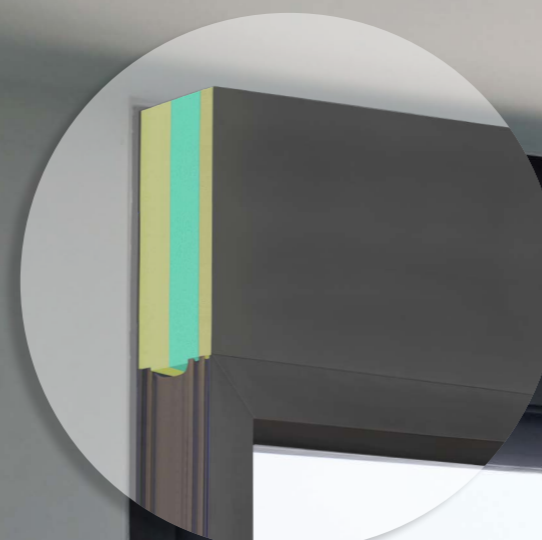
COSMO® Colle



- | | |
|----------------------------------|---|
| COSMO® CA (cianoacrilati) | COSMO® HD (colle ibride) |
| COSMO® PU (colle poliuretaniche) | COSMO® EP (colle a base di resina epossidica) |
| COSMO® CL (detergenti) | COSMO® DS (colle a dispersione) |
| COSMO® SL (colle a diffusione) | COSMO® SP (prodotti di servizio) |

COSMO® Elementi sandwich

Elementi di allargamento dei telai ed elementi base per sottostrutture



Weiss Chemie + Technik GmbH & Co. KG
Hansastr. 2
D-35708 Haiger
Settore elementi sandwich
Settore colle

Tel.: +49 (0) 2773 / 815 - 0
Fax: +49 (0) 2773 / 815 - 200
www.weiss-chemie.de
e-mail: se@weiss-chemie.de
e-mail: ks@weiss-chemie.de

made by weiss



COSMO® Frame

Elementi di allargamento dei telai (RVE), elementi base e sottostrutture

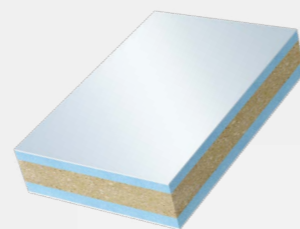
Elementi sandwich termoisolati per l'allargamento dei profili nella costruzione di finestre.

COSMO® Frame – PVC

entrambi i lati PVC, nucleo XPS/PR



- Superfici di copertura** pannelli in PVC compatti, bianchi con pellicola di protezione
- Materiale del nucleo** Schiuma di polistirolo estruso rigido (XPS); pannelli in PUR riciclato (PR)
- Prove** Isolamento acustico in aria
 • in base a EN ISO 717-1 Rw 40 (-1;-1) dB, ift 164 32607/Z10
- Caratteristiche speciali**
- insonorizzante
 - resistente all'umidità
 - resistenza agli agenti atmosferici
 - resistente ai raggi UV
 - senza FCKW e HFCKW
 - può essere segato, fresato, levigato, rivettato, avvitato e forato
- Esempi di applicazione**
- Allargamenti telai
 - Sottostrutture per porte basculanti/scorrevoli
- Formato standard (mm)** 3000x1500, 4000x1500



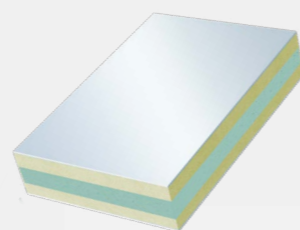
Codice catalogo	Spessore pannelli (mm)	Superfici di copertura (mm)	Materiale nucleo (mm)	Peso (kg/m ²)	WLG (XPS/PR) (gruppo conduzione calore)	Valore insonorizzazione (dB)	Valore U (W/m ² K)
600 001	70	2	28/26/12	22,2	030/070	36	0,50
600 002	74	2	26/44/21	22,5	030/070		0,47
600 003	84	2	20/26/34	22,8	030/070		0,40
600 004	86	2	8/26/48	22,9	030/070		0,39
600 005	88	2	12/26/46	23,0	030/070		0,38
600 006	90	2	12/26/48	23,1	030/070		0,37

COSMO® Frame – PVC

entrambi i lati PVC, nucleo XPS/TK

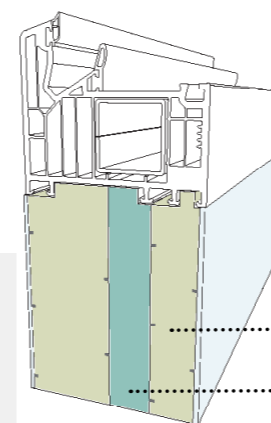


- Superfici di copertura** pannelli in PVC compatti, bianchi con pellicola di protezione
- Materiale del nucleo** Schiuma di polistirolo estruso rigido (XPS); plastica termoplastica (TK)
- Caratteristiche speciali**
- resistente all'umidità
 - resistenza agli agenti atmosferici
 - resistente ai raggi UV
 - senza FCKW e HFCKW
 - può essere segato, fresato, levigato, rivettato, avvitato e forato
 - non si rigonfia, ottima stabilità geometrica
- Esempi di applicazione**
- Allargamenti telai
 - Sottostrutture per porte basculanti/scorrevoli
- Formati standard (mm)** 3000x1500, 4000x1500



Codice catalogo	Spessore pannelli (mm)	Superfici di copertura (mm)	Materiale nucleo (mm)	Peso (kg/m ²)	WLG (XPS/PR) (gruppo conduzione calore)	Valore insonorizzazione (dB)	Valore U (W/m ² K)
605 001	70	2	12/26/28	13,3	035/045		0,49
605 002	74	2	18/26/26	13,4	035/045		0,43
605 003	84	2	20/26/34	13,7	035/045	33	0,38
605 004	90	2	12/26/48	13,9	035/045		0,35

Esempio d'uso: RVE



Superfici di copertura: pannelli in PVC compatti, bianchi con pellicola di protezione

Materiale nucleo:

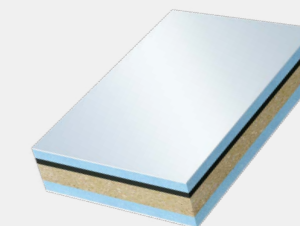
- Schiuma di polistirolo estruso rigido (XPS)
- Plastica termoplastica (TK)

COSMO® Frame (dB) – PVC

entrambi i lati PVC, nucleo XPS/PR, inserto pellicola



- Superfici di copertura** Pannelli in PVC compatti
- Materiale del nucleo** Schiuma di polistirolo estruso rigido (XPS); pannelli in PUR riciclato (PR)
- Prove** Isolamento acustico in aria
 • in base a EN ISO 717-1 Rw 36 (-1;-1) dB, ift 164 32607/Z11
- Caratteristiche speciali**
- resistente all'umidità
 - resistenza agli agenti atmosferici
 - resistente ai raggi UV
 - senza FCKW e HFCKW
 - può essere segato, fresato, levigato, rivettato, avvitato e forato



- Esempi di applicazione**
- Allargamenti telai
 - Sottostrutture per porte basculanti/scorrevoli

Formati standard (mm) 3000x1500, 4000x1500

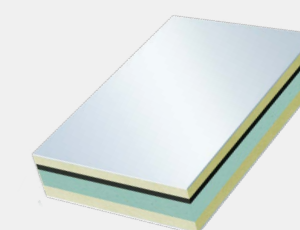
Codice catalogo	Spessore pannelli (mm)	Superfici di copertura (mm)	Materiale nucleo (mm)	Peso (kg/m ²)	WLG (XPS/PR) (gruppo conduzione calore)	Valore insonorizzazione (dB)	Valore U (W/m ² K)
601 001	70	2	24/4,0/26/12	32,2	030/070	40	0,53
601 002	74	2	22/4,0/44/21	32,3	030/070		0,50

COSMO® Frame (dB) – PVC

entrambi i lati PVC, nucleo XPS/TK, inserto pellicola



- Superfici di copertura** pannelli in PVC compatti, bianchi con pellicola di protezione
- Materiale del nucleo** Schiuma di polistirolo estruso rigido (XPS); plastica termoplastica (TK)
- Caratteristiche speciali**
- insonorizzante
 - resistente all'umidità
 - resistenza agli agenti atmosferici
 - resistente ai raggi UV
 - senza FCKW e HFCKW
 - può essere segato, fresato, levigato, rivettato, avvitato e forato
 - non si rigonfia, ottima stabilità geometrica



- Esempi di applicazione**
- Allargamenti telai
 - Sottostrutture per porte basculanti/scorrevoli

Formato standard (mm) 3000x1500, 4000x1500

Codice catalogo	Spessore pannelli (mm)	Superfici di copertura (mm)	Materiale nucleo (mm)	Peso (kg/m ²)	WLG (XPS/PR) (gruppo conduzione calore)	Valore insonorizzazione (dB)	Valore U (W/m ² K)
602 001	70	2	24/4,0/26/12	21,7	030/045		0,48
602 002	74	2	22/4,0/44/21	21,8	030/045		0,45
602 003	84	2	20/4,0/26/30	23,5	035/045	37	0,39