

Potrebbero interessarla anche questi prodotti



COSMO® HD-100.400

Colla 1-K-MS

Il tuttofare

Per molteplici campi di impiego. Buona adesione su diverse superfici, compensazione della dilatazione dei diversi materiali grazie al giunto di incollaggio elastico a resistenza elevata

Contenitore 310ml in cartuccia euro
600ml in busta tubolare

Colori bianco, grigio, nero



COSMO® HD-100.410

Colla 1-K-MS

Sigillante

Questa massa di incollaggio e sigillante, a base di MS-polimero, è indicata in tutti i casi in cui sono necessari giunti di tenuta molto elastici con elevato carico di rottura. Compensa l'espansione dei diversi materiali. Resistenza molto buona alle intemperie e buona stabilità UV.

Contenitore 310 ml in cartuccia euro
600 ml in busta tubolare

Colori bianco, grigio, nero

COSMO® 1-K Colle per montaggio sigillanti

Con la nostra gamma di MS-polimeri monocomponente, composta da sei colle per montaggio sigillanti, siamo in grado di soddisfare molteplici applicazioni di incollaggio per il montaggio, che richiedono una resistenza all'invecchiamento e alle intemperie molto buona.



weiss

Weiss Chemie + Technik GmbH & Co. KG
Hansastr. 2
D-35708 Haiger

Tel.: +49 (0) 2773 / 815 - 0
Fax: +49 (0) 2773 / 815 - 300
e-mail: ks@weiss-chemie.de
www.weiss-chemie.de

Colla sigillante

COSMO® HD-200.101

Controllata



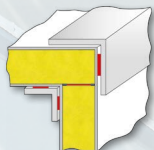
weiss

COSMO® HD-200.101

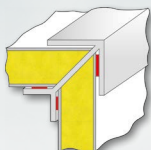
Colla STP bicomponente

Applicazioni di incollaggio per il montaggio e la sigillatura nella costruzione di veicoli e sovrastrutture di veicoli.

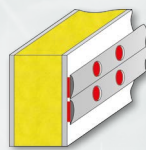
Sicurezza elevata grazie all'indurimento controllato!



Angolari per tetto



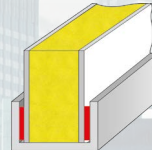
Angolari



Listelli



Giunti di testa



Profili di chiusura

- Adatta per giunti di incollaggio molto spessi, senza problemi di indurimento
- Giunto di incollaggio elastico
- Indurimento rapido e controllato
- Elevata resistenza alla propagazione degli strappi
- Non è necessario inumidire ulteriormente il giunto di incollaggio
- Controllo completo del processo
- Ampio spettro di adesione
- Elevata resistenza alle intemperie
- Verniciabilità accertata
- Nessun contrassegno H351 (R40)



Pot life a +20°C:	35 minuti
Shore A:	60
Resistenza al taglio a +20°C:	4,0 N/mm ²
Espansione fino a rottura:	260%
Solidità funzionale:	dopo 2,5 ore
Densità:	1,49 g/cm ³
Rapporto di miscelazione:	2:1
Contenuto:	400ml / 590g

Per la preparazione consigliamo il nostro **attivatore COSMO® CL-310.110**

Pulizia e incollaggio delle superfici da incollare.

Migliora l'adesione su PVC, ABS, PC, GFK su base poliesterica o poliammidica e su superfici a polvere.



Ulteriori informazioni sono disponibili nella scheda tecnica

made by Weiss