

# COSMO® BOND & SEAL

Selladores profesionales para juntas de dilatación



## Juntos hacia el éxito

Descubra un legado de excelencia

weiss

Weiss Chemie+Technik lleva más de 210 años elaborando productos de excepcional calidad que inspiran confianza e impulsan el éxito. Desde nuestros comienzos como pequeño fabricante de cola en 1815, nos hemos convertido en líderes mundiales en sistemas adhesivos y paneles Sándwich.

Si bien en un principio forjamos nuestra reputación en Alemania, nuestro compromiso con la calidad y la innovación nos ha llevado a ampliar nuestra presencia en toda Europa, América, África y Asia. Con un equipo de 400 empleados dedicados que trabajan en nuestras tres plantas de producción, seguimos superando los límites de lo posible, ofreciendo soluciones de vanguardia que satisfacen las altas exigencias de los sectores actuales.

No nos limitamos a fabricar productos; ofrecemos confianza.

**La seguridad genera confianza, y la confianza genera seguridad.**



## Potente gama de productos

**Division**  
Adhesivos y selladores



### Sellado y pegado de alta duración

Las tecnologías de unión tradicionales, como el remachado, la soldadura o el atornillado, están siendo sustituidas progresivamente por sistemas de adhesivos modernos, que ofrecen numerosas ventajas.

Nuestra gama de productos incluye más de 400 variantes de adhesivos para superficies y construcción, selladores y pegamentos rápidos, así como adhesivos especiales para una amplia variedad de aplicaciones.

**Division**  
Paneles Sándwich



### Posibilidades de diseño ilimitadas

Nuestra gama de productos incluye más de 5.000 variantes de paneles compuestos. Dado que existe un gran número de revestimientos superiores y materiales básicos disponibles, así como la posibilidad de combinarlos y procesarlos de muchas maneras diferentes, es posible obtener una amplia variedad de diseños creativos para el elemento final.

**PUDOL**  
Producto de limpieza y mantenimiento



### La limpieza que refresca los sentidos

PUDOL es el ejemplo perfecto de la calidad excelente de los productos especiales en el ámbito de la limpieza comercial. Además de una completa gama de productos de limpieza y mantenimiento para diferentes aplicaciones, ofrecemos un servicio integral con soluciones interesantes y múltiples ventajas.

 Filial del Grupo Weiss

 Weiss es la única empresa que produce adhesivos y paneles compuestos.

## COSMO® BOND & SEAL

Soluciones de sellado fiables, especialmente para fachadas prefabricados y pavimentos

Sobre Weiss  
COSMO®  
BOND & SEAL

p. 02

Tipos de  
sellado de  
juntas

p. 04

Propiedades  
de los sella-  
dores

p. 6

Servicio  
técnico

p. 7

COSMO®  
Adhesivos  
y selladores

p. 8

Página de  
servicios  
generales

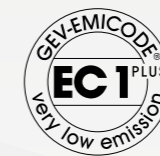
p. 10

Los selladores de juntas son fundamentales para el funcionamiento de los edificios proporcionando **estanqueidad** (aire-agua) y permitiendo el **movimiento** térmico y estructural de los mismos. **COSMO® BOND & SEAL** ofrece una gama versátil de **selladores de alto rendimiento**, diseñados específicamente para **juntas de conexión y de dilatación**, en aplicaciones tanto **horizontales como verticales**. **Confíe en la experiencia, la calidad y la seguridad certificada de COSMO® BOND & SEAL.**

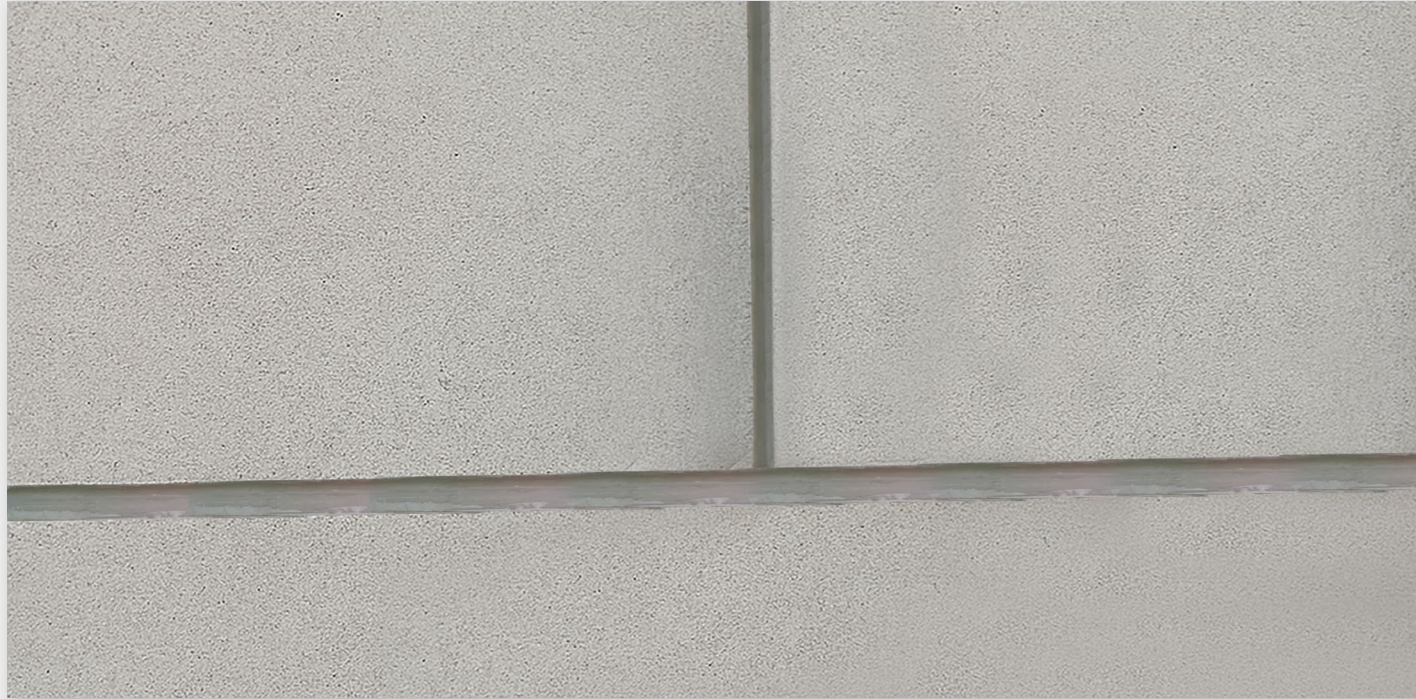
Para proyectos de construcción en los que nada se deja al azar.



## CERTIFICACIONES



El sellado de juntas es un proceso esencial en la construcción y la industria, que garantiza la estanqueidad, la durabilidad y la resistencia de las estructuras. Un sellado eficaz evita fugas, protege contra agentes externos y absorbe los movimientos estructurales sin comprometer la integridad del material.




### IMPORTANCIA DEL SELLADO DE JUNTAS

Las juntas permiten una dilatación y contracción controladas entre elementos estructurales a causa de variaciones térmicas, cargas estructurales y asentamientos en el terreno Sellado adecuado:

- + Impide la infiltración de agua, aire y productos químicos agresivos.
- + Protege contra la corrosión, la erosión y el deterioro prematuro del material.
- + Absorbe los movimientos estructurales sin comprometer la integridad de las juntas.
- + Mejora el aislamiento térmico y acústico, optimizando así la eficiencia energética.



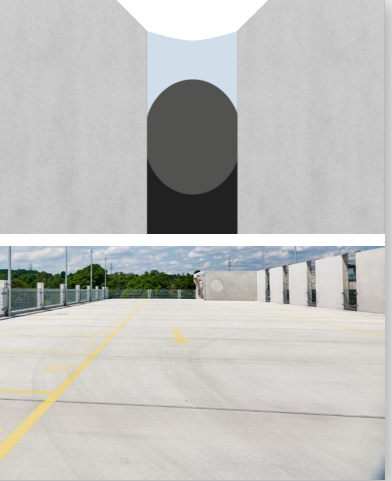


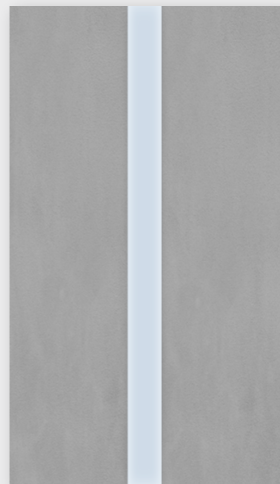
### JUNTAS DE DILATACIÓN

Separaciones previstas en estructuras con el fin de absorber los movimientos causados por variaciones térmicas y esfuerzos mecánicos.

**Selladores recomendados**

- + Selladores elastomérico de alto módulo a base de poliuretano
- + Polímeros MS



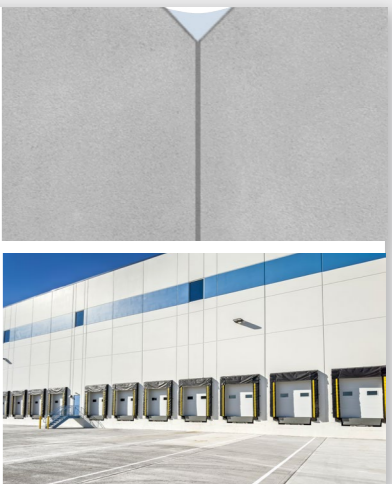


### JUNTAS DE CONSTRUCCIÓN

Juntas creadas en los puntos de interrupción del proceso de construcción, para las cuales resultan fundamentales la adhesión y la cohesión del sellador.

**Selladores recomendados**

- + Poliuretano
- + Selladores de polímeros MS híbridos con alta adhesión y resistencia química



### MOVIMIENTO DE LAS JUNTAS

En la construcción, las juntas deben ser capaces de a movimientos como la dilatación causada por el calor, la contracción provocada por frío y los desplazamientos estructurales. Estos factores dinámicos requieren de soluciones de sellado flexibles que garanticen la durabilidad y seguridad a largo plazo.

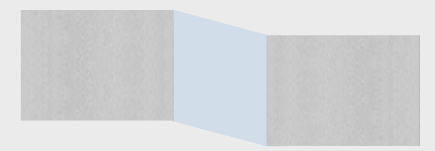
Dilatación por calor



Contracción por frío



Movimiento estructural



### SELECCIN DEL SELLADOR ADECUADO



#### COMPATIBILIDAD DEL SUSTRATO

Hormign, metal, madera, vidrio, plsticos tcnicos, etc.



#### CONDICIONES AMBIENTALES

Exposicin a rayos UV, humedad, productos qumicos agresivos, servicio y temperatura



#### CAPACIDAD DE MOVIMIENTO

Determinada segn las normas ISO 11600 o ASTM C920



#### RESISTENCIA MECNICA Y DURABILIDAD

Rendimiento bajo esfuerzos dinmicos y cargas externas

### COMPARACIN DE PROPIEDADES DE LOS SELLADORES

	POLIURETANO (PU)	POLMERO MS (HD)	ACRILICO
Elasticidad	Media-alta	Alta	Baja-media
Adhesin	Excelente	Excelente	Moderada
Resistencia UV	Medio	Excelente	Buena
Resistencia qumica	Alta	Alta	Baja-media
Pintable	✓	✓	✓
Tiempo de endurecimiento	Rápido	Rápido	Medio
Aplicacin en superficies húmedas	-	✓	-
Durabilidad	Alta	Muy alta	Medio
Uso recomendado	+ Juntas de dilatacin en suelos y paredes + Alta resistencia a la abrasin	+ Juntas de dilatacin en las paredes y conexiones + No requiere pictogramas de peligro	+ Resistencia al fuego + Juntas no estructurales

Nuestros selladores para fachadas y suelos son sinónimo de calidad duradera y respaldamos su proyecto de principio a fin con un servicio tcnico especializado:

#### CONSULTORÍA Y APOYO AL DISEÑO

- + Asesoramiento tcnico desde la fase inicial de diseo
- + Asistencia en el diseo y dimensionado de juntas
- + Soluciones a medida para cada sistema especfico de fachada y suelo

#### GARANTÍA TÉCNICA

- + Documentacin tcnica completa
- + Pruebas exhaustivas de rendimiento (adhesin, compatibilidad del material, resistencia UV, envejecimiento)
- + Validacin completa del producto para durabilidad a largo plazo y fiabilidad real

#### SOLICITUD Y FORMACIN

- + Formacin prctica para aplicadores
- + Asistencia tcnica in situ durante las fases complicadas del proyecto
- + Reduccin de riesgos y mejora de la eficiencia de la aplicacin

#### LOGÍSTICA Y DISPONIBILIDAD

- + Plataforma central de distribucin cerca de los principales mercados
- + Soluciones de entrega rpidas, flexibles y fiables
- + Alta disponibilidad de productos para cumplir plazos de construccin ajustados

**Colabore con nosotros para obtener soluciones de sellado de precisin, desde el diseo hasta el acabado.**



# COSMO® BOND & SEAL

Adhesivos y selladores para juntas de dilatación profesionales

COSMO® BOND & SEAL ofrece la solución ideal para sellar fachadas y suelos, así como juntas de conexión y dilatación. Tanto si necesita selladores flexibles para compensar movimientos como adhesivos resistentes para uniones estructurales, nuestros productos ofrecen un rendimiento excepcional en una amplia gama de aplicaciones.



			
NOMBRE DEL PRODUCTO	<b>HD FACADES</b>	<b>MULTITALENT</b>	<b>PU CONSTRUCTION</b>
Número de producto	<b>COSMO® HD-100.610</b>	<b>COSMO® HD-100.400</b>	<b>COSMO® PU-110.160</b>
Tipo de producto	<b>Sellador híbrido</b>	<b>Adhesivo sellador híbrido</b>	<b>Sellador de poliuretano</b>
Propiedades especiales/tema principal	<b>Juntas de dilatación y conexión</b>	<b>Sellado horizontal y vertical</b>	<b>Sellado horizontal y vertical</b>
Dureza Shore	25 A	55 A	30 A
Elongación a la rotura	550 %	350 %	750 %
Viscosidad	1 200 000 mPa.s	600 000 mPa.s	360 000 mPa.s
Clasificación	25 LM	20 HM	25 LM
Tiempo de conformación principal	aprox. 30 min	aprox. 12 min	aprox. 120 min
Compatible con piedra natural	✓	✓	✓
Resistencia a la tracción (a +20 °C)	0,7 N/mm <sup>2</sup>	3,1 N/mm <sup>2</sup>	1,5 N/mm <sup>2</sup>
<b>HOMOLOGACIONES</b>			
Certificaciones de selladores	EN 15651 parte 1, tipo F-EXT-INT-CC, clase 25LM	EN 15651-1 F-EXT-INT-CC 20HM EN 15651-4 PW-EXT-INT-CC 20HM	EN 15651-1 tipo F-EXT-INT-CC 25LM EN 15651-4 tipo PW-EXT-INT-CC 25LM ASTM C920 tipo S, grado NS, clase 50, uso T2, M, A, O, L.
Protección contra incendios	EN 13501-1 clase E	EN 13501-1 clase E	EN 13501-1 clase E
Clase de emisiones COV francesa A+	✓	✓	✓
Emicode EC1 <sup>Plus</sup>	✓	✓	-
<b>DETALLES</b>			
Color	Blanco/gris	Blanco/gris	Blanco/gris
Duración máxima de almacenamiento	12 meses	18 meses	12 meses

# COSMO® BOND & SEAL



Adhesivos y selladores para juntas de dilatación profesionales

## 1 FACADES

Sellado seguro y eficiente de componentes prefabricados con nuestro sellador híbrido de bajo módulo.

## 2 MULTITALENT

Este versátil adhesivo sellador de polímero MS combina unión resistente y sellado flexible en un solo producto.

		
NOMBRE DEL PRODUCTO	<b>FIRE PROTECTION</b>	<b>STRUCTURAL WATERPROOFING</b>
Número de producto	<b>COSMO® DS-420.300</b>	<b>COSMO® HD-120.150</b>
Tipo de producto	<b>Sellador acrílico</b>	<b>Sellador híbrido</b>
Propiedades especiales/tema principal	<b>Sellador cortafuegos (EI 240)</b>	<b>membrana líquida</b>
Dureza Shore	10 A	36 A
Elongación a la rotura	-	230 %
Viscosidad	370 000 mPa.s	12 500 mPa.s
Clasificación	12,5 P	-
Tiempo de conformación principal	aprox. 10 min	aprox. 25 min
Compatible con piedra natural	-	-
Resistencia a la tracción (a +20 °C)	0,3 N/mm <sup>2</sup>	-
<b>HOMOLOGACIONES</b>		
Certificaciones de selladores	EN 15651-1 tipo F-EXT-INT 12,5P	DIN 18533
Protección contra incendios	EN 1366-4, BS 476 parte 20, ANSI/UL 2079, UL C-5115	-
Clase de emisiones COV francesa A+	✓	✓
Emicode EC1 <sup>Plus</sup>	-	✓
<b>DETALLES</b>		
Color	Blanco/gris	Gris
Duración máxima de almacenamiento	24 meses	12 meses

## 3 PU CONSTRUCTION

Sellador de poliuretano de alto rendimiento para un sellado duradero en construcción e industria.

## 4 FIRE PROTECTION

Selladores de dispersión especializados para aplicaciones de protección contra incendios probadas y certificadas.

## SOLUCIONES ADICIONALES

### Imprimador/primer capa COSMO® SP-830.180

Para favorecer y mejorar la adhesión sobre.

Paquete: Botella de 1000 g

### Activador y limpiado COSMO® CL-310.110

+ Limpia y mejora la adhesión sobre PVC, ABS, PC, PET, GRP y superficies con recubrimiento de polvo + Mejora la durabilidad de las juntas sobre hormigón, hormigón celular, arenisca y ladrillo

Color: Incoloro

Paquete: botella metálica de 250 ml

### Producto alisado COSMO® SP-870.160

Para alisar juntas de sellado y unión de la serie HD series. Aspecto optimizado de las juntas.

Color: Incoloro

Paquete: botella de 1000 g

### Limpiador de fachadas, eliminador de cemento

Limpiador ácido para baldosas y fachadas que elimina la suciedad gruesa y el óxido y disuelve los restos de cemento y hormigón. ¡Sin ácido clorhídrico!

Paquetes: botella de 1 l, bidón de 10 l

### Pistola de presión manual

#### COSMO® SP-760.120

para bolsas tubulares de 600 ml

### Pistola de presión de aire

#### COSMO® SP-750.140

para bolsas tubulares de 600 ml





**SIEMPRE AL DÍA**

Nos complace acercarle nuestros productos y campos de aplicación a través de [www.weiss-chemie.de](http://www.weiss-chemie.de) y mantenerle informado sobre los últimos avances.



+ Nuestra presentación de diapositivas y nuestra columna de noticias le informarán sobre todos los temas de actualidad para mantenerle al día.

+ La reorganización de nuestros campos de aplicación le permitirá buscar soluciones de aplicación específicas y navegar cómodamente hasta su objetivo de búsqueda.

+ En nuestra área de productos/aplicaciones, encontrará directamente a la persona de contacto adecuada. Además, podrá descargar con facilidad todos los soportes impresos, así como fichas técnicas.

+ Visítenos en nuestros stands de las ferias nacionales e internacionales y obtenga información en línea sobre todo lo relacionado con nuestras participaciones en ferias.

**PUDOL: producto de limpieza y conservación**

+ PUDOL ejemplifica la calidad sobresaliente de los productos especiales en el ámbito de la limpieza comercial. Además de una completa gama de productos de limpieza y conservación para diferentes aplicaciones, ofrecemos un servicio integral con interesantes soluciones y ventajas. Visite nuestro sitio web: [www.pudol.de](http://www.pudol.de)



*La limpieza refresca los sentidos*

**SERVICIO POSVENTA**

La flexibilidad y la creación de soluciones orientadas al cliente para cualquier problema son objetivos fundamentales de nuestra empresa. Por lo tanto, concedemos una gran importancia a ofrecer soluciones profesionales e innovadoras, con ventajas convincentes para los métodos de producción y con una gran eficiencia en estrecha colaboración con nuestros clientes.

Si necesita ayuda o asesoramiento, puede contar con un equipo altamente motivado de ingenieros de aplicación, técnicos de ensayos de materiales y químicos, que cuentan con una amplia experiencia en el desarrollo, la modificación y la aplicación de adhesivos y paneles compuestos, así como en la ciencia de materiales y la física de la construcción relativas a dichos adhesivos y paneles.



**Ingeniería de aplicaciones Adhesivos**



- + Apoyo en la creación de la especificación de requisitos
- + Consejos de optimización para el diseño de las superficies de sellado
- + Recomendación de las unidades de dosificación adecuadas, así como de la tecnología de aplicación y compresión
- + Formación para trabajadores y distribuidores especializados; ponencias técnicas



**Ingeniería de aplicaciones Paneles compuestos**



- + Estructura de elementos personalizada
- + Propuestas de soluciones relacionadas con cada proyecto
- + Componentes de material específicos de cada aplicación
- + Selección de materiales de acuerdo con los requisitos y las condiciones físicas de la construcción



**Posibilidades de ensayo en nuestro departamento de Investigación y Desarrollo interno y sobre tecnología de aplicación**

+ Con nuestras propias instalaciones de ensayo, no solo podemos realizar pruebas de conformidad con las normas DIN y EN, sino que también podemos evaluar sus componentes (tamaños de componentes) en condiciones de funcionamiento de una manera orientada a la práctica. Además, garantizamos la alta calidad de nuestros productos gracias a nuestra cooperación con los más diversos institutos de ensayo.

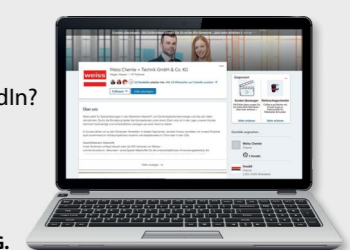


**Posibilidades de ensayo en nuestro Centro Técnico**

- + **Ensayos de materiales:**
  - Almacenamiento en diferentes climas
  - Rigidez a la flexión en 3 puntos
  - Resistencia a la tracción perpendicular
  - Medición del color
  - Almacenamiento en agua
  - Determinación de valores U
- + Además, colaboramos con prestigiosos institutos de ensayo responsables de la protección contra incendios y el aislamiento acústico.



¿Tiene también cuenta en LinkedIn? Si es así, síganos. Publicamos noticias interesantes de forma periódica. Nos encontrará en: **Weiss Chemie + Technik GmbH & Co. KG.**



# Resumen de nuestra gama de productos

Experimente un salto de calidad con los potentes productos de Weiss:



## **COSMO®: adhesivos**

*Juntas firmes de forma duradera*

**COSMO® CA** (cianoacrilatos)  
**COSMO® PU** (adhesivos de poliuretano)  
**COSMO® CL** (productos de limpieza)  
**COSMO® SL** (adhesivos de dispersión)  
**COSMO® HD** (adhesivos híbridos)  
**COSMO® EP** (adhesivos de resina epoxi)  
**COSMO® DS** (adhesivos de dispersión)  
**COSMO® SP** (productos de servicio)

### **Campos de aplicación**

- + Ventanas y puertas
- + Transporte/ingeniería marina
- + Industria
- + Montaje
- + Construcción en seco
- + Sellado hermético
- + Madera/industria del mueble
- + Construcción de contenedores
- + Paneles compuestos
- + Protección contra incendios
- + Sector publicitario

### **¿Tiene alguna pregunta?**

Nuestro servicio de atención  
Departamento de adhesivos:

+49 (0) 2773 / 815 - 255  
+49 (0) 2773 / 815 - 274



## **COSMO® : paneles compuestos**

*Posibilidades ilimitadas de diseño*

**COSMO® Therm** (aislante térmic)  
**COSMO® Silent** (aislante acústic)  
**COSMO® Protect** (antirrobo)  
**COSMO® Design** (ranurado)  
**COSMO® Tech** (individual)  
**COSMO® Frame** (ensanchamiento de marc)

### **Campos de aplicación**

- + Ventana y fachada
- + Construcción de puertas
- + Industria
- + Fabricación de automóviles
- + Construcción de remolques
- + Construcción de paneles divisorios
- + Construcción de puertas industriales
- + Construcción de contenedores
- + Conservación de energía
- + Protección contra incendios
- + Protección antirrobo
- + Insonorización

### **¿Tiene alguna pregunta?**

Nuestro servicio de atención  
Departamento de paneles compuestos:

+49 (0) 2773 / 815 - 321

Nuestro servicio de atención  
Departamento de fachadas:

+49 (0) 5245 / 9241 - 21



## **PUDOL : producto de limpieza y conservación**

*La limpieza refresca los sentidos*

### **PUDOL SOFT**

Producto de limpieza suave para materiales sensibles

### **PUDOL CARE**

Producto de mantenimiento de alto brillo e higiene

### **PUDOL POWER**

Potente producto de limpieza para la contaminación extrema

### **PUDOL FRESH**

Producto de limpieza y aromatización del aire

### **Campos de aplicación**

- + Suelos
- + Instalaciones sanitarias
- + Cuidado de la ropa
- + Industria alimentaria
- + Hogar y gastronomía
- + Ventanas y cristales
- + Lavavajillas
- + Alfombras y tapicerías
- + Fábricas y talleres
- + Automóviles
- + Limpieza de la piel
- + Protección de la piel

### **¿Tiene alguna pregunta?**

Nuestro servicio de atención PUDOL:

+49 (0) 2743 / 9212 - 0



Planta I  
Weiss Chemie + Technik  
GmbH & Co. KG  
Hansastr. 2  
D-35708 Haiger

Teléfono: +49 (0) 2773 / 815 - 0  
Fax: +49 (0) 2773 / 815 - 200  
Correo electrónico: ks@weiss-chemie.de

[www.weiss-chemie.de](http://www.weiss-chemie.de)

*made by weiss*

Planta II  
Weiss Chemie + Technik  
GmbH & Co. KG  
Siemensstr. 8  
D-33442 Herzebrock-Clarholz

Teléfono: +49 (0) 5245 / 9241 - 0  
Fax: +49 (0) 02773-815-300  
Correo electrónico: se@weiss-chemie.de

## PUDOL



Filial del Grupo  
Weiss

*La limpieza refresca los sentidos*

Pudol Chemie GmbH & Co. KG  
Bahnhofstr. 2  
D-57520 Niederdreisbach

Teléfono: +49 (0) 2743 / 9212 - 0  
Fax: +49 (0) 2743 / 9212 - 71  
Correo electrónico: info@pudol.de  
[www.pudol.de](http://www.pudol.de)