

Ces produits aussi peuvent vous intéresser



COSMO® HD-100.400

Colle MS à 1 composant

La colle complète

Pour une multitude d'applications potentielles. Assure une bonne adhérence à différentes surfaces. L'élasticité des joints de collage très résistants permet de compenser la dilatation de différents matériaux.

Fût Cartouche Euro 310ml
 Sachet tubulaire 600ml

Couleurs blanc, gris, noir



COSMO® HD-100.410

Colle MS à 1 composant

La colle imperméabilisante

Cette colle d'étanchéité à base de polymères MS peut être utilisée partout où ce qui compte est un joint très élastique avec un allongement à la rupture très élevé. Elle compense la dilatation de différents matériaux. Très bonne résistance aux agents atmosphériques et bonne stabilité aux UV.

Fût Cartouche Euro 310 ml
 Sachet tubulaire 600 ml

Couleurs blanc, gris, noir

COSMO® Colle de montage étanchéifiante à 1 composant

Grâce à notre programme de produits à base de polymères MS constitué de six colles de montage étanchéifiantes, nous sommes en mesure de répondre aux exigences d'une multitude d'applications de montage par collage qui requièrent une très grande résistance au vieillissement et aux agents atmosphériques.



Colle d'étanchéité

COSMO® HD-200.101

La colle contrôlée



weiss

Weiss Chemie + Technik GmbH & Co. KG
Hansastr. 2
D-35708 Haiger

Tél. : +49 (0) 2773 / 815 - 0
Fax : +49 (0) 2773 / 815
- 300
E-mail : ks@weiss-chemie.de
www.weiss-chemie.de

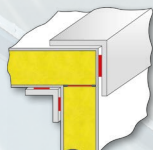
weiss

COSMO® HD-200.101

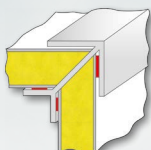
Colle STP à 2 composants

Applications de montage par collage et d'étanchéité dans la construction des véhicules et des carrosseries de véhicules.

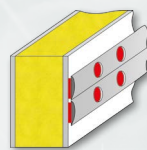
Durcissement contrôlé pour une sécurité élevée



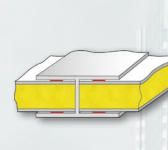
Angle de toit



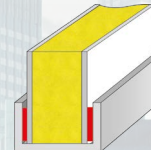
Cornière d'angle



Baguettes



Joints de bout



Profils de finition

- Convient aux géométries de joint de collage très épaisses, sans problèmes de durcissement
- Joint de collage élastique
- Durcissement rapide et contrôlé
- Résistance élevée à la propagation des déchirures
- Aucun apport d'humidité supplémentaire au joint n'est nécessaire
- Processus entièrement contrôlé
- Large spectre d'adhérence
- Résistance élevée aux effets atmosphériques
- Peut être vernie
- Aucun marquage H351 (R40)



Durée de vie en pot	35 minutes
Shore A :	60
Résistance à la traction et au cisaillement +20°C:	4,0 N/mm ²
Allongement à la rupture :	260%
Résistance fonctionnelle :	après 2,5 h.
Densité :	1,49 g/cm ³
Rapport de mélange :	2:1
Capacité :	400ml / 590g

Pour le traitement préalable, nous conseillons notre **Activateur COSMO® CL-310.110**

Nettoie et active les surfaces de collage.

Améliore l'adhérence aux surfaces en PVC, ABS, PC, FRP à base de polyester ou de polyamide et aux surfaces revêtues par poudre.

