

Diese Produkte könnten Sie auch interessieren



COSMO® HD-100.400

1-K-MS-Klebstoff

Der Allrounder

Für eine Vielzahl an Einsatzmöglichkeiten. Erzielt gute Adhäsionswerte zu verschiedenen Oberflächen, kompensiert durch elastische Klebefuge Ausdehnung unterschiedlicher Materialien und erreicht eine hohe Festigkeit der Klebefuge.

Gebinde	310ml-Eurokartusche 600ml-Schlauchbeutel
Farben	weiß, grau, schwarz



COSMO® HD-100.410

1-K-MS-Klebstoff

Der Dichtmacher

Überall da, wo es auf eine sehr elastische Dichtfuge mit einer hohen Bruchdehnung ankommt, kann diese Klebedichtmasse auf MS-Polymer-Basis eingesetzt werden. Kompensiert die Ausdehnung unterschiedlicher Materialien. Sehr gute Bewitterungsfestigkeit und gute UV-Stabilität.

Gebinde	310 ml-Eurokartusche 600 ml-Schlauchbeutel
Farben	weiß, grau, schwarz

COSMO® 1-K Dichtende Montageklebstoffe

Mit unserem kompakten Einkomponenten MS-Polymerprogramm, bestehend aus sechs dichtenden Montageklebstoffen, sind wir in der Lage eine Vielzahl an Montage-Klebeanwendungen abzudecken, bei denen eine sehr gute Alterungsbeständigkeit und Bewitterungsfestigkeit erforderlich ist.



Dichtender Klebstoff

COSMO® HD-200.101

Der Kontrollierte



weiss

Weiss Chemie + Technik GmbH & Co. KG
Hansastr. 2
D-35708 Haiger

Tel.: +49 (0) 2773 / 815 - 0
Fax: +49 (0) 2773 / 815 - 300
Email: ks@weiss-chemie.de
www.weiss-chemie.de

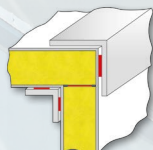
weiss

COSMO® HD-200.101

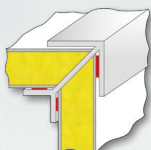
2-Komponenten-STP-Klebstoff

Klebende und dichtende Montageanwendungen im Fahrzeugbau und bei Fahrzeugaufbauten.

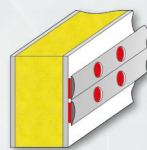
Hohe Sicherheit durch kontrollierte Durchhärtung!



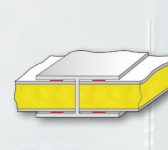
Dachwinkel



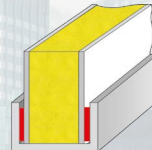
Eckwinkel



Leisten



Stoßfugen



Abschlussprofile

- Geeignet für sehr dicke Klebefugegeometrien, ohne Durchhärteprobleme
- Elastische Klebefuge
- Schnelle und kontrollierte Durchhärtung
- Hoher Weiterreißwiderstand
- Kein zusätzlicher Feuchtigkeitseintrag in die Klebefuge nötig
- Volle Prozesskontrolle
- Breites Haftungsspektrum
- Hohe Witterungsfestigkeit
- Überlackierbarkeit gegeben
- Keine H351 (R40) Kennzeichnung



Topfzeit bei +20°C:	35 Minuten
Shore A:	60
Zugscherfestigkeit +20°C:	4,0 N/mm ²
Bruchdehnung:	260%
Funktionsfestigkeit:	nach 2,5 Stunden
Dichte:	1,49 g/cm ³
Mischungsverhältnis:	2:1
Inhalt:	400ml / 590g

Zur Vorbehandlung empfehlen wir unseren **Aktivator COSMO® CL-310.110**

Reinigt und aktiviert die Klebeflächen.

Verbessert die Haftung zu PVC, ABS, PC, GFK auf Polyester- oder Polyamid-basis und pulverbeschichteten Oberflächen.



Weitere Informationen entnehmen Sie bitte dem technischen Datenblatt

made by Weiss