

Weiss AL CENTRO DELL'ATTENZIONE

Innovazioni "made by Weiss"



Insieme verso il successo

Un partner forte

weiss

Qualità, assistenza e grande affidabilità delle forniture sono le basi del successo del nostro gruppo aziendale. Negli anni passati abbiamo costantemente migliorato e sviluppato il portfolio delle nostre prestazioni, anche attraverso l'acquisizione di nuove aziende. Attualmente ca. 325 dipendenti in complessivamente quattro sedi lavorano per il successo del nostro gruppo.



Azienda

Attraverso l'unione delle competenze chiave nelle colle e negli elementi sandwich siamo in grado di offrire ai nostri clienti soluzioni tecnicamente ed economicamente valide.

In Europa siamo uno dei produttori leader in entrambi i segmenti, inoltre vendiamo i nostri prodotti anche in paesi non europei, come Cina, Russia e USA.

Storia dell'azienda

Fin dalla fondazione dell'azienda nel 1815, Weiss da un piccolo produttore locale si è trasformata in un'azienda a livello industriale per la produzione dei più nuovi sistemi di incollaggio ed elementi sandwich. La passione per la qualità e lo scopo di soddisfare le grandi aspettative dei nostri clienti, siamo un partner affidabile sul mercato.

! Weiss è l'unica azienda a produrre colle ed elementi sandwich.

Vasto assortimento di prodotti

Ramo aziendale Colle

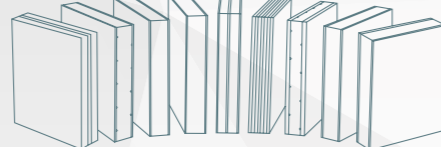


Unioni di lunga durata

I moderni sistemi di collanti, sostituiscono le tradizionali tecniche di unione, come rivettatura, brasatura, saldatura o uso di viti, offrendo svariati vantaggi.

La nostra gamma comprende oltre 400 tipi diversi di colle per superfici e costruzione, colle istantanee e speciali per i più diversi campi di impiego.

Ramo aziendale Elementi sandwich



Possibilità di creazioni senza limiti

Con gli elementi sandwich di Weiss è ora possibile soddisfare qualsiasi richiesta. Grazie ai molteplici rivestimenti e nuclei disponibili e alla possibilità di combinarli e lavorarli nei modi più diversi, l'elemento finito può essere configurato in innumerevoli combinazioni creative.

PUDOL Detergenti e prodotti per la cura



La pulizia rivitalizza i sensi

PUDOL è sinonimo di qualità che convince per prodotti speciali nel settore delle pulizie aziendali. Oltre ad un programma completo di prodotti per la pulizia e la cura per diverse applicazioni offriamo una vasta assistenza con soluzioni e vantaggi interessanti.

Una filiale del Gruppo Weiss

Agenda

Weiss offre sistemi di incollaggio ad alta resistenza ed elementi sandwich, su misura delle esigenze specifiche di un'ampia gamma di applicazioni. Grazie alla nostra pluriennale esperienza e al costante scambio di informazioni con utenti di industria e artigianato siamo in grado di evolverci costantemente. Ciò ci consente di offrire ai nostri clienti e partner soluzioni applicative innovative.

AL CENTRO DELL'ATTENZIONE Novità



AL CENTRO DELL'ATTENZIONE Applicazioni





Adesivi su base biologica

I nostri adesivi **su base biologica** contribuiscono attivamente a proteggere l'ambiente. Come prodotti innovativi sono stati sviluppati con un rispetto particolare di risorse a rischio, senza naturalmente perdere di vista la qualità top. La maggior parte delle materie prime contenute è neutrale dal punto di vista ambientale, il che riduce le emissioni di CO₂. L'ambiente e le risorse limitate saranno preservate per le generazioni future. La sostituzione di materie prime fossili ci ha consentito di sviluppare adesivi con un contenuto definito di materie prime su base biologica.

Il prodotto che rispetta dell'ambiente

COSMO PU-200.900 2-K-PUR colla a reazione

Applicazioni:

- per l'incollaggio di squadrette nella costruzione di finestre e porte in alluminio
- per l'incollaggio costruttivo e forte di diverse combinazioni di materiali, ad es. nell'area delle sovrastrutture dei veicoli
- incollaggio, ad esempio, di alluminio, HPL, GFK e altri materiali
- giunti rigidi di elementi a parete

Esempi di impiego:



Incollaggio degli angoli nella costruzione di finestre in alluminio - Metodo classico



Incollaggio degli angoli nella costruzione di finestre in alluminio - Processo a iniezione



Carrozzeria dei veicoli

Compatibile con: COSMO Tech - Elementi sandwich GFK per la costruzione di veicoli

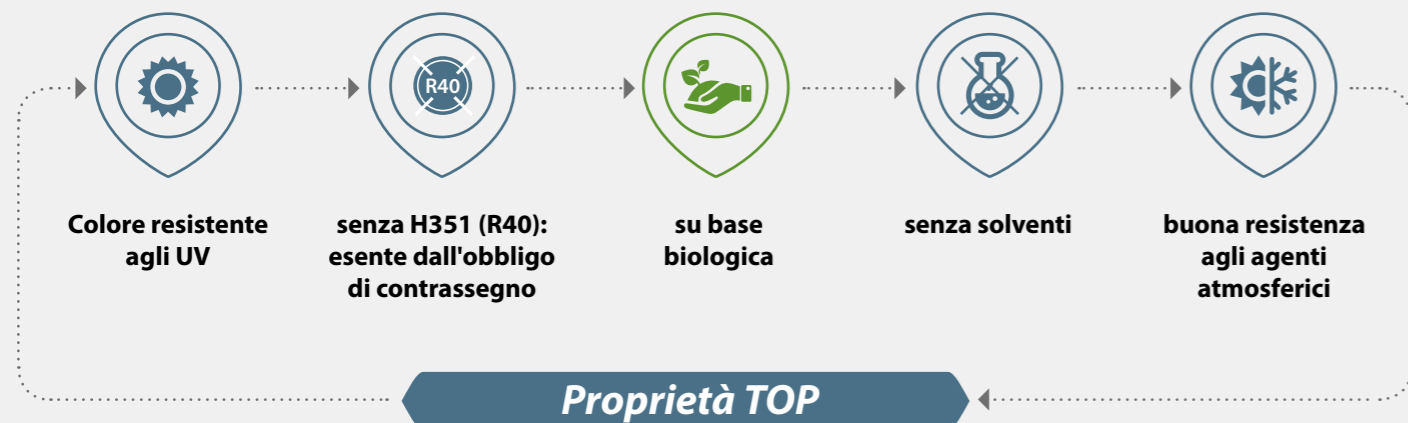
A seconda della situazione di montaggio i nostri elementi di costruzione leggera possono essere soggetti a diverse esigenze. Sono quindi necessarie specifiche combinazioni di materiali. Con **COSMO Tech - GFK** offriamo diverse possibilità sotto forma di elementi per soffitti, pareti laterali e lastre per pavimenti (vedi pagina 20-21). Contattateci! Dati di contatto a P. 32.

Caratteristiche speciali:

- ~ 60% di carbonio su base biologica
- H351 (R40) esente dall'obbligo di contrassegno
- senza solventi
- tixotropico, non gocciola
- colore resistente agli UV
- buona resistenza agli agenti atmosferici
- verniciabile con molti sistemi di colori
- facilità di impiego della cartuccia tandem con miscelatore statico

Formati disponibili:

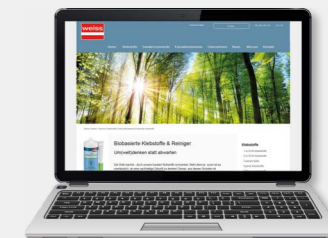
- 2 x 310 ml cartuccia tandem



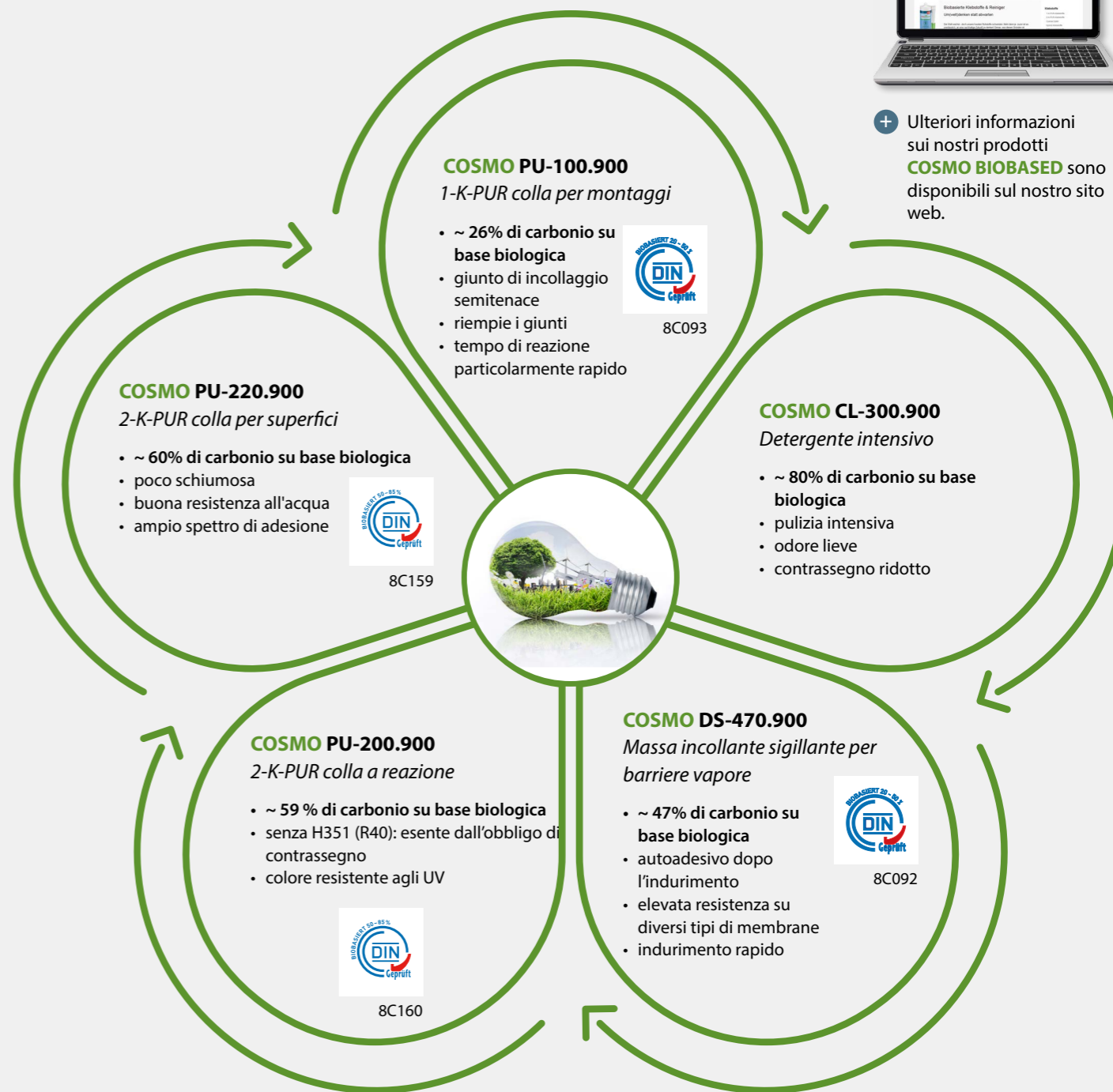
La gamma di prodotti su base biologica

Le nostre colle e i nostri detergenti su base biologica contengono una percentuale definita di materie prime da fonti rinnovabili. Allo stesso tempo, siamo riusciti ad ottimizzare ulteriormente le proprietà.

COSMO BIOBASED



+ Ulteriori informazioni sui nostri prodotti **COSMO BIOBASED** sono disponibili sul nostro sito web.





Incollaggio a tenuta d'aria

L'argomento "involucro dell'edificio a tenuta di aria, vento e pioggia", negli anni passati ha assunto un'importanza sempre crescente a seguito del costante aumento dei costi energetici e dell'inquinamento sempre maggiore. Anche il mantenimento della sostanza edilizia assume un ruolo altrettanto importante. Tuttavia, è possibile prevenire efficacemente gli elevati costi di riparazione di eventuali danni edilizi. Inoltre, i materiali utilizzati, come le barriere vapore, i nastri per giunti di finestre e le membrane per sottotetto/facciata, sono efficaci solo se sono uniti in modo permanente e sicuro al rispettivo sottofondo. L'**incollaggio a tenuta d'aria COSMO** crea unioni ferme e durevoli, offrendo la sicurezza necessaria.

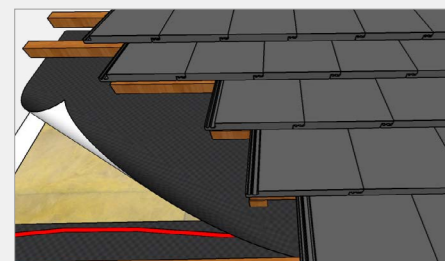
Resistente alle intemperie

COSMO HD-110.110
1-K-STP colla a reazione

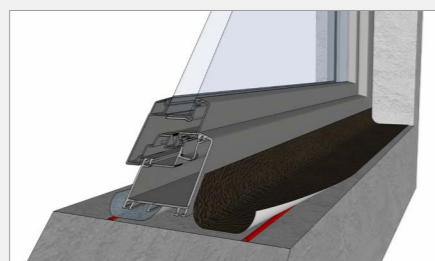
Applicazioni:

- Per incollaggio ermetico, antivento e antipioggia di:
 - barriere vapore, freni vapore, nastri sigillanti a dispersione aperta o chiusa per il montaggio di finestre e porte
 - membrane sottotetto, sottocoperta, membrane sottotetto traspiranti e per facciate

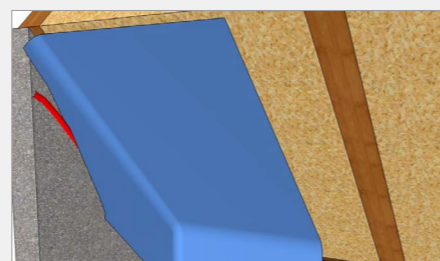
Esempi di impiego:



Incollaggio e sigillatura delle zone di sovrapposizione e di collegamento delle membrane sottotetto, sottocoperta, sottotetto traspiranti e per facciate



Incollaggio di nastri per giunti di spallette di porte e finestre all'esterno - ideale per montaggio RAL



Incollaggi di collegamento di barriere vapore / freni vapore, ad es. su fondi di materiali minerali ruvidi

Compatibile con: Elementi per facciate per il vostro progetto di costruzione

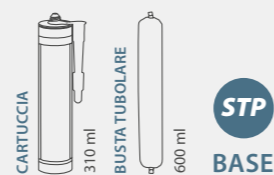
Con i nostri **elementi per facciate** offriamo un'ampia gamma di elementi sotto forma di elementi per facciate e parapetti, riempimenti per finestre e porte in vetro e metallo. Contattateci! Dati di contatto a P. 32.

Caratteristiche speciali:

- reattivo, reticolante a umido
- giunto di incollaggio ad elasticità durevole, autoadesivo
- realizza i necessari collegamenti/le necessarie chiusure a tenuta d'aria dell'involucro dell'edificio in base a DIN 4108-7 / -11
- buona lavorabilità anche a temperature basse
- funzionalità molto rapida
- resistenza al gelo fino a -26°C
- senza solventi
- resistenza alla pioggia veloce

Formati disponibili:

- Cartuccia da 310 ml
- Sacchetto da 600 ml



Adesivi polimerici ibridi

Da un decennio ci occupiamo di adesivi polimerici ibridi, noti anche come **MS, STP o SPUR**.

La ricetta di base sviluppata all'inizio è stata costantemente ampliata con un gran numero di importanti varianti. Tutti gli adesivi polimerici ibridi hanno in comune la bassa esposizione dell'utilizzatore a ingredienti pericolosi come isocianati, solventi e altre sostanze altamente sensibilizzanti, che **NON SONO CONTENUTI**. Anche l'affermazione "Primer a bordo" deve essere presa alla lettera: contrariamente ad altri sistemi, ad es. a base di PUR, per molti materiali - ad es. alluminio grezzo, non è necessario l'uso aggiuntivo di primer. Inoltre, tutti questi prodotti hanno un'eccellente resistenza agli agenti atmosferici, come raggi UV, umidità, gelo e calore. Poiché la nostra tendenza verso le colle ibride è chiaramente in continua evoluzione, ampliamo costantemente la nostra gamma per soddisfare le esigenze del mercato e plasmare attivamente le esigenze future.

L'indurimento controllato

COSMO HD-200.201
2-K-STP colla per costruzione

Applicazioni:

- incollaggi e sigillamenti
- incollaggi di montaggio
- listelli per pavimenti, posa di laminati e canaline per cavi
- costruzione di scale ed edilizia
- incollaggio di elementi sandwich (cassette) di facciate
- incollaggio di vetro per la costruzione di mobili e vetrine
- impianti fotovoltaici ed eolici
- fissaggio di cartelli
- costruzione apparecchi e impianti
- settori industriali diversi

Compatibile con: COSMO Tech - Elementi sandwich GFK per l'industria automobilistica

In base alla situazione di montaggio i nostri elementi costruttivi leggeri possono essere soggetti a diverse esigenze. Sono quindi necessarie specifiche combinazioni di materiali. Con **COSMO Tech - GFK** offriamo diverse possibilità sotto forma di elementi per soffitti, pareti laterali e pannelli per pavimenti (vedi pagina 20-21). Contattateci! Dati di contatto a P. 32.

Caratteristiche speciali:

- ideale per giunti di incollaggio larghi
- giunto di incollaggio elastico
- controllo completo del processo
- indurimento rapido e controllato
- buona resistenza alla propagazione degli strappi
- nessuna necessità di aggiungere umidità al giunto di incollaggio
- ampio spettro di adesione
- elevata resistenza alle intemperie
- senza H351 (R40): esente dall'obbligo di contrassegno

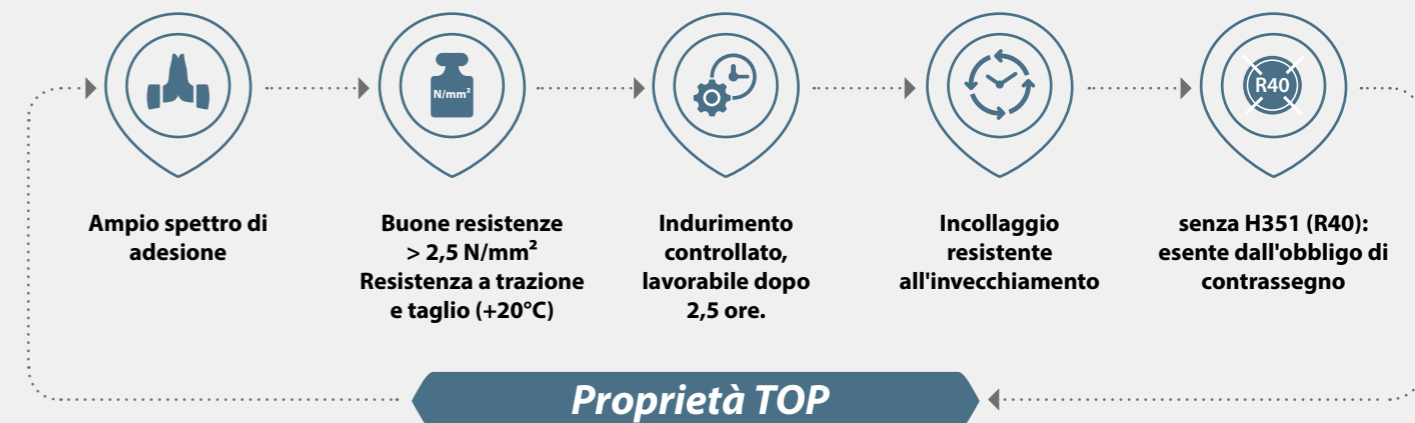
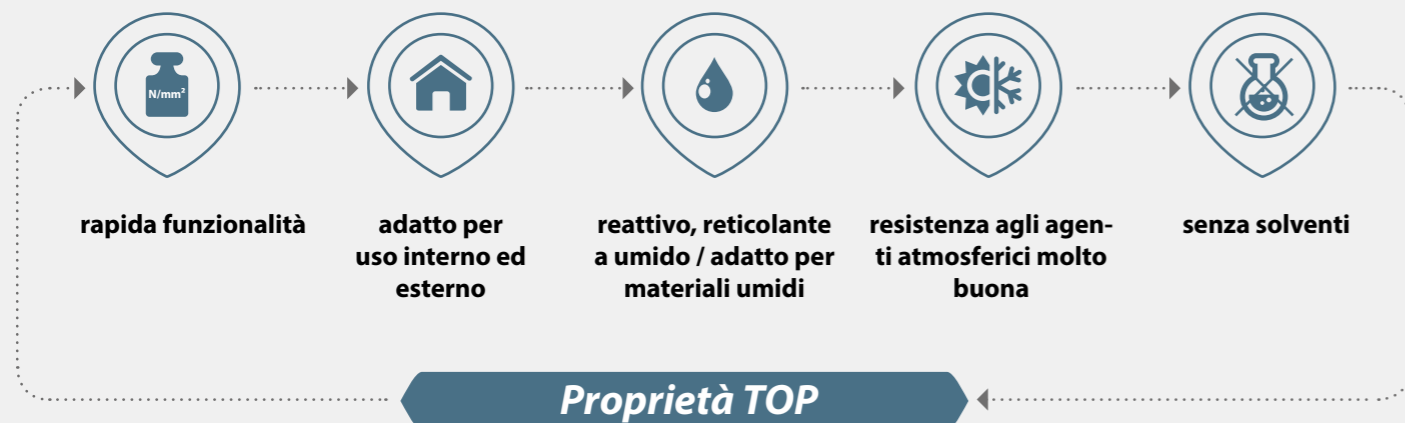
Formati disponibili:

- 2 x 310 ml 1 : 1 cartuccia tandem



Per la preparazione dell'incollaggio consigliamo i nostri attivatori COSMO CL-310.110/.120.

Ulteriori informazioni su **COSMO CL-310.120** (P. 9), **COSMO CL-310.110** e sulle diverse applicazioni di **COSMO HD-200.101** si trovano a pagina 14-17.





Soluzione complementari

L'agente lisciante **COSMO SP-870.160** completa il nostro programma ibrido. Per garantire che i giunti di tenuta della nostra serie **COSMO HD** abbiano un aspetto estetico ottimale, non vengano dilavate e le macchie di muffa non abbiano alcuna possibilità è stato sviluppato **COSMO SP-870.160**. Con test intensivi eseguiti su diversi materiali, come lacche, materie plastiche e, naturalmente sulla nostra serie ibrida **COSMO HD**, con esposizione ai raggi UV e umidità per diverse migliaia di ore, è stata testata e verificata la proprietà non aggressiva dell'agente lisciante. L'effetto si ottiene sia con liscitura manuale che con l'aiuto di spatole di legno e di plastica.

L'agente lisciante

COSMO SP-870.160

Applicazioni:

Per lisciare le fughe di tenuta e incollaggio della serie HD.

Caratteristiche speciali:

- nessun dilavaggio del sigillante
- previene le macchie di muffa e di acqua
- aspetto ottimizzato dei giunti
- buone proprietà liscianti
- impedisce la bagnatura dell'agente lisciante ausiliario
- incolore
- bagnatura ottimale delle superfici di tenuta dell'incollaggio

Formati disponibili:

- Bottiglia (PE) da 1.000 ml



Esempi di impiego:



Rasatura dei giunti di tenuta/incollaggio



Liscitura manuale con spatola in plastica



Creare superfici definite e perfette per l'incollaggio

Non è sempre possibile stabilire a prima vista se alcune materie plastiche siano facili da incollare. Alcune non possono essere assolutamente incollate. Per la massima sicurezza dell'incollaggio, offriamo il nostro attivatore **COSMO CL-310.120** per diverse superfici.

Soprattutto per quanto riguarda la nuova norma sugli incollaggi DIN 2304, la definizione del processo di incollaggio sta diventando sempre più importante. Questa definizione chiara include sempre una superficie di incollaggio assolutamente definita e perfetta. Ciò è possibile con l'uso dell'attivatore.

L'attivatore fluorescente

COSMO CL-310.120

Attivatore

Applicazioni:

- attivazione delle superfici di sostegno prima dell'incollaggio con **COSMO HD**
- attivazione di fondi non assorbenti, porosi e lisci
- attivazione di superfici minerali

Caratteristiche speciali:

- fluorescente
- pulisce e attiva le superfici di incollaggio
- migliora in particolare l'adesione su PVC e su superfici verniciate a polvere
- netto miglioramento dell'adesione su ABS, policarbonato, vetroresina (VTR) su base di poliestere o poliammide
- migliora nettamente la resistenza all'invecchiamento dei giunti di incollaggio su calcestruzzo, calcestruzzo aerato, arenaria e mattoni

Formati disponibili:

- Bottiglia in alluminio 250 ml
- Bottiglia in alluminio 1.000 ml



Esempi di impiego:



"Luce normale"
superfici indistinguibili - trattate, non trattate



"Raggi UV"
controllo completo del processo, chiara visualizzazione del pretrattamento tramite ingrediente fluorescente.





Pannelli sandwich e per facciate continue antincendio

Nel settore dell'edilizia, negli ultimi anni i requisiti della protezione antincendio sono costantemente aumentati. Grazie ai nostri elementi per facciate e sandwich, provati con successo, riusciamo a soddisfare queste esigenze in modo più sicuro, offrendo una soluzione ideale per le zone esterne e quelle interne di ogni progetto edile.

L'elemento non infiammabile ! Compatibile con: adesivi ritardanti d'incendio

COSMO Tech - ALU



ALU sui due lati, nucleo MIN

Per l'incollaggio, raccomandiamo i nostri **adesivi ritardanti d'incendio COSMO PU-200.180 e HD-100.110**, certificate in base a IMO Code FTP Parte 5. Contattateci! Dati di contatto a P. 32.

Applicazioni:

- facciate
- elementi per parapetti
- elementi a parete
- elementi a soffitto

Caratteristiche speciali:

- materiale da costruzione classe A2-s1, d0 (DIN EN 13501)
- gruppo di conduzione termica 040
- non infiammabile
- punto di fusione > 500 °C
- resistente a pressione

Superfici di copertura:

Alluminio
Vernice bagnata: Tutti i colori RAL sono possibili. Verniciatura a polvere su richiesta. Superfici protette da pellicola.

Materiale del nucleo:

Materiale isolante in fibra minerale (MIN)
Classe di materiale da costruzione A1 in base a DIN EN 13501

Prove:

- Prova protezione antincendio in base a DIN EN 13501-1+A1 : 2013
- Prove su spessori 24-40 mm
- Prova LNE – numero certificato: P17538

Formati (mm):

- 3.000 x 1.500 mm, tagliabili individualmente su misura
- Altre misure ed esecuzioni su richiesta



Esempi di impiego:



Facciate



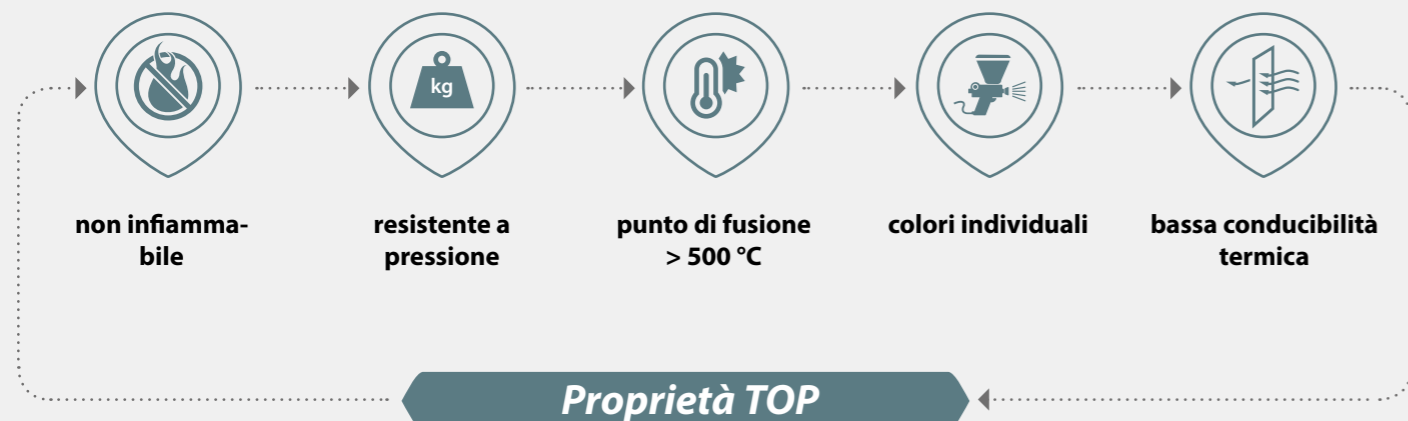
Elementi per parapetti



Elementi a parete



Elementi a soffitto



Maggiore efficienza delle risorse con elementi sandwich leggeri

Con le nostre soluzioni leggere per la costruzione di veicoli, soddisfiamo le attuali esigenze economiche ed ecologiche di efficienza delle risorse e sostenibilità. Con un'elevata resistenza meccanica, il peso può essere notevolmente ridotto per consentire un carico utile più elevato e quindi aumentare l'efficienza economica. I nostri elementi sandwich diventano sempre più resistenti all'usura. Grazie alla nostra esperienza nell'utilizzo di un'ampia gamma di materiali per nuclei e rivestimenti, siamo in grado di offrire soluzioni su misura per il cliente in base alle rispettive esigenze.

La lastra per pavimento estremamente robusta e resistente all'usura

COSMO Tech - VTR



Applicazioni:

- Veicoli commerciali
- Sovrastrutture per rimorchi
- Bagagliai
- Aree di carico
- Mobilità elettrica

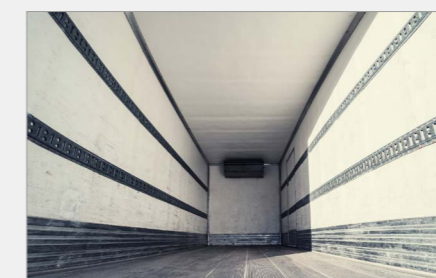
Caratteristiche speciali:

- elevata resistenza alle sollecitazioni grazie all'eccellente resistenza alla compressione e alla flessione
- buona resistenza a fatica
- resistenza durevole all'umidità
- dimensionalmente stabile
- resistenza all'usura
- Profilo delle caratteristiche impostabile individualmente

Esempi di impiego:



Aree di carico



Aree di carico

Superfici di copertura:

- VTR con superficie liscia o antiscivolo
- posizionamento vetroresina unidirezionale o biassiale
- CFK

Materiale del nucleo:

- Schiuma polimerica
- compensato incollato (Plywood)
- Tamburato
- Miscela di nuclei diversi

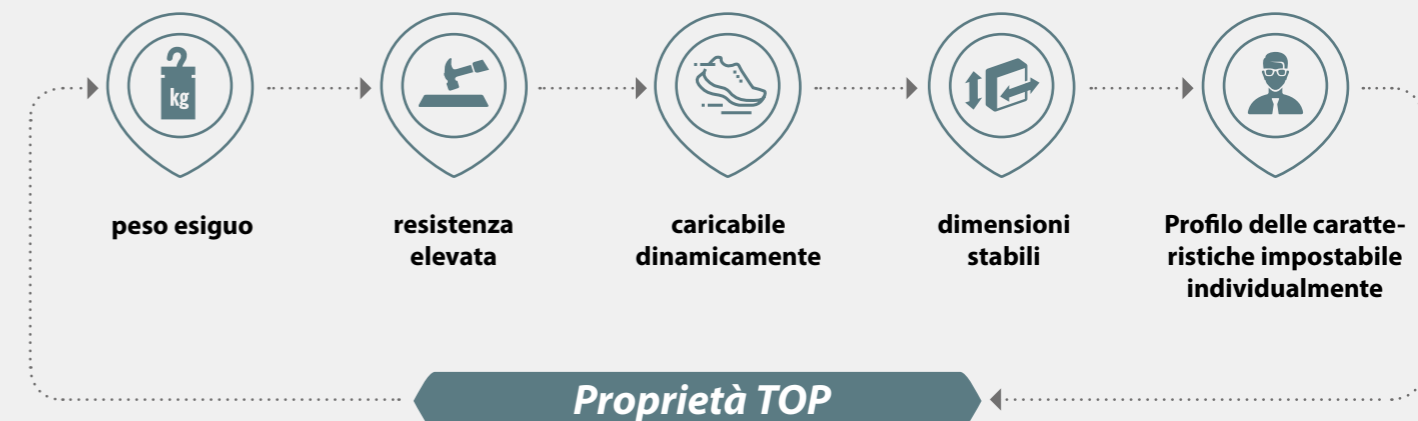
Formati (mm) (lunghezza x larghezza):

Realizzazione personalizzata definibile con il cliente.



! Compatibile con: colla per costruzione 2-K-STP controllata

Consigliamo la nostra **colla per costruzione 2-K-STP COSMO HD-200.101** per l'incollaggio dei nostri elementi, per il montaggio e l'incollaggio a tenuta nella costruzione di veicoli e di sovrastrutture di veicoli (vedi pagina 14-15). Contattateci! Dati di contatto a P. 32.





PUDOL FRESH

Detergenti per pulizia e aria fresca

Il neutralizzatore degli odori

Compatibile con: Adesivi e pannelli sandwich per la costruzione di rimorchi professionali

PUDOL Horse Trailer Fresh

Soluzione detergente microbiologica

Con i nostri **Elementi costruttivi leggeri COSMO** e le colle per superfici **COSMO** offriamo diverse possibilità per la struttura del vostro rimorchio. Contattateci! Dati di contatto a P. 32.

Applicazioni:

Per la pulizia di base dei rimorchi per cavalli

Caratteristiche speciali:

- 100% microrganismi biologici
- eliminazione intensiva degli odori sgradevoli e dei batteri nocivi
- riduzione dell'infestazione da mosche
- miglioramento dell'igiene
- impedisce la formazione di gas di ammoniaca caustici
- nessuna reazione allergica

Formati disponibili:

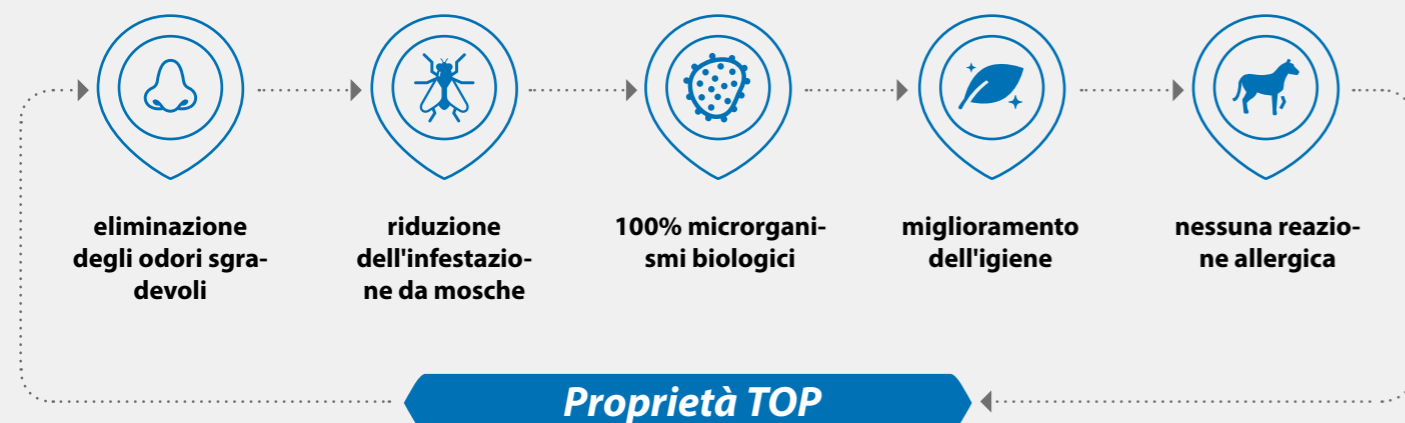
- Flacone da 1 l
- Tanica da 5 l



Esempi di impiego:



Pulizia dei rimorchi per cavalli



PUDOL POWER

Detergenti potenti per sporcizia estrema

L'agente di rimozione dei residui di cemento

PUDOL Detergente rapido

Detergente speciale

Applicazioni:

- rimuove ruggine, calcare da mattonelle, piastrelle, vasche, facciate, piscine e piscine coperte
- pulizia finale delle costruzioni, pulizia di facciate in pietra e calcestruzzo
- pulizia di serbatoi di acqua potabile (serbatoi sopraelevati)

Caratteristiche speciali:

- i tensioattivi utilizzati sono biodegradabili per oltre il 98%
- pulitore acido ad alta efficienza
- rimuove lo sporco grossolano
- non lascia macchie di calcare
- non contiene acido cloridrico

Formati disponibili:

- Flacone da 1 l
- Tanica da 5 l



Esempi di impiego:



Pulizia finale dei cantieri



Pulizia di facciate in pietra e calcestruzzo





Già presentato nell'opuscolo Novità 2018:

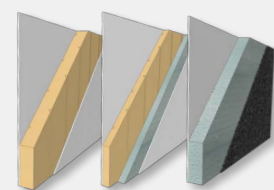
2-K-STP colla per costruzione COSMO HD-200.101

A quasi un anno dalla sua introduzione, lo stato di fatto dimostra che la colla per costruzione 2-K-STP **COSMO HD-200.101** è un successo totale di cui si fida un numero sempre maggiore di clienti. Nuovi progetti sono stati realizzati con successo, e ora la colla non viene utilizzata solo per l'incollaggio della carrozzeria nella cabina di guida dei camper o nella costruzione di veicoli su rotaia, ma anche per l'incollaggio dei portelloni posteriori e dei telai di vetture, camion e veicoli speciali e addirittura per incollaggi di montaggio nel settore delle imbarcazioni sportive! **COSMO HD-200.101** ha convinto totalmente i nostri clienti, tra l'altro, nei test intensivi, in particolare per la sua resistenza a lungo termine e agli agenti atmosferici in condizioni estreme come quelle del test KATAPLASMA*.

Le riserve nei confronti di questo sistema 2K più costoso rispetto ad un sistema 1K sono state eliminate grazie ai tempi di processo più rapidi e sicuri, il che rappresenta un chiaro vantaggio in relazione ai requisiti della norma DIN 2304.

Siamo convinti che **COSMO HD-200.101** sia il punto di riferimento tecnico nel settore 2K STP. Anche i nostri clienti condividono questo punto di vista. Accertatevi da soli! Saremo lieti di inviarvi dei campioni.

* Test KATAPLASMA: basato su DVS 1618, ma con parametri di test estesi: 14 cicli di 8 ore ciascuno a -40°C, 8 ore a +20°C, 8 ore a +80°C

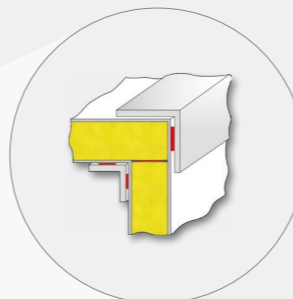


Compatibile con: COSMO Tech - pannelli sandwich con vetroresina per la costruzione di veicoli

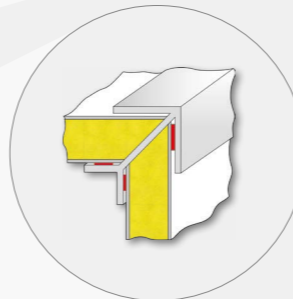
A seconda della situazione di montaggio possono insorgere esigenze diverse in relazione ai nostri elementi costruttivi leggeri. Sono quindi necessarie specifiche combinazioni di materiali. Con **COSMO Tech - GFK** offriamo diverse possibilità nella costruzione di elementi per soffitti, pareti laterali e pannelli per pavimenti (vedi pagina 20-21). Contattateci! Dati di contatto a P. 32.



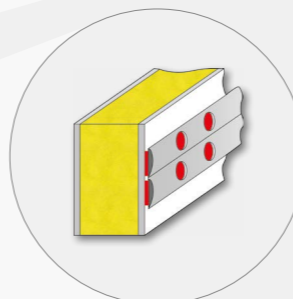
ANGOLARI PER TETTO



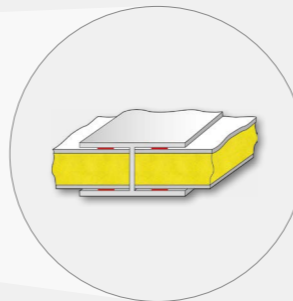
ANGOLARI



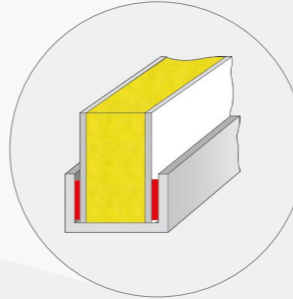
LISTELLI



GIUNTI DI TESTA



PROFILI FINALI



La controllata

COSMO HD-200.101

2-K-STP colla per costruzione

Applicazioni:

- applicazioni di incollaggio e sigillatura nella costruzione di veicoli e sovrastrutture di veicoli
- incollaggi di montaggio
- listelli per pavimenti, posa di laminati e canaline per cavi
- costruzione di scale ed edilizia
- incollaggio di elementi sandwich (cassette) di facciate
- incollaggio di vetro per la costruzione di mobili e vetrine
- impianti fotovoltaici ed eolici
- fissaggio di cartelli
- costruzione apparecchi e impianti
- settori industriali diversi

Caratteristiche speciali:

- ideale per giunti di incollaggio molto spessi, senza problemi di indurimento
- giunto di incollaggio elastico
- controllo completo del processo
- indurimento rapido e controllato
- elevata resistenza alla propagazione degli strappi
- nessuna necessità di aggiungere umidità al giunto di incollaggio
- ampio spettro di adesione
- elevata resistenza alle intemperie
- verniciabilità accertata
- H351 (R40) esente dall'obbligo di contrassegno

Per la preparazione dell'incollaggio consigliamo il nostro attivatore COSMO CL-310.110

Applicazioni:

- attivazione delle superfici adesive prima dell'incollaggio
- attivazione di fondi non assorbenti, porosi e lisci
- attivazione di superfici minerali

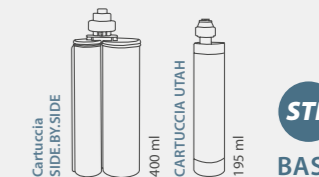
Caratteristiche speciali:

- pulizia e incollaggio delle superfici da incollare
- migliora l'adesione su PVC, ABS, PC, GFK su base di poliesteri o poliammidica e a polvere
- rafforza la resistenza all'invecchiamento di giunti di incollaggio su calcestruzzo, cemento cellulare, arenaria e mattoni

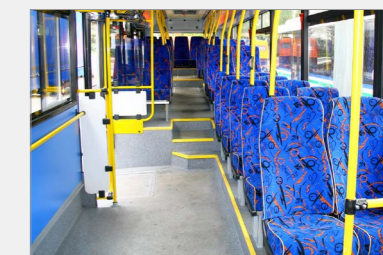
! In alternativa è possibile trovare la preparazione dell'incollaggio dell'attivatore fluorescente **COSMO CL-310.120** a pagina 9.

Formati disponibili:

- 195 ml 2 : 1 cartuccia uTAH
- 400 ml 2 : 1 cartuccia side.by.side
- altri contenitori su richiesta



Ulteriori esempi di applicazione:



Realizzazione di autobus e treni

Formati disponibili:

- Flacone in alluminio 250 ml
- Flacone in alluminio 1.000 ml



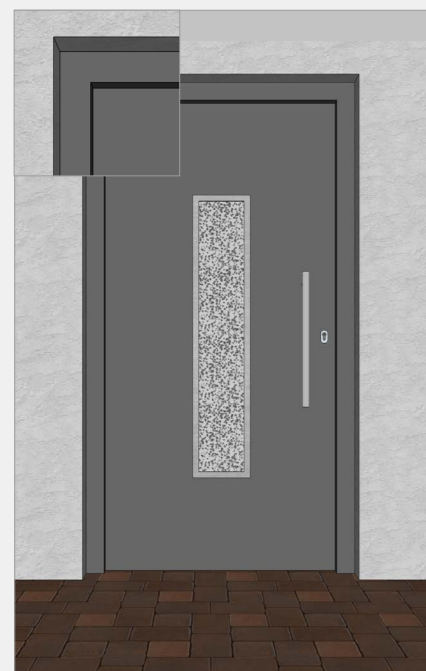


L'adesivo controllato per portoncini d'ingresso a filo

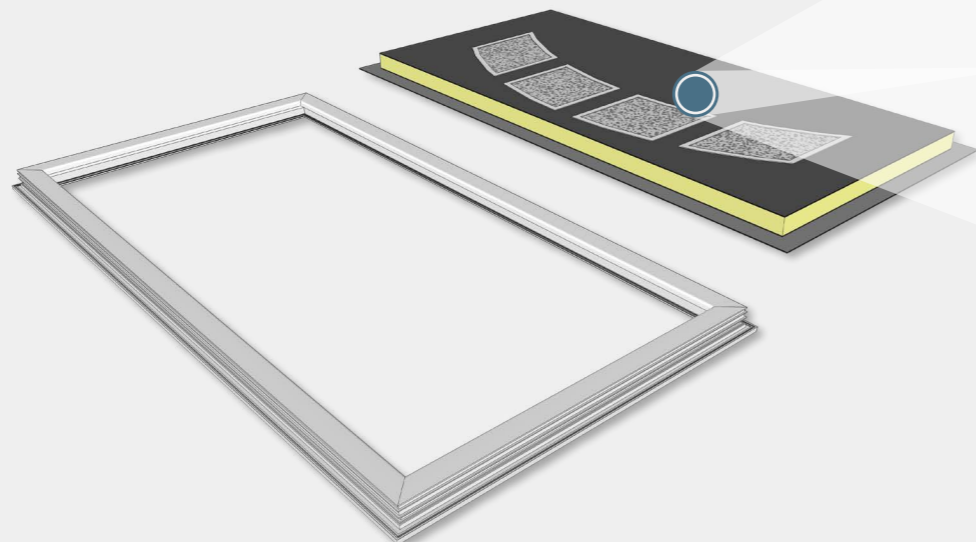
2-K-STP colla per costruzione COSMO HD-200.101

Da molti anni il mercato dei serramenti offre, oltre alla classica costruzione di portoncini con il pannello di riempimento, la possibilità di realizzare porte con anta a filo battente. Questo tipo di costruzione di portoncini sta diventando sempre più popolare sul mercato grazie al suo aspetto più attraente, ai vantaggi legati alla sicurezza, al miglioramento dell'isolamento termico e alla minore necessità di manutenzione rispetto alla variante classica.

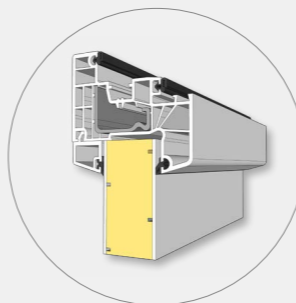
Per la produzione di questo tipo di porte, per la giunzione dello strato superiore e del telaio del profilo vengono utilizzati come standard adesivi su base MS e poliuretano, sia monocomponente che bicomponente. Nell'ambito del costante sviluppo dei suoi sistemi di incollaggio, Weiss ha recentemente iniziato ad offrire la colla per costruzione 2K-STP **COSMO HD-200.101** come soluzione ottimale. Grazie alle sue caratteristiche di colla ibrida e flessibile a indurimento controllato, si è dimostrata la scelta ottimale rispetto alle colle 1K.



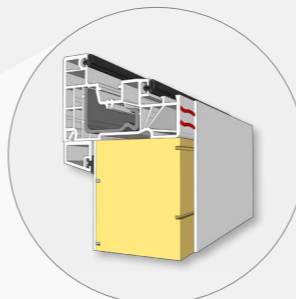
Riempimento dei componenti
(il telaio del profilo dell'anta non è visibile)



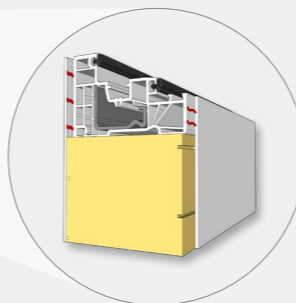
RIEMPIMENTO INSERTI



RIEMPIMENTO COMPONENTI SU UN SOLO LATO



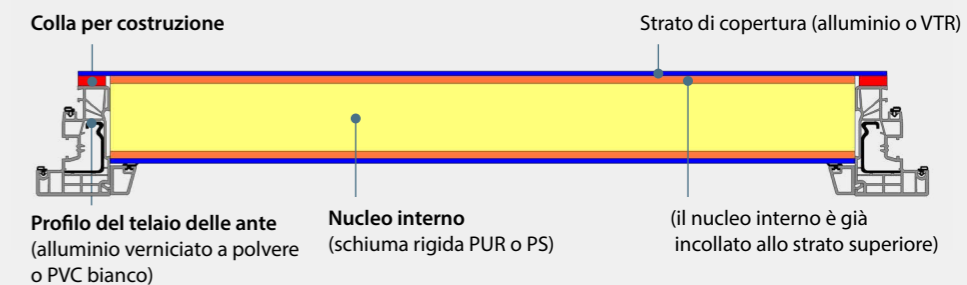
RIEMPIMENTO COMPONENTI SU ENTRAMBI I LATI



! Per la preparazione della colla consigliamo i nostri attivatori **COSMO CL-310.110** e **COSMO CL-310.120**.

Produzione di riempimenti di componenti

- 1 Pulizia e attivazione/preparazione delle superfici
- 2 Applicazione della colla sul telaio del profilo
- 3 Applicazione e fissaggio di riempimenti di porte su telaio
- 4 Indurimento della colla



Materiali del profilo e dello strato di copertura

- Materie plastiche (PVC bianco, con pellicola in PVC, VTR ecc.)
- Metalli (alluminio grezzo / verniciato, acciaio grezzo, ecc.)
- Materiali inorganici, non metallici (ceramica)

Sfide tecniche nell'incollaggio di porte d'ingresso con copertura del battente

- 1 **Pericolo di distorsione del telaio e deformazione dei materiali durante l'uso:**

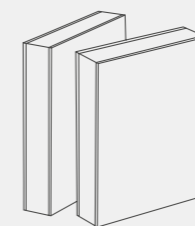
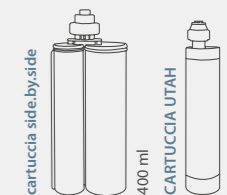
- materiali per profili di colore scuro
- colle dure o semidure > non è possibile compensare le forze di spinta

- 2 **Indurimento incontrollato di colle 1-K**

La soluzione: La controllata

COSMO HD-200.101

- colla 2-K-STP, flessibile con compensazione delle tensioni
- tempi di indurimento e di processo controllati (tecnologia 2K)
- indipendente dall'umidità dell'aria
- non è necessaria un'ulteriore applicazione di umidità
- senza H351 (R40): esente dall'obbligo di contrassegno
- altamente resistente alle intemperie



Compatibile con: Componenti di riempimento per portoni d'ingresso con copertura dei battenti

Con i nostri **componenti di riempimento** (strati di copertura e materiali nucleo) offriamo illimitate possibilità funzionali e di realizzazione di porte d'ingresso con copertura dei battenti. Contattateci! Dati di contatto a P. 32.





Adesivi per superfici 1-K-PUR ottimizzate per il processo

COSMO PU-160.540 e COSMO PU-160.530

Con i due adesivi 1-K-PUR **COSMO PU-160.530** e **COSMO PU-160.540** offriamo due adesivi che soddisfano praticamente ogni esigenza degli incollaggi delle superfici.

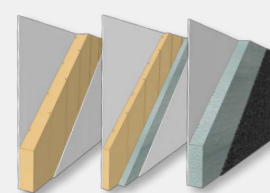
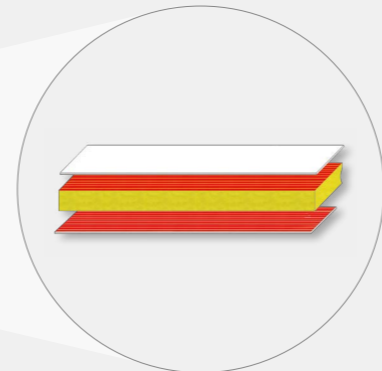
COSMO PU-160.530 trova impiego dove si possono trovare molteplici substrati difficili da incollare come PVC, ABS, PS, PC o anche metalli e substrati minerali con caratteristiche variabili.

In breve: il backup di sicurezza per i vostri incollaggi in loco.

Grazie all'ottima adesione a molteplici materiali e qualità, questo adesivo garantisce la massima sicurezza e permette maggiore libertà nella lavorazione.

Se è necessario uno specialista nella costruzione di pareti laterali, ad esempio su base di **VTR/XPS/VTR**, il nostro **COSMO PU-160.540** rapido si contraddistingue con un tempo di formazione della pellicola di 9 minuti. L'indurimento ottimale a partire da +35°C garantisce un rapido raggiungimento della resistenza funzionale. Ciò consente una produzione controllata, snella e veloce.

Questi sono criteri importanti per una produzione economica di elementi per pareti laterali.



Compatibile con: COSMO Tech - pannelli sandwich con VTR per la costruzione di veicoli

In base alla situazione di montaggio i nostri elementi costruttivi leggeri possono essere soggetti a diverse esigenze. Sono quindi necessarie specifiche combinazioni di materiali. Con **COSMO Tech - VTR** offriamo diverse possibilità nella costruzione di elementi per soffitti, pareti laterali e pannelli per pavimenti (vedi pagina 20-21). Contattateci! Dati di contatto a P. 32.



Gli specialisti delle superfici

COSMO PU-160.540

Adesivo 1-K-PUR

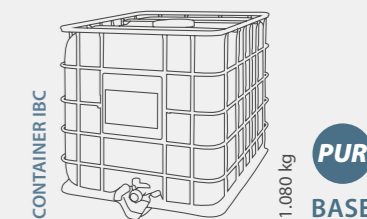
Applicazioni:

- costruzione di elementi sandwich e per parapetti
- incollaggio di superfici
- produzione di pareti laterali di roulotte

Caratteristiche speciali:

- formazione della pellicola rapida
- giunto di incollaggio viscoplastico
- buona capacità di penetrazione nell'EPS
- senza solventi
- si gonfia (forma schiuma) durante il processo di presa
- buone proprietà di adesione allo strato superiore in VTR e ai nuclei interni, ad es. schiume di XPS, EPS e PUR
- buona resistenza agli agenti atmosferici
- polimerizzazione accelerata rispetto ad altre colle 1-K-PUR della serie COSMO PU a temperature >+35 °C
- possibilità di tempi di processo rapidi

Formati disponibili:
Container IBC 1.080 kg



COSMO PU-160.530

Adesivo 1-K-PUR

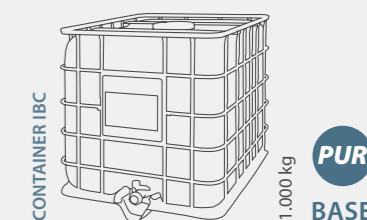
Applicazioni:

- impiego universale
- costruzione di elementi sandwich e per parapetti
- incollaggio di superfici
- diversi settori industriali

Caratteristiche speciali:

- tempo di lavorabilità lungo
- eccezionale spettro di adesione
- giunto di incollaggio elastico
- senza solventi
- si gonfia (forma schiuma) durante il processo di presa
- buone proprietà di adesione a PVC, ABS, PS, PC, metalli e substrati minerali
- buona resistenza degli incollaggi a caldo
- buona resistenza agli agenti atmosferici
- verniciabile con molti sistemi di colori

Formati disponibili:
Container IBC 1.000 kg



! COSMO Adesivi per superfici in PU per un'ampia gamma di applicazioni

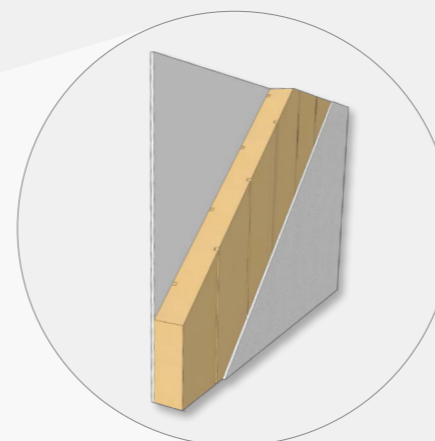
Nella produzione di elementi sandwich, l'impiego di diverse tecniche per l'applicazione della colla e di molteplici materiali o la combinazione di diversi materiali crea delle esigenze specifiche in relazione al sistema di colla da usare. Per supportare i nostri clienti nei loro processi di produzione individuali con la colla adatta, abbiamo sviluppato molteplici sistemi con le più diverse caratteristiche in fatto di viscosità, tixotropia, tempi di lavorazione e pressatura.



L'elemento versatile per la costruzione di veicoli

COSMO Tech - VTR

In base alla situazione di montaggio i nostri elementi costruttivi leggeri possono essere soggetti a diverse esigenze. Sono quindi necessarie specifiche combinazioni di materiali.



Elementi a soffitto

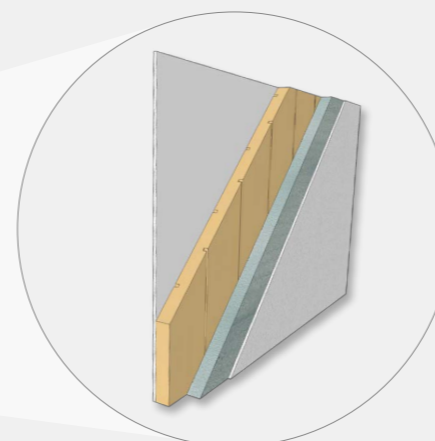
I requisiti fondamentali per un elemento per soffitto sono il peso ridotto e l'elevata rigidità meccanica.

Esempio di struttura dell'elemento:

VTR liscia / nucleo XPS e/o PUR / VTR con/senza Gelcoat

Caratteristiche:

- elevata resistenza alla compressione e alla flessione
- resistenza durevole all'umidità
- non si gonfia né deforma
- assorbimento minimo di umidità



Pareti laterali

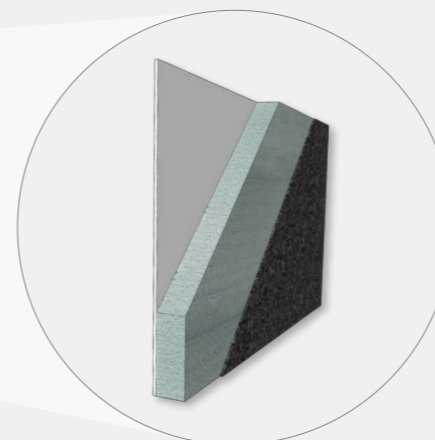
Le pareti laterali garantiscono la stabilità di tutto il bagagliaio. Tuttavia, a seconda dell'applicazione, altre proprietà, come una buona resistenza di isolamento, possono essere rilevanti.

Esempio di struttura dell'elemento:

VTR liscia / nucleo XPS, PUR e/o TK / VTR con/senza Gelcoat

Caratteristiche:

- avvitabile in combinazione con il nucleo in TK
- progettazione individuale secondo le specifiche



Elementi a pavimento

Nonostante il suo peso ridotto, una lastra per pavimento deve avere allo stesso tempo un'elevata resistenza meccanica e una buona resistenza all'usura. A seconda dell'applicazione, questi requisiti possono essere soddisfatti selezionando i materiali del nucleo o gli strati di copertura adatti.

Esempio di struttura dell'elemento:

VTR antiscivolo / nuclei XPS, PUR e/o TK / VTR liscia

Caratteristiche:

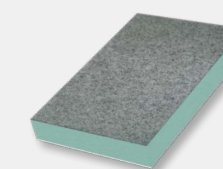
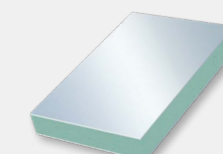
- elevata resistenza alla compressione e alla flessione
- resistenza durevole all'umidità
- Classe di scorrimento 13
- inserti ecologici (il materiale TK è riciclabile al 100%)
- non si gonfia né deforma
- assorbimento minimo di umidità

Gli allestimenti interni

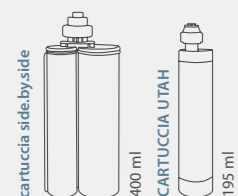
Per applicazioni interne consigliamo il nostro pannello in schiuma rigida integrale **COSMO Plan S** (vedi pagina 27).

Formati (mm):

Dimensioni su richiesta.



SECOND SOURCE



Compatibile con: adesivo per costruzione 2-K-STP controllato

Consigliamo il nostro adesivo per costruzione **2-K-STP COSMO HD-200.101** per il montaggio e l'incollaggio a tenuta dei nostri elementi per sovrastrutture dei veicoli (vedi pagina 14-15). Contattateci! Dati di contatto a P. 32.

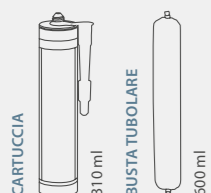




Elementi di allargamento del telaio (RVE), elementi base e sottostrutture

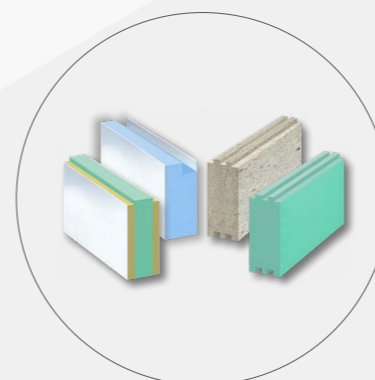
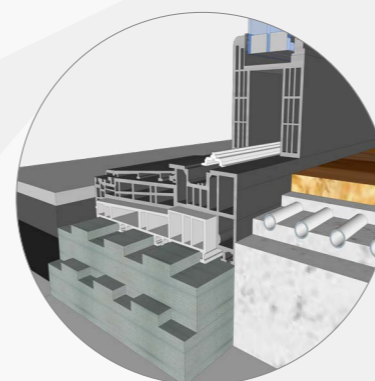
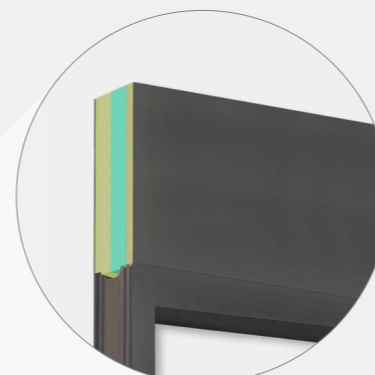
COSMO Frame - PVC

Elementi sandwich isolati termicamente per allargamento telai, per sottostrutture (porte a sollevamento e scorrevoli) o profili di collegamento per finestre nella costruzione di finestre.



La colla di montaggio versatile si adatta perfettamente a questi compiti

Per un incollaggio semplice e sicuro degli elementi tra di loro e con i profili del telaio, consigliamo la nostra colla per montaggio a tenuta **COSMO HD-100.400**. Contattateci! Dati di contatto a P. 32.



COSMO Frame - PVC



Elementi sandwich isolati termicamente per un ampliamento del profilo nella costruzione di finestre.

Superfici di copertura:

pannelli in PVC compatti, bianchi con pellicola di protezione

Materiale del nucleo:

- Schiuma di polistirolo estruso rigido (XPS)
- nuclei avvitabili

Opzione:

con inserto in lamina pesante

Caratteristiche:

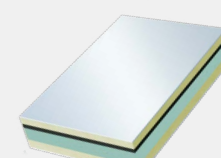
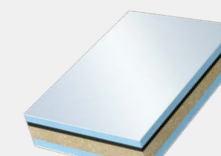
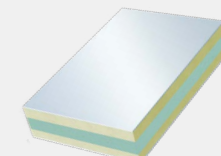
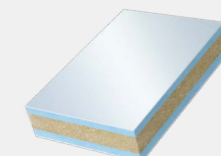
- insonorizzante
- resistente all'umidità
- resistenza agli agenti atmosferici
- Resistente ai raggi UV
- senza FCKW e HFCKW
- può essere segato, fresato, levigato, rivettato, avvitato e forato
- non si gonfia né deforma

Lavorazione dei bordi con fresata maschio e femmina

I mercati e le esigenze cambiano nel tempo. Se in passato molte aziende eseguivano autonomamente il rivestimento e la lavorazione dei bordi, oggi sono sempre più richieste le barre profilate. Per soddisfare queste richieste ed esigenze, abbiamo investito in un centro di lavorazione dei bordi all'avanguardia. Siamo in grado di lavorare tutte le combinazioni di materiali standard.

Formati (mm):

- 3.000 x 1.500
- 4.000 x 1.500





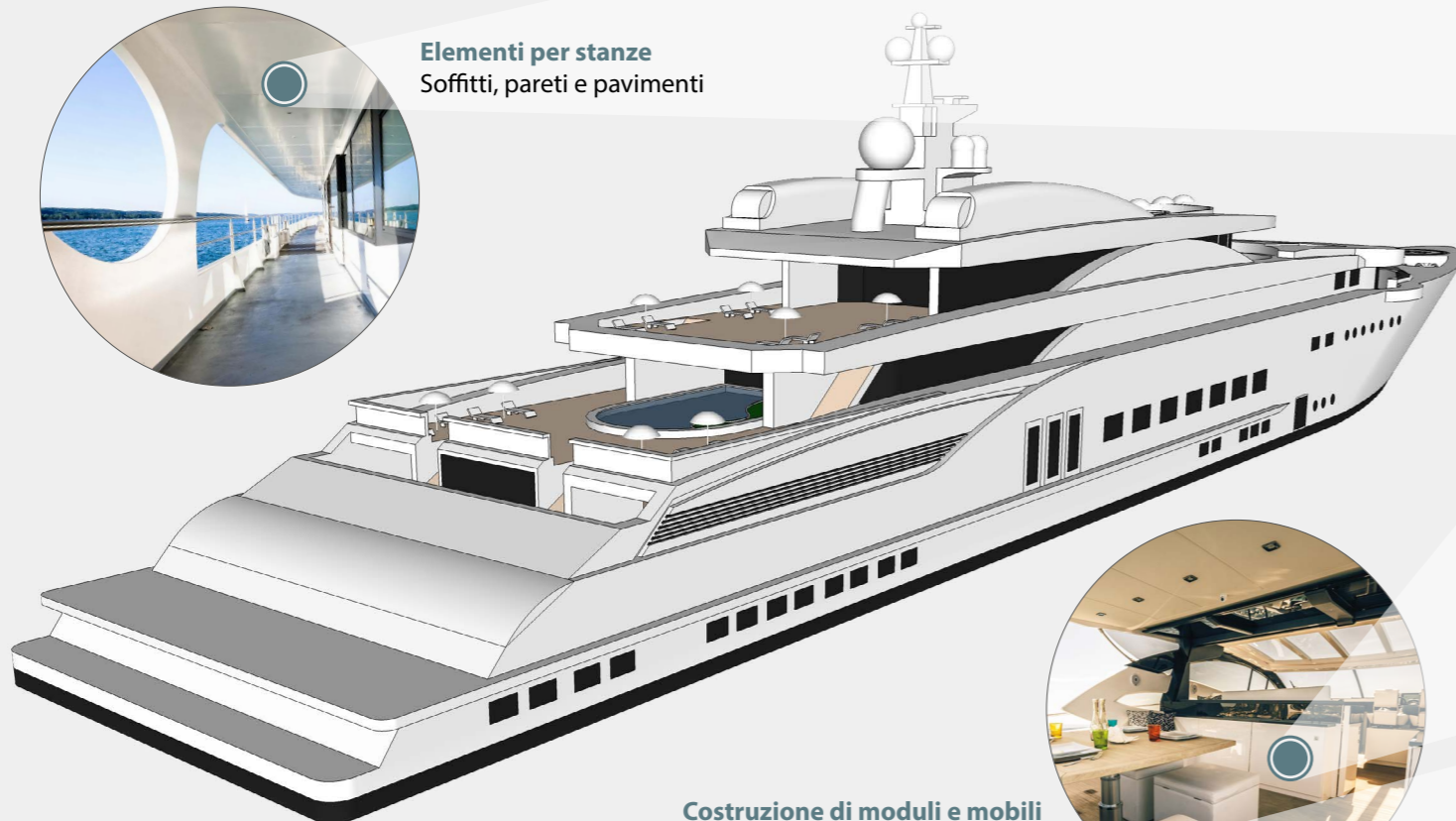
Elementi costruttivi leggeri per la costruzione di navi e yacht

COSMO Tech - GFK / HPL e COSMO-Plan S Pannello integrale in schiuma rigida

In particolare nella cantieristica navale, si richiedono requisiti speciali agli elementi da lavorare. Offriamo molte soluzioni diverse che soddisfano queste elevate esigenze, ad esempio per quanto riguarda la protezione antincendio e la resistenza all'umidità e ai raggi UV. Inoltre, i nostri elementi offrono un peso ridotto e proprietà meccaniche eccezionali.



Elementi per stanze
Soffitti, pareti e pavimenti



Costruzione di moduli e mobili
Tavoli, armadi ed elementi di seduta



Compatibile con: Colla per costruzione e per superfici

La nostra divisione colle sarà lieta di darvi consigli per il vostro progetto. Ulteriori informazioni sono disponibili nella nostra brochure "Transportation & Marine".

Sistemi incollanti certificati per la navigazione

Approvazione BG Verkehr Reparto sicurezza delle imbarcazioni, Amburgo / Ritardo di fiamma secondo il codice FTP IMO parte 5

Il sistema di assicurazione della qualità di Weiss è conforme al modulo D della direttiva 2014/90/UE (direttiva sulle attrezzature marittime). I sistemi di incollaggio approvati sono soggetti a questo sistema di assicurazione della qualità. Le colle, contrassegnate con il simbolo del timone, soddisfano i requisiti specifici della costruzione navale.



COSMO Tech - GFK



L'elemento sandwich leggero per soffitti, pareti e pavimenti.

Superfici di copertura:

Plastica rinforzata con fibra di vetro (GFK)

Materiale del nucleo:

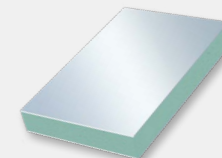
- Plastica termoplastica (certificata TK / DNV-GL)
- disponibile anche in XPS

Caratteristiche:

- elevata resistenza alla compressione e alla flessione
- resistenza durevole all'umidità
- inserti ecologici (il materiale TK è riciclabile al 100%)
- non si gonfia né deforma
- assorbimento minimo di umidità

Formati (mm)
Lunghezza x larghezza:

- 2.000 x 1.800
- 4.000 x 2.000
- 2.300 x 1.250
- 2.000 x 1.250
- 3.000 x 1.800
- 3.000 x 1.500
- Altre dimensioni su richiesta



COSMO Tech - HPL



L'elemento sandwich leggero per la costruzione modulare e di mobili, come tavoli, armadi ed elementi di seduta.

Superfici di copertura:

- Laminati ad alta pressione (certificati HPL / IMO)
- disponibile anche come strato superiore laminato, ad es. per la progettazione di pareti in cabine e corridoi

Materiale del nucleo:

- Plastica termoplastica (certificata TK / DNV-GL)
- disponibile anche in XPS

Opzione:

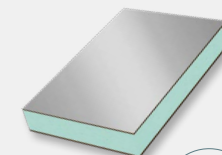
Piastra in laminato ad alta pressione (ritardante di fiamma / certificato IMO) con silicato (non infiammabile / certificato IMO)

Caratteristiche:

- elevata resistenza alla compressione e alla flessione

Formati (mm)
Lunghezza x larghezza:

- 2.800 x 1.860
- 2.800 x 2.070
- Altre dimensioni su richiesta



COSMO-PLAN S Pannello integrale in schiuma rigida

Le superfici bianche hanno un nobile effetto di lucentezza setosa. Sono ideali per elementi per soffitti e per l'impiego in ambienti sanitari.

Caratteristiche:

- buone proprietà di lavorazione
- superficie fine e liscia
- resistente alle intemperie e stabile ai raggi UV
- versatile nell'uso
- Resistenza alla pressione in base a DIN EN ISO 844: >3 MPa
- Shore D in base a DIN EN ISO 868: -75

Formati (mm)
Lunghezza x larghezza x spessore:

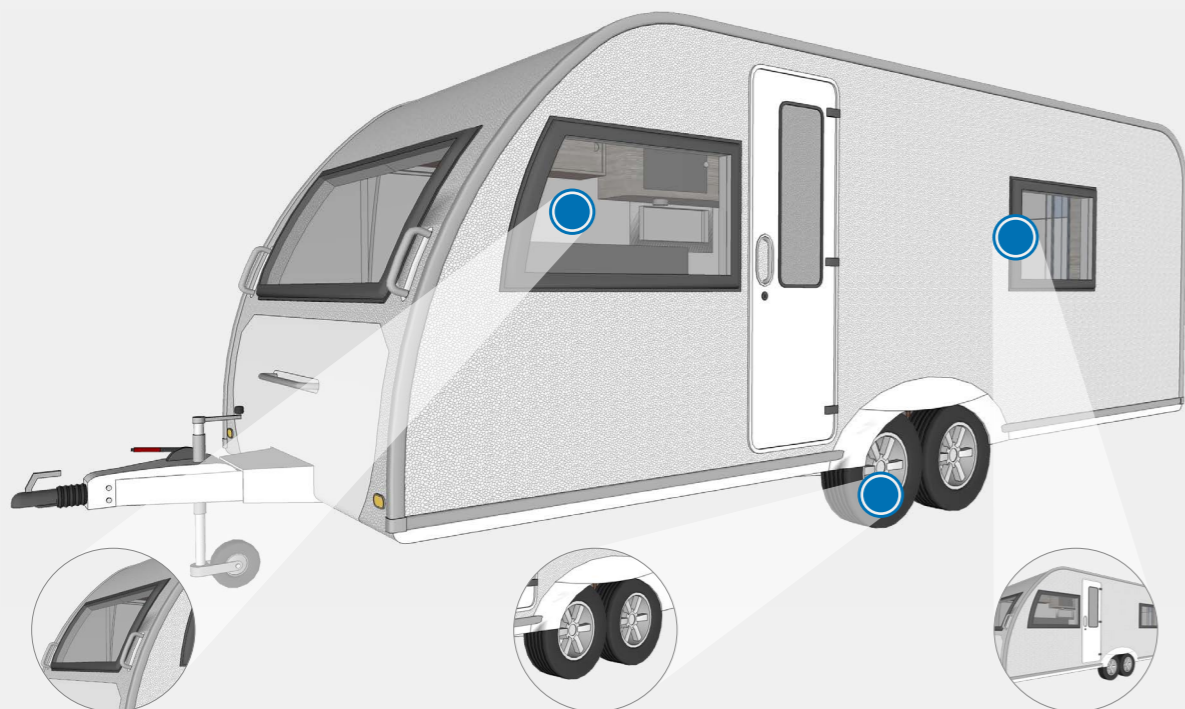
- 3.000 x 1.250 x 8-30
- 3.000 x 1.560 x 10/19





PUDOL Caravan Set di cura – Outdoor

Il kit professionale, composto da uno shampoo per roulotte, un detergente professionale per cerchioni e un secchiello di "multipanno", comprensivo di secchio e spugna, per la pulizia e la cura esterne delle roulotte.



Formati disponibili:

- Kit composto da:
- 2 flaconi da 200 ml
 - 1 secchio multipanno
 - 1 spugna
 - 1 secchio



1 Shampoo roulotte SOFT

Applicazioni:

Come additivo per il lavaggio manuale delle roulotte. Adatto anche per la pulizia di finestre e parti in plastica all'interno e all'esterno.

Caratteristiche speciali:

- altamente concentrato
- delicato sulle superfici
- shampoo neutro concentrato con eccellenti caratteristiche per sciogliere grasso e sporcizia
- fortemente schiumoso
- non aggredisce la plastica
- delicato per le mani
- l'acqua scorre via senza problemi
- si asciuga senza formare striature

2 Detergente professionale per cerchioni POWER

Applicazioni:

Un detergente speciale per tutti i cerchioni in alluminio e acciaio verniciati.

Caratteristiche speciali:

- altamente concentrato
- ha un forte effetto disgregante dello sporco e del grasso, anche in caso di sporco ostinato come polvere dei freni o residui di olio.

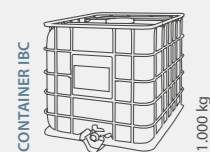
3 Multipanno POWER

Applicazioni:

Panno universale per la pulizia rapida e completa della maggior parte delle superfici senza acqua, sapone e utensili per la pulizia. Rimuove accuratamente e delicatamente lo sporco più resistente come polvere dei freni, oli e grassi.

Caratteristiche speciali:

- pulizia senza acqua
- tessuto non tessuto non sfilacciabile, estremamente resistente
- versatile



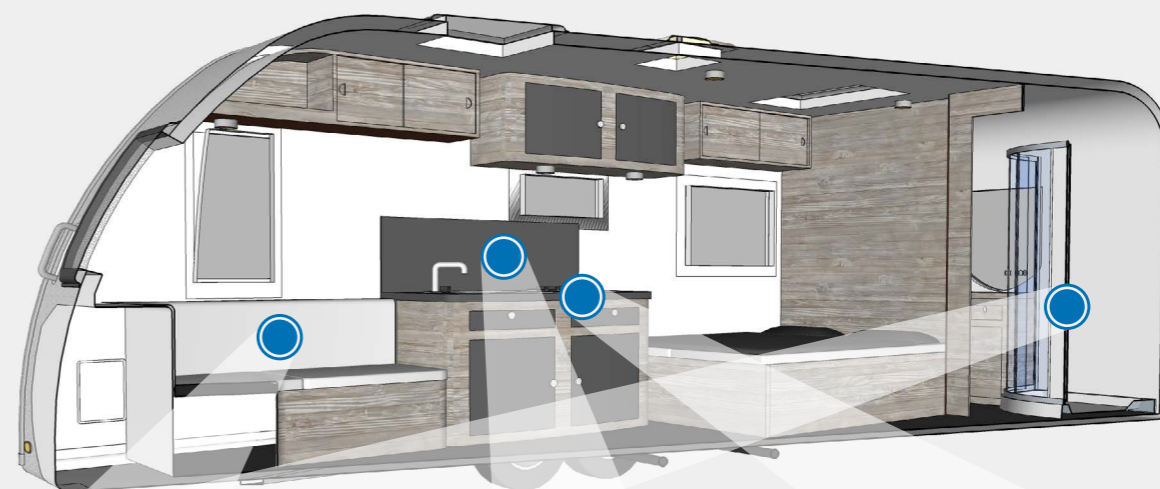
Compatibile con: gli specialisti per le superfici nella costruzione di roulotte

Per l'incollaggio dei nostri elementi sandwich nella produzione di pareti laterali di roulotte consigliamo i nostri specialisti per superfici **COSMO PU-160.540** e **COSMO PU-160.530** (vedi pagina 18-19). Contattateci! Dati di contatto a P. 32.



PUDOL Caravan Care Set - Indoor

Il kit professionale, composto da detergente all'arancia, cura sistematica Mikrosoft e Multiclean, comprensivo di secchio e panno in microfibra, per la pulizia e la cura interne delle roulotte.



Formati disponibili:

- Kit composto da:
- 3 flaconi da 200 ml
 - 1 panno in microfibra
 - 1 secchio



1 Detergente all'arancia FRESH

Applicazioni:

Detergente universale per macchie di vernice, gomma da masticare, su mobili imbottiti, moquette, abbigliamento, di penna a sfera, inchiostro, di smalto per unghie e segni di gomma sui pavimenti. Come concentrato agisce come neutralizzatore di odori, ad esempio nella toilette, nel cestino dei rifiuti o ovunque si verificano odori sgradevoli.

Caratteristiche speciali:

- altamente concentrato
- neutralizzante degli odori

2 Mikrosoft cura sistematica CARE

Applicazioni:

Adatto ad es. per le seguenti superfici: tutti i metalli, le materie plastiche, Resopal, poliestere, ceramica, porcellana, vetro, smalto, acciaio inossidabile, cromo, rame, ottone, nichel e argento.

Caratteristiche speciali:

- altamente concentrato
- privo di acidi
- contiene solventi con odore lieve
- protegge dalla corrosione e previene l'ossidazione dei metalli, le macchie d'acqua, le impronte digitali e la polvere che si legano al materiale
- l'acqua scivola via
- non lascia graffi o scanalature

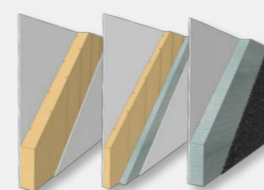
3 Multiclean POWER

Applicazioni:

Detergente alcalino e solvente per grassi

Caratteristiche speciali:

- altamente concentrato
- forte effetto dissolvente di sporco e grassi
- senza solventi
- senza FCKW
- incombustibile
- caratteristiche di bagnabilità ed emulsionanti ottimali
- formazione di schiuma moderata



Compatibile con: COSMO Tech - Pannelli sandwich con VTR per la costruzione di veicoli

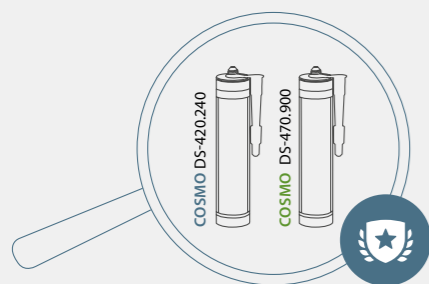
In base alla situazione di montaggio i nostri elementi costruttivi leggeri possono essere soggetti a diverse esigenze. Sono quindi necessarie specifiche combinazioni di materiali. Con **COSMO Tech - GFK** offriamo diverse possibilità nella costruzione di elementi per soffitti, pareti laterali e pannelli per pavimenti (vedi pagina 20-21). Contattateci! Dati di contatto a P. 32.





Adesivi testati

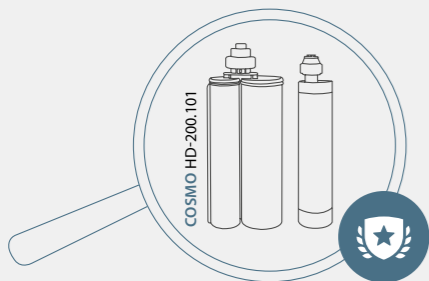
"Per cui controlla chi si lega per sempre", questo detto è probabilmente più antico dell'applicazione moderna della colla, ma descrive molto bene i fatti essenziali. Per elaborare una prognosi o una valutazione della rispettiva applicazione della colla, sono necessari test che, da un lato, consentono una dichiarazione pratica per la rispettiva applicazione e, dall'altro, consentono una rapida valutazione dell'idoneità in relazione al comportamento a lungo termine/invecchiamento. Facciamo confermare e certificare molte proprietà dei prodotti da istituti esterni accreditati.



Barriere vapore - Masse incollati e sigillanti per la conformità alla norma DIN 4108-11

La nuova norma descrive e definisce i requisiti minimi per la durata dei legami di incollaggi con nastri adesivi e con masse adesive per la produzione di strati a tenuta d'aria.

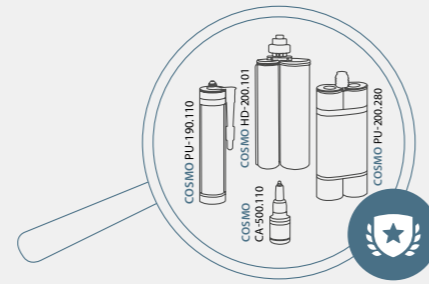
Si tratta di una pietra miliare importante per il segmento di mercato degli involucri edilizi a prova d'aria e di vento, in modo che in futuro possano essere utilizzati, per quanto possibile, prodotti testati per questa delicata gamma di applicazioni. Le masse adesive e sigillanti **Weiss** soddisfano gli standard di qualità richiesti anche per le membrane.



Prova di nebbia salina a spruzzo in base a DIN EN ISO 9227-NSS:2017

Testate da ILAK le nostre colle **COSMO HD-100.410**, **COSMO HD-100.400** e **COSMO HD-200.101** hanno confermato l'effetto anticorrosivo in base alle condizioni di prova, perché l'incollaggio o la sigillatura è buona solamente quanto la superficie non corrosa del materiale incollato.

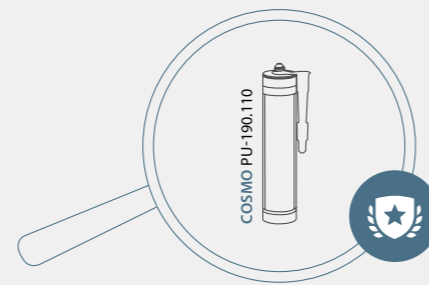
Sempre al centro della nostra attenzione: resistenza all'invecchiamento e longevità delle nostre colle nelle applicazioni di incollaggio. La vostra sicurezza.



Qualità testata da ift Rosenheim in base alla norma EN 14351-1

Nel 2017, ift Rosenheim ha testato gli elementi per finestre realizzati con prodotti Weiss come **COSMO HD-200.101**, **COSMO PU-200.280** o **COSMO CA-500.110** ecc., confermando positivamente le caratteristiche di prestazione in base a EN 14351-1.

Le prove sono state effettuate su finestre ribaltabili ad anta singola con luce di fondo: permeabilità all'aria, resistenza al carico del vento, tenuta alla pioggia battente, forze operative, funzionamento continuo, prova d'urto intradosso e contro ostacoli pieghevoli, sollecitazioni meccaniche e resistenza agli urti.



"Ballistic Resistance of Body Armor NIJ" Standard -010106 superato

Gli elementi antiproiettile costituiti da fibra aramidica e pannelli in resina epossidica incollati con **COSMO PU-190.110**, hanno superato il test balistico "Ballistic Resistance of Body Armor NIJ Standard -010106" con i migliori risultati. Lo sparo di 5 proiettili in un areale (Multihit) non ha portato alla delaminazione dell'elemento composito.

Altre colle su base PUR o resina epossidica non hanno superato questo test speciale e impegnativo.

Lo sapevate?

A volte conta un'unica cosa, ma quando questa è eccezionale, mette in coda tutti gli altri parametri. Weiss sviluppa costantemente la sua attuale gamma di prodotti al fine di ottimizzare la composizione e le proprietà delle sue colle e di adattare alle vostre esigenze, creando la migliore soluzione possibile. A lungo termine, si evidenziano nuovi fatti e quindi vantaggi rispetto a prodotti comparabili, che vi presentiamo qui di seguito con esempi di prodotti.

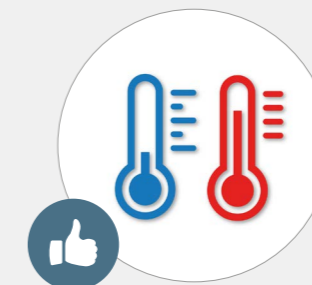


Controllo visivo tramite cambio colore di **COSMO DS-420.240**

Con questa massa incollante e sigillante per barriere vapore, è possibile vedere l'indurimento direttamente attraverso il cambiamento di colore del cordolo.

La pellicola/membrana può essere pressata direttamente nel cordolo di colla con un'onda di scarico della tensione con procedimento "bagnato su bagnato". Dal cambiamento di colore si riconosce immediatamente lo stato del processo di indurimento del cordolo. Non appena assume una tonalità blu-trasparente è completamente indurito.

Per accelerare l'indurimento, è vantaggioso premere la pellicola/membrana in una gola a V. I fianchi esterni vengono così pressati quasi a 0 per ottenere una resistenza più rapida. Il centro del cordolo soddisfa lo strato ermetico di 1 mm richiesto e, a seconda delle condizioni ambientali, impiega un determinato tempo per indurire completamente.



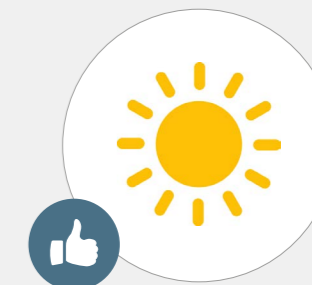
Resistenza a ingenti picchi di temperatura con **COSMO HD-100.450**

A differenza di altri ibridi del nostro portafoglio e dei prodotti presenti sul mercato, questa colla è in grado di resistere a picchi di temperatura ingenti di circa 210 °C per 30 minuti senza significative limitazioni funzionali. Il cordolo di colla rimane intatto.

Questa proprietà è importante per la successiva verniciatura a polvere dei materiali incollati, soprattutto nel contesto delle temperature di verniciatura a polvere momentaneamente più elevate. Fino a pochi anni fa, per la verniciatura a polvere veniva utilizzata una temperatura di circa 180°C. Attualmente, la temperatura consigliata per un gran numero di vernici a polvere è stata portata a circa +200°C. Inoltre, la linea di tendenza per quanto riguarda la temperatura continua a puntare verso l'alto.

Di solito le colle si decompongono quasi completamente a queste alte temperature di +200°C e oltre. Naturalmente, questo dipende sempre dalla durata della temperatura di cottura.

COSMO HD-100.450 grazie a questo vantaggio ha un massimo di riserve, che molti dei suoi simili non hanno.



Stabilità ai raggi UV / stabilità cromatica dei polimeri MS/STP

In generale, attualmente lo standard adottato sul mercato è la resistenza ai raggi UV delle rispettive colle MS/STP dopo 1.000 ore di irradiazione intensiva/irraggiamento a intervalli, ad esempio in un dispositivo SUNTEST.

Queste 1.000 ore corrispondono all'incirca a 1 anno di esposizione agli agenti atmosferici dei climi normali dell'Europa centrale.

Attualmente, la nostra colla **COSMO HD-100.400** (colore bianco) raggiunge una durata di oltre 5.000 ore nel SUNTEST. Rispetto a molti altri prodotti, siamo uno dei leader di mercato a poter vantare questo valore e siamo in grado di stabilire un punto di riferimento elevato.

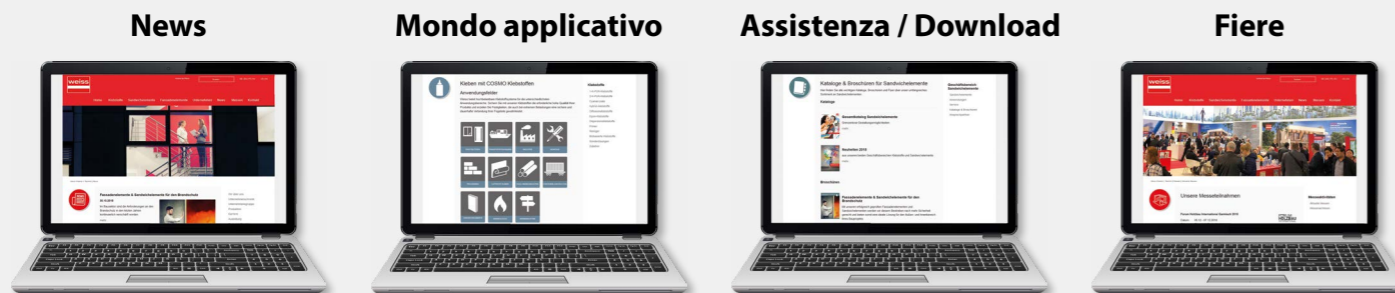
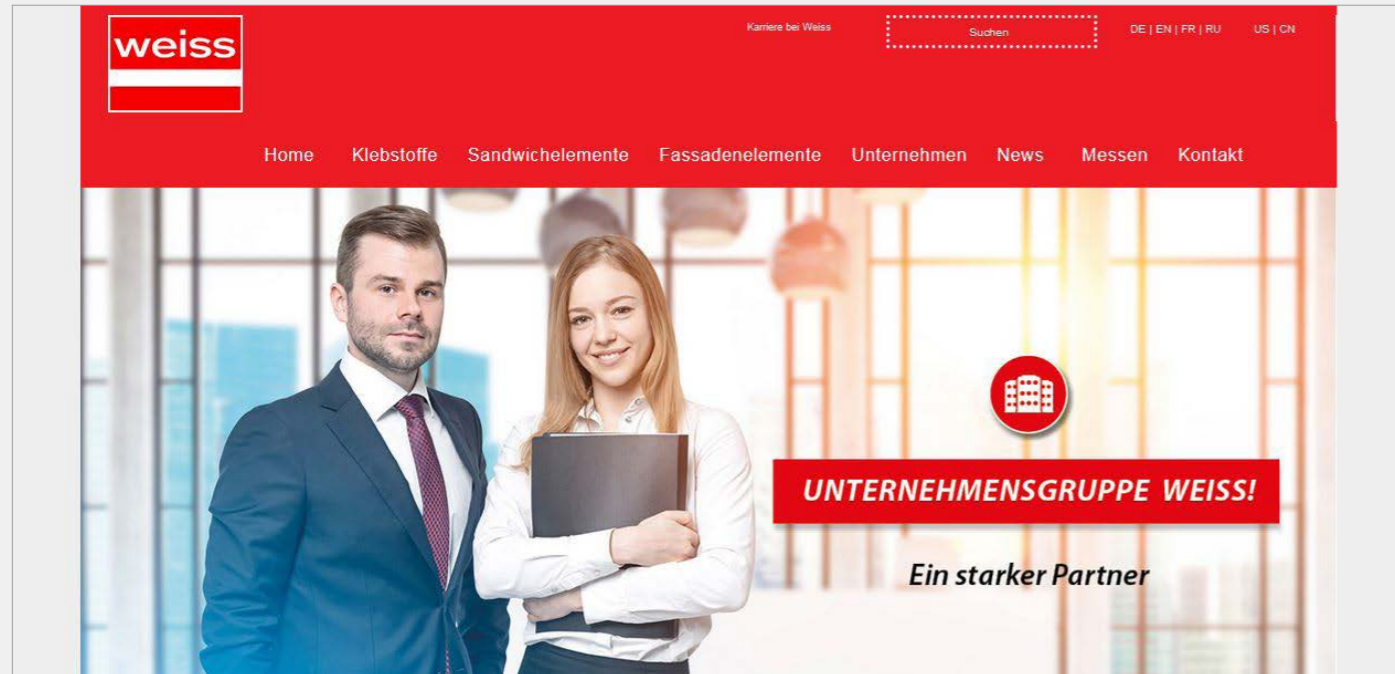
Si noti che un'elevata stabilità ai raggi UV è sempre un indice di stabilità generalmente elevata del sistema di incollaggio nei confronti di una varietà di influenze esterne.

Pertanto, per noi, l'incollaggio sicuro include sempre considerazioni a lungo termine.

! Necessità di informazioni dettagliate su altri prodotti? Contattateci! Dati di contatto a P. 32.

Sempre aggiornati

Dal 2018, **Weiss** vi presenta la nuova versione del sito web. Saremo lieti di avvicinarvi ancora di più al nostro mondo di prodotti e applicazioni all'indirizzo www.weiss-chemie.de e di tenervi aggiornati sugli sviluppi attuali.



+ Attraverso il nostro slideshow e la nostra sezione news sarete sempre informati e aggiornati sugli argomenti di attualità.

+ La ristrutturazione del nostro mondo applicativo vi consente di cercare in modo mirato soluzioni applicative e di navigare comodamente verso il vostro obiettivo.

+ Troverete il giusto interlocutore direttamente nella nostra area prodotti/applicazioni. Inoltre, è possibile scaricare facilmente tutto il materiale informativo.

+ Venite a trovarci nei nostri stand fieristici nazionali ed internazionali e scoprite online tutti i dati e le cifre delle nostre partecipazioni fieristiche.

PUDOL - Detergenti e prodotti per la cura

+ **PUDOL** è sinonimo di qualità che convince per prodotti speciali nel settore delle pulizie aziendali. Oltre ad un programma completo di prodotti per la pulizia e la cura per diverse applicazioni offriamo una vasta assistenza con soluzioni e vantaggi interessanti. Visitateci sul nostro sito web: www.pudol.de



La pulizia rivitalizza i sensi

Assistenza clienti

Essere flessibile e risolvere le sfide dei nostri clienti è tra gli obiettivi prioritari della nostra azienda. Pertanto, per noi è particolarmente importante lavorare a stretto contatto con i nostri clienti per trovare soluzioni professionali e innovative con vantaggi convincenti per i processi di produzione e per la convenienza economica.

Un team altamente motivato di tecnici dei processi, analisti dei materiali e di chimici con esperienza consolidata nello sviluppo, nella modifica, nella conoscenza dei materiali, nella fisica costruttiva e nell'uso di colle è a vostra completa disposizione per consigli e nella pratica.



Tecnica applicativa Adesivi



- 01 Supporto nella creazione di un profilo dei requisiti e delle esigenze
- 02 Consulenza nella scelta dell'adesivo
- 03 Suggerimenti per l'ottimizzazione della geometria delle superfici di incollaggio
- 04 Proposte per la razionalizzazione dei processi di lavoro
- 05 Consigli su dosatori e su tecnica di applicazione e pressatura idonei
- 06 Ottimizzazione del posto di lavoro quando si utilizzano colle
- 07 Corsi di formazione per trasformatori e rivenditori specializzati; conferenze specialistiche
- 08 Realizzazione e modifiche di adesivi nel nostro reparto ricerca e sviluppo



Tecnica applicativa Elementi sandwich



- 01 Costruzione individuale di elementi
- 02 Componenti dei materiali specifici per le diverse applicazioni
- 03 Proposte di soluzioni relative al progetto
- 04 Scelta dei materiali in base ai requisiti e alle condizioni della fisica delle costruzioni



Eseguiamo i test nel nostro reparto tecnico

- + **Prove sulle sostanze e sui materiali :**
 - Stoccaggio in base ai cambiamenti climatici
 - Resistenza alla flessione in 3 punti
 - Resistenza alla trazione trasversale
 - Colorimetria
 - Depositi di acqua
 - Determinazione dei valori U
- ! Inoltre, collaboriamo con rinomati istituti di prova per la protezione antincendio e l'insonorizzazione.

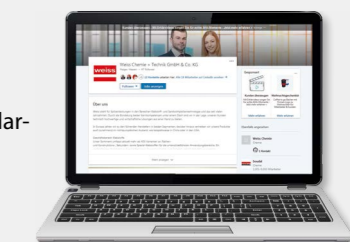


Possibilità di test nella nostra tecnologia applicativa e nel nostro reparto interno di ricerca e sviluppo

+ I nostri dispositivi di test ci consentono non solo di effettuare test in base alle norme DIN e EN, ma anche di valutare i componenti costruttivi (dimensioni dei componenti), in modo conforme alla pratica e delle condizioni d'uso. Grazie alla nostra collaborazione con i diversi istituti di prova garantiamo inoltre l'alta qualità dei nostri prodotti.



Siete anche voi su LinkedIn? Allora seguiteci! Postiamo regolarmente novità interessanti. Ci potete trovare cercando: **Weiss Chemie + Technik GmbH & Co. KG.**



Panoramica del nostro assortimento

Una qualità completamente nuova con i prodotti efficienti di Weiss:



COSMO Colle Unioni di lunga durata

COSMO CA (cianoacrilati)
COSMO PU (colle poliuretaniche)
COSMO CL (detergenti)
COSMO SL (colle a diffusione)
COSMO HD (colle ibride)
COSMO EP (colle a base di resina epossidica)
COSMO DS (colle a dispersione)
COSMO SP (prodotti di servizio)

Campi di impiego

- + Finestre e porte
- + Trasporti / marina
- + Industria
- + Montaggio
- + Costruzioni a secco
- + Incollaggio a tenuta d'aria
- + Industria del legno e dei mobili
- + Costruzione di container
- + Elementi sandwich
- + Protezione antincendio
- + Industria pubblicitaria

Domande?

Il nostro Centro Servizi
Settore colle:

+49 (0) 2773 / 815 - 255
+49 (0) 2773 / 815 - 274



COSMO Elementi sandwich Possibilità di creazioni senza limiti

COSMO Therm (termoisolanti)
COSMO Silent (insonorizzazione)
COSMO Protect (anti irruzione)
COSMO Design (scanalato)
COSMO Tech (individuale)
COSMO Frame (allargamento del telaio)

Campi di impiego

- + Finestre e facciate
- + Costruzione di porte
- + Industria
- + Costruzione di veicoli
- + Costruzione di rimorchi
- + Costruzione di pareti divisorie
- + Costruzione di portoni
- + Costruzione di container
- + Risparmio energetico
- + Protezione antincendio
- + Resistenza all'effrazione
- + Insonorizzazione

Domande?

Il nostro Centro Servizi
Settore elementi sandwich:

+49 (0) 2773 / 815 - 321

Il nostro Centro Servizi
Settore facciate:

+49 (0) 5245 / 9241 - 21



PUDOL Prodotti detergenti e per la cura La pulizia rivitalizza i sensi

PUDOL SOFT
Detergenti non aggressivi per materiali sensibili
PUDOL CARE
Detergenti per brillantezza e igiene
PUDOL POWER
Detergenti potenti per sporcizia estrema
PUDOL FRESH
Detergenti per pulizia e aria fresca

Campi di impiego

- + Pavimenti
- + Sanitari
- + Cura del bucato
- + Settore alimentare
- + Casa e gastronomia
- + Finestre e vetri
- + Lavastoviglie
- + Tappeti e imbottiti
- + Industria e officine
- + Automobili
- + Pulizia della pelle
- + Protezione della pelle

Domande?

Il nostro Centro Servizi PUDOL:

+49 (0) 2743 / 9212 - 0



Impianto I
Weiss Chemie + Technik
GmbH & Co. KG
Hansastr. 2
D-35708 Haiger

Tel.: +49 (0) 2773 / 815 - 0
Fax: +49 (0) 2773 / 815 - 200
e-mail: ks@weiss-chemie.de

www.weiss-chemie.de

Impianto II
Weiss Chemie + Technik
GmbH & Co. KG
Siemensstr. 8
D-33442 Herzebrock-Clarholz

Tel.: +49 (0) 5245 / 9241 - 0
Fax: +49 (0) 02773-815-300
e-mail: se@weiss-chemie.de

PUDOL



Una filiale del Gruppo Weiss

La pulizia rivitalizza i sensi

Pudol Chemie GmbH & Co. KG
Bahnhofstr. 2
D-57520 Niederdreisbach

Tel.: +49 (0) 2743 / 9212 - 0
Fax: +49 (0) 2743 / 9212 - 71
e-mail: info@pudol.de
www.pudol.de

made by weiss