

Weiss w FOKUS

Innowacje made by Weiss



Wspólnie po sukces

Solidny partner

weiss

Jakość, serwis i wysoka niezawodność dostaw są kamieniami węgielnymi sukcesu naszej grupy firm. W ostatnich latach stale udoskonalamy i rozwijamy portfolio usług, również poprzez pozyskiwanie nowych firm. Do sukcesu naszej grupy przyczynia się obecnie około 325 pracowników w czterech lokalizacjach.



O firmie

Łącząc pod jednym dachem nasze kluczowe kompetencje w zakresie opracowania i wykorzystania klejów i elementów warstwowych, jesteśmy w stanie zaoferować naszym klientom wysokiej jakości rozwiązania techniczne i ekonomiczne, pochodzące z jednego źródła.

W Europie jesteśmy jednym z wiodących producentów w obu segmentach, a także sprzedajemy nasze produkty poza Europą, na przykład w Chinach, Rosji i USA.



Historia firmy

Od momentu założenia w 1815 roku Weiss przekształcił się z małego producenta kleju w działającą na całym świecie firmę przemysłową zajmującą się nowoczesnymi systemami klejenia i elementami warstwowymi. Z naszą pasją dążenia do jakości i spełnienia wysokich wymagań naszych klientów jesteśmy uznanym i niezawodnym partnerem na rynku.

! Weiss jest jedyną firmą na świecie, która produkuje kleje i dachowe elementy warstwowe.

Asortyment wysokowydajnych produktów

Dział Kleje



Trwałe łączenie

Tradycyjne techniki łączenia, takie jak nitowanie, lutowanie, zgrzewanie lub przykręcanie są coraz częściej zastępowane przez nowoczesne systemy klejenia, co ma wiele zalet.

Nasz asortyment obejmuje ponad 400 wariantów klejów powierzchniowych i konstrukcyjnych, błyskawicznych i specjalnych, do najróżniejszych zastosowań.

Dział Płyty warstwowe



Nieograniczone możliwości projektowania

Płyty warstwowe Weiss spełnią każde wymagania. Ze względu na dużą ilość dostępnych warstw wierzchnich i materiałów rdzeniowych oraz możliwość łączenia i obróbki na wiele różnych sposobów, istnieje niezliczona ilość kreatywnych możliwości projektowania dla gotowego elementu.

PUDOL Środki do czyszczenia i pielęgnacji



Czystość pobudza zmysły

PUDOL jest synonimem doskonałej jakości produktów specjalnych przeznaczonych do czyszczenia w ramach działalności komercyjnej. Obok pełnej oferty produktów przeznaczonych do różnych zastosowań związanych z czyszczeniem i pielęgnacją oferujemy również szeroki zakres usług, obejmujący atrakcyjne rozwiązania i zapewniający liczne korzyści.

Firma siostrzana Grupy Weiss

Schemat

Weiss oferuje wysokowytrzymałe systemy klejenia i elementy warstwowe, które są dostosowane do specjalnych wymagań w zależności od najróżniejszych zastosowań. Bazując na naszym wieloletnim doświadczeniu i intensywnej wymianie informacji z użytkownikami w przemyśle i handlu mamy możliwość stałego rozwoju. Dzięki temu możemy oferować naszym klientom i partnerom innowacyjne rozwiązania, uwzględniające zastosowanie produktów.

FOKUS Nowości



Kleje na bazie substancji biologicznych

s. 04-05

COSMO PU-200.900
COSMO BIOBASED



Klej odporny na warunki atmosferyczne

s. 06

COSMO HD-110.110



Klej do spajania kontrolowanego

s. 07

COSMO HD-200.201
COSMO CL-310.110



Środek wygładzający

s. 08

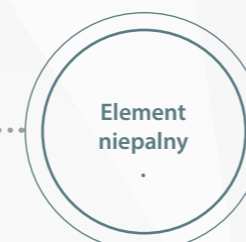
COSMO SP-870.160



Aktywator fluorescencyjny

s. 09

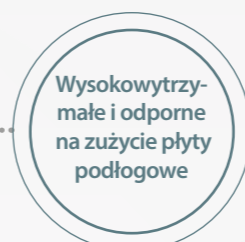
COSMO CL-310.120



Element niepalny

s. 10

COSMO Tech - ALU



Wysokowytrzymałe i odporne na zużycie płyty podłogowe

s. 11

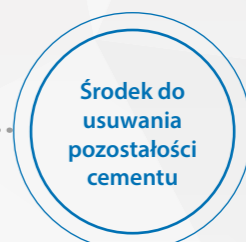
COSMO Tech - GFK



Środek czyszczący neutralizujący zapachy

s. 12

PUDOL Horse Trailer Fresh



Środek do usuwania pozostałości cementu

s. 13

PUDOL Środek czyszczący Rapid

FOKUS Zastosowania



Branża motoryzacyjna

s. 14-15

COSMO HD-200.101



Części pokrywające skrzydła drzwi wejściowych

s. 16-17

COSMO HD-200.101



Caravan Produkcja ścian bocznych

s. 18 - 19

COSMO HD-200.101



Branża motoryzacyjna

s. 20 - 21

COSMO Tech - GFK



RVE / Elementy podstawowe / Podbudówki

s. 22 - 23

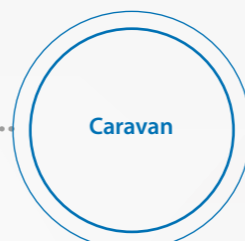
COSMO Frame - PVC



Budowa statków i jachtów

s. 24 - 25

COSMO Tech - GFK / HPL
COSMO-PLAN S zintegrowana sztywna płyta piankowa



Caravan

s. 26 - 27

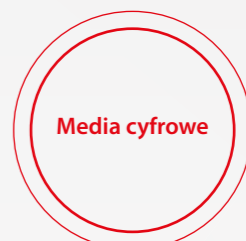
PUDOL Zestaw pielęgnacyjny Caravan Outdoor / Indoor



FOKUS w szczegółach

s. 28 - 29

Sprawdzone kleje / Czy już je znasz?



Media cyfrowe

s. 30 - 31

Interaktywna komunikacja i obsługa klienta



Kleje na bazie biosurowców

Nasze **kleje na bazie biosurowców** aktywnie przyczyniają się do ochrony środowiska. Jako innowacyjne produkty zostały one opracowane ze szczególnym uwzględnieniem zachowania ograniczonych zasobów, nie tracąc z oczu najwyższej jakości, którą uznajemy za oczywistość. Większość zawartych w nich surowców jest neutralna pod względem klimatycznym, co zmniejsza emisję CO₂. Środowisko i ograniczone zasoby zostaną więc zachowane dla przyszłych pokoleń. Zastępując surowce kopalne, udało nam się opracować kleje zawierające produkty pochodzenia biologicznego, a tym samym wnieść swój wkład w ochronę środowiska.

Przyjazny dla środowiska

COSMO PU-200.900

2-składnikowy klej reaktywny na bazie poliuretanu

Zastosowania:

- do klejenia złączy narożnych w konstrukcji aluminiowych okien i drzwi
- do klejenia konstrukcyjnego i połączeń zamykanych siłowo, stworzonych z kombinacji różnych materiałów, np. w obszarze nadbudówki pojazdu
- Klejenie np. aluminium, HPL, GFK i innych materiałów
- Twarde łączenie elementów ściennych

Przykłady zastosowań:



Kątowniki narożne łączące w konstrukcji okien aluminiowych – metoda klasyczna



Klejenie kątowników narożnych w konstrukcji okien aluminiowych – proces klejenia wtryskowego



Nadwozie pojazdu

Tu doskonale wpisują się: Elementy warstwowe COSMO Tech - GFK do budowy pojazdów

W zależności od sytuacji montażowej mogą pojawić się różne wymagania dotyczące naszych lekkich elementów konstrukcyjnych. W związku z tym wymagane są specyficzne kombinacje materiałów. Wraz z **COSMO Tech - GFK** oferujemy Państwu różne możliwości w postaci elementów sufitowych, ścian bocznych i płyt podłogowych. (patrz strona 20-21). Zapraszamy do kontaktu! Nasze dane kontaktowe znajdują się na stronie 32.

Cechy specjalne:

- ~60% zawartości węgla jako biosurowca
- bez H351 (R40) brak obowiązku oznaczania
- nie zawiera rozpuszczalników
- właściwości tiksotropowe, nie ocieka
- kolor odporny na działanie promieni UV
- dobra odporność na działanie czynników atmosferycznych
- Możliwość pokrycia dodatkową warstwą lakieru w ramach różnych zestawów farb
- wyróżnia się dzięki łatwej obsłudze kartusza tandemowego z mieszalnikiem

Formy dostawy:

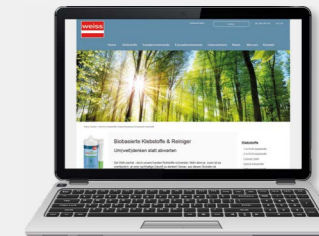
2 x 310 ml kartusze tandemowe



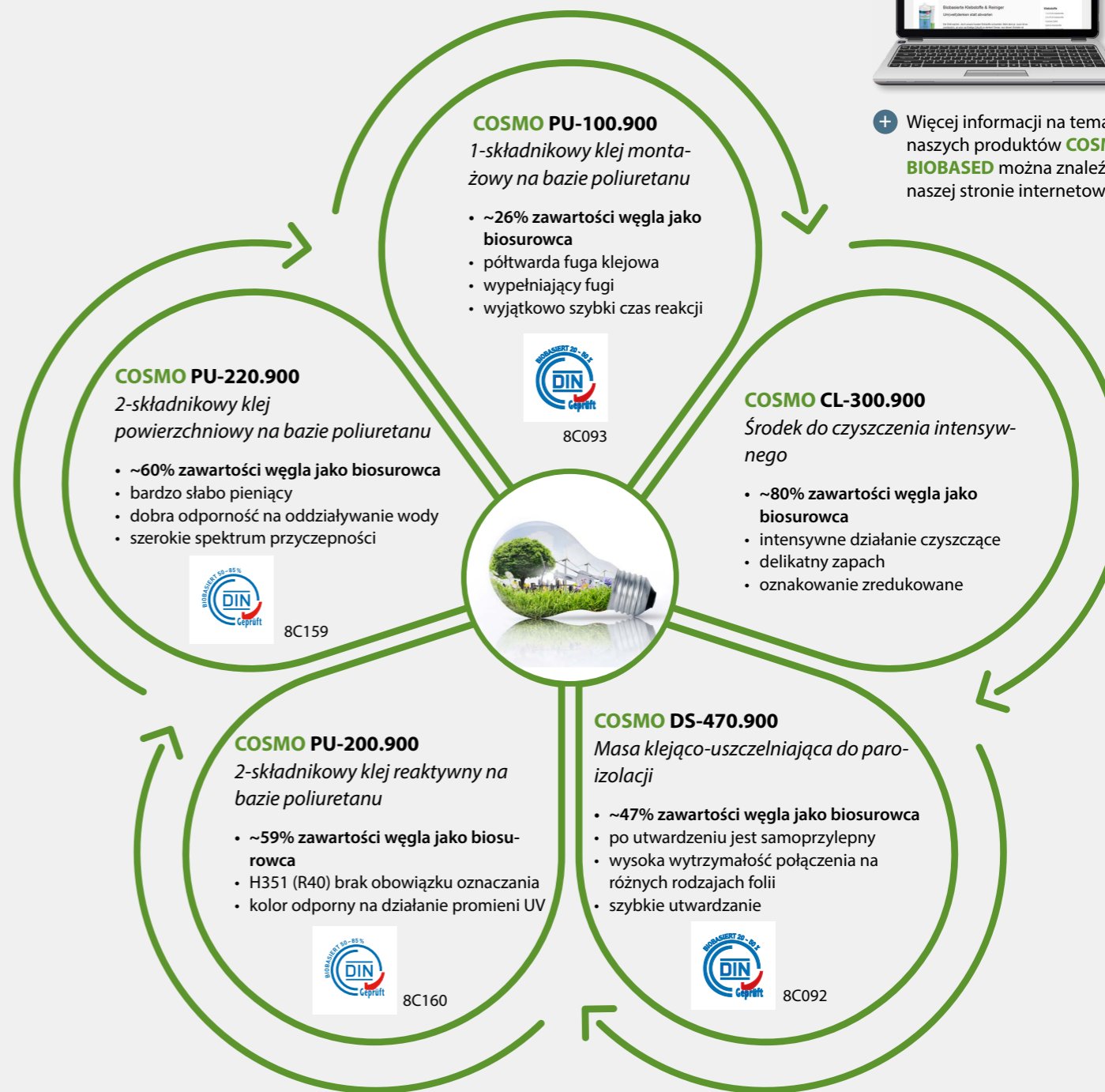
Asortyment produktów na bazie biosurowców

Nasze kleje i środki czyszczące na bazie biosurowców zawierają określoną ilość surowców ze źródeł odnawialnych. W tym samym czasie byliśmy w stanie dalej optymalizować właściwości.

COSMO BIOBASED



+ Więcej informacji na temat naszych produktów **COSMO BIOBASED** można znaleźć na naszej stronie internetowej.





Hermetyczne klejenie

Temat „szczelności przegród zewnętrznych budynku oraz ich odporności na wiatr i deszcz” w ostatnich latach bardzo zyskał na znaczeniu. Przyczyną tego stanu rzeczy nie są jednak wyłącznie stale rosnące koszty energii i obciążenie środowiska. Zachowanie substancji budowlanej odgrywa przy tym nie mniejszą rolę, ponieważ umożliwia zapobieganie drogim naprawom szkód budowlanych. Jednakże zastosowane materiały, takie jak bariery paroizolacyjne, taśmy łączące okna i membrany podbiciowo-fasadowe, są skuteczne tylko wtedy, gdy są trwale i bezpiecznie połączone z danym podłożem. Nasze kleje z działu **COSMO Szczelne klejenie** tworzą właśnie takie trwałe i szczelne połączenia oferując Państwu wymagane bezpieczeństwo konstrukcyjne.

Odporny na warunki atmosferyczne

COSMO HD-110.110

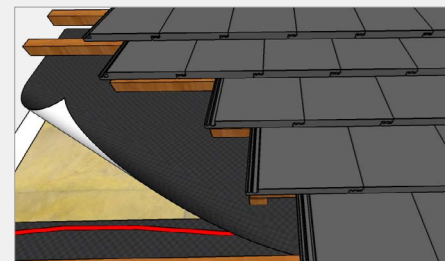
1-składnikowy klej STP na bazie poliuretanu

Zastosowania:

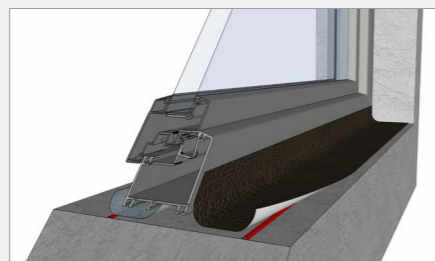
Do hermetycznego, wiatro- i wodoszczelnego klejenia:

- paroizolacji
- paroszczelnych i paroprzepuszczalnych taśm uszczelniających do montażu stolarki okiennej i drzwiowej
- membran dachowych, folii podkładowych, membran podbiciowych i membran fasadowych

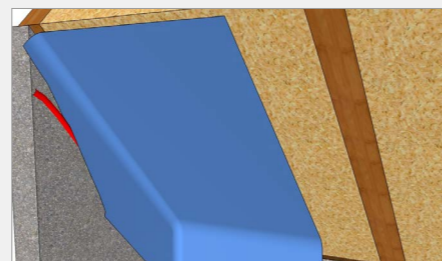
Przykłady zastosowań:



Klejenie i uszczelnianie nakładających się na siebie obszarów i połączeń membran dachowych, folii podkładowych, membran podbiciowych i membran fasadowych



do przyklejania uszczelnień do ościeżnic okiennych i drzwiowych na zewnątrz: idealny do montażu w systemie RAL



Klejenie barier paroizolacyjnych / paroizolacji np. do szorstkich podłoży mineralnych

! Tu doskonale wpisują się: Elementy fasadowe z projektu budowlanego

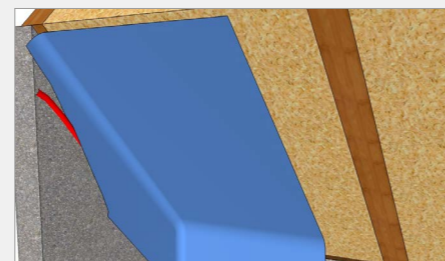
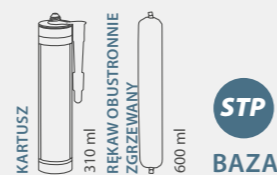
Wraz z naszymi **elementami fasadowymi** oferujemy Państwu elementy fasadowe i zbrojeniowe o różnym wyglądzie i kształcie, a także szklane i metalowe elementy okienne i drzwiowe. Zapraszamy do kontaktu! Nasze dane kontaktowe znajdują się na stronie 32.

Cechy specjalne:

- reaktywne, utwardzanie wilgocią
- trwale elastyczna, samoklejąca fuga klejowa
- tworzy wymagane szczelne połączenia / zamknięcia konstrukcji budynku zgodnie z normą DIN 4108-7 / -11
- duża podatność na obróbkę w niskich temperaturach
- krótki czas osiągnięcia wytrzymałości termicznej
- Odporność na mróz do -26°C
- nie zawiera rozpuszczalników
- szybka odporność na wczesne opady deszczu

Formy dostawy:

- 310 ml kartusze
- Wkład workowy 600 ml



Kleje na bazie polimerów hybrydowych

Od dziesięciu lat mamy do czynienia z hybrydowymi klejami polimerowymi, znanymi również jako **MS, STP** czy **SPUR**. Opracowana wówczas podstawowa receptura jest od tego czasu stale poszerzana o wiele ważnych wariantów. Wszystkie hybrydowe kleje polimerowe mają wspólną cechę w postaci niskiego narażenia zdrowia osoby z nimi pracującej, **NIE ZAWIE-RAJĄ** bowiem składników szkodliwych dla zdrowia, takich jak izocyjaniany, rozpuszczalniki i inne substancje silnie uczulające. Podobnie dosłownie należy brać stwierdzenie „podkład na pokład”: w przeciwieństwie do innych systemów, np. opartych na poliuretanie podkład ten jest stosowany do wielu materiałów, takich jak np. aluminium nie poddane obróbce. Tu nie jest wymagany dodatkowy podkład. Ponadto, wszystkie te produkty posiadają doskonałą odporność na czynniki atmosferyczne, takie jak promieniowanie UV, wilgoć, mróz i ciepło. Ponieważ trend w kierunku klejów hybrydowych wyraźnie się utrzymuje, stale poszerzamy naszą ofertę, aby sprostać potrzebom rynku i aktywnie kształtować potrzeby już na przyszłość.

! Tu doskonale wpisują się: Elementy warstwowe COSMO Tech - GFK do budowy pojazdów

W zależności od sytuacji montażowej mogą pojawić się różne wymagania dotyczące naszych lekkich elementów konstrukcyjnych. W związku z tym wymagane są specyficzne kombinacje materiałów.

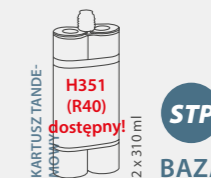
Wraz z **COSMO Tech - GFK** oferujemy Państwu różne możliwości w postaci elementów sufitowych, ścian bocznych i płyt podłogowych. (patrz strona 20-21). Zapraszamy do kontaktu! Nasze dane kontaktowe znajdują się na stronie 32.

Cechy specjalne:

- idealny do elementów wymagających grubych fug klejowych
- elastyczna fuga klejowa
- pełna kontrola nad procesem
- szybkie i kontrolowane twardnienie
- dobra odporność na rozzerwanie
- nie ma potrzeby dodawania wilgoci do spoiny klejowej
- szerokie spektrum przyczepności
- dobra odporność na działanie czynników atmosferycznych
- bez H351 (R40) brak obowiązku oznaczania

Formy dostawy:

2 x 310 ml 1 : 1 kartusz tandemowy



Alternatywa do COSMO HD-200.101 1 : 1 w kartuszu tandemowym

Kontrolowany

COSMO HD-200.201

dwuskładnikowy klej konstrukcyjny STP

Zastosowania:

- do klejenia i uszczelniania
- klejenie elementów montażowych
- listwy podłogowe, układanie podłóg laminowanych i kanałów kablowych
- budowa schodów i rzemiosło budowlane
- klejenie fasad, elementy wielowarstwowe (kasetowe)
- klejenie szkła w konstrukcjach mebli i witryn
- instalacje solarne i elektrownie wiatrowe
- mocowanie tabliczek
- budowa aparatów i urządzeń
- różne zastosowania w przemyśle

Do przygotowania kleju polecamy nasze aktywatory COSMO CL-310.110/120.

! Pozostałe informacje na temat **COSMO CL-310.120** (s. 9), **COSMO CL-310.110** i różnych zastosowań **COSMO HD-200.101** znajdują się na s. 14-17.





Kompatybilne rozwiązanie

Środek wygładzający **COSMO SP-870.160** uzupełnia nasz program hybrydowy. Aby uszczelniające fugi klejowe **COSMOseria HD** miały optymalny wygląd, fuga uszczelniająca nie była wypłukiwana, a plamy pleśni nie miały szans, stworzono środek wygładzający **COSMO SP-870.160**. Dzięki intensywnym testom na różnych materiałach, takich jak powłoki, tworzywa sztuczne i oczywiście nasza seria hybrydowa **COSMO HD**, pod wpływem promieniowania UV przez kilka tysięcy godzin, przetestowano i zweryfikowano nieagresywne właściwości środka wygładzającego. Efekt uzyskuje się zarówno poprzez ręczne wygładzanie, za pomocą drewnianych szpatełek, jak i przy użyciu szpatełek plastikowych.

Środek wygładzający

COSMO SP-870.160

Zastosowania:

Do wygładzania fug uszczelniająco-klejowych serii HD.

Cechy specjalne:

- brak wypłukiwania masy uszczelniającej
- zapobiega powstawaniu plam z pleśni / wody
- ładniejszy wygląd fug
- dobre właściwości wygładzające
- minimalizuje zwilżanie środka wygładzającego
- bezbarwny
- optymalne zwilżanie powierzchni uszczelniającej kleju

Formy dostawy:

1 000 ml, butelka PE



Przykłady zastosowań:



Wygładzanie spoin uszczelniających/klejowych



Ręczne wygładzanie szpatełką z tworzywa sztucznego



Tworzenie określonych i doskonałych powierzchni klejenia

Nie wszystkie tworzywa sztuczne da się ocenić, czy są łatwe do sklejenia. Niektórych wręcz nie można sklejać w ogóle. W celu zapewnienia najwyższego możliwego bezpieczeństwa klejenia oferujemy nasz aktywator **COSMO CL-310.120**.

Szczególnie w odniesieniu do nowej normy dotyczącej klejenia DIN 2304 definicja procesu klejenia staje się coraz ważniejsza. Ta jasna definicja zawsze obejmuje dokładnie zdefiniowaną i nieskazitelną powierzchnię klejenia. Jest to możliwe dzięki zastosowaniu aktywatora.

Aktywator fluorescencyjny

COSMO CL-310.120

Zastosowania:

- Aktywacja powierzchni klejonych przed połączeniem z **COSMO HD**
- Aktywacja powierzchni niechłonnych, porowatych oraz gładkich
- Aktywacja powierzchni mineralnych

Cechy specjalne:

- fluorescencyjny
- czyści i aktywuje klejone powierzchnie
- szczególnie poprawia przyczepność do PVC i powierzchni malowanych proszkowo
- wyraźna poprawa przyczepności na ABS, poliwęglanie, GRP na bazie poliestru lub poliamidu
- wielokrotnie wzmacnia odporność na starzenie się połączeń klejowych z betonem, gazobetonem, piaskowcem i cegłą

Formy dostawy:

- 250 ml, butelka aluminiowa
- 1 000 ml, butelka aluminiowa



Przykłady zastosowań:



„normalne światło”
powierzchnie niedające się odróżnić – poddane obróbce, nie poddane obróbce



„czarne światło”
pełna kontrola procesu, przejrzysta wizualizacja obróbki wstępnej za pomocą składnika fluorescencyjnego





Płyty warstwowe i elementy fasadowe do ochrony przeciwpożarowej

W sektorze budowlanym wymagania w zakresie ochrony przeciwpożarowej były w ostatnich latach stale zaostrzane. Dzięki naszym sprawdzonym, testowanym elementom fasadowym i płytom warstwowym, które są sprawdzone i z powodzeniem spełniają swą funkcję, staramy się zapewnić większe bezpieczeństwo i w ten sposób zaoferować idealne rozwiązanie zarówno na zewnątrz, jak i wewnątrz Twojego projektowanego budynku.

Element niepalny

! Tu pasują: kleje trudnopalne

COSMO Tech - ALU



po obu stronach ALUMINIUM, rdzeń MINERALNY

Zastosowania:

- Elewacje
- Części balustrady
- Elementy ścienne
- Elementy sufitowe

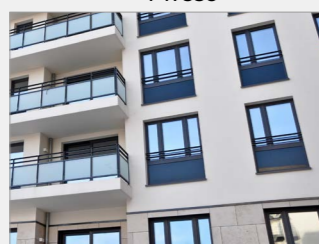
Cechy specjalne:

- Klasa materiałów budowlanych A2-s1, d0 (DIN EN 13501)
- Grupa przewodzenia ciepła 040
- niepalny
- Temperatura topnienia > 500°C
- odporny na nacisk

Przykłady zastosowań:



Elewacje



Części balustrady



Elementy ścienne



Elementy sufitowe

Warstwy zewnętrzne:

Aluminium
Lakierowanie na mokro: Możliwe wszystkie kolory z palety RAL. Lakierowanie proszkowe na żądanie. Powierzchnie zabezpieczone folią.

Materiał rdzenia:

Izolacja z włókien mineralnych (MIN)
Klasa materiału budowlanego A1 zgodnie z DIN EN 13501

Badania:

- reakcja na ogień wg DIN EN 13501-1+A1 : 2013; testowane na grubościach od 24 do 40 mm
- przetestowane na LNE – numer certyfikatu: P17538

Formaty (mm):

- 3 000 x 1 500 mm, indywidualnie przycinane na wymiar
- Inne wymiary i wersje dostępne na życzenie



Zwiększona efektywność wykorzystania zasobów dzięki zastosowaniu lekkich elementów warstwowych

Dzięki naszym lekkim rozwiązaniom w branży motoryzacyjnej spełniamy aktualne wymagania ekonomiczne i ekologiczne w zakresie efektywnego gospodarowania zasobami i zrównoważonego rozwoju. Przy wysokiej wytrzymałości mechanicznej ciężar można znacznie zmniejszyć, aby umożliwić większą ładowność i tym samym zwiększyć efektywność ekonomiczną. Nasze elementy warstwowe stają się coraz bardziej odporne na zużycie. Dzięki naszemu doświadczeniu w stosowaniu szerokiej gamy materiałów rdzeniowych i powłokowych jesteśmy w stanie zaoferować rozwiązania dostosowane do indywidualnych potrzeb klienta.

Wysoce wytrzymała i odporna na zużycie płyta podłogowa

COSMO Tech - GFK



Zastosowania:

- pojazdy przeznaczone do sprzedaży produktów
- nadbudówki przyczep
- nadbudówki bagażowe
- powierzchnie ładunkowe
- e-mobilność

Cechy specjalne:

- wysoka nośność dzięki doskonałej wytrzymałości na ściskanie i zginanie
- małe zmęczenie materiału
- trwała odporność na działanie wilgoci
- stabilność wymiarowa
- odporność na ścieranie
- indywidualnie regulowany profil właściwości

Przykłady zastosowań:



powierzchnie ładunkowe

Warstwy zewnętrzne:

- GFK o gładkiej lub antypoślizgowej powierzchni
- jednokierunkowe lub dwuosiowe tkaniny GFK
- CFK

Materiał rdzenia:

- pianka polimerowa
- sklejka (Plywood)
- rdzenie ulowniczy
- Mieszanka różnych rdzeni

Formaty (mm) (długość x szerokość):

W porozumieniu z klientem możliwość indywidualnego wyprodukowania.



! Tu pasuje: kontrolowany dwuskładnikowy klej konstrukcyjny STP

do klejenia naszych elementów, montażu i uszczelniania połączeń w konstrukcjach pojazdów oraz nadwozi pojazdów polecamy nasz dwuskładnikowy klej konstrukcyjny STP COSMO HD-200.101 (patrz strona 14-15). Zapraszamy do kontaktu! Nasze dane kontaktowe znajdują się na stronie 32.



Kluczowe właściwości



Kluczowe właściwości



PUDOL FRESH

Środki czyszczące, zapewniające nieskazitelną czystość i świeży zapach

Neutralizator zapachu

PUDOL Horse Trailer Fresh

Mikrobiologiczny roztwór czyszczący

Zastosowania:

Do podstawowego czyszczenia przyczep do przewozu koni

! Tu doskonale wpisują się: Kleje i elementy warstwowe do profesjonalnej budowy przyczep

Wraz z naszymi lekkimi elementami konstrukcyjnymi oraz klejami powierzchniowymi COSMO oferujemy różne możliwości konstrukcyjne dla twoich przyczep. Zapraszamy do kontaktu! Nasze dane kontaktowe znajdują się na stronie 32.

Cechy specjalne:

- 100% mikroorganizmów biologicznych
- intensywna eliminacja nieprzyjemnych zapachów i szkodliwych bakterii
- Zmniejszenie plagi much
- poprawa higieny
- zapobiega tworzeniu się gryzących gazów amoniakalnych
- brak reakcji alergicznych

Formy dostawy:

- Butelka 1 l
- Kanister 5 l



Przykłady zastosowań:



Czyszczenie przyczep do przewozu koni



PUDOL POWER

Mocne środki czyszczące do usuwania najmocniejszych zabrudzeń

Zmywacz pozostałości cementu

PUDOL Środek czyszczący Rapid

Specjalny środek czyszczący

Zastosowania:

- usuwa rdzę, urynię i kamień wodny z płytek, kafli, wanien, fasad, basenów i basenów krytych
- Czyszczenie końcowe w budownictwie, czyszczenie elewacji z kamienia i betonu
- Czyszczenie zbiorników magazynowych wody pitnej (zbiorniki tłoczne)

Cechy specjalne:

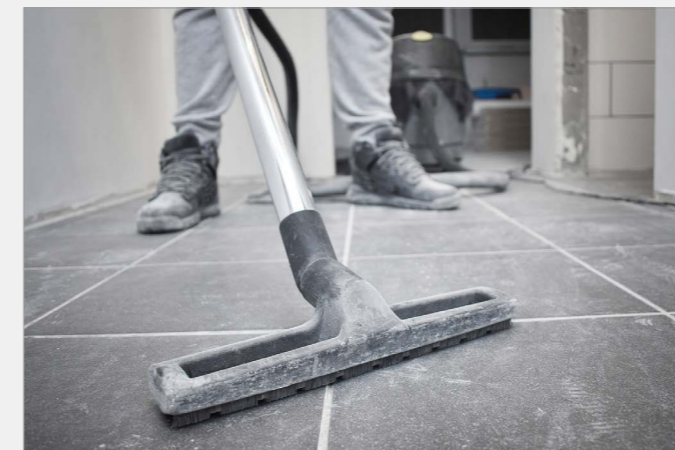
- zastosowane substancje powierzchniowo czynne podlegają biodegradacji w ponad 98%
- kwasowy środek czyszczący o wysokiej wydajności
- usuwa gruboziarniste zabrudzenia
- nie pozostawia żadnych plam kamienia
- nie zawiera kwasu solnego

Formy dostawy:

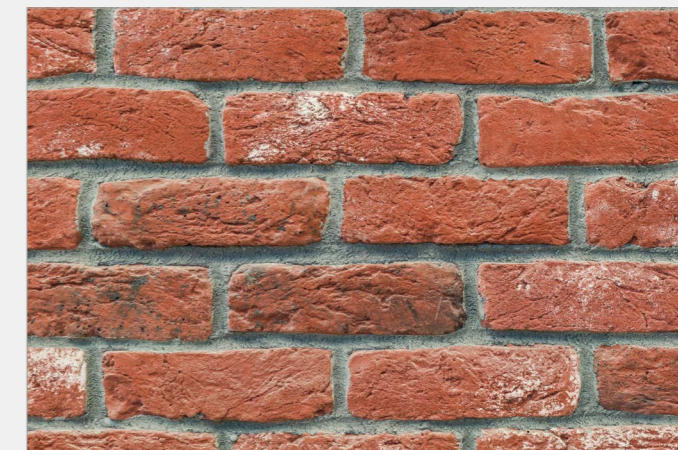
- Butelka 1 l
- Kanister 5 l



Przykłady zastosowań:



końcowe czyszczenie konstrukcji



Czyszczenie końcowe elewacji z kamienia i betonu





Przedstawione już w broszurze Nowości 2018:

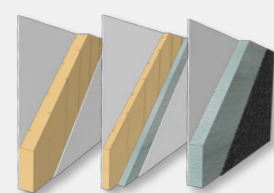
Dwuskładnikowy klej konstrukcyjny STP COSMO HD-200.101

Prawie rok po wprowadzeniu dwuskładnikowego kleju konstrukcyjnego STP **COSMO HD-200.101** okazuje się, że jego stworzenie to sukces, a coraz więcej klientów mu ufa. Nowe projekty zostały pomyślnie wdrożone, dzięki czemu klej jest obecnie stosowany nie tylko do klejenia karoserii w kabinie kierowcy samochodów kempingowych lub w konstrukcjach pojazdów szynowych, ale także do klejenia tylnych drzwi portalowych i ram w konstrukcjach samochodów ciężarowych i pojazdów specjalnych, a nawet do klejenia montażowego w sektorze łodzi sportowych! **COSMO HD-200.101** w pełni przekonał naszych klientów między innymi wskutek intensywnych testów, szczególnie sprawdzających trwałość i odporność na warunki atmosferyczne w sytuacjach ekstremalnych, takich jak test KATAPLASMA*.

Zastrzeżenia do tego bardziej kosztownego systemu dwuskładnikowego w porównaniu z systemem jednoskładnikowym można było wyeliminować dzięki szybszym i bezpieczniejszym czasom realizacji, co stanowi wyraźną zaletę w stosunku do wymagań normy DIN 2304.

Jesteśmy przekonani, że **COSMO HD-200.101** jest technicznym punktem odniesienia w sektorze dwuskładnikowych klejów STP. Nasi klienci również podzielają ten pogląd. Sprawdź to na sobie! Chętnie Ci w tym pomożemy.

* Test KATAPLASMA: oparty na DVS 1618, tylko z rozszerzonymi parametrami testu: 14 cykli po 8 godzin każdy w temperaturze -40°C, 8 godzin w temperaturze +20°C, 8 godzin w temperaturze +80°C

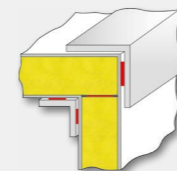


Tu doskonale wpisują się: Elementy warstwowe COSMO Tech - GFK do budowy pojazdów

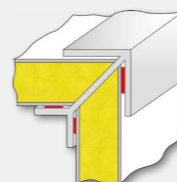
W zależności od sytuacji montażowej mogą pojawić się różne wymagania dotyczące naszych lekkich elementów konstrukcyjnych. W związku z tym wymagane są specyficzne kombinacje materiałów. Wraz z **COSMO Tech - GFK** oferujemy Państwu różne możliwości w postaci elementów sufitowych, ścian bocznych i płyt podłogowych. (patrz strona 20-21). Zapraszamy do kontaktu! Nasze dane kontaktowe znajdują się na stronie 32.



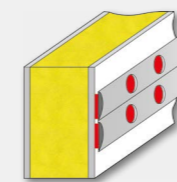
KĄTOWNIKI
DACHOWE



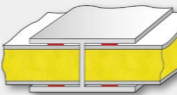
NAROŻA



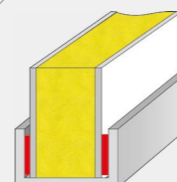
LISTWY



POŁĄCZENIA DO-
CZOŁOWE



PROFILE KOŃCOWE



Kontrolowany

COSMO HD-200.101

dwuskładnikowy klej konstrukcyjny STP

Zastosowania:

- Do klejenia i uszczelniania w produkcji pojazdów i produkcji nadbudówek do pojazdów
- klejenie elementów montażowych
- listwy podłogowe, układanie podłóg laminowanych i kanałów kablowych
- budowa schodów i rzemiosło budowlane
- klejenie fasad, elementy wielowarstwowe (kasetowe)
- klejenie szkła w konstrukcjach mebli i witryn
- instalacje solarne i elektrownie wiatrowe
- mocowanie tabliczek
- budowa aparatów i urządzeń
- różne zastosowania w przemyśle

Cechy specjalne:

- odpowiednie przy bardzo grubych geometriach spoin klejowych, bez problemów z utwardzaniem
- elastyczna fuga klejowa
- pełna kontrola nad procesem
- szybkie i kontrolowane twardnienie
- wysoka wytrzymałość na dalsze pęknięcie
- nawilżanie połączenia klejonego nie jest konieczne
- szerokie spektrum przyczepności
- dobra odporność na działanie czynników atmosferycznych
- możliwość lakierowania
- bez H351 (R40) brak obowiązku oznaczania

Do przygotowania kleju polecamy nasz aktywator COSMO CL-310.110

Zastosowania:

- Aktywacja powierzchni klejonych przed klejeniem
- Aktywacja powierzchni niechłonnych, porowatych oraz gładkich
- Aktywacja powierzchni mineralnych

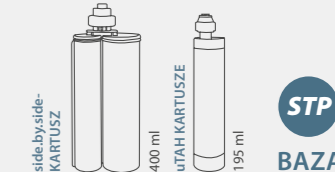
Cechy specjalne:

- czyści i aktywuje klejone powierzchnie
- poprawia przyczepność na powierzchniach z PVC, ABS, PC, GFK na bazie poliestru lub poliamidu bądź też na powierzchniach malowanych proszkowo
- zwiększa odporność na starzenie się połączeń klejonych z betonem, gazobetonem, piaskowcem i cegłą

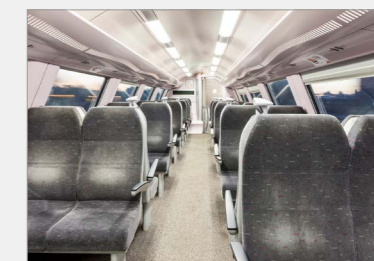
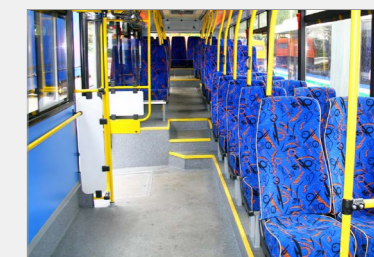
! Alternatywnie można znaleźć aktywator fluorescencyjny **COSMO CL-310.120** do przygotowania kleju, znajdujący się na s. 9.

Formy dostawy:

- 195 ml 2 : 1 kartusz uTAH
- 400 ml 2 : 1 kartusz side.by.side
- inne wielkości opakowania na żądanie



Dalsze przykłady zastosowań:



Produkcja autobusów i pociągów

Formy dostawy:

- 250 ml, butelka aluminiowa
- 1 000 ml, butelka aluminiowa



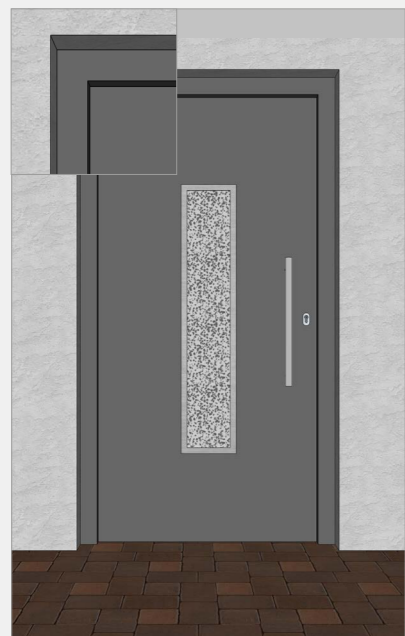


Do klejenia warstw zewnętrznych skrzydeł drzwi wejściowych – kontrolowany

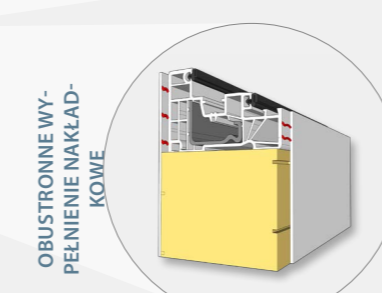
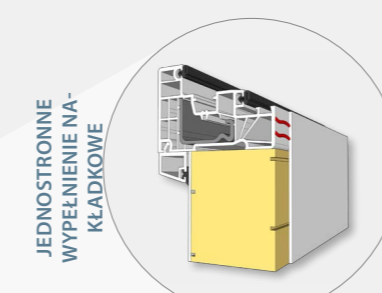
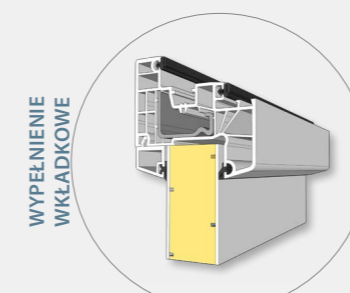
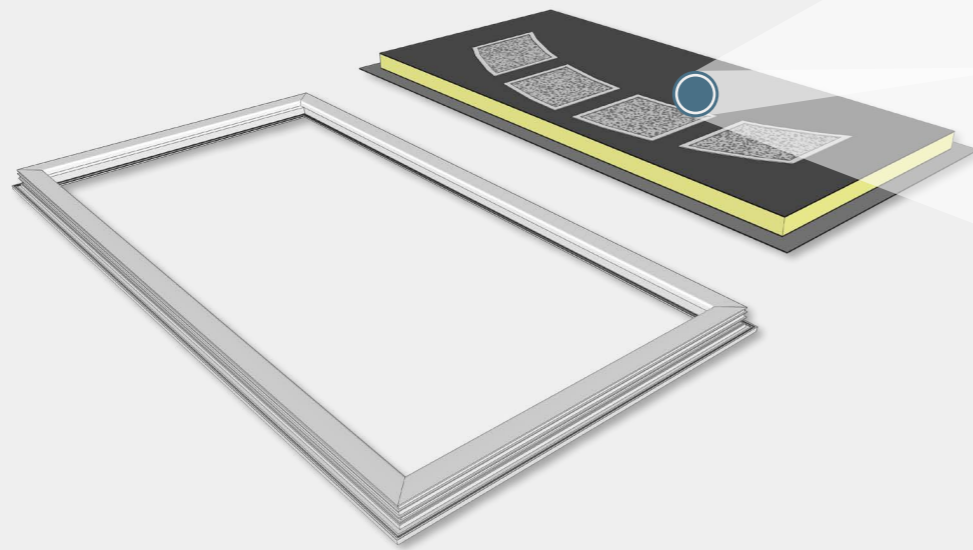
Dwuskładnikowy klej konstrukcyjny STP COSMO HD-200.101

Rynek okiwno-drzwiowy od wielu lat oferuje, oprócz klasycznej konstrukcji drzwi z wypełnieniem wkładkowym, możliwość produkcji drzwi skrzydłowych z wypełnieniem nakładanym. Ten typ konstrukcji drzwi staje się coraz bardziej popularny na rynku ze względu na atrakcyjniejszy wygląd, zalety związane z bezpieczeństwem, lepszą izolacją cieplną i niższe wymagania w zakresie konserwacji w porównaniu z wariantem klasycznym.

Do produkcji tego typu drzwi standardowo stosowane są jednoskładnikowe i dwuskładnikowe kleje na bazie MS i poliuretanu, służące do łączenia warstwy wierzchniej i ramy profilu. W ramach ciągłego rozwoju naszych systemów klejenia Weiss rozpoczął ostatnio oferowanie dwuskładnikowego kleju konstrukcyjnego STP **COSMO HD-200.101** jako optymalnego rozwiązania dla tego zastosowania. Ze względu na swoje charakterystyczne właściwości klej hybrydowy o kontrolowanym utwardzaniu jako produkt okazał się optymalnym wyborem w porównaniu z klejami jednoskładnikowymi.



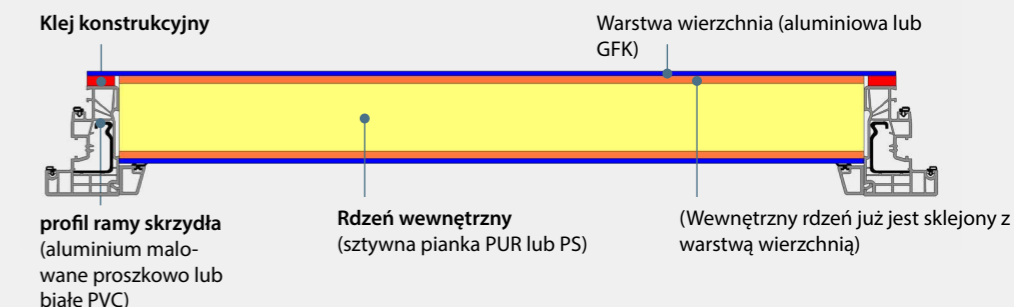
Wypełnienie nakładkowe
(rama profilu skrzydła jest niewidoczna)



! Do przygotowania kleju polecamy nasze aktywatory **COSMO CL-310.110** i **COSMO CL-310.120**.

Produkcja wypełnień nakładkowych

- 1 Czyszczenie i aktywacja/przygotowanie powierzchni
- 2 Nakładanie kleju na ramę profilową
- 3 Podparcie i zamocowanie wypełnienia drzwiowego na ramie
- 4 Utwardzanie kleju



Materiały profilu i warstwy wierzchniej

- tworzywa sztuczne (białe PVC, PVC foliowane, GFK i wiele innych)
- metale (aluminium nie poddane obróbce/lakierowane, stal nie poddana obróbce itp.)
- materiały nieorganiczne, niemetaliczne (ceramika)

Wyzwania związane z technologią klejenia drzwi wejściowych pokrywających skrzydła

1 Niebezpieczeństwo odkształcenia ramy i deformacji materiałów podczas użytkowania:

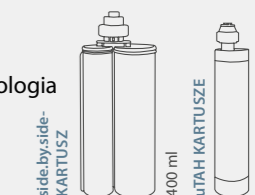
- materiały z profili w kolorze ciemnym
- kleje twarde lub półtwarde > niemożliwa kompensacja sił ciągu

2 Niekontrolowane utwardzanie klejów jednoskładnikowych

Rozwiązanie: Kontrolowany

COSMO HD-200.101

- elastyczny, kompensujący naprężenia dwuskładnikowy klej STP
- kontrolowane czasy utwardzania i procesu związywania (technologia dwuskładnikowa)
- niezależny od wilgotności powietrza
- nie jest konieczne dodatkowe nawilżanie
- bez H351 (R40) brak obowiązku oznaczania
- wysoce odporny na warunki atmosferyczne



Tu doskonale wpisują się: Komponenty wypełniające do drzwi wejściowych kryjących skrzydła

Dzięki naszym **komponentom wypełniającym** (warstwy wierzchnie i materiały rdzeniowe) oferujemy Państwu nieograniczone możliwości funkcjonalne i konstrukcyjne do drzwi wejściowych pokrywających skrzydła. Zapraszamy do kontaktu! Nasze dane kontaktowe znajdują się na stronie 32.





Zoptymalizowane jednoskładnikowe poliuretanowe kleje powierzchniowe

COSMO PU-160.540 i COSMO PU-160.530

Mając dwa kleje: jednoskładnikowy **COSMO PU-160.530** i **COSMO PU-160.540** w naszej ofercie posiadamy dwa kleje, które mogą pokryć prawie każde zapotrzebowanie na klejenie powierzchniowe.

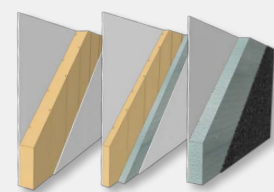
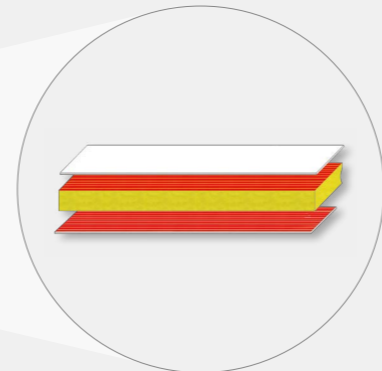
COSMO PU-160.530 jest zawsze stosowany tam, gdzie może występować wiele trudnych do związania substratów, takich jak PVC, ABS, PS, PC, a także metali i substratów mineralnych o słabszej jakości.

Krótko mówiąc: wsparcie bezpieczeństwa podczas klejenia na miejscu.

Ze względu na niezwykle dobrą przyczepność do wielu materiałów i na swe właściwości, klej ten gwarantuje maksymalne bezpieczeństwo i daje większą swobodę w sterowaniu procesem.

Jeśli ktoś chce być specjalistą w zakresie konstrukcji ścian bocznych, na przykład na bazie **GFK/XPS/GFK**, powinien zastosować nasz szybki **COSMO PU-160.540** o czasie kożuszenia wynoszącym 9 minut. Optymalne utwardzanie od +35°C zapewnia szybkie osiągnięcie wytrzymałości funkcjonalnej. Dzięki niemu realizowana jest zasada kontrolowanej, ekonomicznej i szybkiej produkcji.

Są to ważne kryteria opłacalnej produkcji elementów ścian bocznych.



Tu doskonale wpisują się: COSMO Tech - GFK Elementy warstwowe do budowy pojazdów

W zależności od sytuacji montażowej mogą pojawić się różne wymagania dotyczące naszych lekkich elementów konstrukcyjnych. W związku z tym wymagane są specyficzne kombinacje materiałów. Wraz z **COSMO Tech - GFK** oferujemy Państwu różne możliwości w postaci elementów sufitowych, ścian bocznych i płyt podłogowych. (patrz strona 20-21). Zapraszamy do kontaktu! Nasze dane kontaktowe znajdują się na stronie 32.



Specjaliści w dziedzinie klejenia powierzchniowego

COSMO PU-160.540

1-składnikowy klej na bazie poliuretanu

Zastosowania:

- Produkcja elementów wielowarstwowych i podokiennych
- Klejenie powierzchniowe
- Produkcja ścian bocznych przyczep kempingowych

Cechy specjalne:

- krótki czas kożuszenia
- ciągliwo-elastyczna fuga klejowa
- dobra zdolność penetracji w EPS
- nie zawiera rozpuszczalników
- pęcznieje (pieni się) podczas procesu wiązania
- dobra przyczepność do warstwy wierzchniej GRP i rdzeni wewnętrznych, np. pianek XPS, EPS i PUR
- dobra odporność na działanie czynników atmosferycznych
- przyspieszone utwardzanie w temperaturach >+35°C w porównaniu z innymi jednoskładnikowymi klejami PUR serii COSMO PU
- możliwość skrócenia czasu trwania procesu

COSMO PU-160.530

1-składnikowy klej na bazie poliuretanu

Zastosowania:

- Uniwersalne zastosowanie
- Produkcja elementów wielowarstwowych i podokiennych
- Klejenie powierzchniowe
- różne zastosowania w przemyśle

Cechy specjalne:

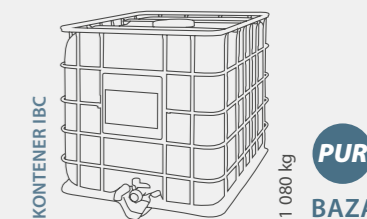
- długi czas obróbki
- doskonała przyczepność
- elastyczna fuga klejowa
- nie zawiera rozpuszczalników
- pęcznieje (pieni się) podczas procesu wiązania
- dobra przyczepność do PVC, ABS, PS, PC, do metali i podłoży mineralnych
- dobra wytrzymałość połączenia na ciepło
- dobra odporność na działanie czynników atmosferycznych
- Możliwość pokrycia dodatkową warstwą lakieru w wielu systemach farbowych

! Poliuretanowe kleje powierzchniowe COSMO o uniwersalnym zastosowaniu

Podczas produkcji elementów warstwowych stosowane są różne techniki nanoszenia kleju i wiele materiałów lub kombinacji materiałów, dlatego też systemom klejenia stawiane są bardzo specyficzne wymagania. Aby pomóc klientom w doborze odpowiedniego kleju dostosowanego do indywidualnego procesu produkcji, opracowaliśmy wiele systemów o różnych właściwościach pod względem lepkości, tiksotropii, czasu obróbki i dociskania.

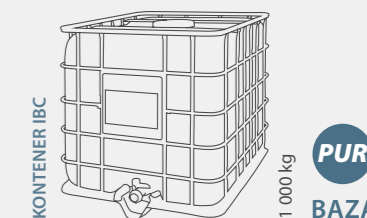
Formy dostawy:

1 080 kg kontener IBC



Formy dostawy:

1 000 kg kontener IBC

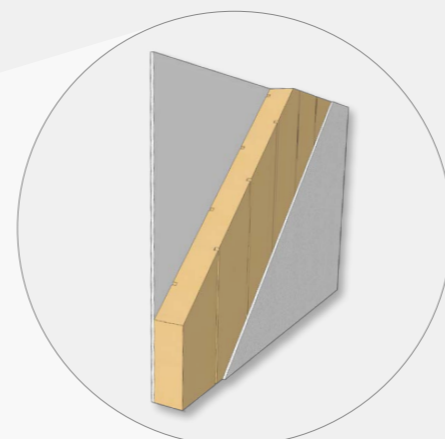




Uniwersalny element do budowy pojazdów

COSMO Tech - GFK

W zależności od sytuacji montażowej naszym elementom konstrukcji lekkich mogą być stawiane różne wymagania. W związku z tym wymagane są specyficzne kombinacje materiałów.



Elementy sufitowe

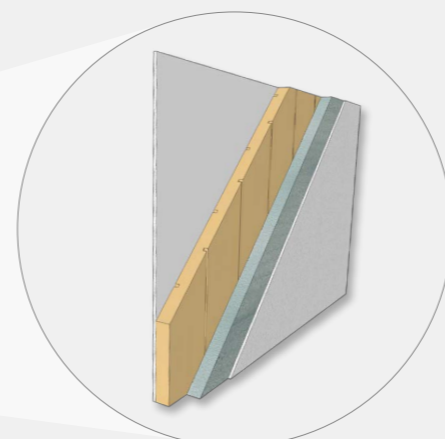
Podstawowe wymagania stawiane elementom sufitowym to niewielka waga i wysoka sztywność mechaniczna.

Przykładowa struktura elementów:

GFK gładki / XPS i/lub rdzeń PUR / GFK z/bez żelkotu

Właściwości:

- wysoka wytrzymałość na ściskanie i zginanie
- trwała odporność na działanie wilgoci
- brak zjawiska pęcznienia, a tym samym brak zmiany wymiarów
- minimalne wchłanianie wilgoci



Ściany boczne

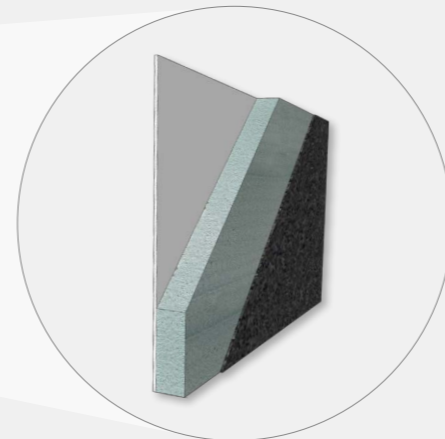
Ściany boczne gwarantują stabilność całego korpusu skrzyni. Jednakże, w zależności od zastosowania, istotne mogą być inne właściwości, takie jak dobra odporność izolacji.

Przykładowa struktura elementów:

GFK gładki / XPS i/lub rdzeń TK / GFK z/bez żelkotu

Właściwości:

- wkręcana w połączeniu z rdzeniem TK
- indywidualny projekt zgodnie ze specyfikacją



Elementy podłogowe

Pomimo niewielkiej wagi, płyta podłogowa musi mieć jednocześnie wysoką wytrzymałość mechaniczną i dobrą odporność na ścieranie. W zależności od zastosowania wymagania te można spełnić wybierając odpowiednie materiały rdzeniowe lub warstwy wierzchnie.

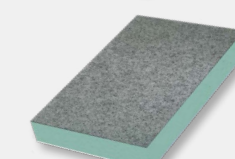
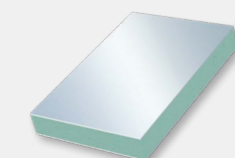
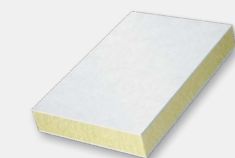
Przykładowa struktura elementów:

GFK antypoślizgowy / XPS, rdzeń PUR i/lub TK / GFK gładki

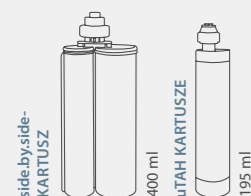
Właściwości:

- wysoka wytrzymałość na ściskanie i zginanie
- trwała odporność na działanie wilgoci
- Klasa poślizgu 13
- ekologiczny materiał wkładek (TK jest całkowicie biodegradowalny)
- brak zjawiska pęcznienia, a tym samym brak zmiany wymiarów
- minimalne wchłanianie wilgoci

Formaty (mm):
Wymiary na życzenie.



DRUGIE ŹRÓDŁO



Tu pasuje: kontrolowany dwuskładnikowy klej konstrukcyjny STP

Do klejenia naszych elementów, montażu i uszczelniania połączeń w konstrukcjach pojazdów polecamy nasz dwuskładnikowy klej konstrukcyjny STP COSMO HD-200.101 (patrz strona 14-15). Zapraszamy do kontaktu! Nasze dane kontaktowe znajdują się na stronie 32.

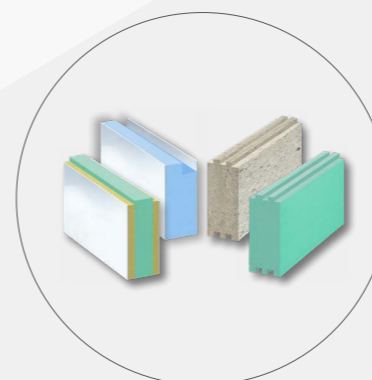
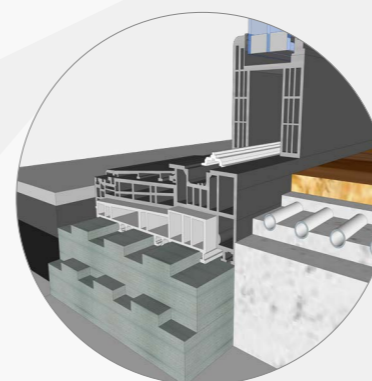
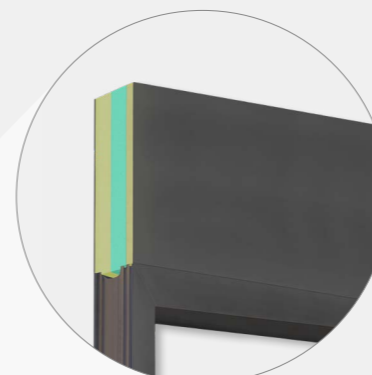
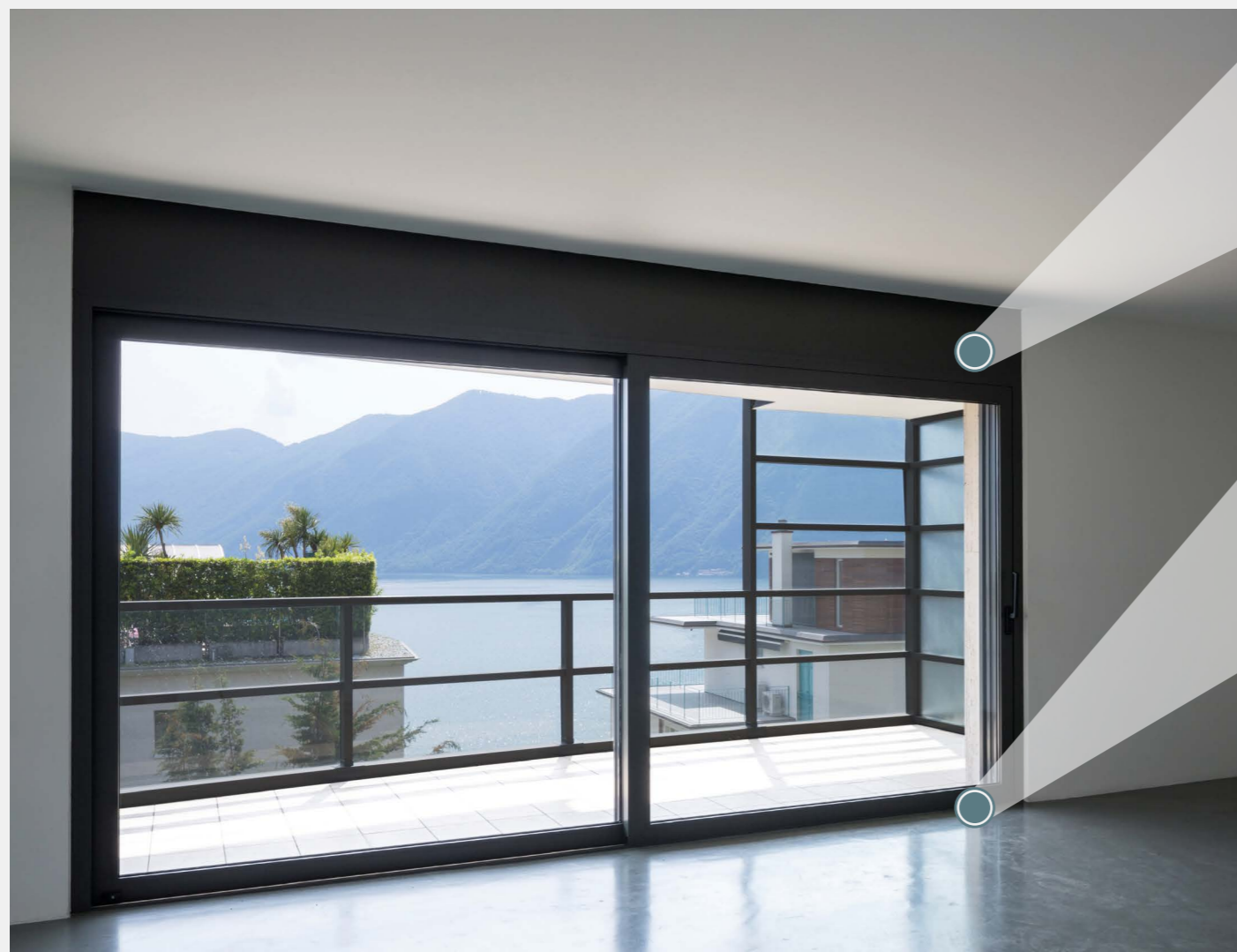




Elementy do rozbudowy ram (RVE), Elementy podstawowe i konstrukcje wspornikowe

COSMO Frame - PVC

Izolowane termicznie elementy przekładkowe do poszerzania profili (poszerzania ram), do konstrukcji wspornikowych (drzwi podnoszone i przesuwne) lub profile łączące okna w konstrukcji okien.



COSMO Frame - PVC

Izolowane termicznie elementy przekładkowe do poszerzania profili w konstrukcji okien.

Warstwy zewnętrzne:

Płyty kompaktowe PVC, białe z folią ochronną

Materiał rdzenia:

- Ekstrudowana pianka polistyrenowa (XPS)
- Rdzenie do przykręcania

Opcja:

z wkładką z ciężkiej folii

Właściwości:

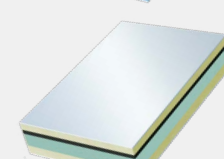
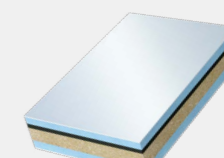
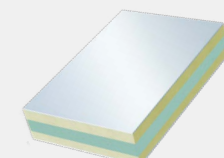
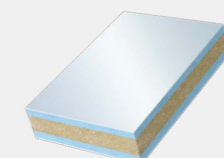
- izolacyjność akustyczna
- odporność na działanie wilgoci
- odporność na czynniki atmosferyczne
- odporność na promieniowanie UV
- nie zawiera FCKW i HFCKW
- nadaje się do piłowania, frezowania, szlifowania, wykonywania wpustów, wkręcania śrub i wiercenia
- brak zjawiska pęcznienia – brak zmiany wymiarów

Obróbka krawędzi – rowkowanie i piórko

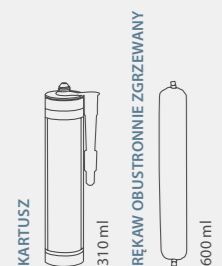
Rynki i wymagania zmieniają się w czasie. Tam, gdzie w przeszłości wielu przetwórców nadal samodzielnie wykonywało profilowanie i obróbkę krawędzi, dziś coraz więcej jest zapytań o pręty profilowane. Aby spełnić te życzenia i wymagania, zainwestowaliśmy w ultranowoczesne centrum obróbki krawędzi. Dzięki temu możemy przetwarzać wszystkie standardowe kombinacje materiałów.

Formaty (mm):

- 3 000 x 1 500
- 4 000 x 1 500



DRUGIE ŻYDŁO



Tu pasuje: uniwersalny klej montażowy

Do prostego i bezpiecznego łączenia elementów oraz profili ramowych zalecamy stosowanie naszego uszczelniającego kleju do montażu **COSMO HD-100.400**. Zapraszamy do kontaktu! Nasze dane kontaktowe znajdują się na stronie 32.





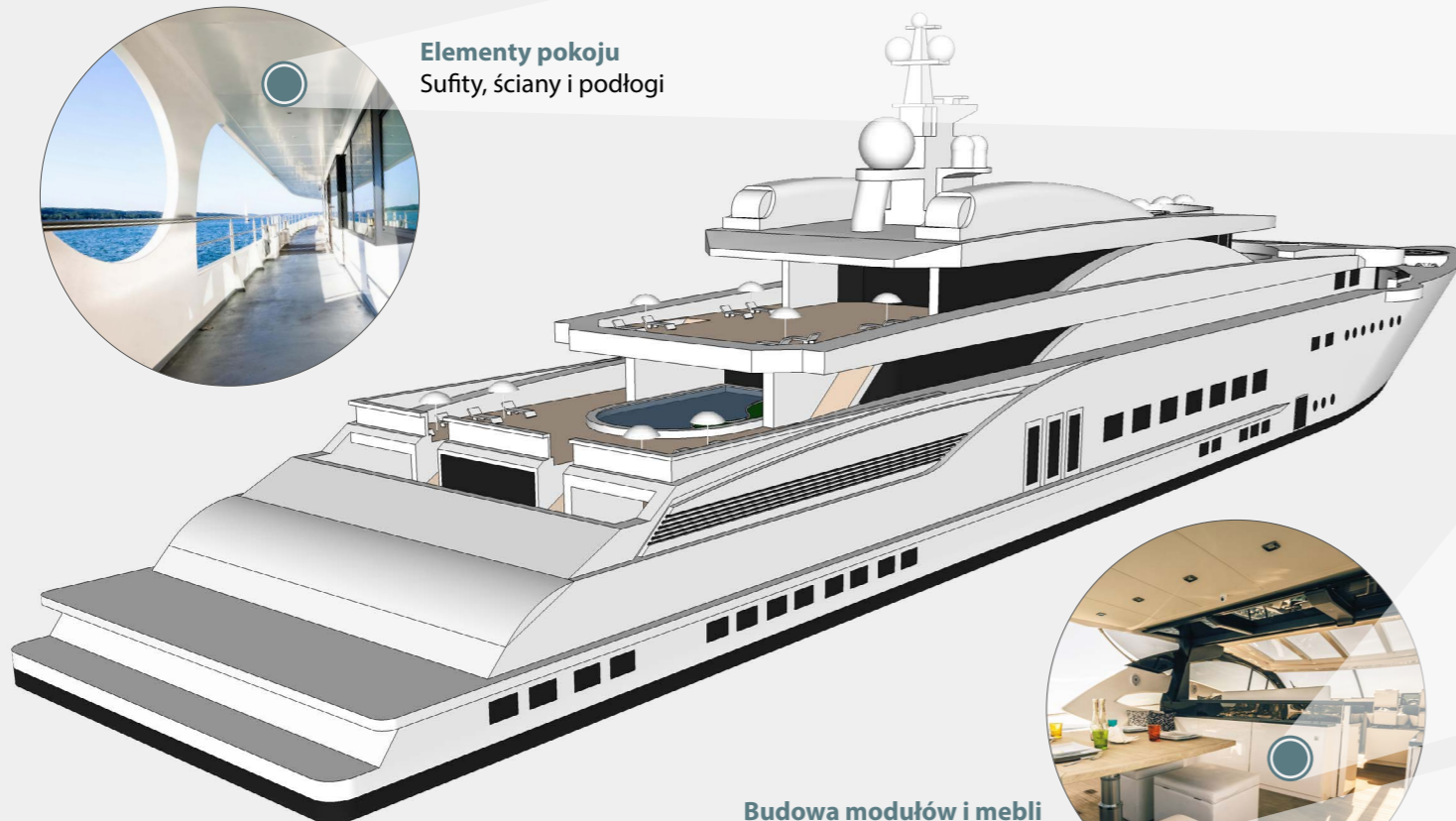
Lekkie elementy konstrukcyjne do budowy statków i jachtów

COSMO Tech - GFK / HPL i COSMO-Plan S integralna sztywna płyta piankowa

Zwłaszcza w budownictwie okrętowym szczególne wymagania stawiane są elementom przeznaczonym do obróbki. Oferujemy wiele różnych rozwiązań, które spełniają wysokie wymagania, np. w zakresie ochrony przeciwpożarowej, odporności na wilgoć i promieniowanie UV. Ponadto nasze elementy charakteryzują się niską wagą i doskonałymi właściwościami mechanicznymi.



Elementy pokoju
Sufity, ściany i podłogi



Budowa modułów i mebli
Stoły, szafy i elementy do siedzenia



COSMO Tech - GFK



Lekki element warstwowy do sufitów, ścian, itp. oraz podłóg.

Warstwy zewnętrzne:

Tworzywo sztuczne wzmocnione włóknem szklanym (GFK)

Materiał rdzenia:

- Tworzywo termoplastyczne (certyfikat TK / DNV-GL)
- dostępne również w XPS

Właściwości:

- wysoka wytrzymałość na ściskanie i zginanie
- trwała odporność na działanie wilgoci
- ekologiczny materiał wkładek (TK jest całkowicie biodegradowalny)
- brak zjawiska pęcznienia, a tym samym brak zmiany wymiarów
- minimalne wchłanianie wilgoci

COSMO Tech - HPL



Lekki warstwowy element konstrukcyjny do budowy modułów i mebli, takich jak stoły, szafy i elementy do siedzenia.

Warstwy zewnętrzne:

- Laminaty wysokociśnieniowe (certyfikat HPL / IMO)
- dostępne również jako laminowana warstwa wierzchnia, np. do budowania ścian w kabinach i korytarzach

Materiał rdzenia:

- Tworzywo termoplastyczne (certyfikat TK / DNV-GL)
- dostępne również w XPS

Opcja:

Wysokociśnieniowa płyta warstwowa (trudno palna / certyfikat IMO z krzemionką (niepalna / IMO certyfikat)

Właściwości:

- wysoka wytrzymałość na ściskanie i zginanie

COSMO-PLAN S Zintegrowana sztywna płyta piankowa

Białe powierzchnie mają szlachetny, jedwabisty połysk. Idealnie nadają się zarówno do elementów sufitowych, jak i do stosowania w pomieszczeniach sanitarnych.

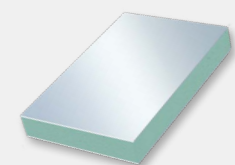
Właściwości:

- dobre właściwości ułatwiające obróbkę
- delikatna, gładka powierzchnia
- odporność na warunki atmosferyczne i na promieniowanie UV
- uniwersalne zastosowanie
- Odporność na dociskanie wg DIN EN ISO 844: >3 MPa
- Shore D zgodnie z DIN EN ISO 868: ~75

Formaty (mm)

Długość x szerokość:

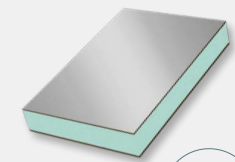
- 2 000 x 1 800
- 4 000 x 2 000
- 2 300 x 1 250
- 2 000 x 1 250
- 3 000 x 1 800
- 3 000 x 1 500
- na życzenie pozostałe wymiary



Formaty (mm)

Długość x szerokość:

- 2 800 x 1 860
- 2 800 x 2 070
- na życzenie pozostałe wymiary



po obu stronach HPL, silikon
Wymiary na życzenie.

Formaty (mm)

Długość x szerokość x grubość:

- 3 000 x 1 250 x 8-30
- 3 000 x 1 560 x 10/19



Tu doskonale wpisują się: Kleje konstrukcyjne i powierzchniowe

Nasz dział klejów z przyjemnością doradzi Państwu w sprawie Państwa projektu. Więcej informacji można znaleźć w naszej broszurze „Transportation & Marine”.

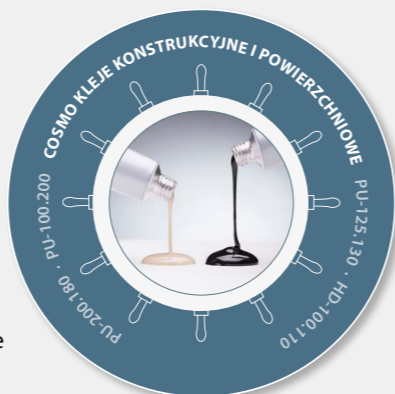


Certyfikowane systemy klejenia w transporcie wodnym

Zatwierdzenie BG Verkehr Ship Safety Department, Hamburg / Niemcy

Trudnozapałność zgodnie z FTP IMO, część 5

System zapewnienia jakości Weiss jest zgodny z modulem D dyrektywy 2014/90/UE (dyrektywa o wyposażeniu statków). Zatwierdzone systemy klejenia podlegają temu systemowi zapewniania jakości. Nasze kleje oznaczone znakiem koła sterowego spełniają specjalne wymagania dla budowy statków.

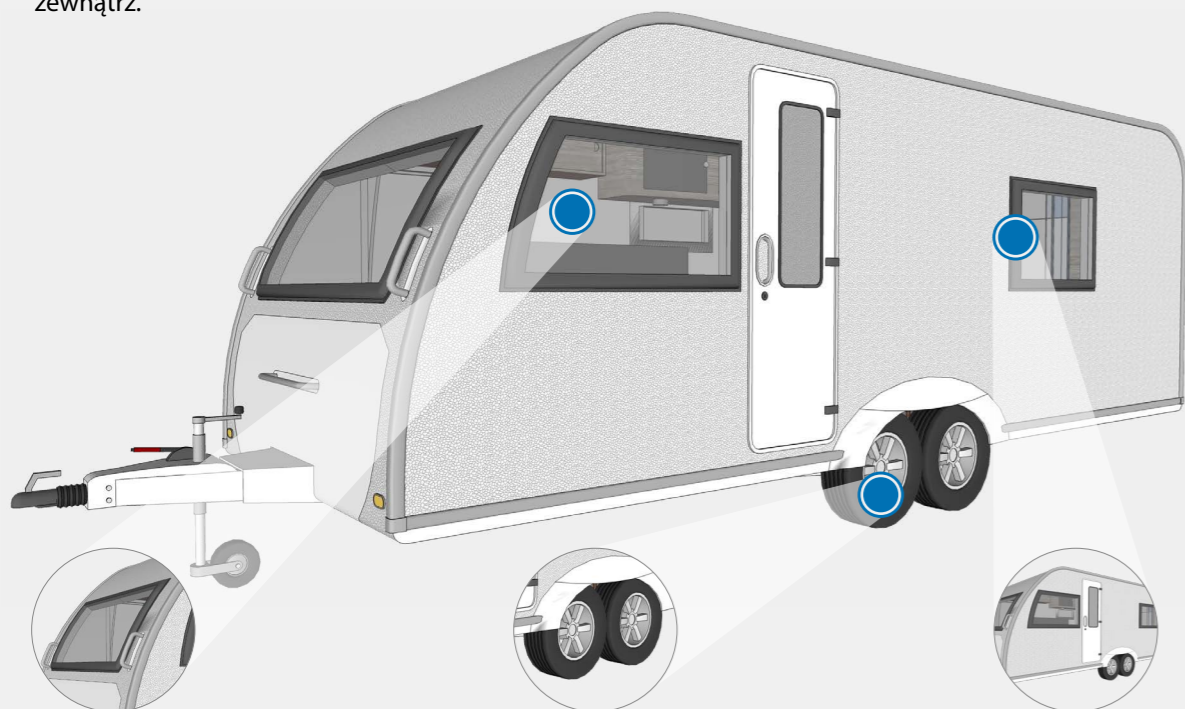


DRUGIE Ż ŹÓDŁO



PUDOL Zestaw pielęgnacyjny do przyczep kempingowych PUDOL – Outdoor

Profesjonalny zestaw łączony, składający się z naszego szamponu do przyczep kempingowych, profesjonalnego środka do czyszczenia felg oraz ściereczki wielofunkcyjnej, wiadra i gąbki, do czyszczenia i pielęgnacji przyczep kempingowych na zewnątrz.



Formy dostawy:

- Zestaw połączony:
- Butelka 2 x 200 ml
 - 1 x wiadro ze ściereczką uniwersalną
 - 1 x gąbka
 - 1 x wiadro



1 Szampon do przyczep kempingowych SOFT

Zastosowania:

Jako dodatek do ręcznego mycia przyczep kempingowych. Nadaje się również do czyszczenia okien i części plastikowych wewnątrz i na zewnątrz.

Cechy specjalne:

- wysoko skoncentrowany
- chroniący powierzchnie
- neutralny szampon o doskonałych właściwościach związanych z rozpuszczaniem brudu i tłuszczu
- silnie pieniący
- nie wnika w tworzywa sztuczne
- łagodny dla dłoni
- woda łatwo spływa
- wysycha nie zostawiając smug

2 Profesjonalny środek do czyszczenia felg POWER

Zastosowania:

Specjalny środek czyszczący do wszystkich lakierowanych felg aluminiowych i stalowych.

Cechy specjalne:

- wysoko skoncentrowany
- ma silne działanie rozpuszczające brud i tłuszcz, nawet w przypadku uporczywych zabrudzeń, takich jak pył z hamulców lub resztki oleju.

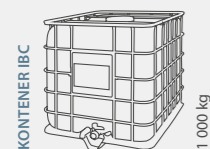
3 Ściereczka wielofunkcyjna POWER

Zastosowania:

Uniwersalna ściereczka do gruntownego i szybkiego czyszczenia większości powierzchni bez użycia wody, mydła i środków czyszczących. Dokładnie i delikatnie usuwa najsilniejsze zabrudzenia, takie jak kurz hamulcowy, oleje i smary.

Cechy specjalne:

- czyszczenie bezwodne
- wysokowytrzymała włóknina; niepozostawiająca kłaczek
- możliwość uniwersalnego stosowania



Tu pasują: specjaliści ds. budowy przyczep kempingowych

Do klejenia naszych elementów warstwowych w produkcji ścian bocznych przyczep kempingowych polecamy naszych specjalistów z tej dziedziny **COSMO PU-160.540** i **COSMO PU-160.530** (zobacz strona 18-19).

Zapraszamy do kontaktu! Nasze dane kontaktowe znajdują się na stronie 32.



PUDOL Caravan zestaw pielęgnacyjny indoor

Profesjonalny zestaw łączony, składający się z naszego pomarańczowego środka czyszczącego, uniwersalnego środka pielęgnacyjnego Mikrosoft oraz Multiclean, wiadra i ściereczki z mikrofibry, do czyszczenia i pielęgnacji wnętrza przyczep kempingowych.



Formy dostawy:

- Zestaw połączony:
- Butelka 3 x 200 ml
 - 1 x ściereczka z mikrofibry
 - 1 x wiadro



1 Środek czyszczący o zapachu pomarańczowym FRESH

Zastosowania:

Uniwersalny środek czyszczący do farb, gumy do żucia, mebli tapicerowanych, dywanów, odzieży, długopisów, tuszu, plam z lakieru do paznokci oraz śladów po gumie na podłogach. Działa jak skoncentrowany neutralizator zapachów, np. w toalecie, w pojemniku na śmieci lub wszędzie tam, gdzie występują nieprzyjemne zapachy.

Cechy specjalne:

- wysoko skoncentrowany
- neutralizujący zapachy

2 Mikrosoft uniwersalny środek pielęgnujący CARE

Zastosowania:

Nadaje się np. do następujących powierzchni: wszystkie metale, tworzywa sztuczne, resopal, poliester, ceramika, porcelana, szkło, emalia, stal nierdzewna, chrom, miedź, mosiądz, nikiel i srebro.

Cechy specjalne:

- wysoko skoncentrowany
- bezkwasowy
- zawiera łagodne rozpuszczalniki zapachowe
- chroni przed korozją i zapobiega matowieniu metalu, plamom z wody, odciskom palców i przywieraniu kurzu do materiału
- woda spływa w dół
- nie pozostawia ani zadrapań ani rowków

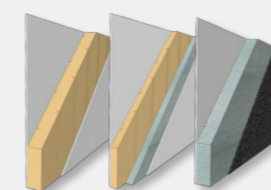
3 Multiclean POWER

Zastosowania:

Alkaliczny środek czyszczący o dużej mocy i rozpuszczalnik tłuszczu

Cechy specjalne:

- wysoko skoncentrowany
- silne działanie rozpuszczające brud i tłuszcz
- bez dodatku rozpuszczalników
- bez FCKW
- niepalny
- wykazuje optymalne działanie nawilżające i emulgujące
- umiarkowanie pieniący



Tu doskonale wpisują się: COSMO Tech - GFK Elementy warstwowe do budowy pojazdów

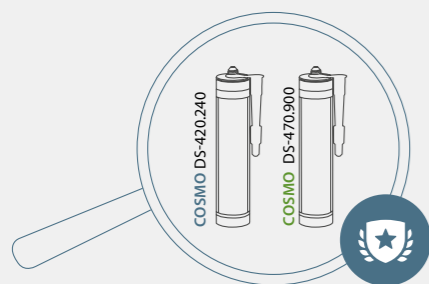
W zależności od sytuacji montażowej mogą pojawić się różne wymagania dotyczące naszych lekkich elementów konstrukcyjnych. W związku z tym wymagane są specyficzne kombinacje materiałów. Wraz z **COSMO Tech - GFK** oferujemy Państwu różne możliwości w postaci elementów sufitowych, ścian bocznych i płyt podłogowych. (patrz strona 20-21). Zapraszamy do kontaktu! Nasze dane kontaktowe znajdują się na stronie 32.





Sprawdzone kleje

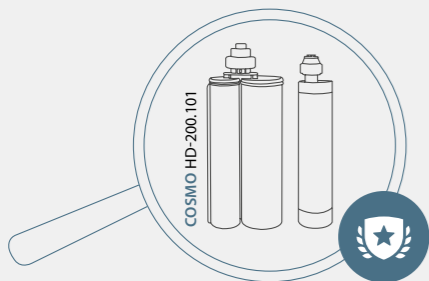
Powiedzenie „sprawdź, kto wiąże się na zawsze” jest prawdopodobnie starsze niż nowoczesne zastosowanie kleju jako takiego, ale bardzo dobrze opisuje to, co istotne w tym przypadku. W celu opracowania prognozy lub oceny danego zastosowania kleju wymagane są badania, które z jednej strony pozwalają na praktyczne określenie danego zastosowania, a z drugiej strony umożliwiają szybką ocenę przydatności w odniesieniu do zachowania długookresowego/starzenia się. Wiele właściwości naszych produktów potwierdzonych i certyfikowanych jest przez zewnętrzne akredytowane instytuty.



Bariery paroizolacyjne – masy klejąco-uszczelniające – zgodność z normą DIN 4108-11

Nowa norma opisuje i określa minimalne wymagania dotyczące trwałości połączeń klejowych z taśmami klejącymi i klejami do produkcji warstw hermetycznych.

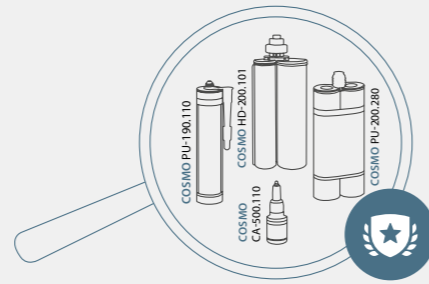
Jest to kamień milowy w segmencie hermetycznych i wiatroszczelnych przegród budowlanych, dzięki czemu w przyszłości przetestowane produkty będą mogły być w jak największym stopniu wykorzystywane w tym zakresie, który wymaga szczególnej dbałości. Masy klejąco-uszczelniające **Weiss** spełniają również wymagane normy jakościowe, także w połączeniu z membranami.



Badanie odporności na działanie słonej mgły wg DIN EN ISO 9227-NSS:2017

W testach ILAK nasze kleje **COSMO HD-100.410**, **COSMO HD-100.400** i **COSMO HD-200.101** potwierdziły skuteczność ochrony antykorozyjnej zgodnie z warunkami testowymi, ponieważ klejenie lub uszczelnianie jest tak dobre jak nieskorodowana powierzchnia sklejanego materiału.

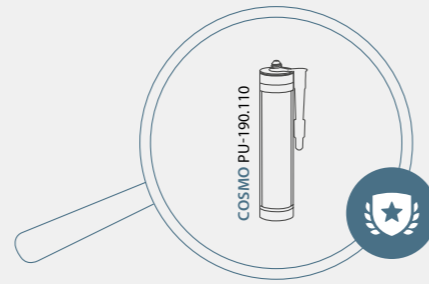
Zawsze w centrum naszej uwagi – odporność na starzenie i trwałość naszych klejów użytych w procesach klejenia. Twoje bezpieczeństwo.



Sprawdzona jakość ift Rosenheim zgodna z normą EN 14351-1

W 2017 roku ift Rosenheim wprowadził na rynek produkty Weiss, takie jak **COSMO HD-200.101**, **COSMO PU-200.280** czy **COSMO CA-500.110** itp., sprawdził wyprodukowane elementy okienne i potwierdził właściwości użytkowe zgodnie z normą EN 14351-1.

Badania przeprowadzono na jednoskrzydłowych oknach rozwierno-uchylnych z oświetleniem dolnym: Przepuszczalność powietrza, odporność na działanie wiatru, szczelność podczas deszczu, siły robocze, stała funkcja, kontrola ościeżnicy przeszkód składanych, naprężeń mechanicznych i odporności na uderzenia.



„Ballistic Resistance of Body Armor NIJ” Standard -010106 zaliczony

Elementy kuloodporne wykonane z włókien aramidowych i płyt epoksydowych, sklezione przy użyciu **COSMO PU-190.110**, przeszły test balistyczny Ballistic Resistance of Body Armor NIJ Standard -010106, osiągając najlepsze wyniki. Bombardowanie 5 pociskami w jednym obszarze (multihit) nie doprowadziło do rozwarstwienia elementu łączonego.

Inne kleje na bazie PUR lub epoksydów nie sprawdziły się w tym specjalnym, wymagającym teście.

Czy już je znasz?

Czasami liczy się tylko jedna rzecz, ale jeśli jest zrealizowana w sposób wybitny, przewyższa wszystkie inne parametry. Weiss stale rozwija istniejące portfolio produktów, aby zoptymalizować skład i właściwości naszych klejów i dostosować je do Państwa wymagań związanych z zastosowaniem jako najlepsze z możliwych rozwiązań. W dłuższej perspektywie czasowej pojawiają się nowe odkrycia, a tym samym nowe zalety w stosunku do porównywalnych produktów, które chcielibyśmy przedstawić Państwu w dalszej części na przykładach.



Widoczna kontrola poprzez zmianę koloru w przypadku COSMO DS-420.240

W przypadku tej masy uszczelniającej do paroizolacji można zauważyć utwardzanie, obserwując zmianę koloru pasma kleju.

W procesie „wet-on-wet” folia/membrana może być dociskana do pasma kleju za pomocą pętli odciążającej. Zmiana koloru natychmiast wskazuje stan procesu utwardzania pasma kleju. Gdy pasmo kleju nabierze niebieskiej przezroczystej barwy, oznacza to, że klej został całkowicie utwardzony.

Aby przyspieszyć proces utwardzania, należy docisnąć folię/membranę w pachwinie w kształcie litery V. Zewnętrzne boki są w ten sposób dociskane prawie do zera, co pozwala szybciej uzyskać wytrzymałość. Środek pasma kleju spełnia wymagane warunki: 1 mm warstwa hermetyczna i, w zależności od warunków otoczenia, wymaga odpowiedniej ilości czasu na całkowite stwardnienie.



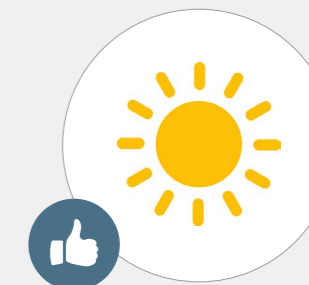
Wytrzymałość na znaczne zmiany temperatury COSMO HD-100.450

W przeciwieństwie do innych hybryd z naszego portfolio, jak również do innych produktów obecnych na rynku, klej ten jest w stanie wytrzymać potężne skoki temperatury rzędu +210 °C przez 30 minut bez znaczących ograniczeń funkcjonalnych. Pasma kleju pozostaje nienaruszone.

Właściwość ta jest ważna dla późniejszego malowania proszkowego klejonych materiałów, szczególnie w kontekście obecnie podwyższonych temperatur malowania proszkowego. Jeszcze kilka lat temu stosowano malowanie proszkowe w temperaturze około +180°C. Obecnie zalecana temperatura dla dużej liczby lakierów proszkowych została podniesiona do ok. +200°C. Również linia trendu w odniesieniu do temperatury nadal wskazuje na wzrost.

Zazwyczaj kleje rozkładają się prawie całkowicie w temperaturach +200°C i wyższych. Oczywiście, zawsze zależy to od długości czasu, przez jaki przedmiot narażony jest na taką temperaturę.

Mając wyżej wymienione zalety, **COSMO HD-100.450** posiada coś, czym nie mogą się poszczycić inne podobne produkty.



Odporność na promienie UV / trwałość kolorów polimerów MS/STP

Ogólnie rzecz biorąc, odporność na promieniowanie UV odpowiednich klejów MS/STP, potwierdzana po 1 000 godzin intensywnej napromieniowania / okresowego nawadniania, np. w urządzeniu SUNTEST, jest obecnie standardem na rynku.

Tych 1 000 godzin odpowiada w przybliżeniu eksploatacji w ciągu roku w klimacie środkowoeuropejskim w normalnych warunkach klimatycznych.

W tej chwili z naszymi **COSMO HD-100.400** (kolor biały) uzyskujemy czas pracy SUNTEST wynoszący ponad 5 000 godzin. Jeśli porównać nasze produkty do wielu innych, z taką wartością jesteśmy jednym z liderów rynku, a tym samym wysoko stawiamy poprzeczkę.

Należy zauważyć, że wysoka odporność na promienie UV jest również zawsze wskaźnikiem ogólnie wysokiej stabilności systemu klejenia w stosunku do różnych wpływów zewnętrznych.

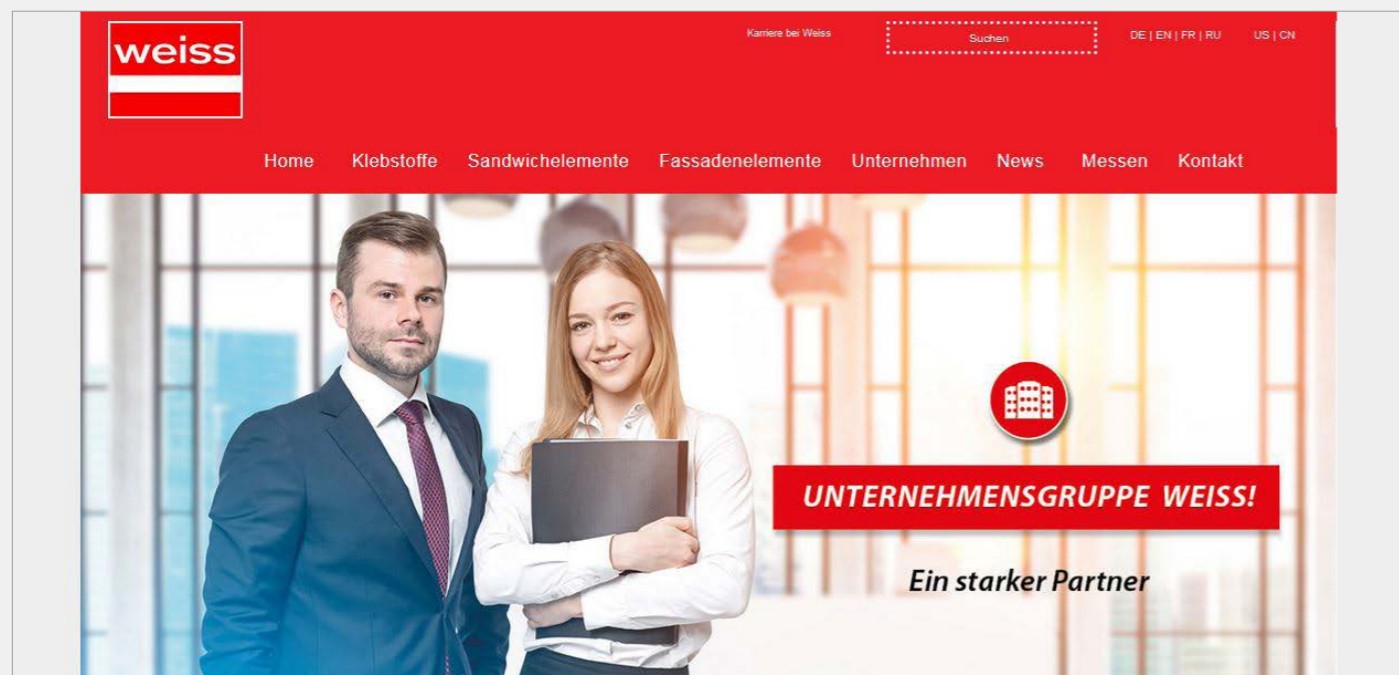
Dlatego też dla nas bezpieczne klejenie zawsze uwzględnia aspekty długoterminowe.

! Potrzebujesz szczegółowych informacji o innych produktach? Zapraszamy do kontaktu! Nasze dane kontaktowe znajdują się na stronie 32.



Zawsze na bieżąco

Od 2018 roku **Weiss** ma nową, zmienioną stronę internetową. Z niecierpliwością czekamy na to, by jeszcze bardziej przybliżyć Państwu świat naszych produktów i zastosowań na stronie www.weiss-chemie.de oraz by być na bieżąco z najnowszymi osiągnięciami.



+ Dzięki naszemu pokazowi slajdów i sekcji wiadomości zawsze będziesz informowany o aktualnych sprawach i stale będziesz na bieżąco.

+ Restrukturyzacja naszej strefy aplikacji pozwala na wyszukiwanie rozwiązań w zależności od określonych zastosowań i komfortowe dotarcie do celu.

+ Odpowiednią osobę kontaktową znajdą Państwo bezpośrednio w naszym dziale produktów/zastosowań. Ponadto można łatwo pobrać wszystkie dokumenty drukowane i specyfikacje.

+ Odwiedź nas na naszych krajowych i międzynarodowych stoiskach targowych i dowiedz się online o wszystkich faktach i liczbach, dotyczących naszego udziału w targach.

PUDOL – środki do czyszczenia i pielęgnacji

+ **PUDOL** jest synonimem doskonałej jakości produktów specjalnych przeznaczonych do stosowania w ramach komercyjnych usług czyszczenia. Obok pełnej oferty produktów przeznaczonych do różnych zastosowań związanych z czyszczeniem i pielęgnacją oferujemy również szeroki zakres usług, obejmujący atrakcyjne rozwiązania i zapewniający liczne korzyści. Odwiedź nas na naszej stronie internetowej: www.pudol.de

Czystość pobudza zmysły



Obsługa klienta

Elastyczność i tworzenie zorientowanych na klienta rozwiązań problemów należą do podstawowych celów naszej firmy. Szczególnie ważna jest dla nas ścisła współpraca z klientami mająca na celu tworzenie innowacyjnych, profesjonalnych rozwiązań, oferujących wymierne korzyści dotyczące procesu produkcji i ekonomii.

Nasz wysoko zmotywowany zespół chemików i techników, dysponujący wieloletnim doświadczeniem praktycznym w zakresie projektowania, modyfikacji i praktycznego stosowania klejów jest zawsze do Państwa dyspozycji.



Technika montażowa Kleje



+ 01 Wsparcie w określaniu zapotrzebowania do konkretnych zastosowań

+ 03 Wskazówki dotyczące optymalizacji geometrii powierzchni klejonej

+ 05 Zalecenia odnośnie do odpowiednich urządzeń dozujących oraz techniki nanoszenia i ściskania

+ 07 Szkolenia dla przetwórców i dealerów specjalistycznych; wykłady specjalistyczne

+ 02 Doradztwo przy wyborze kleju

+ 04 Propozycje racjonalizacji przebiegu prac

+ 06 Optymalizacja miejsca pracy przy użyciu klejów

+ 08 Tworzenie i modyfikacja klejów w naszym dziale badawczo-rozwojowym



Technika montażowa Płyty warstwowe



+ 01 indywidualna budowa płyty

+ 03 Propozycje rozwiązań związanych z projektem

+ 02 Komponenty materiałowe specyficzne dla danego zastosowania

+ 04 Dobór materiałów zgodnie z wymaganiami fizyki budowlanej oraz przy uwzględnieniu warunków



Możliwości testowania w naszym zakładzie

+ technologicznym

Badanie surowców i kontrola materiałowa:

- magazynowanie w związku ze zmianami klimatycznymi
- sztywność zginania 3-punktowego
- wytrzymałość na rozciąganie poprzeczne
- kolorymetria
- składowanie w wodzie
- określenie wartości U

+ Ponadto współpracujemy z renomowanymi instytutami badawczymi w zakresie ochrony przeciwpożarowej i ochrony przed hałasem.



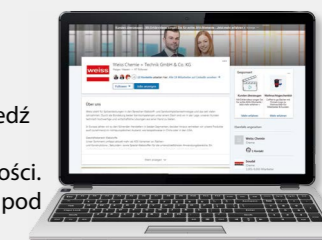
Możliwość testowania w naszym dziale technologii aplikacji oraz we własnym dziale badań i rozwoju

+ Nasze wyposażenie badawcze umożliwia nam nie tylko przeprowadzenie testów w odniesieniu do wymagań norm DIN i EN, lecz również ocenę Państwa elementów konstrukcyjnych (ich wielkości) w praktycznych warunkach ich użytkowania. Ponadto wysoką jakość produktów gwarantuje współpraca naszej firmy z różnymi instytutami badawczymi.



Jesteś w LinkedIn tak jak my? Śledź nas. Regularnie zamieszczamy ciekawe wiadomości. Można nas znaleźć w Internecie pod adresem:

Weiss Chemie + Technik GmbH & Co. KG



Nasz asortyment w formie zestawienia

Poznaj jakość na nowo dzięki potężnym produktom firmy Weiss:



Kleje COSMO

Trwałe łączenie

COSMO CA (Kleje cyjanoakrylowe)
COSMO PU (Kleje poliuretanowe)
COSMO CL (Środki czyszczące)
COSMO SL (Kleje dyfuzyjne)
COSMO HD (Kleje hybrydowe)
COSMO EP (Kleje na bazie żywic epoksydowych)
COSMO DS (Kleje dyspersyjne)
COSMO SP (Produkty serwisowe)

Zastosowania

- + Drzwi i okna
- + Transport i przemysł morski
- + Przemysł
- + Montaż
- + Sucha zabudowa
- + Hermetyczne klejenie
- + Przemysł drzewny i meblarski
- + Budowa kontenerów
- + Płyty warstwowe
- + Ochrona przeciwpożarowa
- + Branża reklamowa

Mają Państwo pytania?

Nasze centrum serwisowe
Dział klejów:

+49 (0) 2773 / 815 - 255
+49 (0) 2773 / 815 - 274



Płyty warstwowe COSMO

Nieograniczone możliwości projektowania

COSMO Therm (Termoizolacja)
COSMO Silent (Izolacja akustyczna)
COSMO Protect (Ochrona przed przebicciem)
COSMO Design (Rowkowane)
COSMO Tech (Zindywidualizowane)
COSMO Frame (Elementy rozszerzania ram)

Zastosowania

- + Okna i fasady
- + Stolarka drzwiowa
- + Przemysł
- + Branża motoryzacyjna
- + Budowa naczep
- + Ściany działowe
- + Bramy
- + Budowa kontenerów
- + Oszczędność energii
- + Ochrona przeciwpożarowa
- + Ochrona przeciwwłamaniowa
- + Izolacje akustyczne

Mają Państwo pytania?

Nasze centrum serwisowe
Dział dachowych płyt warstwowych:

+49 (0) 2773 / 815 - 321

Nasze centrum serwisowe
Dział elewacji:

+49 (0) 5245 / 9241 - 21



PUDOL Środki czyszczące i pielęgnacyjne

Czystość pobudza zmysły

PUDOL SOFT
Łagodne środki czyszczące do wrażliwych materiałów

PUDOL CARE
Środki do pielęgnacji, zapewniające higienę i wysoki połysk

PUDOL POWER
Mocne środki czyszczące do usuwania najmocniejszych zabrudzeń

PUDOL FRESH
Środki czyszczące, zapewniające nieskazitelną czystość i świeży zapach

Zastosowania

- + Podłogi
- + Pomieszczenia sanitarne
- + Pielęgnacja odzieży
- + Przemysł spożywczy
- + Dom i gastronomia
- + Okna i szkło
- + Zmywarki do naczyń
- + Dywany i tapicerka
- + Fabryka i warsztat
- + Motoryzacja
- + Oczyszczanie skóry
- + Ochrona skóry

Mają Państwo pytania?

Nasze Centrum Obsługi Klienta PUDOL:

+49 (0) 2743 / 9212 - 0



Zakład I
Weiss Chemie + Technik
GmbH & Co. KG
Hansastr. 2
D-35708 Haiger

Tel.: +49 (0) 2773 / 815 - 0
Faks: +49 (0) 2773 / 815 - 200
E-mail: ks@weiss-chemie.de

www.weiss-chemie.de

Zakład II
Weiss Chemie + Technik GmbH
& Co. KG
Siemensstr. 8
D-33442 Herzebrock-Clarholz

Tel.: +49 (0) 5245 / 9241 - 0
Faks: +49 (0) 02773-815-300
Email: se@weiss-chemie.de

PUDOL



Firma siostrzana
Grupy Weiss

Czystość pobudza zmysły

Pudol Chemie GmbH & Co. KG
Bahnhofstr. 2
D-57520 Niederdreisbach

Tel.: +49 (0) 2743 / 9212 - 0
Faks: +49 (0) 2743 / 9212 - 71
e-mail: info@pudol.de
www.pudol.de

made by weiss