

Kleje COSMO®
Zastosowania budowlane



Wspólnie po sukces

Solidny partner

weiss

Jakość, serwis i wysoka niezawodność dostaw to podstawa sukcesu naszego koncernu. W ostatnich latach stale udoskonalamy i rozwijamy portfolio usług, również poprzez pozyskiwanie nowych firm. Do sukcesu naszego koncernu przyczynia się obecnie około 325 pracowników w czterech lokalizacjach.



O firmie

Łącząc pod jednym dachem nasze kluczowe kompetencje w zakresie opracowania i wykorzystania klejów i elementów warstwowych, jesteśmy w stanie zaoferować naszym klientom wysokiej jakości rozwiązania techniczne i ekonomiczne, pochodzące z jednego źródła.

W Europie jesteśmy jednym z wiodących producentów w obu segmentach, a także sprzedajemy nasze produkty poza Europą, na przykład w Chinach, Rosji i USA.



Historia firmy

Od momentu założenia w 1815 roku Weiss przekształcił się z małego producenta kleju w działającą na całym świecie firmę przemysłową zajmującą się nowoczesnymi systemami klejenia i elementami warstwowymi. Z naszą pasją dążenia do jakości i spełnienia wysokich wymagań naszych klientów jesteśmy uznanym i niezawodnym partnerem na rynku.

Asortyment wysokowydajnych produktów

Dział Kleje

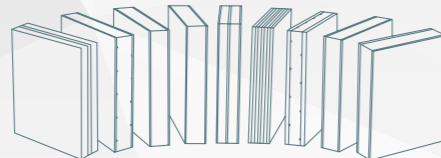


Trwałe łączenie

Tradycyjne techniki łączenia, takie jak nitowanie, lutowanie, zgrzewanie lub przykręcanie są coraz częściej zastępowane przez nowoczesne kleje systemowe, co ma wiele zalet.

Nasz asortyment obejmuje ponad 400 wariantów klejów powierzchniowych i konstrukcyjnych, błyskawicznych i specjalnych, do najróżniejszych zastosowań.

Dział Elementy warstwowe



Nieograniczone możliwości aranżacyjne

W naszym asortymencie znajduje się ponad 5000 wariantów elementów warstwowych. Ze względu na dużą ilość dostępnych warstw wierzchnich i materiałów rdzeniowych oraz możliwość łączenia i obróbki na wiele różnych sposobów, istnieje niezliczona ilość kreatywnych możliwości projektowania dla gotowego elementu.


PUDOL Środki do czyszczenia i pielęgnacji



Czystość pobudza zmysły

PUDOL jest synonimem doskonałej jakości produktów specjalnych przeznaczonych do czyszczenia w ramach działalności komercyjnej.

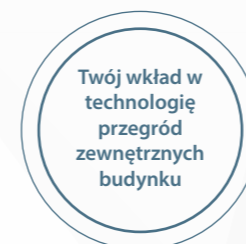
Oprócz kompletnego portfolio produktów przeznaczonych do różnych zastosowań związanych z czyszczeniem i pielęgnacją oferujemy również szeroki zakres usług, obejmujący atrakcyjne rozwiązania i zapewniający liczne korzyści.

 Firma siostrzana Grupy Weiss

 Weiss jest jedyną firmą na świecie, która produkuje kleje i dachowe elementy warstwowe.

Schemat

Firma Weiss oferuje Państwu wysokowytrzymałe systemy klejenia, które są dostosowane do specjalnych wymagań dotyczących **klejenia hermetycznego, suchej zabudowy i dachów płaskich**. Dzięki wieloletniemu doświadczeniu w praktyce budowlanej oraz intensywnej wymianie informacji z użytkownikami z branży i handlu oraz dostawcami systemów, a także uczestnictwu w kręgach badawczych, stale zwiększamy nasze możliwości w zakresie technologii klejenia.



S. 04

Dlaczego należy kleić hermetycznie i wiatroszczelnie?



S. 05

10 powodów, dla których można zaufać „Klejeniu hermetycznemu” COSMO®



S. 06-17

Nasze zastosowania



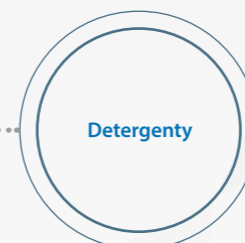
S. 18-29

Nasze zastosowania



S. 30-35

Nasze zastosowania



S. 36

Nasze zastosowania



S. 37

Nasz wkład w bilans ekologiczny



S. 38-39

Umocniamy się dla Ciebie!

Certyfikaty

Kleje niskoemisyjne firmy Weiss

Licencjonowane produkty GEV-EMICODE®

EMICODE® jest uznanym standardem dla zdrowych produktów budowlanych (m.in. klejów) i znakiem jakości, który świadczy między innymi o niskiej emisji lotnych związków organicznych przez kleje. Produkty nagrodzone EMICODE® to nowoczesne, bezrozpuszczalniki i niskoemisyjne produkty budowlane. www.emicode.de



Znak „DIN-Geprüft biobasiert” („Zgodność z DIN – produkt na bazie biosurowców”)

Neutralny i przejrzysty znak jakości w odniesieniu do proporcji węgla pierwiastkowego pochodzenia biologicznego i jakości produktu ułatwia poszukiwanie produktów oszczędzających zasoby. Stosowanie znaku „Zgodność z DIN – produkt na bazie biosurowców” potwierdza, że stosujemy biosurowce i poddajemy się regularnym kontrolom. www.dincertco.de



8C092

Twój wkład w technologię ochrony przegród zewnętrznych budynku

Dlaczego należy kleić hermetycznie i wiatroszczelnie?

Temat „szczelności przegród zewnętrznych budynku” w ostatnich latach bardzo zyskał na znaczeniu. Przyczyną tego stanu rzeczy nie są jednak wyłącznie stale rosnące koszty energii i obciążenie środowiska. Zachowanie substancji budowlanej odgrywa przy tym nie mniejszą rolę, ponieważ umożliwia zapobieganie drogim naprawom szkód budowlanych.

Szczelna przegroda zewnętrzna budynku...



...zapewnia długotrwałą ochronę przed uszkodzeniami konstrukcji!



...redukuje koszty poprzez oszczędność energii.



...utrzymuje wartość budynku.



...spełnia przyszłe wymagania prawne dotyczące norm budowlanych.



...zapewnia zdrowy klimat wewnątrz pomieszczeń mieszkalnych.



...poprawia samopoczucie.



...oferuje ochronę przed pleśnią.



...oszczędza energię, co zmniejsza emisję CO₂.



...przyczynia się do realizacji celów w zakresie zmian klimatu i celów klimatycznych na rok 2050.

Bezpieczeństwo z „Hermetycznym klejeniem” COSMO®

10 powodów, dla których można zaufać „Klejeniu hermetycznemu” COSMO®



Klejenie hermetyczne – na zewnątrz

Nasze zastosowania pokrótce

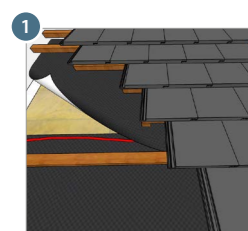
Dlaczego budynki powinny być wiatroodporne od zewnątrz?

Wiatroszczelna i przeciwdeszczowa powłoka budynku chroni izolację przed wpływami zewnętrznymi, takimi jak deszcz, śnieg i wiatr. Materiały stosowane do elementów poddachowych, podstropowych, i fasadowych, jak również do uszczelniania kontrłat muszą być trwale połączone w sposób odporny na wiatr i deszcz. Firma Weiss Chemie przekonuje swoją kompaktową ofertą produktów do najróżniejszych zastosowań na zewnątrz „na całym dachu”.



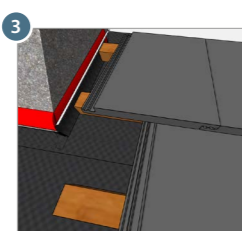
Serie produktów

- DS** COSMO® DS (kleje dyspersyjne)
- HD** COSMO® HD (kleje hybrydowe)
- PU** COSMO® PU (kleje poliuretanowe)
- SL** COSMO® SL (kleje dyfuzyjne)
- SP** COSMO® SP (produkty serwisowe)



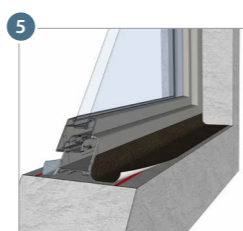
Klejenie zakładkowe
np. za z użyciem
COSMO® PU-100.120

Więcej informacji na stronie 8.



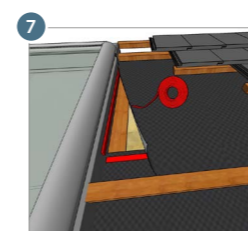
Klejenie / uszczelnianie membran podbiciowych w obszarze przyłącza kominowego np. z użyciem **COSMO® PU-100.120**

Więcej informacji na stronie 8.



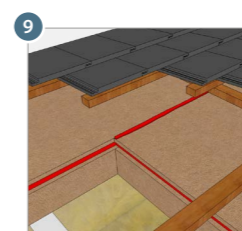
Klejenie taśm uszczelniających po zewnętrznej stronie ościeżnic okiennych i drzwiowych np. za pomocą **COSMO® HD-100.510** do montażu w systemie RAL

Więcej informacji na stronie 9.



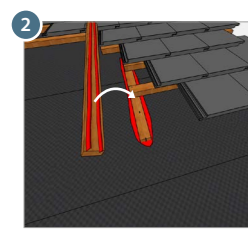
Klejenie i uszczelnianie membran podbiciowych w obszarze połączeń okien dachowych np. za pomocą **COSMO® DS-450.110**

Więcej informacji na stronie 10.



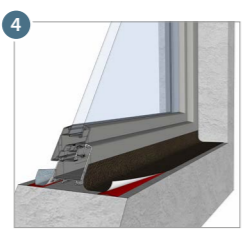
Uszczelnienie klejenia stykowego i spoinowego płyt izolacyjnych z płyt paździerzowych, np. za pomocą **COSMO® HD-100.483**

Więcej informacji na stronie 10.



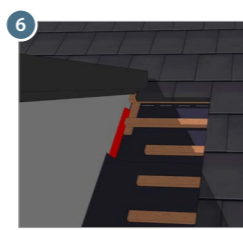
Płynna masa uszczelniająca do uszczelniania membran poddachowych, podstropowych, podbiciowych i fasadowych w obszarze klipsów gwoździowych / uszczelnień kontrłat np. z użyciem **COSMO® PU-160.230**

Więcej informacji na stronie 8.



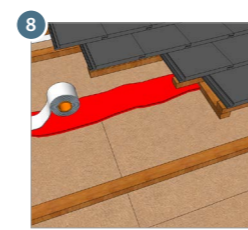
Wstępna obróbka podłoża pod samoprzylepne taśmy uszczelniające do ościeżnic okien i drzwi np. **COSMO® SP-830.180** do montażu w systemie RAL

Więcej informacji na stronie 9.



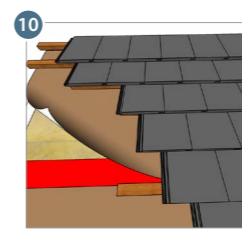
Klejenie i uszczelnianie membran podbiciowych w obszarze połączeń lukarn np. z użyciem **COSMO® HD-110.110**

Więcej informacji na stronie 9.



Do zapewnienia przyczepności / poprawy przyczepności różnych podłoży materiałowych, np. za pomocą **COSMO® SP-830.180**

Więcej informacji na stronie 10.



Klejenie i łączenie na zakładkę pokrytych TPU podkładów dachowych i membran fasadowych np. z użyciem **COSMO® SL-680.120**

Więcej informacji na stronie 11.

Klejenie hermetyczne

Przegrody zewnętrzne budynku – na zewnątrz

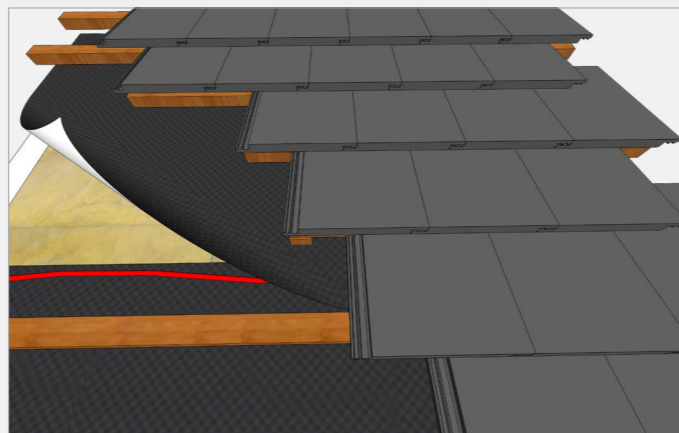
1 Masa klejąco-uszczelniająca do oklejania i uszczelniania...

- połączeń zakładkowych folii dachowych, stropowych i membran fasadowych

COSMO® PU-100.120

Cechy specjalne:

- optymalne właściwości penetracyjne w warstwie włókniny
- przerwanie efektu zbijania się włókniny
- odporność na wysokie temperatury do +120°C



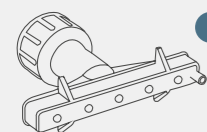
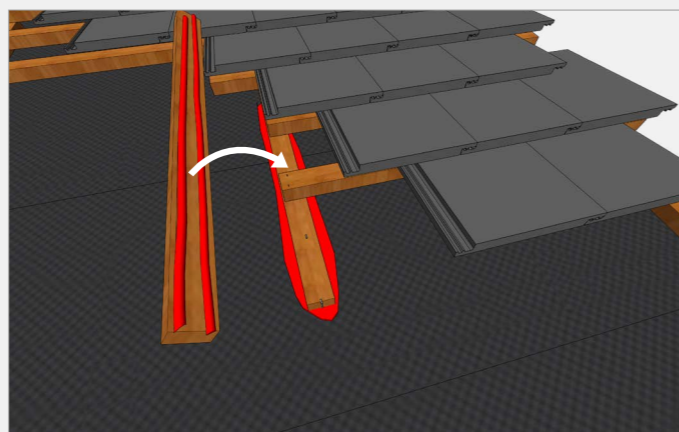
2 Płynna masa klejąco-uszczelniająca do uszczelniania...

- membran poddachowych, podstropowych, podpodbiciowych i membran fasadowych w obszarze klipsów gwoździowych / uszczelnienia kontrłat

COSMO® PU-160.230

Cechy specjalne:

- szczególnie łatwa obsługa butelki dozującej
- przerwanie efektu zbijania się włókniny
- optymalne właściwości penetracyjne w warstwie włókniny



! Dysza powierzchniowa do klejów i uszczelniaczy COSMO® SP-810.510

Dysze powierzchniowe zapewniają równomierne nakładanie kleju na szerokość 20-75 mm. Optymalne dopasowanie do 48 mm oraz listwy 60 mm.

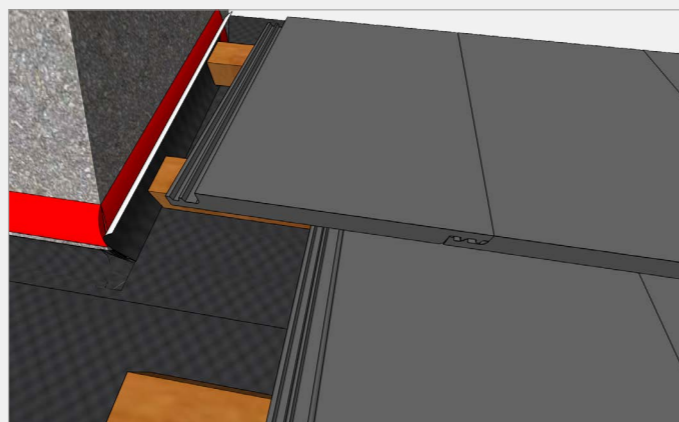
3 Masa klejąco-uszczelniająca do oklejania i uszczelniania...

- połączenia z kominami, ścianami, szczytami, świetlikami świetlnymi lukarnami itp.
- gwoździe i trzpienie klamr w obszarze kontrłat

COSMO® PU-100.120

Cechy specjalne:

- optymalne właściwości penetracyjne w warstwie włókniny
- przerwanie efektu zbijania się włókniny
- odporność na wysokie temperatury do +120°C



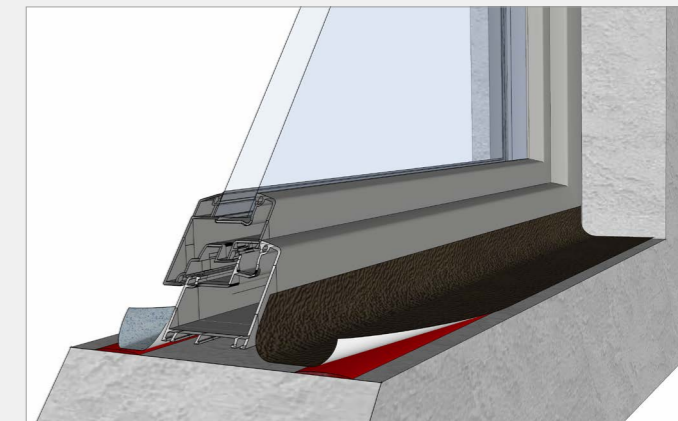
4 Podkład / grunt...

- do wstępnej obróbki podłoża pod samoprzylepne taśmy uszczelniające do ościeżnic okien i drzwi – do montażu w systemie RAL

COSMO® SP-830.180

Cechy specjalne:

- optymalne przygotowanie powierzchni materiału
- duża siła wiązania z taśmą spoinową dzięki właściwościom samoprzylepnym
- krótki czas odparowywania
- odporny na działanie mrozu



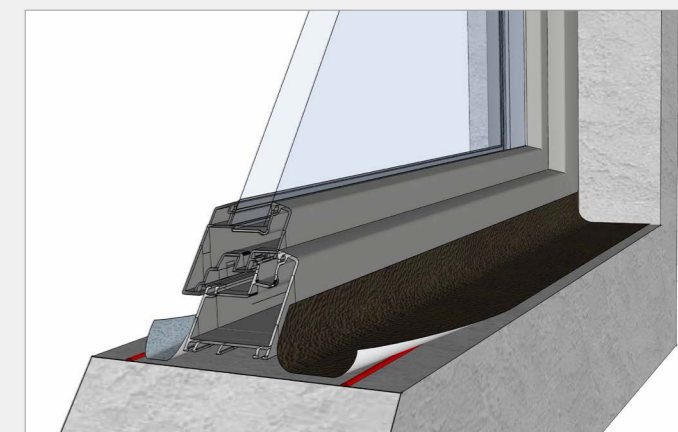
5 Klejąco-uszczelniająca masa montażowa...

- do przyklejania uszczelnień do ościeżnic okiennych i drzwiowych na zewnątrz – do montażu w systemie RAL

COSMO® HD-100.510

Cechy specjalne:

- kompensuje rozszerzanie różnych materiałów
- wysoka odporność na zmiany warunków atmosferycznych
- odporny na działanie mrozu



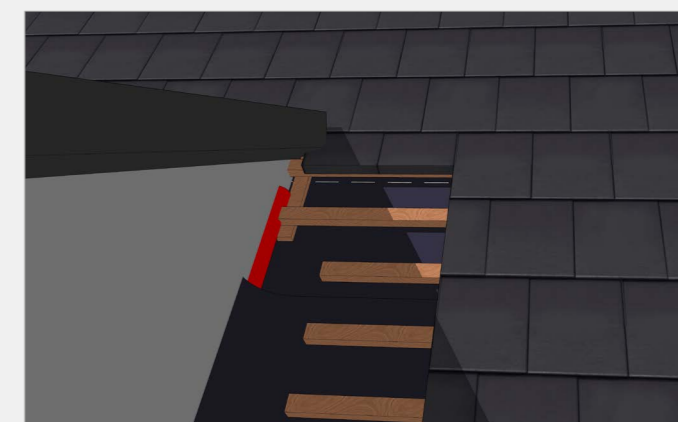
6 Masa klejąco-uszczelniająca do oklejania i uszczelniania...

- połączeń z lukarnami, kominami, ścianami, ścianami szczytowymi i oknami dachowymi itp.
- połączeń zakładkowych folii dachowych, stropowych i membran fasadowych, paroizolacji i barier paroizolacyjnych

COSMO® HD-110.110

Cechy specjalne:

- Klej utwardzany chemicznie do stosowania wewnątrz i na zewnątrz pomieszczeń
- elastyczna, samoklejąca fuga klejowa
- krótki czas osiągnięcia wytrzymałości termicznej



Klejenie hermetyczne

Przegrody zewnętrzne budynku – na zewnątrz

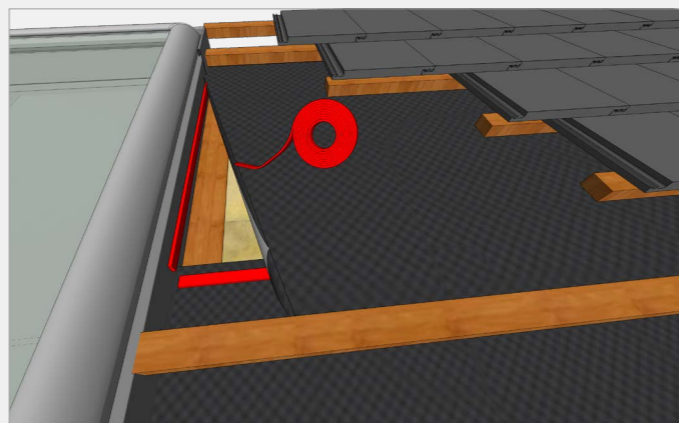
7 PowerFilm: Klej na rolce do klejenia i uszczelniania...

- połączeń z świetlikami dachowymi, lukarnami, kominami, ścianami, szczytami itp.
- połączeń zakładkowych folii dachowych, stropowych i membran fasadowych, paroizolacji i barier paroizolacyjnych

COSMO® DS-450.110

Cechy specjalne:

- łatwy, szybki i czysty w użyciu
- brak czasu wysychania
- duża przyczepność początkowa



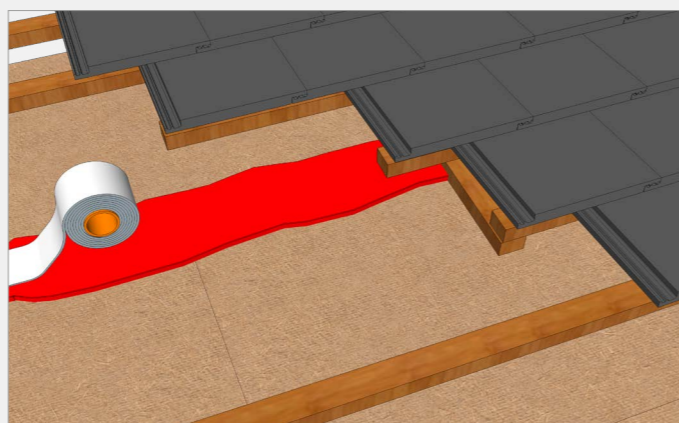
8 Podkład / grunt...

- do zapewniania przyczepności / poprawy przyczepności taśm klejących akrylowych, butylowych i bitumicznych do różnych podłoży z materiałów absorbujących

COSMO® SP-830.180

Cechy specjalne:

- bezrozpuszczalnikowy, samoprzylepny, silne działanie w głąb
- krótki czas odparowywania
- dobra odporność na oddziaływanie wody
- odporny na działanie mrozu



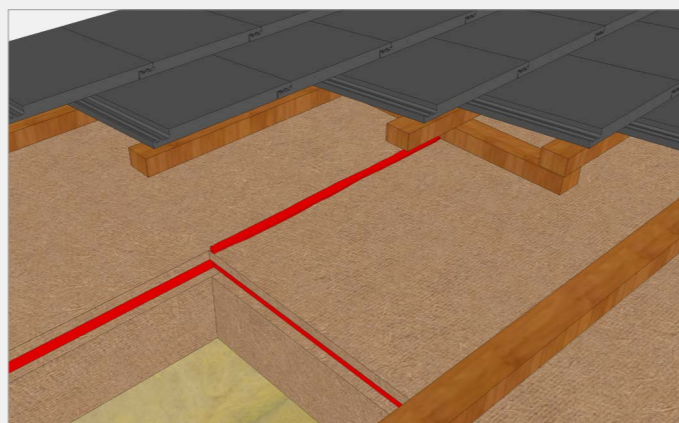
9 Masa klejąco-uszczelniająca...

- do uszczelniania połączeń klejowych stykowych i spoinowych płyt izolacyjnych z włókien
- do klejenia montażowego i naprawczego

COSMO® HD-100.483

Cechy specjalne:

- wypełniający fugi, nie pniący
- dobra odporność na zmienne warunki atmosferyczne
- trwale elastyczny, a jednocześnie o wysokiej wytrzymałości



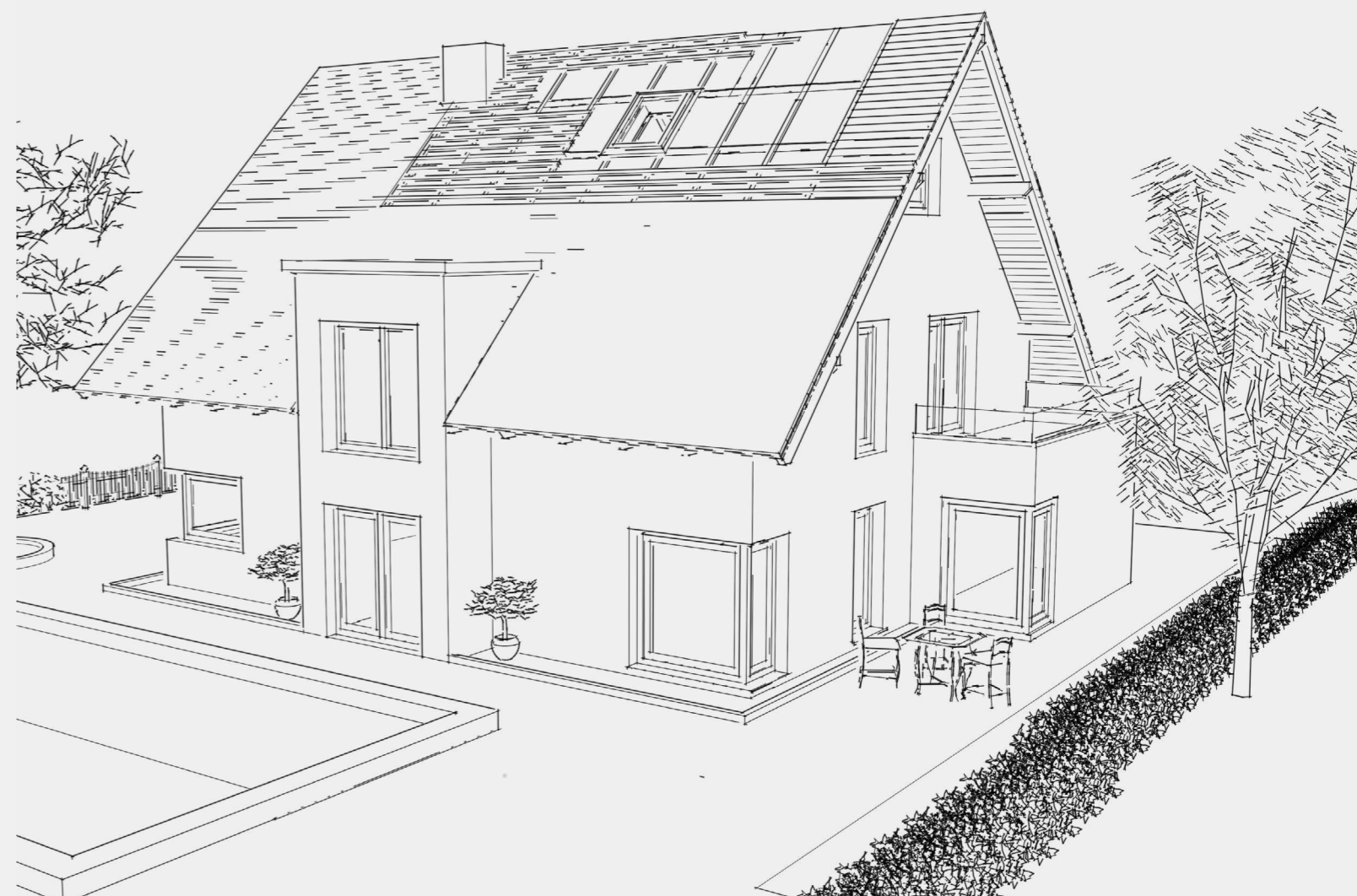
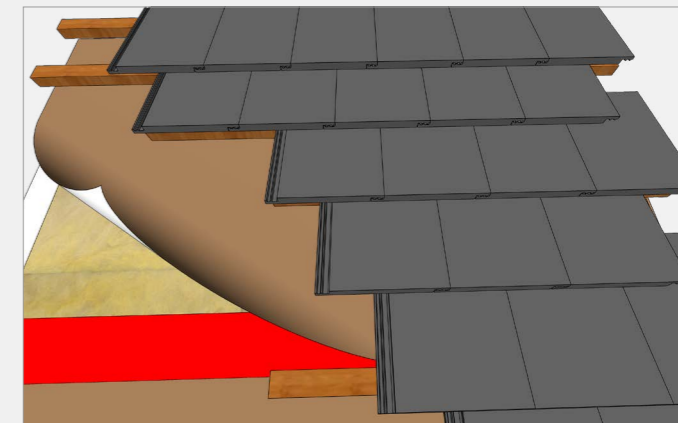
10 Klej do membran TPU do klejenia i uszczelniania...

- połączeń zakładkowych folii dachowych, stropowych i membran fasadowych
- połączeń z świetlikami dachowymi, lukarnami, kominami, ścianami, szczytami itp.
- do uszczelniania krawędzi cięcia

COSMO® SL-680.120

Cechy specjalne:

- bardzo szybka i wysoka wytrzymałość na zgrzewanie przy szerokim spektrum przyczepności
- łączenie zakładkowe/naprawianie i uszczelnianie krawędzi cięcia
- mostkowanie szczelin



Klejenie hermetyczne – wewnątrz

Nasze zastosowania pokrótce

Dlaczego budynki powinny być hermetyczne od wewnątrz?

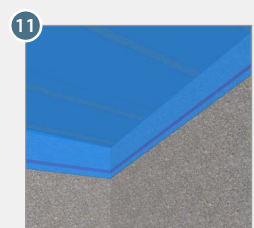
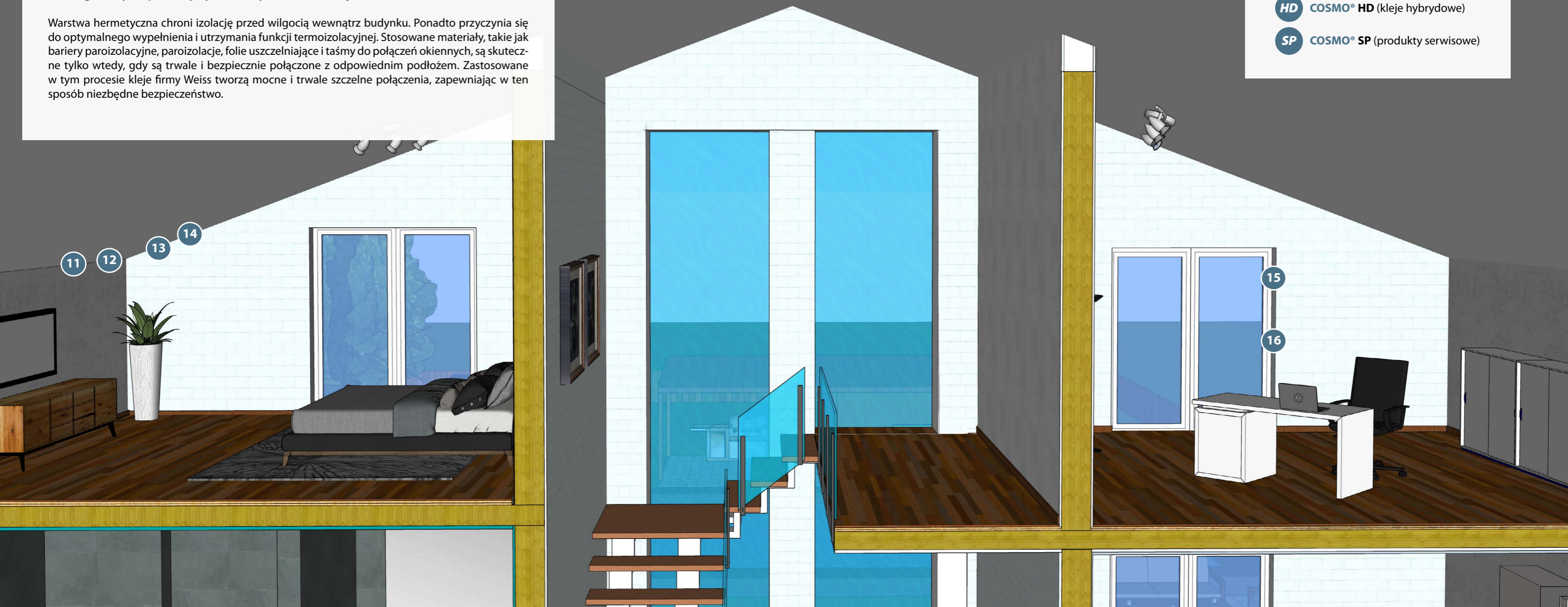
Warstwa hermetyczna chroni izolację przed wilgocią wewnątrz budynku. Ponadto przyczynia się do optymalnego wypełnienia i utrzymania funkcji termoizolacyjnej. Stosowane materiały, takie jak bariery paroizolacyjne, paroizolacje, folie uszczelniające i taśmy do połączeń okiennych, są skuteczne tylko wtedy, gdy są trwale i bezpiecznie połączone z odpowiednim podłożem. Zastosowane w tym procesie kleje firmy Weiss tworzą mocne i trwałe szczelne połączenia, zapewniając w ten sposób niezbędne bezpieczeństwo.

Serie produktów

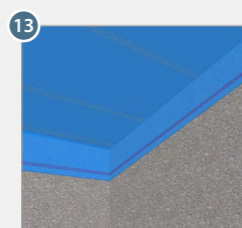
DS COSMO® DS (kleje dyspersyjne)

HD COSMO® HD (kleje hybrydowe)

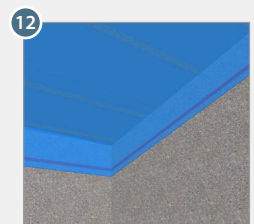
SP COSMO® SP (produkty serwisowe)



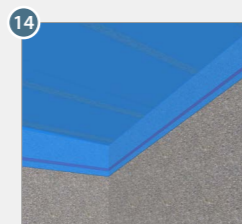
11 Klejenie połączeń np. za pomocą **COSMO® DS-420.240** barier paroizolacyjnych / paroizolacji na np. szorstkich podłożach mineralnych
! Więcej informacji na stronie 14.



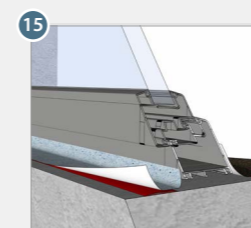
13 Łączenie barier paroizolacyjnych / paroizolacji np. za pomocą **COSMO® DS-450.110**, alternatywnego kleju na rolce!
! Więcej informacji na stronie 14.



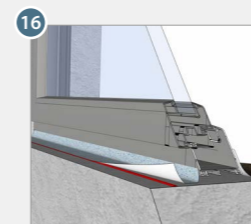
12 Łączenie barier paroizolacyjnych / paroizolacji np. za pomocą **COSMO® DS-470.900**, alternatywy na bazie biosurowców!
! Więcej informacji na stronie 14.



14 Łączenie barier paroizolacyjnych / paroizolacji np. za pomocą **COSMO® HD-110.110**, alternatywy reaktywnej
! Więcej informacji na stronie 14.



15 Wstępna obróbka podłoża pod samoprzylepne taśmy spoinowe na ościeżnicach okien i drzwi np. przy pomocy **COSMO® SP-830.180** do montażu w systemie RAL oraz do zapewnienia przyczepności taśm klejących akrylowych, butylowych i bitumicznych na różnych podłożach z materiałów chłonnych
! Więcej informacji na stronie 15.



16 Klejenie taśm spoinowych do ościeżnic okien i drzwi od wewnątrz np. za pomocą **COSMO® DS-420.110** do montażu w systemie RAL
! Więcej informacji na stronie 15.

COSMO® BIOBASED

Nasze kleje na bazie biosurowców aktywnie przyczyniają się do ochrony środowiska: Jako innowacyjne produkty zostały one opracowane ze szczególnym uwzględnieniem zachowania ograniczonych zasobów, nie tracąc z oczu najwyższej jakości, którą uznajemy za oczywistość.

W międzyczasie istnieje wiele możliwości przetwarzania różnych materiałów pochodzenia biologicznego, takich jak skrobia, oleje roślinne, żywice, ligniny, białka i wiele innych. Surowce odnawialne mogą być również z powodzeniem stosowane w klejach. Zastępując surowce kopalne, udało nam się opracować kleje zawierające produkty pochodzenia biologicznego.

Klejenie hermetyczne

Przegrody zewnętrzne budynku – wewnątrz

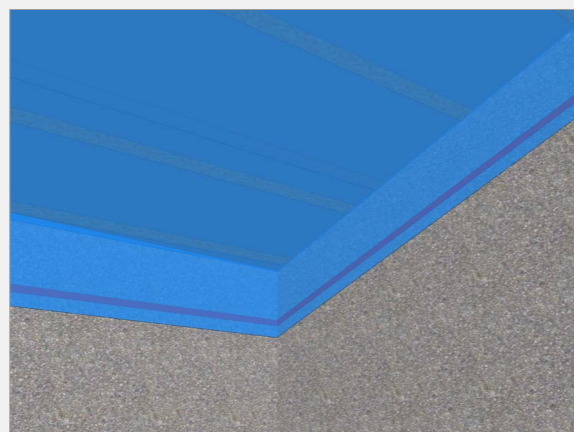
11 Masa klejąco-uszczelniająca do barier paroizolacyjnych, do oklejania i uszczelniania...

- szczelnych połączeń barier paroizolacyjnych, paroizolacji i folii uszczelniających na różnych podłożach budowlanych

COSMO® DS-420.240

Cechy specjalne:

- samoprzylepne po utwardzeniu, elastyczne połączenie klejowe
- wysoka wytrzymałość połączenia na różnych rodzajach folii
- bardzo wysoka przyczepność początkowa
- spełnia wymagania DIN 4108-11



14 Reaktywna masa klejąco-uszczelniająca do barier paroizolacyjnych, do klejenia i uszczelniania...

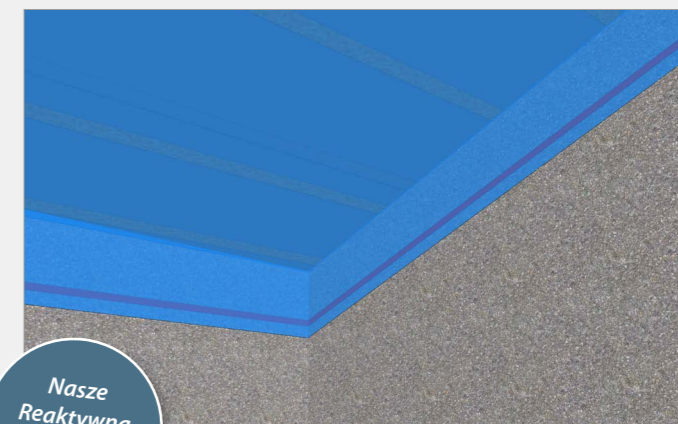
- szczelnych połączeń barier paroizolacyjnych, paroizolacji i folii uszczelniających na różnych podłożach budowlanych

COSMO® HD-110.110

Cechy specjalne:

- Klej utwardzany chemicznie do stosowania wewnątrz i na zewnątrz pomieszczeń
- elastyczna, samoklejąca fuga klejowa
- krótki czas osiągnięcia wytrzymałości termicznej

Nasze Reaktywna alternatywa!



12 Masa klejąco-uszczelniająca BIOBASED do oklejania i uszczelniania...

- szczelnych połączeń barier paroizolacyjnych, paroizolacji i folii uszczelniających na różnych podłożach budowlanych

COSMO® DS-470.900

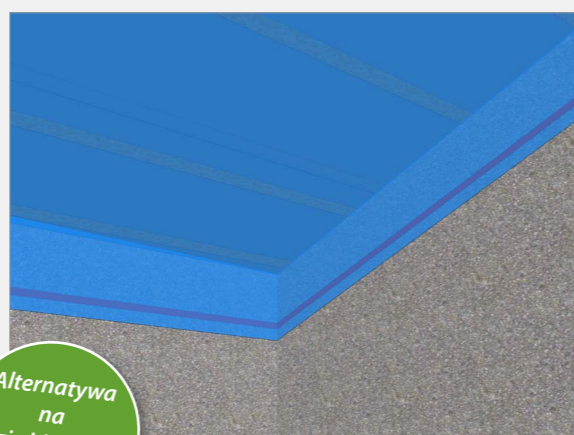
Cechy specjalne:

- zawiera ok. 47% węgla pierwiastkowego jako biosuwrowca
- samoprzylepne po utwardzeniu, elastyczne połączenie klejowe
- wysoka wytrzymałość połączenia na różnych rodzajach folii
- bardzo wysoka przyczepność początkowa
- spełnia wymagania DIN 4108-11



8C092

Alternatywa na bazie biosuwrowców!



13 PowerFilm: Klej na rolce do klejenia i uszczelniania...

- szczelnych połączeń barier paroizolacyjnych, paroizolacji i folii uszczelniających na różnych podłożach budowlanych

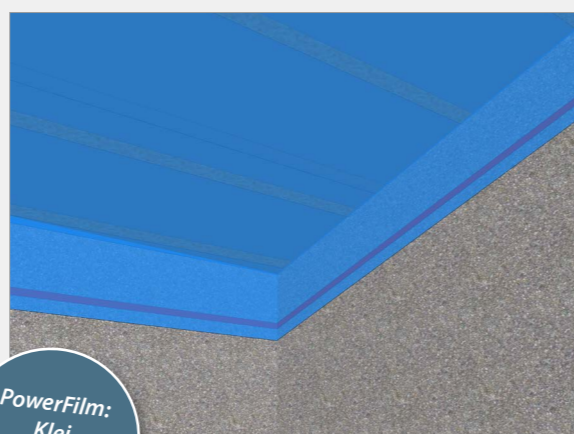
COSMO® DS-450.110

Cechy specjalne:

- łatwy, szybki i czysty w użyciu
- brak czasu wysychania
- brak konieczności używania narzędzi tnących



PowerFilm: Klej na rolce!



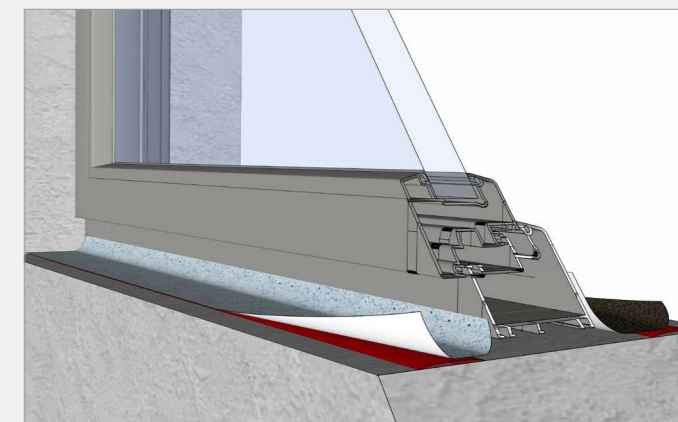
15 Podkład / grunt

- do wstępnej obróbki podłoża pod samoprzylepne taśmy uszczelniające do ościeżnic okien i drzwi – do montażu w systemie RAL
- do zapewniania przyczepności / poprawy przyczepności taśm klejących akrylowych, butylowych i bitumicznych do różnych podłoży z materiałów absorbujących

COSMO® SP-830.180

Cechy specjalne:

- optymalne przygotowanie powierzchni materiału
- duża siła wiązania z taśmą spoinową dzięki właściwościom samoprzylepnym
- krótki czas odparowywania



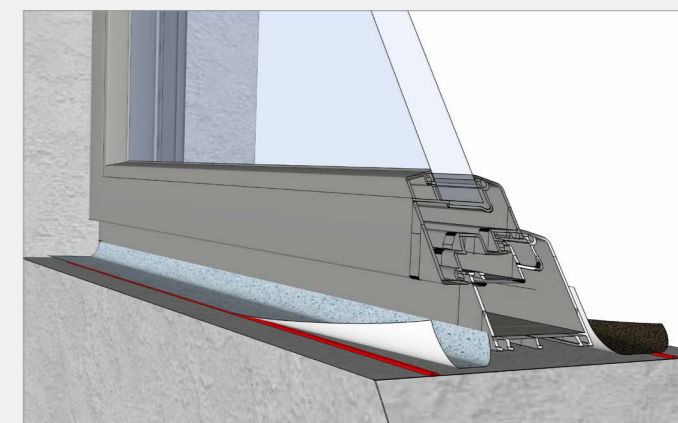
16 Masa montażowa klejąco-uszczelniająca...

- do przyklejania uszczelnień do ościeżnic okiennych i drzwiowych wewnątrz – do montażu w systemie RAL:

COSMO® DS-420.110

Cechy specjalne:

- wysoka przyczepność początkowa i krótki czas osiągnięcia wytrzymałości użytkowej
- nieznaczna kurczliwość
- wypełniający fugi



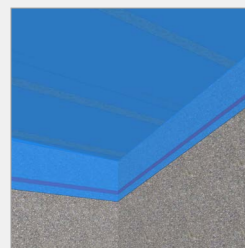
Klejenie hermetyczne

kleje COSMO® w zestawieniu porównawczym

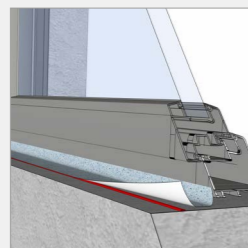
| Oznaczenie produktu | COSMO® DS-420.110 | COSMO® DS-420.240 | COSMO® DS-470.900 BIOBASED | COSMO® DS-450.110 Powerfilm | COSMO® HD-10.110 | COSMO® HD-100.510 |
|--|--|--|--|------------------------------------|--|---------------------------------------|
| Produkt | Masa klejąco-uszczelniająca do barier paroizolacyjnych | Masa klejąco-uszczelniająca do barier paroizolacyjnych | Masa klejąco-uszczelniająca do barier paroizolacyjnych | reakcyjny | Masa klejąco-uszczelniająca do barier paroizolacyjnych / do membran podbiciowych | Masa montażowa klejąco-uszczelniająca |
| Baza | Dyspersja | Dyspersja | Dyspersja | TPE | MS | Polimer STP |
| Zastosowanie | | | | | | |
| Barьеры paroizolacyjne / paroizolacja „wewnątrz pomieszczeń” | ● | ● | ● | ● | ● | ● |
| taśmy uszczelniające do montażu okien i drzwi „wewnątrz pomieszczeń” | ● | ● | ● | ● | ● | ● |
| taśmy uszczelniające do montażu okien i drzwi „zewnątrz pomieszczeń” | ○ | ○ | ○ | ● | ● | ● |
| Membrany podbiciowe „na zewnątrz pomieszczeń” | ○ | ○ | ○ | ○ | ● | ○ |
| Folie fasadowe „na zewnątrz pomieszczeń” | ○ | ○ | ○ | ● | ● | ○ |

● idealnie odpowiedni ○ warunkowo odpowiedni ○ nieodpowiedni

Zastosowania



Barьеры paroizolacyjne / paroizolacja „wewnątrz pomieszczeń”



taśmy uszczelniające do montażu okien i drzwi „wewnątrz pomieszczeń”



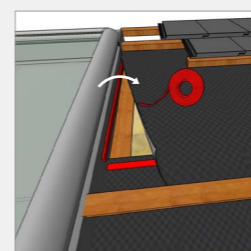
taśmy uszczelniające do montażu okien i drzwi „zewnątrz pomieszczeń”

| Oznaczenie produktu | COSMO® HD-100.483 | COSMO® PU-100.120 | COSMO® PU-160.230 | COSMO® SL-680.120 |
|---|---------------------------------------|---|---------------------------------------|--------------------------|
| Produkt | Masa montażowa klejąco-uszczelniająca | Masa klejąco-uszczelniająca do membran podbiciowych | Masa uszczelniająca otwory gwoździowe | Klej TPU |
| Baza | Polimer STP | PUR (poliuretan) | PUR (poliuretan) | TPU |
| Zastosowanie | | | | |
| Membrany podbiciowe „na zewnątrz pomieszczeń” | ○ | ● | ○ | ● * |
| Folie fasadowe „na zewnątrz pomieszczeń” | ○ | ● | ○ | ● * |
| Uszczelnianie otworów gwoździowych „na zewnątrz pomieszczeń” | ○ | ● | ● | ○ |
| Uszczelnienie krawędzi ciętej „na zewnątrz” | ○ | ○ | ○ | ● * |
| Uszczelnianie spójnych czołowych i łączonych stykowych Płyty pilśniowe „wewnątrz i na zewnątrz” | ● | ● | ○ | ○ |

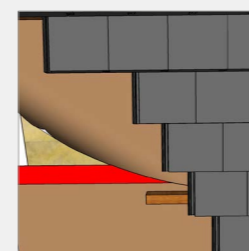
* Do pokryć dachowych i membran fasadowych powlekanych TPU.

● idealnie odpowiedni ○ warunkowo odpowiedni ○ nieodpowiedni

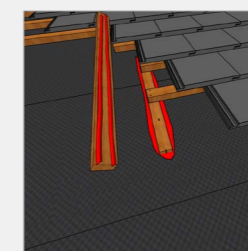
Zastosowania



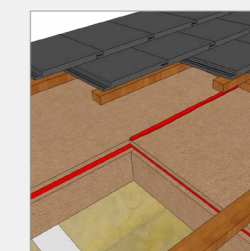
Membrany podbiciowe „na zewnątrz pomieszczeń” (Przykład: okno dachowe)



Folie fasadowe „na zewnątrz pomieszczeń”



Uszczelnianie otworów gwoździowych „na zewnątrz pomieszczeń”



Uszczelnianie spójnych czołowych i łączonych stykowych Płyty pilśniowe „wewnątrz i na zewnątrz”

Sucha zabudowa

Zastosowania w skrócie

Elastyczność w budowie nowych budynków i domów prefabrykowanych, ale także w działaniach renowacyjnych i profesjonalnej budowie mieszkań, lokali handlowych i biur odgrywa dzisiaj coraz większą rolę. Oferujemy liczne systemy klejenia do szerokiego zakresu zastosowań w suchej zabudowie.



11 Podłogi systemowe:
1. Klejenie połączeń doczołowych. 2. Klejenie podpór do niewykończonej podłogi. 3. Zabezpieczenie wsporników gwintowanych

Więcej informacji na stronie 24.

12 Klejenie elementów stopni do konstrukcji nośnych stolarki schodowej i podczas remontu klatki schodowej
COSMO® PU-200.180
COSMO® PU-200.910

Więcej informacji na stronie 25.

13 Pomieszczenie o dużej wilgotności: Klejenie płyt budowlanych do stropów, ścian i konstrukcji nośnych
COSMO® HD-100.400
COSMO® HD-100.480

Więcej informacji na stronie 25.

14 Klejenie listew dekoracyjnych i przyściennych do ścian
COSMO® PU-100.110
COSMO® HD-100.480

Więcej informacji na stronie 26.

15 Przyklejanie lusterek zgodnie z Wytocznymi Technicznymi dla Robót Szklarskich
COSMO® HD-100.400

Więcej informacji na stronie 26.

1 Klejenie spoinowe (stykowe) płyt do suchej zabudowy przy montażu na ścianach
COSMO® PU-100.380
COSMO® HD-100.200

Więcej informacji na stronie 20.

3 Klejenie konstrukcji nośnych do stropów i podłóg
COSMO® HD-100.800

Więcej informacji na stronie 20.

5 Klejenie płyt do suchej zabudowy doczołowo przy montażu na stropach
COSMO® PU-100.380
COSMO® HD-100.200

Więcej informacji na stronie 22.

7 Klejenie materiałów izolacyjnych do stropów (np. stropów piwnic podczas remontu)
COSMO® HD-100.800

Więcej informacji na stronie 22.

9 Laminowanie elementów podłogowych
COSMO® PU-160.300
COSMO® PU-100.260

Więcej informacji na stronie 23.

16 Remont elewacji klinkierowych
COSMO® PU-200.280

Więcej informacji na stronie 26.

2 Klejenie płyt do suchej zabudowy w konstrukcjach nośnych
COSMO® PU-100.380
COSMO® HD-100.200

Więcej informacji na stronie 20.

4 Klejenie płyt do suchej zabudowy do istniejących ścian
COSMO® PU-100.380
COSMO® HD-100.200
COSMO® HD-100.800

Więcej informacji na stronie 21.

6 Klejenie płyt do suchej zabudowy do stropu
COSMO® HD-100.800

Więcej informacji na stronie 22.

8 Klejenie elementów podłogowych na styk, na zakładkę
COSMO® PU-160.120
COSMO® PU-160.310
COSMO® DS-400.190

Więcej informacji na stronie 23.

10 Uszczelnianie podłogi niewykończonej
COSMO® DS-440.160

Więcej informacji na stronie 23.

17 Przemysłowa produkcja elewacji klinkierowych w budownictwie z elementów prefabrykowanych
COSMO® PU-200.171
COSMO® PU-220.900
COSMO® HD-100.400
COSMO® HD-100.800

Więcej informacji na stronie 27.

Sucha zabudowa

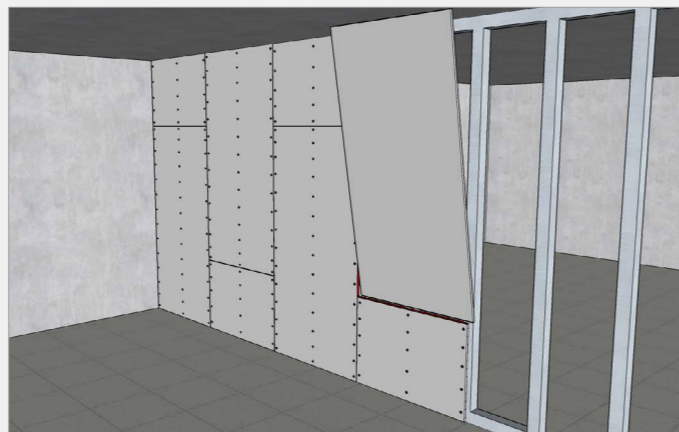
Zastosowania klejów na ścianie

1 Klejenie spoinowe (stykowe) płyt do suchej zabudowy (płyt gipsowo-włóknowych) przy montażu na ścianach

COSMO® PU-100.380

Cechy specjalne:

- półtwarda fuga klejowa
- dobra przyczepność do różnych materiałów drewnianych i budowlanych, ceramiki i metali
- wypełniający fugi



COSMO® HD-100.200

Cechy specjalne:

- elastyczna fuga klejowa
- wysoka wytrzymałość fugi klejowej
- bez rozpuszczalników
- nie pieniający

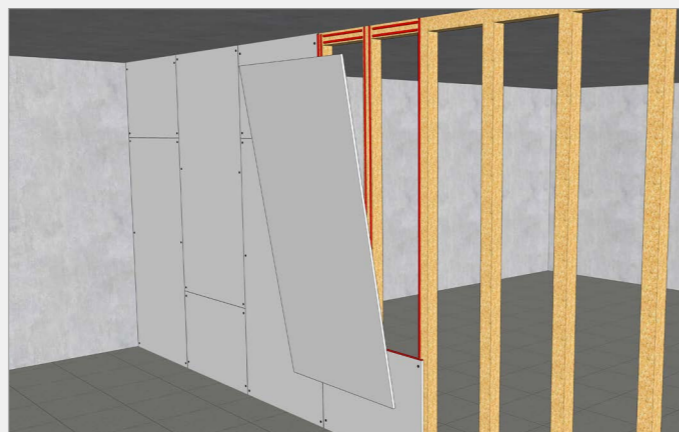


2 Klejenie płyt do suchej zabudowy na konstrukcjach nośnych

COSMO® PU-100.380

Cechy specjalne:

- półtwarda fuga klejowa
- dobra przyczepność do różnych materiałów drewnianych i budowlanych, ceramiki i metali
- wypełniający fugi



COSMO® HD-100.200

Cechy specjalne:

- elastyczna fuga klejowa
- wysoka wytrzymałość fugi klejowej
- bez rozpuszczalników
- nie pieniający

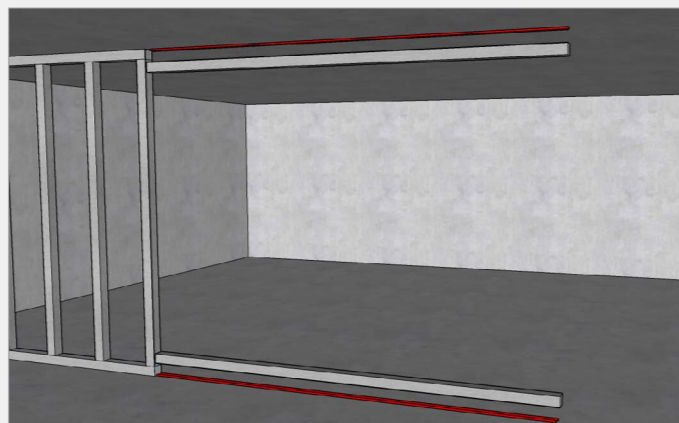


3 Klejenie konstrukcji nośnych do stropów i podłóg

COSMO® HD-100.800

Cechy specjalne:

- High Tack
- elastyczna fuga klejowa
- wyjątkowo szybki czas reakcji
- szybkie osiągnięcie siły łączącej podczas prac montażowych
- bardzo szerokie spektrum adhezyjne

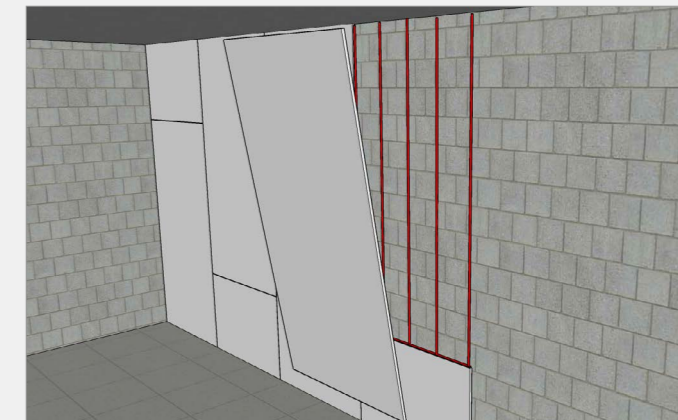


4 Klejenie płyt do suchej zabudowy do istniejących ścian

COSMO® PU-100.380

Cechy specjalne:

- półtwarda fuga klejowa
- dobra przyczepność do różnych materiałów drewnianych i budowlanych, ceramiki i metali
- wypełniający fugi



COSMO® HD-100.200

Cechy specjalne:

- elastyczna fuga klejowa
- wysoka wytrzymałość fugi klejowej
- bez rozpuszczalników
- nie pieniający



COSMO® HD-100.800

Cechy specjalne:

- High Tack
- elastyczna fuga klejowa
- wyjątkowo szybki czas reakcji
- szybkie osiągnięcie siły łączącej podczas prac montażowych
- bardzo szerokie spektrum adhezyjne



Sucha zabudowa

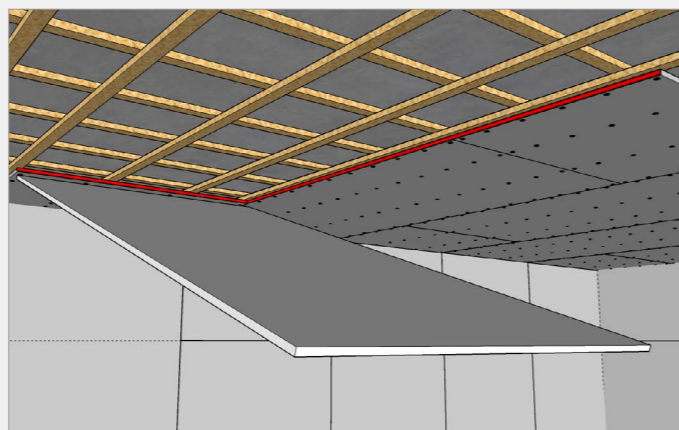
Zastosowania kleju do stropu i podłogi

5 Klejenie płyt do suchej zabudowy doczołowo przy montażu na stropach

COSMO® PU-100.380

Cechy specjalne:

- półtwarda fuga klejowa
- dobra przyczepność do różnych materiałów drewnianych i budowlanych, ceramiki i metali
- wypełniający fugi



COSMO® HD-100.200

Cechy specjalne:

- elastyczna fuga klejowa
- wysoka wytrzymałość fugi klejowej
- bez rozpuszczalników
- nie pieniający

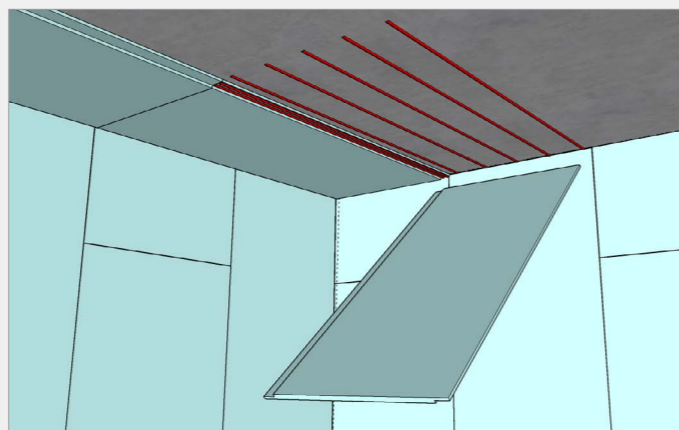


6 Klejenie płyt do suchej zabudowy do stropu

COSMO® HD-100.800

Cechy specjalne:

- High Tack
- elastyczna fuga klejowa
- wyjątkowo szybki czas reakcji
- szybkie osiągnięcie siły łączącej podczas prac montażowych
- bardzo szerokie spektrum adhezyjne

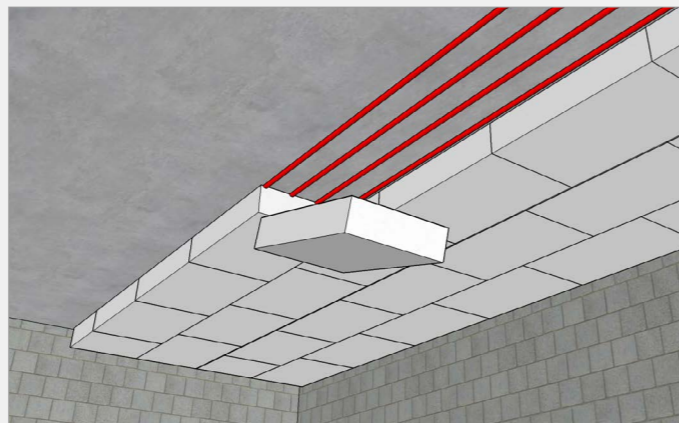


7 Klejenie materiałów izolacyjnych do stropów (np. stropów piwnic podczas remontu)

COSMO® HD-100.800

Cechy specjalne:

- High Tack
- elastyczna fuga klejowa
- wyjątkowo szybki czas reakcji
- szybkie osiągnięcie siły łączącej podczas prac montażowych
- bardzo szerokie spektrum adhezyjne



8 Klejenie elementów podłogowych, np. z płyt MDF, laminatów i płyt gipsowo-włóknowych na styk, na wpust i zakładkę

COSMO® PU-160.120

Cechy specjalne:

- ciągliwo-twarda spoina klejowa
- wyjątkowo długi czas otwarty

COSMO® PU-160.310

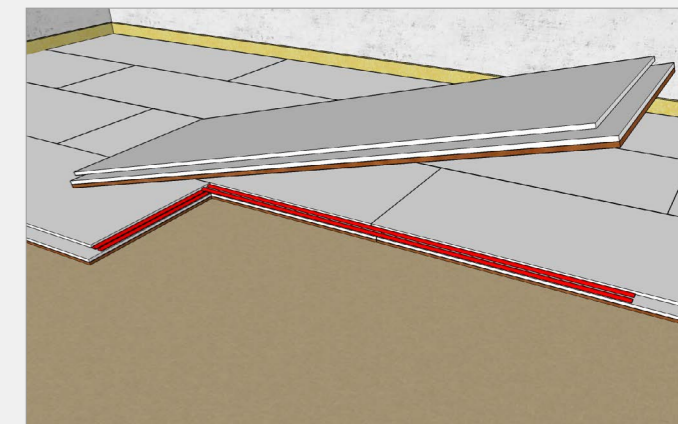
Cechy specjalne:

- ciągliwo-elastyczna fuga klejowa
- szerokie spektrum przyczepności do różnych materiałów

COSMO® DS-400.190

Cechy specjalne:

- ciągliwo-elastyczna fuga klejowa
- utwardzone fugi klejowe można zeszlifować



9 Laminowanie elementów podłogowych

COSMO® PU-160.300

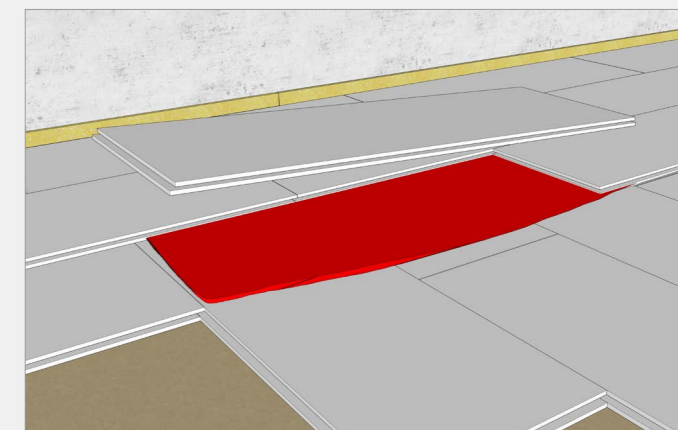
Cechy specjalne:

- ciągliwo-elastyczna fuga klejowa
- dobra przyczepność do różnych materiałów

COSMO® PU-100.260

Cechy specjalne:

- półtwarda fuga klejowa
- wypełniający fugi
- długi czas otwarty

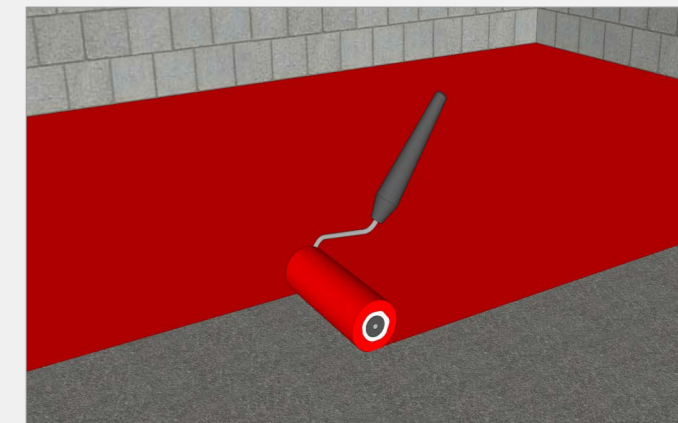


10 Uszczelnianie podłogi niewykończonej

COSMO® DS-440.160

Cechy specjalne:

- zapobiega osadzeniu się kurzu
- szybko schnący
- możliwość rozcieńczenia wodą



Sucha zabudowa

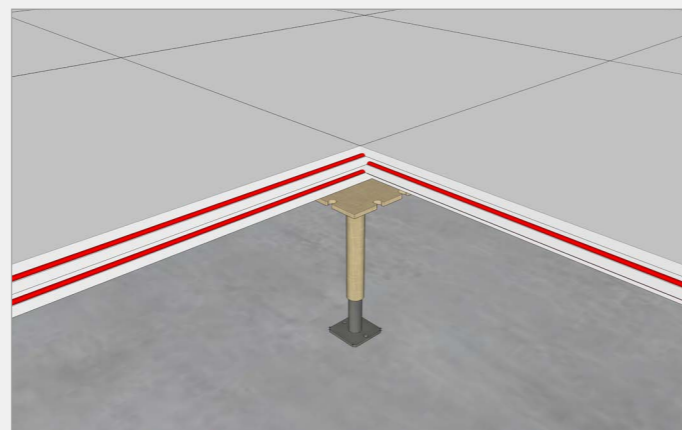
Zastosowania kleju do podłóg, schodów i pomieszczeń o dużej wilgotności

11 1. Klejenie połączeń czołowych podłóg systemowych

COSMO® PU-100.260

Cechy specjalne:

- półtwarda fuga klejowa
- wypełniający fugi
- długi czas otwarty



COSMO® PU-100.380

Cechy specjalne:

- półtwarda fuga klejowa
- dobra przyczepność do różnych materiałów drewnianych i budowlanych, ceramiki i metali
- wypełniający fugi

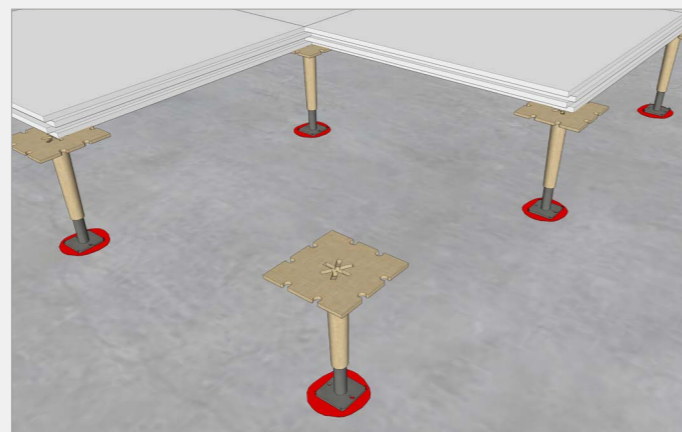


11 2. Mocowanie podpór podłóg systemowych

COSMO® PU-100.110

Cechy specjalne:

- ciągliwo-elastyczna fuga klejowa
- wypełniający fugi
- wyjątkowo szybki czas reakcji
- szybkie i równomierne utwardzanie



COSMO® HD-100.480

Cechy specjalne:

- elastyczna fuga klejowa
- dobra przyczepność na różnych powierzchniach
- kompensuje rozszerzanie różnych materiałów



11 3. Blokada gwintu podpór z V2A, aluminium i stali ocynkowanej do montażu podczas montażu podłóg systemowych

COSMO® DS-440.150

Cechy specjalne:

- ciągliwo-elastyczna fuga klejowa
- dobra wytrzymałość połączenia na ciepło



12 Klejenie elementów stopni do konstrukcji nośnych stolarki schodowej i podczas remontu klatki schodowej

COSMO® PU-200.180

Cechy specjalne:

- ciągliwo-elastyczna fuga klejowa
- dobra przyczepność do różnych materiałów



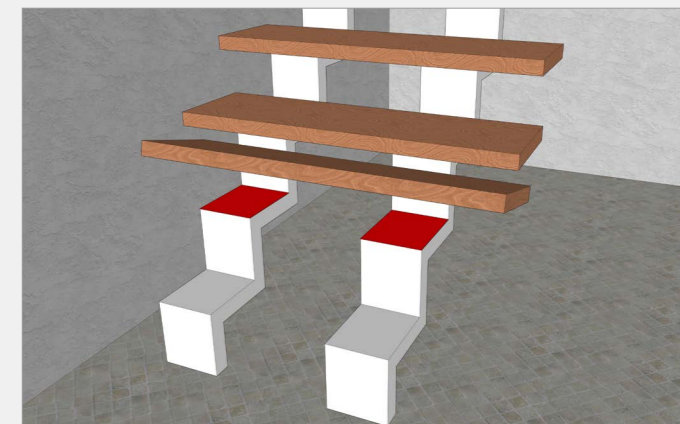
COSMO® PU-200.910

Cechy specjalne:

- na bazie biosurowców odnawialnych (ok. 67% zawartości węgla jako biosurowca)
- ciągliwo-elastyczna fuga klejowa
- dobra przyczepność do różnych materiałów



8C269



13 Klejenie płyt budowlanych do stropów, ścian i konstrukcji nośnych w pomieszczeniach o dużej wilgotności

COSMO® HD-100.400

Cechy specjalne:

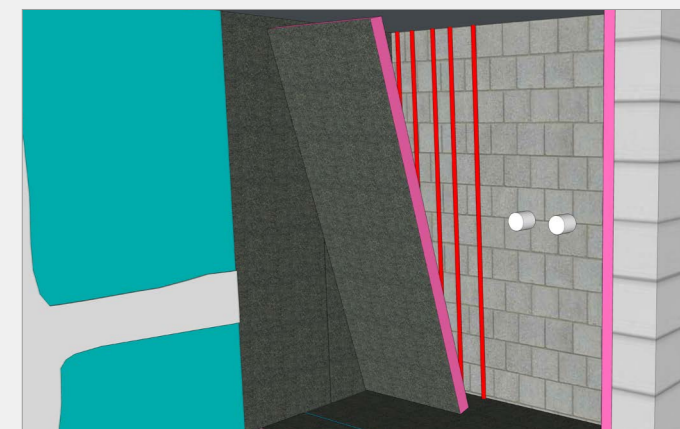
- elastyczna fuga klejowa
- wysoka wytrzymałość fug klejowych
- kompensuje rozszerzanie różnych materiałów



COSMO® HD-100.480

Cechy specjalne:

- elastyczna fuga klejowa
- dobra przyczepność na różnych powierzchniach
- kompensuje rozszerzanie różnych materiałów



Sucha zabudowa

Zastosowania kleju do listew, luster i elewacji klinkierowych

14 Klejenie listew dekoracyjnych i przypodłogowych do ścian

COSMO® PU-100.110

Cechy specjalne:

- ciągliwo-elastyczna fuga klejowa
- wypełniający fugi
- wyjątkowo szybki czas reakcji
- szybkie i równomierne utwardzanie

COSMO® HD-100.480

Cechy specjalne:

- elastyczna fuga klejowa
- dobra przyczepność na różnych powierzchniach
- kompensuje rozszerzanie różnych materiałów

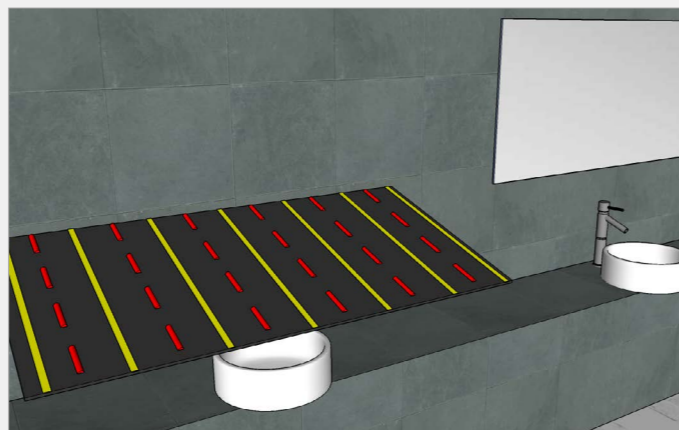


15 Przyklejanie lusterek zgodnie z Wytycznymi Technicznymi dla Robót Szklarskich

COSMO® HD-100.400

Cechy specjalne:

- elastyczna fuga klejowa
- wysoka wytrzymałość fug klejowych
- kompensuje rozszerzanie różnych materiałów

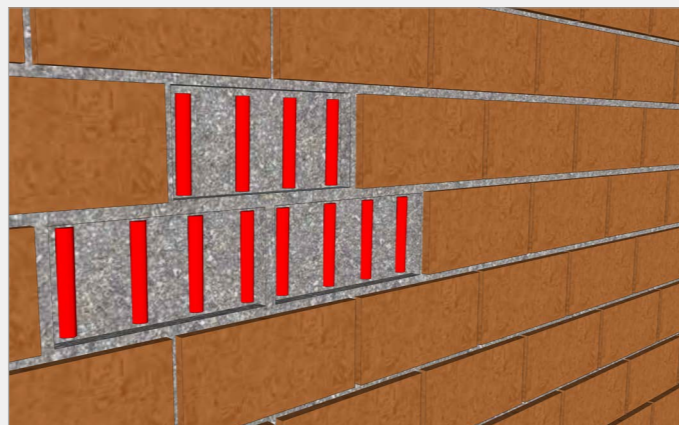


16 1. Renowacja elewacji klinkierowych

COSMO® PU-200.280

Cechy specjalne:

- ciągliwo-twarda spoina klejowa
- właściwości tiksotropowe, nie ocieka
- dobra odporność na działanie czynników atmosferycznych
- możliwość pokrycia dodatkową warstwą lakieru w ramach różnych zestawów farb
- dostępny również w wersji nieobjętej obowiązkiem oznaczania substancji niebezpiecznych **COSMO® PU-200.350**



17 2. Przemysłowa produkcja elewacji klinkierowych w budownictwie z elementów prefabrykowanych

COSMO® PU-200.171

Cechy specjalne:

- ciągliwo-elastyczna fuga klejowa
- właściwości tiksotropowe, nie ocieka
- dobra odporność na działanie czynników atmosferycznych

COSMO® PU-220.900

Cechy specjalne:

- na bazie biosurowców odnawialnych (ok. 60% zawartości węgla jako biosurowca)
- bardzo niski poziom emisji*
- ciągliwo-elastyczna fuga klejowa
- dobra odporność na działanie czynników atmosferycznych
- dobra przyczepność do różnych powierzchni materiałowych, takich jak twarde PVC, TWS, aluminium, szkło barwne, laminat wysokociśnieniowy (HPL) itp. do różnych materiałów izolacyjnych np. pianka poliuretanowa i polistyrenowa lub wełna mineralna przy odpowiedniej obróbce wstępnej powierzchni



8C159

COSMO® HD-100.400

Cechy specjalne:

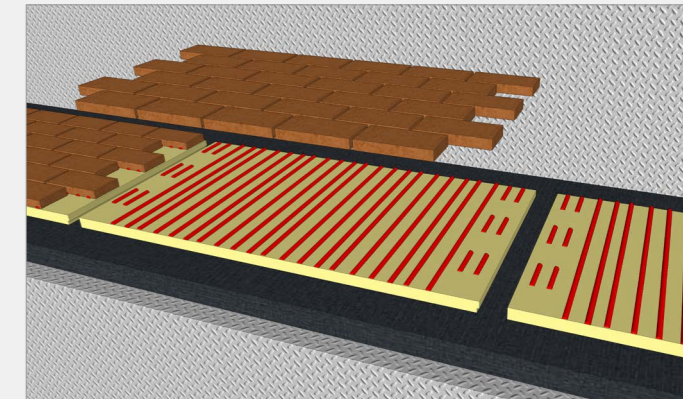
- elastyczna fuga klejowa
- wysoka wytrzymałość fug klejowych
- kompensuje rozszerzanie różnych materiałów



COSMO® HD-100.800

Cechy specjalne:

- High Tack
- elastyczna fuga klejowa
- wyjątkowo szybki czas reakcji
- szybkie osiągnięcie siły łączącej podczas prac montażowych
- bardzo szerokie spektrum adhezyjne



Czyszczenie maszyn do nanoszenia kleju za pomocą

COSMO® CL-300.220

Cechy specjalne:

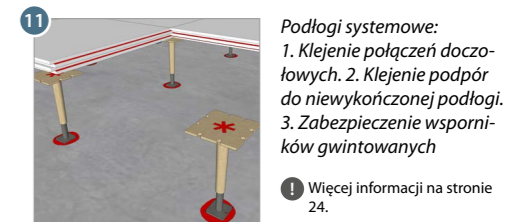
- rozpuszcza również twardniejące/utwardzone kleje
- bardzo wydajny
- intensywne działanie czyszczące

Sucha zabudowa

kleje COSMO® w zestawieniu porównawczym

| | | | | | | | | | | | | | | | | | | | |
|-------------------|---|---|---|---|---|---|---|----|----|----|----|----|----|----|--|--|--|--|----|
| COSMO® PU-100.380 | 1 | 2 | 4 | 5 | | | | 11 | | | | | | | | | | | |
| COSMO® HD-100.200 | 1 | 2 | 4 | 5 | | | | | | | | | | | | | | | |
| COSMO® HD-100.800 | | | 3 | 4 | 6 | 7 | | | | | | | | | | | | | 17 |
| COSMO® PU-220.900 | | | | | | | | | | | | | | | | | | | 17 |
| COSMO® PU-160.120 | | | | | | | 8 | | | | | | | | | | | | |
| COSMO® PU-160.310 | | | | | | | 8 | | | | | | | | | | | | |
| COSMO® DS-400.190 | | | | | | | 8 | | | | | | | | | | | | |
| COSMO® PU-160.300 | | | | | | | | 9 | | | | | | | | | | | |
| COSMO® PU-100.260 | | | | | | | | 9 | 11 | | | | | | | | | | |
| COSMO® DS-440.160 | | | | | | | | | 10 | | | | | | | | | | |
| COSMO® PU-100.110 | | | | | | | | | | 11 | | 14 | | | | | | | |
| COSMO® HD-100.480 | | | | | | | | | | 11 | 13 | 14 | | | | | | | |
| COSMO® DS-440.150 | | | | | | | | | | 11 | | | | | | | | | |
| COSMO® PU-200.180 | | | | | | | | | | | | | 12 | | | | | | |
| COSMO® PU-200.910 | | | | | | | | | | | | | 12 | | | | | | |
| COSMO® HD-100.400 | | | | | | | | | | | | 13 | 15 | 17 | | | | | |
| COSMO® PU-200.280 | | | | | | | | | | | | | | 16 | | | | | |
| COSMO® PU-200.171 | | | | | | | | | | | | | | | | | | | 17 |

| | | | | | |
|-------------------|----------------------------------|-------------------------------------|----------------------------------|----------------------------------|--------------------------------------|
| Oznaczenie | COSMO® PU-100.380 | COSMO® HD-100.200 | COSMO® HD-100.800 | COSMO® PU-220.900 | COSMO® PU-160.120 |
| Produkt | Masa montażowa klejąco-reakcyjny | Masa montażowa klejąco-reakcyjny | Masa montażowa klejąco-reakcyjny | Klej reakcyjny | Masa montażowa klejąco-reakcyjny |
| Baza | PUR (poliuretan) | Polimer STP | Polimer STP | PUR (poliuretan) | PUR (poliuretan) |
| Oznaczenie | COSMO® PU-160.310 | COSMO® DS-400.190 | COSMO® PU-160.300 | COSMO® PU-100.260 | COSMO® DS-440.160 |
| Produkt | Klej powierzchniowy reakcyjny | Klej do spoin reakcyjny | Klej powierzchniowy reakcyjny | Masa montażowa klejąco-reakcyjny | Uszczelnianie podłóg niewykończonych |
| Baza | PUR (poliuretan) | dyspersja PVAc (polioctanowinylova) | PUR (poliuretan) | PUR (poliuretan) | Dyspersja olimerów akrylowych |
| Oznaczenie | COSMO® PU-100.110 | COSMO® HD-100.480 | COSMO® DS-440.150 | COSMO® PU-200.180 | COSMO® PU-200.910 |
| Produkt | Masa montażowa klejąco-reakcyjny | Masa montażowa klejąco-reakcyjny | Specjalna dyspersja | Klej reakcyjny | Klej reakcyjny |
| Baza | PUR (poliuretan) | Polimer STP | Dyspersja polimerów akrylowych | PUR (poliuretan) | PUR (poliuretan) |
| Oznaczenie | COSMO® HD-100.400 | COSMO® PU-200.280 | COSMO® PU-200.171 | | |
| Produkt | Klej MS | Klej reakcyjny | Klej reakcyjny | | |
| Baza | Polimer STP | PUR (poliuretan) | PUR (poliuretan) | | |



Podłogi systemowe:
1. Klejenie połączeń doczołowych. 2. Klejenie podpór do niewykończonej podłogi. 3. Zabezpieczenie wsporników gwintowanych

Więcej informacji na stronie 24.



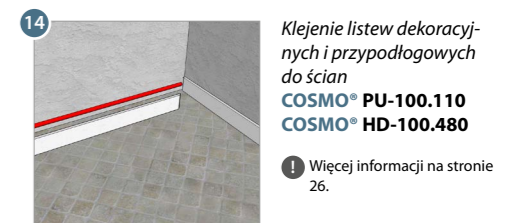
Klejenie elementów stopni do konstrukcji nośnych stolarki schodowej i podczas remontu klatki schodowej
COSMO® PU-200.180
COSMO® PU-200.910

Więcej informacji na stronie 25.



Pomieszczenie o dużej wilgotności: Klejenie płyt budowlanych do stropów, ścian i konstrukcji nośnych
COSMO® HD-100.400
COSMO® HD-100.480

Więcej informacji na stronie 25.



Klejenie listew dekoracyjnych i przypodłogowych do ścian
COSMO® PU-100.110
COSMO® HD-100.480

Więcej informacji na stronie 26.



Przyklejanie lusterek zgodnie z Wytycznymi Technicznymi dla Robót Szklarskich
COSMO® HD-100.400

Więcej informacji na stronie 26.



Klejenie spoinowe (stykowe) płyt do suchej zabudowy przy montażu na ścianach
COSMO® PU-100.380
COSMO® HD-100.200

Więcej informacji na stronie 20.



Klejenie konstrukcji nośnych do stropów i podłóg
COSMO® HD-100.800

Więcej informacji na stronie 20.



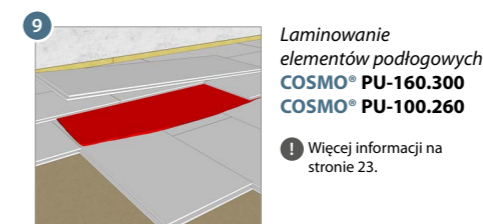
Klejenie płyt do suchej zabudowy doczołowo przy montażu na stropach
COSMO® PU-100.380
COSMO® HD-100.200

Więcej informacji na stronie 22.



Klejenie materiałów izolacyjnych do stropów (np. stropów piwnic podczas remontu)
COSMO® HD-100.800

Więcej informacji na stronie 22.



Laminowanie elementów podłogowych
COSMO® PU-160.300
COSMO® PU-100.260

Więcej informacji na stronie 23.



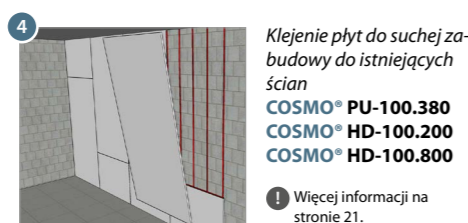
Remont elewacji ceglanych
COSMO® PU-200.280

Więcej informacji na stronie 26.



Klejenie płyt do suchej zabudowy w konstrukcjach nośnych
COSMO® PU-100.380
COSMO® HD-100.200

Więcej informacji na stronie 20.



Klejenie płyt do suchej zabudowy do istniejących ścian
COSMO® PU-100.380
COSMO® HD-100.200
COSMO® HD-100.800

Więcej informacji na stronie 21.



Klejenie płyt do suchej zabudowy do stropu
COSMO® HD-100.800

Więcej informacji na stronie 22.



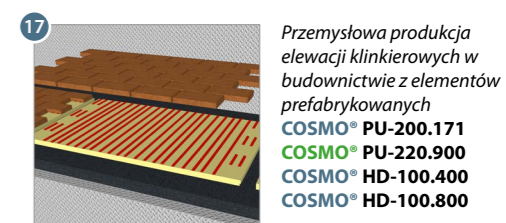
Klejenie elementów podłogowych na styk, na zakładkę
COSMO® PU-160.120
COSMO® PU-160.310
COSMO® DS-400.190

Więcej informacji na stronie 23.



Uszczelnianie podłogi niewykończonej
COSMO® DS-440.160

Więcej informacji na stronie 23.



Przemysłowa produkcja elewacji ceglanych w budownictwie z elementów prefabrykowanych
COSMO® PU-200.171
COSMO® PU-220.900
COSMO® HD-100.400
COSMO® HD-100.800

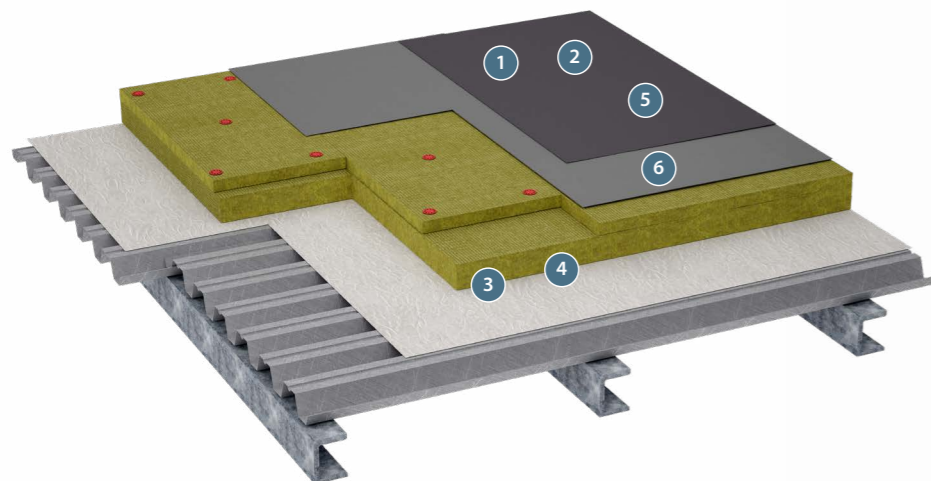
Więcej informacji na stronie 27.

Dach płaski

Nasze zastosowania pokrótce

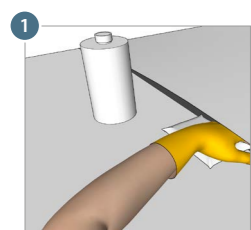
Koncepcje architektoniczne, oparte na stropodachach, stają się coraz bardziej popularne nie tylko w dużych obiektach przemysłowych, ale również w budownictwie mieszkaniowym jedno- i wielorodzinnym. Takie nieruchomości, przyciągające wzrok, przekonują znaczną wartością dodaną, gdy chodzi o zagospodarowanie najwyższych kondygnacji pod kątem mieszkaniowym, nie tylko w krajobrazie miejskim, ale także na wsiach. Nie jest przypadkiem, że w tym stylu budownictwa przywiązuje się dużą wagę do szczegółów, biorąc pod uwagę długotrwałe skutki, dla takiej konstrukcji może mieć woda stojąca.

Firma **Weiss** oferuje liczne rozwiązania w postaci różnych klejów i środków czyszczących, przeznaczonych na ten segment rynku.



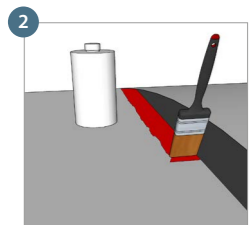
Serie produktów

- CL** COSMO® CL (środki czyszczące i aktywatory)
- HD** COSMO® HD (kleje hybrydowe)
- PU** COSMO® PU (kleje poliuretanowe)
- SL** COSMO® SL (kleje dyfuzyjne)
- SP** COSMO® SP (produkty serwisowe)



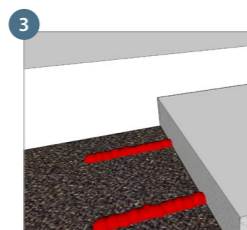
Obróbka wstępna przed zgrzewaniem membran dachowych z PVC i FPO / TPO za pomocą środków czyszczących **COSMO® CL-300.120** **COSMO® CL-300.330**. Środki czyszczące zapewniają jednorodny i bezpieczny rezultat zgrzewania dzięki użyciu suszarki z gorącym powietrzem.

Więcej informacji na stronie 32.



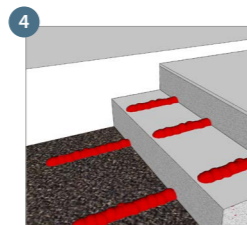
Zgrzewanie membran dachowych z tworzyw sztucznych za pomocą środka do zgrzewania folii dachowych **COSMO® SL-640.110**.

Więcej informacji na stronie 32.



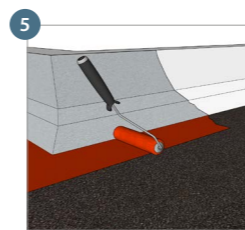
Klejenie materiałów izolacyjnych (wełna mineralna, pianka poliuretanowa, pianka polistyrenowa) na różnych bitumicznych papach dachowych (piaskowanych, powlekanych itp.) na różnych pokryciach bitumicznych (napiaszczanych, łupkowanych itp.) oraz na membranach PVC powlekanych włókniną na różnych materiałach izolacyjnych (wełna mineralna, pianka poliuretanowa, pianka polistyrenowa za pomocą kleju do membran dachowych **COSMO® PU-160.640**.

Więcej informacji na stronie 32.



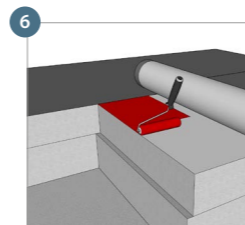
Do klejenia izolacyjnych materiałów dachowych, np. twardej pianki poliuretanowej i twardej pianki z żywicy fenolowej, do wełny mineralnej oraz polistyrenu (EPS i XPS, czyli styropianu i styroduru). Wypełnianie pustych przestrzeni pomiędzy poszczególnymi elementami izolacji cieplnej klejem do materiałów izolacyjnych **COSMO® PU-160.110**.

Więcej informacji na stronie 33.



Masa powlekająca do powierzchni poziomych i niektórych pionowych wewnątrz i na zewnątrz budynku, takich jak np. rynny dachowe, manszety rur, pęknięcia w dachach, ścianach i podłogach, kompleksowe łączenie detali, inne elementy konstrukcyjne, klejenie powierzchniowe za pomocą **COSMO® HD-120.140**.

Więcej informacji na stronie 33.



Zapewnienie i poprawa przyczepności taśm klejących akrylowych, butylowych i bitumicznych oraz samoprzylepnych membran z tworzywa sztucznego na różnych podłożach za pomocą podkładów **COSMO® SP-830.171** **COSMO® SP-830.180**.

Więcej informacji na stronie 33.

Dach płaski

Czyszczenie, spawanie, klejenie i zwiększanie przyczepności

1 Środek czyszczący do obróbki wstępnej przy spawaniu...

- membran dachowych z PVC i FPO / TPO

COSMO® CL-300.120

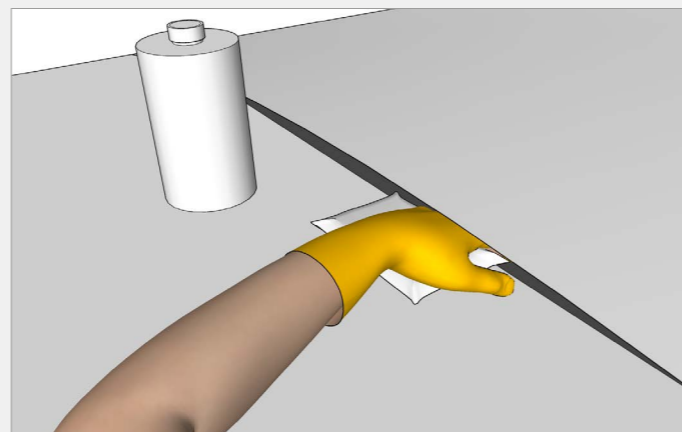
Cechy specjalne:

- szczególnie nadaje się do membran dachowych z PVC
- lekko rozpuszczający
- szybko schnący
- dobra obróbka wstępna przed późniejszym zgrzewaniem ze sobą membran dachowych z PVC

COSMO® CL-300.330

Cechy specjalne:

- szczególnie nadaje się do membran dachowych z FPO / TPO
- łatwość rozpuszczania / aktywowania
- dobra obróbka wstępna przed późniejszym zgrzewaniem ze sobą membran dachowych z FPO / TPO



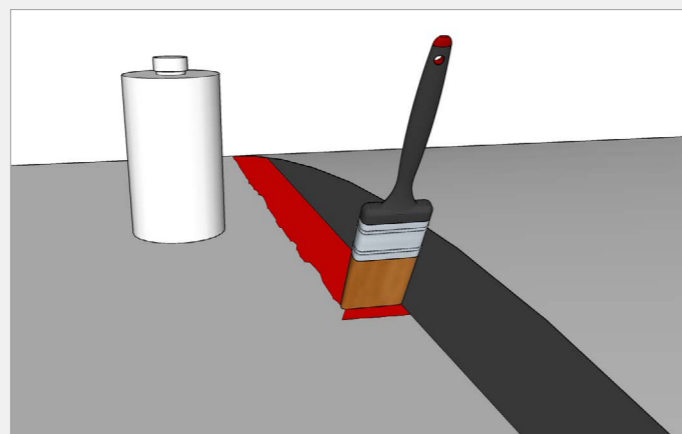
2 Środek do zgrzewania folii dachowych

- Membrany dachowe z tworzyw sztucznych

COSMO® SL-640.110

Cechy specjalne:

- nierozłączne połączenie na szwach
- szybki czas reakcji podczas zgrzewania



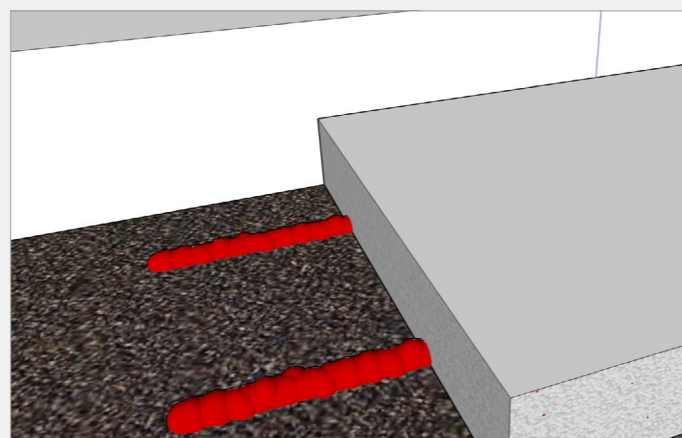
3 Klej do membran dachowych do klejenia...

- materiałów izolacyjnych (wełna mineralna, pianka poliuretanowa, pianka polistyrenowa) do różnych membran dachowych bitumicznych (napiaszczane, łupkowane itp.)
- membran z PVC powlekanych włókniną oraz różnych materiałów izolacyjnych (wełna mineralna, pianka poliuretanowa, pianka polistyrenowa)

COSMO® PU-160.640

Cechy specjalne:

- ciągliwo-elastyczna fuga klejowa
- bez rozpuszczalników
- dobra przyczepność na różnych podkładach dachowych/budowlanych jak np. papa bitumiczna, kamień, beton, drewno, różne metale oraz rozmaite materiały izolacyjne, takie jak pianka poliuretanowa i polistyrenowa oraz wełna mineralna



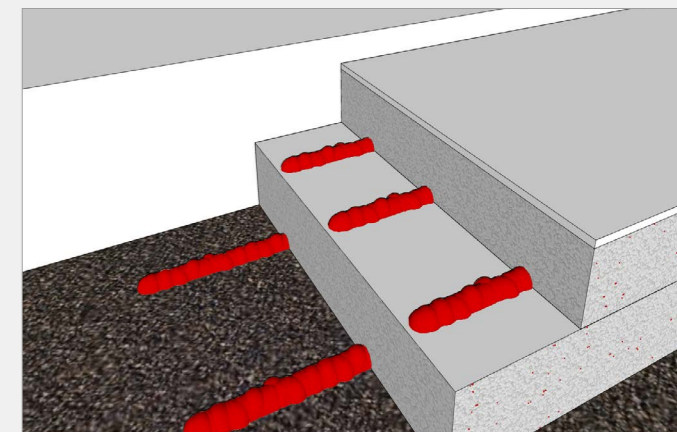
Klej do materiałów izolacyjnych do klejenia...

- materiałów do izolacji dachów, takich jak twarda pianka poliuretanowa i Pianki twarda pianka z żywicy fenolowej, wełna mineralna i styropian (EPS i XPS, czyli styropian i styrodur), a także do wypełniania pustych przestrzeni pomiędzy poszczególnymi elementami izolacji cieplnej

COSMO® PU-160.110

Cechy specjalne:

- ciągliwo-elastyczna fuga klejowa
- bez rozpuszczalników
- dobra przyczepność na różnych podkładach dachowych/budowlanych jak np. papa bitumiczna, kamień, beton, drewno, różne metale oraz rozmaite materiały izolacyjne, takie jak pianka poliuretanowa i polistyrenowa oraz wełna mineralna



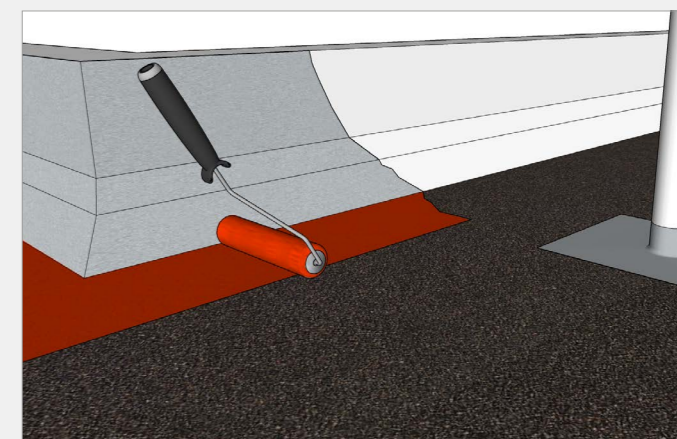
5 Masa powlekająca do...

- do powierzchni poziomych i niektórych pionowych wewnątrz i na zewnątrz budynku, takich jak np. rynny dachowe, manszety rur, pęknięcia w dachach, ścianach i podłogach, kompleksowe łączenie detali, inne elementy konstrukcyjne, klejenie powierzchniowe

COSMO® HD-120.140

Cechy specjalne:

- samoczynne poziomowanie
- trwale elastyczna fuga klejowa
- możliwość ponownego pokrycia powłoką
- wysoka odporność na promieniowanie UV
- bez rozpuszczalników



6 Podkłady do zapewniania przyczepności / poprawiania przyczepności...

- taśm klejących akrylowych, butylowych i bitumicznych

COSMO® SP-830.171

Cechy specjalne:

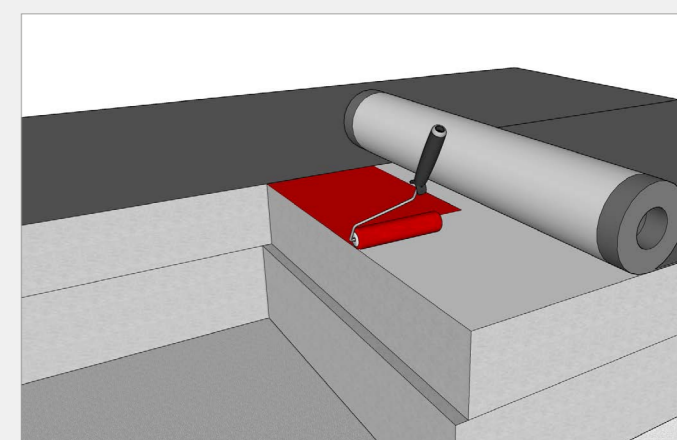
- nadaje się również do samoprzylepnych membran z tworzywa sztucznego
- nadaje się do różnych chłonnych podłoży mineralnych, jak również podłoży niechłonnych, takich jak płyty z materiału izolacyjnego
- Po utwardzeniu kolorowa powłoka
- po utwardzeniu tworzy gładki, nietrwale klejący film
- nie zawiera rozpuszczalników, odporny na działanie mrozu i ma krótki czas odparowywania



COSMO® SP-830.180

Cechy specjalne:

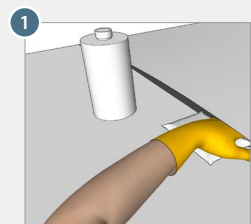
- do różnych chłonnych, mineralnych podłoży, np. płyty cementowe i gipsowo-włóknowe, beton, kamień, cegła i mur z cegieł i piaskowca, podłoży włóknistych z miękkich płyt pilśniowych (naturalnych, hydrofobowych i bitumowanych), materiałów drewnopochodnych, (heblowanych lub tartacznych) i ogólnie do materiałów budowlanych.
- po utwardzeniu tworzy gładki, trwale klejący film
- nie zawiera rozpuszczalników i jest odporny na działanie mrozu



Dach płaski

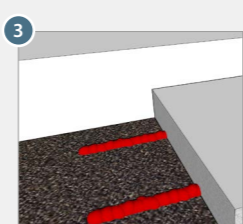
kleje COSMO® w zestawieniu porównawczym

| | | | | |
|----------------------------|---|---|--|---|
| |  |  |  |  |
| Oznaczenie produktu | COSMO® CL-300.120 | COSMO® CL-300.330 | COSMO® SL-640.110 | COSMO® PU-160.640 |
| Produkt | Środek czyszczący do PVC | Środek czyszczący do FPO / TPO | Środek do zgrzewania folii dachowych | Klej do membran dachowych |
| Baza | Mieszane estry kwasów monokarboksylowych | Mieszane alifatyczne ketony i węglowodory | Mieszanka rozpuszczalników organicznych | PUR (poliuretan) |
| Zastosowanie | 1 | 1 | 2 | 3 |



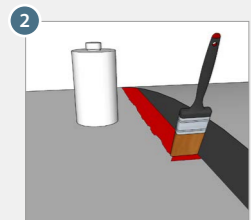
Obróbka wstępna przed zgrzewaniem membran dachowych z PVC i FPO / TPO za pomocą środków czyszczących **COSMO® CL-300.120** **COSMO® CL-300.330** Środki czyszczące zapewniają jednorodny i bezpieczny rezultat zgrzewania dzięki użyciu suszarki z gorącym powietrzem.

1 Więcej informacji na stronie 32.



Klejenie materiałów izolacyjnych (wełna mineralna, pianka poliuretanowa, pianka polistyrenowa) na różnych bitumicznych papach dachowych (piaskowanych, powlekanych itp.) na różnych pokryciach bitumicznych (napiaszczanych, łupkowanych itp.) oraz na membranach PVC powlekanych włókniną na różnych materiałach izolacyjnych (wełna mineralna, pianka poliuretanowa, pianka polistyrenowa) za pomocą kleju do membran dachowych **COSMO® PU-160.640**

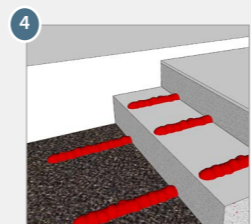
1 Więcej informacji na stronie 32.



Zgrzewanie membran dachowych z tworzyw sztucznych za pomocą środka do zgrzewania folii dachowych **COSMO® SL-640.110**

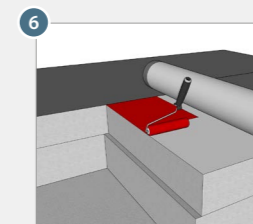
1 Więcej informacji na stronie 32.

| | | | |
|---|---|---|---|
|  |  |  |  |
| COSMO® PU-160.110 | COSMO® HD-120.140 | COSMO® SP-830.171 | COSMO® SP-830.180 |
| Klej do materiałów izolacyjnych | Masa powlekająca | Podkłady | Podkłady |
| PUR (poliuretan) | Polimer STP | Wodna dyspersja polimerów | Wodna dyspersja polimerów akrylowych |
| 4 | 5 | 6 | 6 |



Do klejenia izolacyjnych materiałów dachowych, np. twardej pianki poliuretanowej i twardej pianki z żywicy fenolowej, do wełny mineralnej oraz polistyrenu (EPS i XPS, czyli styropianu i styroduru). Wypełnianie pustych przestrzeni pomiędzy poszczególnymi elementami izolacji cieplnej klejem do materiałów izolacyjnych **COSMO® PU-160.110**

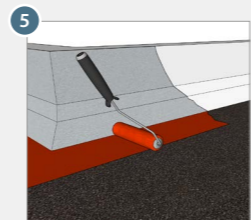
1 Więcej informacji na stronie 33.



Zapewnienie i poprawa przyczepności taśm klejących akrylowych, butylowych i bitumicznych oraz samoprzylepnych membran z tworzywa sztucznego na różnych podłożach za pomocą podkładów

COSMO® SP-830.171
COSMO® SP-830.180

1 Więcej informacji na stronie 33.



Masa powlekająca do powierzchni poziomych i niektórych pionowych wewnątrz i na zewnątrz budynku, takich jak np. rynny dachowe, manszety rur, pęknięcia w dachach, ścianach i podłogach, kompleksowe łączenie detali, inne elementy konstrukcyjne, klejenie powierzchniowe za pomocą **COSMO® HD-120.140**

1 Więcej informacji na stronie 33.

Czyszczenie

Środki czyszczące Pudol

Środek do usuwania pozostałości

cementu

Środek czyszczący Rapid

Właściwości fizyczne:

Bezbarwny płyn

Formy dostawy:

Butelka 1 l: 0600-00100
Kanister 10 l: 0600-01000

Właściwości:

Środek czyszczący Rapid jest kwasowym środkiem czyszczącym o wysokiej wydajności. Nie pozostawia białych plam kamienia i nie zawiera kwasu solnego! **Środek nieodpowiedni do czyszczenia kamienia naturalnego wrażliwego na oddziaływanie substancji o odczynie kwasowym, jak np. marmuru, łupków, płytek Solnhofen itd.**



Dozowanie:

Czyszczenie końcowe w budownictwie, czyszczenie elewacji z kamienia i betonu: rozcieńczać w stosunku od 1:10 do 1:20 (5-10%), przed rozpoczęciem czyszczenia fugi mocno nasączyć wodą. Czyszczenie zbiorników magazynowych wody pitnej (zbiorniki tłoczne): rozcieńczać w stosunku od 1:10 do 1:30 (3-10%). Dokładnie spłukiwać wodą czystą.

Środek do czyszczenia fug

Ściereczka do fugowania Pudol

Właściwości fizyczne:

Ściereczka do czyszczenia z roztworem do nasączenia (300 x 260 mm)

Formy dostawy:

70 ścieretek / wiadro: 8126 - 00000

Właściwości:

Do czyszczenia i przygotowania gładkich powierzchni fugowanych, np. na płytkach, marmurze i granicie, szkłe, metalach, tworzywach sztucznych, linoleum itp. przed fugowaniem. Nie pozostawia nalotu. Ściereczka niepozostawiająca absolutnie żadnych włókien z bardzo wytrzymałej włókniny, z substancjami czyszczącymi w zamkniętym wiaderku z dozownikiem.



Dozowanie:

Otworzyć pokrywę wiadra i wyciągnąć wilgotną ściereczkę. Oderwać ściereczkę przy perforacji i z powrotem zamknąć pokrywę! Przetrzeć powierzchnię i pozostawić do wyschnięcia.

Środek do usuwania graffiti

Pudol XXL

Właściwości fizyczne:

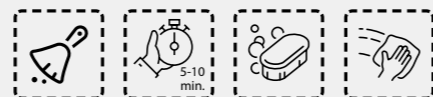
Lekko żółtawa pasta

Formy dostawy:

wiadro 1 kg: 3200-00100
wiadro 10 kg: 3200-01000

Właściwości:

Szczególnie skuteczny w przypadku silnych zabrudzeń na materiałach porowatych, takich jak ściany domów, ściany betonowe, a także ścianki działowe i dźwiękochłonne. Zachować ostrożność w przypadku powierzchni z tworzywa sztucznego, nie stosować na pleksiglas. PUDOL XXL wnika pod niechciane farby i lakiery w sprayu i można je łatwo usunąć.



Dozowanie:

Nakładać w formie nierozcieńczonej za pomocą pędzla lub gąbki i pozostawić na 5-10 minut. Rozpuszczoną warstwę farbę usunąć za pomocą chłonnej szmatki. Powtórzyć proces kilka razy za pomocą czystej ściereczki. Następnie dokładnie spłukać całą powierzchnię.

Środek do usuwania zielonego nalotu

Specjalny środek czyszczący GrünEx

Właściwości fizyczne:

Bezbarwny płyn

Formy dostawy:

Butelka 1 l: 1230-00100
Kanister 10 l: 1230-01000

Właściwości:

Specjalny środek czyszczący GrünEx jest wysoko skoncentrowany, a długi czas aktywności sprawia, że jego stosowanie jest niezwykle ekonomiczne. Usuwa zielony nalot i trwale czyści powierzchnie. Zaleca się stosowanie w suche dni. Powierzchnia odzyskuje swój pierwotny, czysty wygląd.



Dozowanie:

Dozowanie zależy od stopnia zabrudzenia: w przypadku silnych zabrudzeń rozcieńczać w stosunku 1:10, zwilżyć powierzchnię i pozostawić na chwilę (wystarczy na 20-30 m²). Przy lekkich zabrudzeniach wystarczy rozcieńczenie w stosunku od 1:20 do 1:50 (wystarczy na ok. 200-250 m²).

Silny środek do czyszczenia

Multiclean Silny środek do czyszczenia

Właściwości fizyczne:

Lekko niebieski, przejrzysty płyn

Formy dostawy:

Butelka 1 l: 1925-00100
Kanister 10 l: 1925-01000
Beczka 200 l: 1925-20000

Właściwości:

Multiclean ma silne właściwości rozpuszczania brudu i tłuszczu i nie zawiera rozpuszczalników, nie zawiera CFC, jest niepalny i wykazuje znakomite działanie nawilżające i emulgujące. Najlepsze rezultaty uzyskuje się już przy rozcieńczeniu zimną wodą, ale w najtrudniejszych zastosowaniach gorąca woda znacznie podnosi skuteczność środka. Średnio pieniący.



Dozowanie:

Bieżące utrzymanie czystości: 2% do 4% (1:50 do 1:25)
Zastosowanie w myjkach wysokociśnieniowych:
• Roztwór podstawowy: 20% do 33% (1:5 do 1:3)
• Rozcieńczenie końcowe: 1% do 2% (1:100 do 1:50)
Jako środek do czyszczenia na zimno silników i maszyn:
100% – czas działania 15 min.
Czyszczenie małych części:
• silne zabrudzenia: 100% – czas działania 15 min.
• normalne zabrudzenia: 5% do 10% (1:20 do 1:10) – czas działania 15 min.

Nasz wkład w bilans ekologiczny – made in Germany

Z Weiss w przyszłość – w sposób bezpieczny i zrównoważony



Dbłość środowisko i naturę ma szczególne znaczenie nie tylko dla nas dzisiaj, ale także dla przyszłych pokoleń. **Weiss Chemie + Technik** stale obserwuje stan gospodarki energetycznej, procesy, produkty, opakowania i drogi transportu, aby przyczynić się do osiągnięcia zrównoważonego bilansu ekologicznego i aby dzięki zrównoważonej gospodarce zasobami wywierać jeszcze większy pozytywny wpływ na przyszłość.

NASZE DZIAŁANIA...

...PODCZAS PRODUKCJI

- Pozyskiwanie energii przy wykorzystaniu instalacji fotowoltaicznych
- Uzyskanie efektu braku strat ciepła w budynkach – zastosowanie termoizolacji pozwalającej utrzymać ciepło
- Optymalizacja, energooszczędność w transporcie towarów oraz opieranie się na transporcie wewnątrz-zakładowym dzięki systemowi zarządzania zasobami magazynowymi i Warehouse Management System
- Korzystanie z elektrycznych wózków widłowych
- Zapewnianie energooszczędności podczas produkcji i rozlewania do pojemników dzięki zastosowaniu systemu sterowania procesami
- Korzystanie z oczyszczalni ścieków
- Zmniejszenie emisji substancji niebezpiecznych, np. dzięki wykorzystaniu filtrów z węgla aktywnego i instalacji odciążowych
- Poddawanie naszych działań regularnej ocenie wpływu na środowisko, przeprowadzanej przez DEKRA w Stuttgarcie
- Zastosowanie w praktyce zasad segregacji i usuwania odpadów
- Uwzględnianie recyklingu w procesach produkcji zarządzania

ZNAK „DIN-GEPRÜFT BIOBASERT“ („ZGODNOŚĆ Z DIN – PRODUKT NA BAZIE BIOSUROWCÓW“)

Neutralny i przejrzysty znak jakości w odniesieniu do proporcji węgla pierwiastkowego pochodzenia biologicznego i jakości produktu ułatwia poszukiwanie produktów oszczędzających zasoby. Stosowanie znaku „Zgodność z DIN – produkt na bazie biosurowców” potwierdza, że stosujemy biosurowce i poddajemy się regularnym kontrolom.



...W RAMACH PRODUKTU

- Zrównoważone korzystanie z zasobów potwierdzone znakiem EMICODE® EC 1^{PLUS} dla produktów bardzo niskoemisyjnych
- Staranny i precyzyjny dobór surowców i dodatków o możliwie najniższym stopniu oznakowania
- Stosowanie zasad zrównoważonego używania zasobów poprzez wykorzystanie surowców odnawialnych, udokumentowane certyfikatem dla produktów powstałych na bazie biosurowców (znak kontrolny „DIN-Geprüft biobasert“ (Zgodność z DIN – produkt na bazie biosurowców) DIN CERTCO z TÜV Rheinland)
- Stosowanie regeneratów
- Korzystanie z opakowań, które można poddać recyklingowi
- Zrównoważony łańcuch wartości
- Sourcing koncentrujący się na Niemczech i Europie
- Stosowanie pianek XPS bez freonów

KLEJE NISKOEMISYJNE FIRMY WEISS Licencjonowane produkty GEV-EMICODE®

EMICODE® jest uznanym standardem dla zdrowych produktów budowlanych (m.in. klejów) i znakiem jakości, który świadczy między innymi o niskiej emisji lotnych związków organicznych przez kleje. Produkty nagrodzone EMICODE® to nowoczesne, bezrozpuszczalnikowe i niskoemisyjne wyroby budowlane.



... PODCZAS TRANSPORTU

- Zoptymalizowany wolumen transportowy
- Dobór sieci dostawców/spedytorów zgodnie z zasadami zrównoważonego rozwoju (>80% sieci dostawców znajduje się na terenie UE)

Nasz spedytor:

- w ciągu ostatnich 10 lat zmniejszył emisję CO₂ o 27%
- działa w ramach programu NET CERO CARBON → toruje drogę dla uzyskania efektu neutralności dla klimatu

Serwis i doradztwo

Weiss jako kompetentny i silny partner

Umacniamy się dla Ciebie!

Weiss jest synonimem doskonałych osiągnięć w dziedzinie **technologii klejenia i produkcji płyt warstwowych**.

Już od kilku dziesięcioleci firma ta ustanawia na rynku nowe standardy jakości i doskonałego serwisu. Nasza bogata oferta klejów i płyt warstwowych znajduje szerokie zastosowanie w bardzo wielu branżach.

Doradztwo i serwis zaliczają się do kluczowych kompetencji naszego przedsiębiorstwa. W przypadku jakichkolwiek pytań w kwestiach technicznych i odnośnie do zastosowania naszych produktów nasz kompetentny zespół techniczny z centrum serwisowego pozostaje do dyspozycji i służy fachową poradą.



Nasza infolinia jest do Państwa dyspozycji:

+49 (0) 2773 / 815-255
+49 (0) 2773 / 815-274

Serwis i doradztwo



Wsparcie w określaniu zapotrzebowania do konkretnych zastosowań



Doradztwo przy wyborze kleju



Wskazówki dotyczące optymalizacji geometrii powierzchni klejonej



Propozycje racjonalizacji przebiegu prac



Zalecenia odnośnie do odpowiednich urządzeń dozujących oraz techniki nanoszenia i ściskania



Optymalizacja stanowisk pracy podczas obróbki klejów



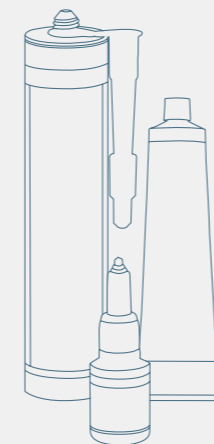
Doradztwo we wszystkich kwestiach związanych z substancjami niebezpiecznymi i produktami niebezpiecznymi.



Tworzenie i modyfikacja klejów w naszym dziale badawczo-rozwojowym

Marka własna

Trzy kroki do własnej marki



3 proste kroki do własnej marki!

Z przyjemnością wyprodukujemy i skompletujemy dla Państwa dużą część naszych produktów w ramach marki własnej (Private Label) klienta!

Jesteśmy w tym zakresie bardzo elastyczni i dysponujemy wieloletnim doświadczeniem w zakresie indywidualnego podejścia do Państwa potrzeb. Wysoka jakość i niezawodność naszych wyrobów to zdecydowany profit dla Państwa marki własnej.

Zamów swój klej marki własnej w zaledwie 3 prostych krokach – wygodnie i bezproblemowo.

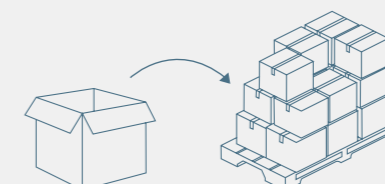
Krok 1:

Wybierz żądany pojemnik i klej z naszego asortymentu standardowego.



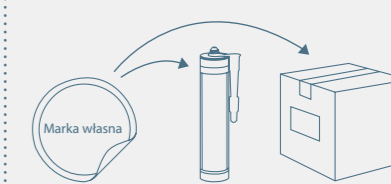
Krok 2:

Wybierz odpowiednie standardowe opakowanie oraz liczbę sztuk w kartonie i na palecie.



Krok 3:

Wyślij nam swoją prefabrykowaną etykietę na pojemnik i/lub karton.



Weiss oferuje również kompleksowy, bezproblemowy pakiet, który pozwala na wdrożenie marki własnej zgodnie z życzeniami i w optymalny sposób:



Nasz asortyment w formie zestawienia

Poznaj jakość na nowo dzięki wydajnym produktom firmy Weiss:



Kleje COSMO®

Trwałe łączenie

COSMO® CA (Kleje cyjanoakrylowe)
COSMO® PU (Kleje poliuretanowe)
COSMO® CL (Środki czyszczące)
COSMO® SL (Kleje dyfuzyjne)
COSMO® HD (Kleje hybrydowe)
COSMO® EP (Kleje epoksydowych)
COSMO® DS (Kleje dyspersyjne)
COSMO® SP (Produkty serwisowe)

Zastosowania

- + Drzwi i okna
- + Transport / przemysł morski
- + Przemysł
- + Montaż
- + Sucha zabudowa
- + Klejenie hermetyczne
- + Przemysł drzewny i meblarski
- + Budowa kontenerów
- + Elementy warstwowe
- + Ochrona przeciwpożarowa
- + Branża reklamowa

Mają Państwo pytania?

Nasze centrum serwisowe
Dział klejów:

+49 (0) 2773 / 815 - 255
+49 (0) 2773 / 815 - 274



COSMO® Płyty warstwowe

Nieograniczone możliwości aranżacyjne

COSMO® Therm (Termoizolacja)
COSMO® Silent (Izolacja akustyczna)
COSMO® Protect (Ochrona przed przebicciem)
COSMO® Design (Rowkowane)
COSMO® Tech (Zindywidualizowane)
COSMO® Frame (Elementy rozszerzania ram)

Zastosowania

- + Okna i fasady
- + Stolarka drzwiowa
- + Przemysł
- + Branża motoryzacyjna
- + Budowa naczep
- + Ściany działowe
- + Bramy
- + Budowa kontenerów
- + Oszczędność energii
- + Ochrona przeciwpożarowa
- + Ochrona przeciwwłamaniowa
- + Izolacje akustyczne

Mają Państwo pytania?

Nasze centrum serwisowe
Dział dachowych płyt warstwowych:

+49 (0) 2773 / 815 - 321

Nasze centrum serwisowe
Dział elewacji:

+49 (0) 5245 / 9241 - 21



PUDOL Środki czyszczące i pielęgnacyjne

Czystość pobudza zmysły

PUDOL SOFT

Łagodne środki czyszczące do wrażliwych materiałów

PUDOL CARE

Środki do pielęgnacji, zapewniające higienę i wysoki połysk

PUDOL POWER

Mocne środki czyszczące do usuwania najmocniejszych zabrudzeń

PUDOL FRESH

Środek czyszczący do utrzymania czystości i świeżego powietrza

Zastosowania

- + Podłogi
- + Pomieszczenia sanitarne
- + Pielęgnacja odzieży
- + Przemysł spożywczy
- + Dom i gastronomia
- + Okna i szkło
- + Zmywarki do naczyń
- + Dywany i tapicerka
- + Fabryka i warsztat
- + Motoryzacja
- + Oczyszczanie skóry
- + Ochrona skóry

Mają Państwo pytania?

Nasze Centrum Obsługi Klienta PUDOL:

+49 (0) 2743 / 9212 - 0



Zakład I
Weiss Chemie + Technik
GmbH & Co. KG
Hansastr. 2
D-35708 Haiger

tel.: +49 (0) 2773 / 815 - 0
faks: +49 (0) 2773 / 815 - 200
e-mail: ks@weiss-chemie.de

www.weiss-chemie.de

made by weiss

Zakład II
Weiss Chemie + Technik GmbH
& Co. KG
Siemensstr. 8
D-33442 Herzebrock-Clarholz

tel.: +49 (0) 5245 / 9241 - 0
faks: +49 (0) 02773-815-300
e-mail: se@weiss-chemie.de

PUDOL



Firma siostrzana
Grupy Weiss

Czystość pobudza zmysły

Pudol Chemie GmbH & Co. KG
Bahnhofstr. 2
D-57520 Niederdreisbach

tel.: +49 (0) 2743 / 9212 - 0
faks: +49 (0) 2743 / 9212 - 71
e-mail: info@pudol.de
www.pudol.de