

COSMO® Collage étanche à l'air

Toutes les colles pour le fournisseur de systèmes



Ensemble vers le succès

Un partenaire fort

weiss

La qualité, le service après-vente et un haut niveau de fiabilité constituent les piliers du succès de notre groupe d'entreprises. Au cours des dernières années, notre portefeuille de services n'a cessé de s'améliorer et de se développer, grâce aussi à l'acquisition de nouvelles entreprises. À l'heure actuelle, environ 325 salariés dans quatre sites travaillent au succès de notre groupe.



Entreprise

Grâce au partage des compétences essentielles en matière de colles et d'éléments sandwich, nous sommes en mesure d'offrir à nos clients des solutions avantageuses de haute qualité technique.

En Europe, nous comptons parmi les principaux fabricants dans les deux segments du marché ; en outre, nous commercialisons nos produits dans des pays non européens de plus en plus nombreux, comme la Chine ou les États-Unis.

Histoire de l'entreprise

Depuis la fondation de l'entreprise en 1815, Weiss, petit producteur de colle de peau, est devenu un établissement industriel actif au niveau international dans la conception de systèmes de collage et d'éléments sandwich modernes. Grâce à notre passion pour la qualité et à notre désir de répondre aux attentes élevées de nos clients, nous sommes désormais un partenaire fiable et reconnu sur le marché.

Gamme de produits de haut niveau

Secteur d'activité Colles

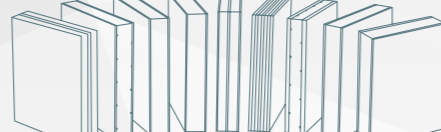


Collages résistants et durables

Les techniques d'assemblage traditionnelles, comme le rivetage, le brasage, le soudage ou le vissage, sont de plus en plus remplacées par des systèmes de collage modernes qui offrent une multitude d'avantages.

Notre assortiment comprend plus de 400 variantes de colles de surface, de colles de construction, de colles instantanées et de colles spéciales pour les domaines d'application les plus divers.

Secteur d'activité Éléments sandwich



Une infinité d'options design

Notre assortiment compte plus de 5 000 variantes d'éléments sandwich. La grande variété de finitions et de matériaux d'âme disponibles ainsi que les innombrables possibilités de combinaison et de traitement offrent une infinité d'options design pour l'élément fini.


PUDOL Produit de nettoyage et entretien



La propreté rafraîchit les esprits

PUDOL est synonyme de qualité exceptionnelle dans le secteur des produits de nettoyage dédiés aux activités commerciales.

En plus d'une gamme complète de produits de nettoyage et soin pour différentes applications, nous offrons un service après-vente complet avec des solutions et des avantages intéressants.

 Une filiale du groupe Weiss

 Weiss est la seule entreprise au monde qui produit des colles et des éléments sandwich.

Agenda

Weiss offre des systèmes de collage très résistants, qui ont été développés spécialement pour répondre aux exigences du domaine du **collage étanche à l'air**. Forts de notre expérience dans la construction et de nos échanges fréquents avec des utilisateurs du secteur industriel et artisanal et des fournisseurs de systèmes, et grâce à notre participation à des communautés de recherche, nous disposons de bases solides qui nous permettent de toujours élargir notre offre dans la technique du collage.



p. 04
Pourquoi réaliser des collages étanches à l'air et au vent ?



p. 05
10 bonnes raisons de faire confiance à COSMO® « Collage étanche à l'air »



p. 06 - 07
Aperçu de nos applications



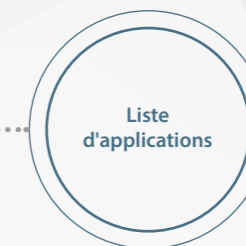
p. 08 - 11
Nos applications en détail



p. 12 - 13
Aperçu de nos applications



p. 14 - 15
Nos applications en détail



p. 16 - 17
Comparaison de nos colles COSMO®



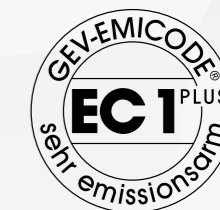
p. 18 - 19
Weiss, un partenaire compétent et fort

Certifications

Colles à faible émission Weiss / www.emicode.de

Produits sous licence GEV-EMICODE®

L'EMICODE® est un standard reconnu identifiant des produits de construction sains et un label de qualité attestant que les colles, entre autres, sont à faible émission de COV. Les produits identifiés par l'EMICODE® sont des produits de construction modernes, sans solvant et à faible émission.



Le marquage « Vérifié biosourcé DIN » / www.dincertco.fr

Un label de qualité neutre et transparent en ce qui concerne les proportions de carbone biosourcé et la qualité des produits facilite la recherche des produits qui protègent nos ressources. La présence sur nos produits du marquage « Vérifié biosourcé DIN » atteste que nous utilisons des matières premières biosourcées et que nous les soumettons à des contrôles réguliers.



8C092

Votre contribution à la protection totale de l'enveloppe du bâtiment

Pourquoi réaliser des collages étanches à l'air et au vent ?

Le sujet de l'« **étanchéité à l'air de l'enveloppe du bâtiment** » est devenu de plus en plus important ces dernières années, et non seulement à cause du coût de plus en plus élevé de l'énergie et de l'impact environnemental. La conservation des bâtiments historiques a également joué un rôle important car elle permet d'éviter efficacement des mesures de réparation dispendieuses liées à la détérioration des constructions.

L'enveloppe du bâtiment étanche à l'air...



...offre une protection durable contre la détérioration du bâtiment !



...réduit les coûts en économisant l'énergie.



...protège la valeur du bâtiment.



...satisfait aux dispositions légales concernant les normes de construction.



...assure un climat ambiant sain.



...améliore le facteur de confort.



...protège contre les moisissures.



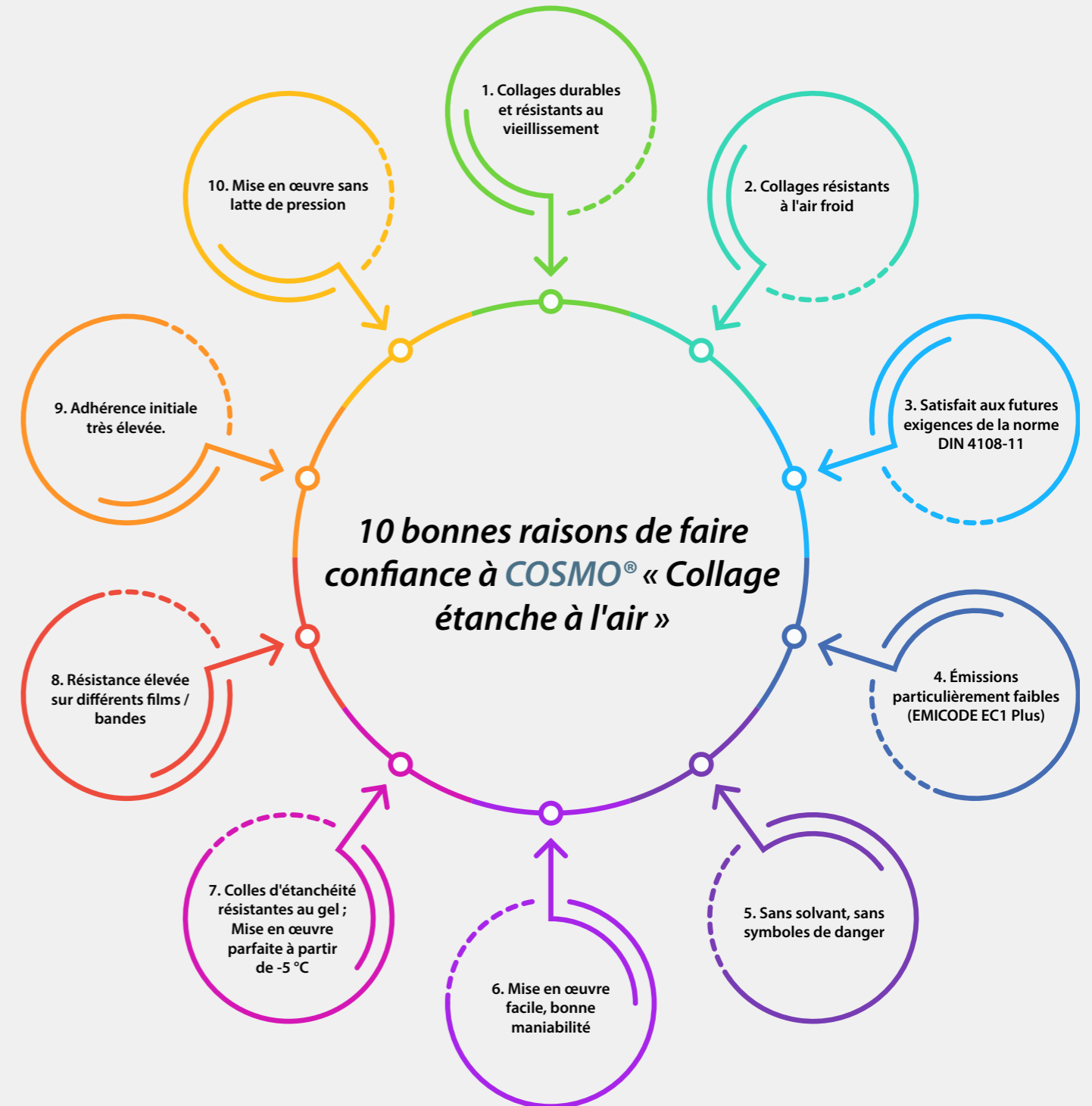
...économise l'énergie et réduit les émissions de CO2.



...contribue à l'amélioration du climat et à la réalisation des objectifs climatiques pour 2050.

Sécurité avec COSMO® « Collage étanche à l'air »

10 bonnes raisons de faire confiance à COSMO® « Collage étanche à l'air »



Aperçu de nos applications

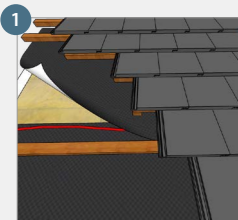
Collage étanche au vent - Extérieur

Pourquoi faut-il réaliser des bâtiments dont l'extérieur est étanche au vent ?

Les enveloppes de bâtiment résistantes au vent et à la pluie protègent l'isolation contre la pluie, la neige et le vent de l'extérieur. Les matériaux utilisés pour les bandes de sous-toiture et de façade ainsi que les colles utilisées pour l'étanchéification des contre-lattes doivent être durablement résistants au vent et à la pluie. Weiss-Chemie offre la solution idéale avec le portefeuille compact « Tout pour le toit » développé pour les applications extérieures les plus diverses.

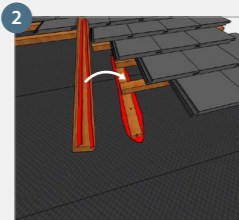
Groupes de produits

- PU** COSMO® PU (colles polyuréthane)
- SL** COSMO® SL (colles à diffusion)
- DS** COSMO® DS (colles à dispersion)
- HD** COSMO® HD (colles hybrides)
- SP** COSMO® SP (produits de service après-vente)



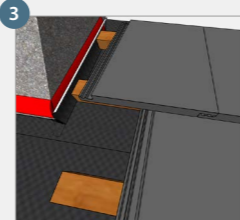
1 Collage de chevauchement avec p.ex. **COSMO® PU-100.120**

! Pour davantage d'informations, reportez-vous à la page 8.



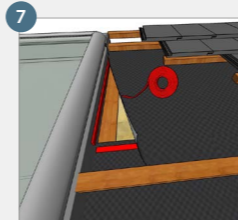
2 Pâte d'étanchéité fluide pour l'étanchéification des bandes de sous-toiture, des écrans de sous-toiture et des bandes de façade dans la zone des agrafes à clou / l'étanchéification des contre-lattes avec p.ex. **COSMO® PU-160.230**

! Pour davantage d'informations, reportez-vous à la page 8.



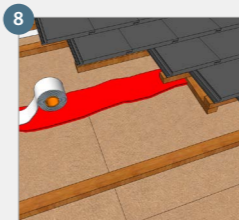
3 Collage / étanchéification des écrans de sous-toiture dans la zone de raccordement à la cheminée avec p.ex. **COSMO® PU-100.120**

! Pour davantage d'informations, reportez-vous à la page 8.



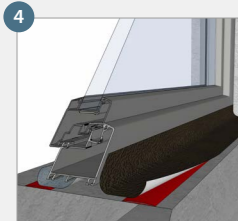
7 Collage et étanchéification des écrans de sous-toiture dans la zone de raccordement des tabatières avec p.ex. **COSMO® DS-450.110**

! Pour davantage d'informations, reportez-vous à la page 10.



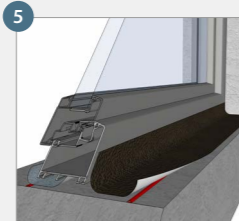
8 Comme agent de liaison / pour l'optimisation de l'adhérence des matériaux les plus divers avec p.ex. **COSMO® SP-830.180**

! Pour davantage d'informations, reportez-vous à la page 10.



4 Traitement préliminaire du subjectile pour la pose de bandes couvre-joint auto-adhésives au niveau des embrasures des portes et des fenêtres avec p.ex. **COSMO® SP-830.180** pour le montage RAL

! Pour davantage d'informations, reportez-vous à la page 9.



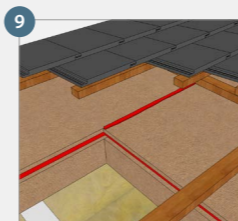
5 Collage des bandes couvre-joint au niveau des embrasures extérieures des portes et des fenêtres avec p.ex. **COSMO® HD-100.510** pour le montage RAL

! Pour davantage d'informations, reportez-vous à la page 9.



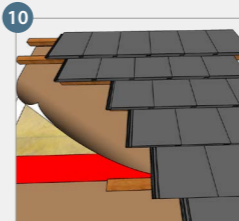
6 Collage et étanchéification des écrans de sous-toiture dans la zone des lucarnes avec p.ex. **COSMO® HD-110.110**

! Pour davantage d'informations, reportez-vous à la page 9.



9 Étanchéification des collages bord à bord et des joints entre panneaux isolants en fibres de bois avec p.ex. **COSMO® HD-100.495**

! Pour davantage d'informations, reportez-vous à la page 10.



10 Collage de raccordement et de chevauchement des bandes de sous-toiture et de façade avec p.ex. **COSMO® SL-680.120**

! Pour davantage d'informations, reportez-vous à la page 11.

Nos applications en détail

Enveloppe du bâtiment - Extérieur

GRUPE DE PRODUITS **PU**

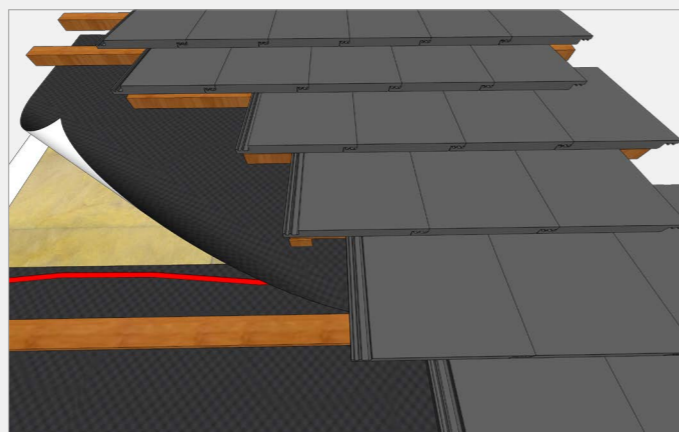
1 Colle d'étanchéité pour écrans de sous-toiture pour le collage et l'étanchéification...

- des zones de chevauchement des bandes de sous-toiture et des bandes de façade.

COSMO® PU-100.120

Caractéristiques spéciales :

- Caractéristiques optimales de pénétration dans la couche non-tissée
- Interruption de l'effet d'absorption du non-tissé
- Résistance à la chaleur jusqu'à +120 °C



GRUPE DE PRODUITS **PU**

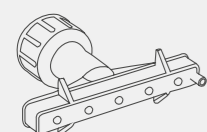
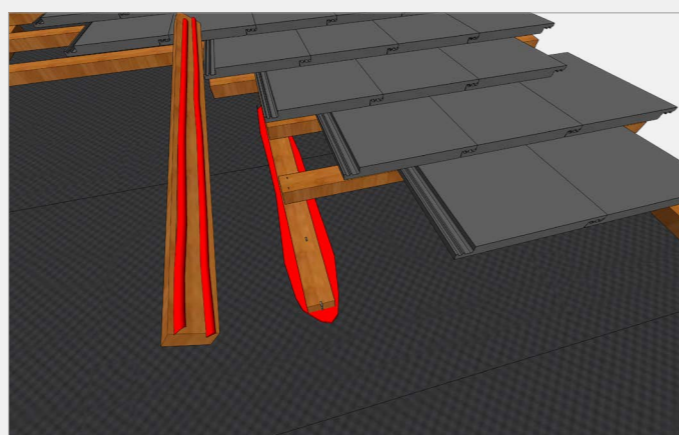
2 Pâte d'étanchéité pour l'étanchéification...

- des bandes de sous-toiture et des bandes de façade dans la zone des agrafes à clou / l'étanchéification des contre-lattes

COSMO® PU-160.230

Caractéristiques spéciales :

- Maniement très facile du flacon doseur
- Interruption de l'effet d'absorption du non-tissé
- Caractéristiques optimales de pénétration dans la couche non-tissée



! Buses à surfaces pour colles et produits d'étanchéité

Les nouvelles buses à surfaces assurent une application uniforme de la colle sur une largeur de 20-75 mm. Parfaitement adaptées aux lattes de 48 mm et 60 mm.

GRUPE DE PRODUITS **PU**

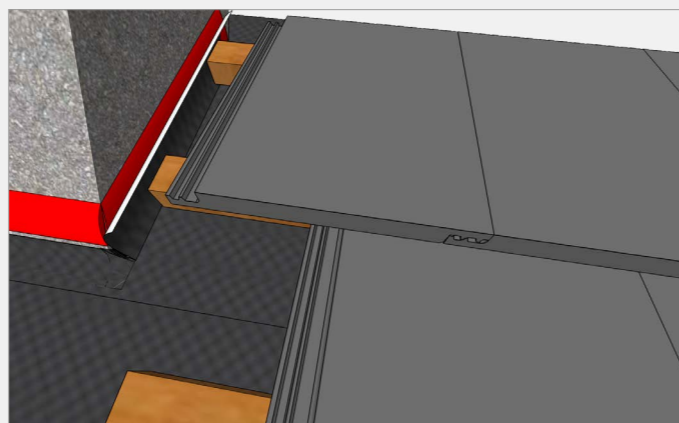
3 Colle d'étanchéité pour écrans de sous-toiture pour le collage et l'étanchéification...

- des raccordements au niveau des cheminées, murs, frontons, tabatières, lucarnes, etc.
- des pointes à tête d'homme et des pointes à agrafe dans la zone des contre-lattes

COSMO® PU-100.120

Caractéristiques spéciales :

- Caractéristiques optimales de pénétration dans la couche non-tissée
- Interruption de l'effet d'absorption du non-tissé
- Résistance à la chaleur jusqu'à +120 °C



4 Première couche / couche de fond...

- pour le traitement préliminaire du subjectile avant la pose de bandes couvre-joint auto-adhésives au niveau des embrasures des portes et des fenêtres – pour le montage RAL

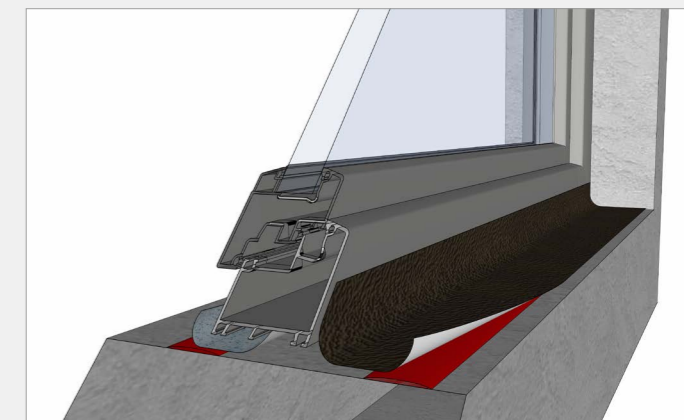
COSMO® SP-830.180

Caractéristiques spéciales :

- Préparation optimale du matériau subjectile
- Résistance d'adhésion forte à la bande couvre-joint grâce aux caractéristiques auto-adhésives
- Évaporation rapide
- Résistant au gel



GRUPE DE PRODUITS **SP**



5 Colle d'étanchéité de montage...

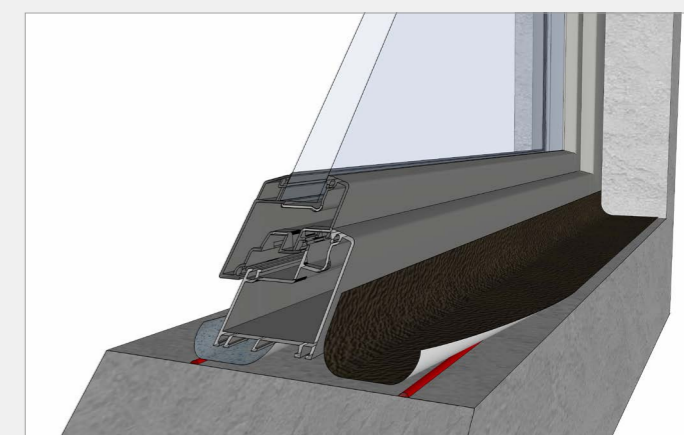
- pour le collage des bandes couvre-joint au niveau des embrasures extérieures des portes et des fenêtres – pour le montage RAL

COSMO® HD-100.510

Caractéristiques spéciales :

- Compense la dilatation des différents matériaux
- Résistant aux intempéries à l'extérieur
- Résistant au gel

GRUPE DE PRODUITS **HD**



6 Colle d'étanchéité pour écrans de sous-toiture pour le collage et l'étanchéification...

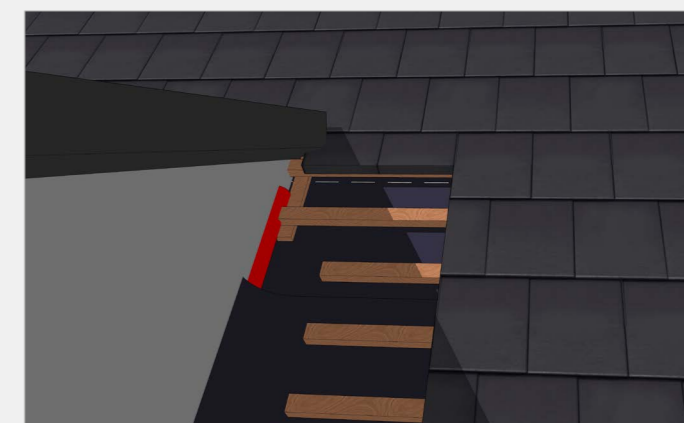
- des raccordements au niveau des lucarnes, cheminées, murs, frontons, tabatières, etc.
- des zones de chevauchement des bandes de sous-toiture et des bandes de façade.

COSMO® HD-110.110

Caractéristiques spéciales :

- Colle à durcissement chimique pour l'intérieur et l'extérieur
- Joint autocollant, élastique
- Obtention rapide de la ténacité fonctionnelle.

GRUPE DE PRODUITS **HD**



Nos applications en détail

Enveloppe du bâtiment - Extérieur

7 PowerFilm : Colle en rouleau pour le collage et l'étanchéification...

- des raccordements au niveau des tabatières, lucarnes, cheminées, murs, frontons, etc.
- des zones de chevauchement des bandes de sous-toiture et des bandes de façade.

COSMO® DS-450.110

Caractéristiques spéciales :

- Traitement facile, rapide et propre
- Aucun temps de séchage
- Adhérence initiale élevée



8 Première couche / couche de fond...

- comme agent de liaison / pour l'optimisation de l'adhérence de bandes adhésives à base d'acrylate, butyle et bitume sur différents subjectiles absorbants

COSMO® SP-830.180

Caractéristiques spéciales :

- Sans solvant, auto-adhésif, très bonne pénétration en profondeur
- Évaporation rapide
- Bonne résistance aux attaques de l'eau.
- Résistant au gel



9 Colle étanchéifiante pour l'étanchéification...

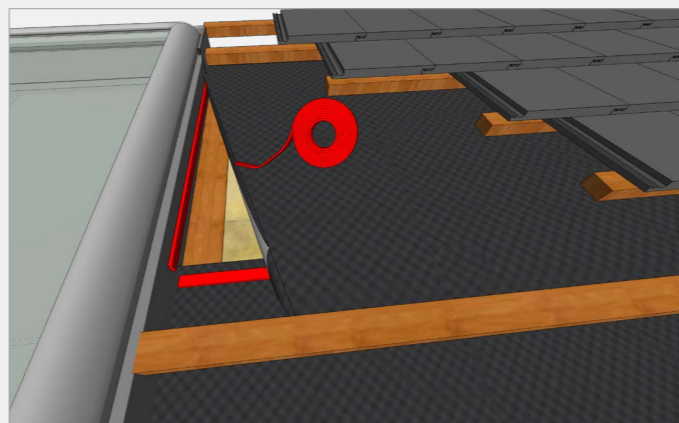
- du collage bord à bord et des joints entre panneaux isolants en fibres
- des collages de montage et de réparation

COSMO® HD-100.495

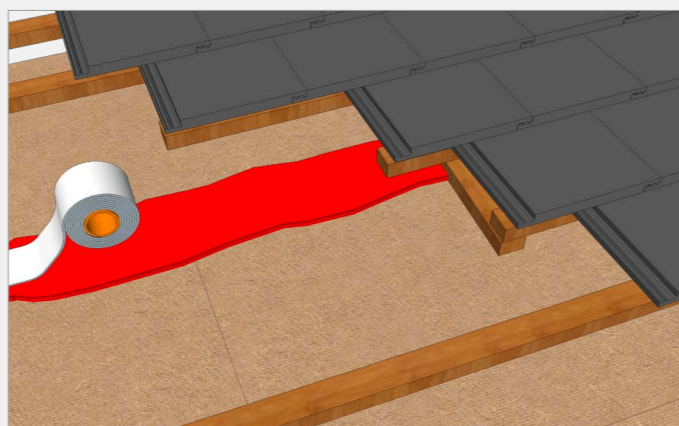
Caractéristiques spéciales :

- Étanchéité des joints, non moussant
- Bonne résistance aux agents atmosphériques
- Durablement élastique avec, en même temps, une résistance élevée

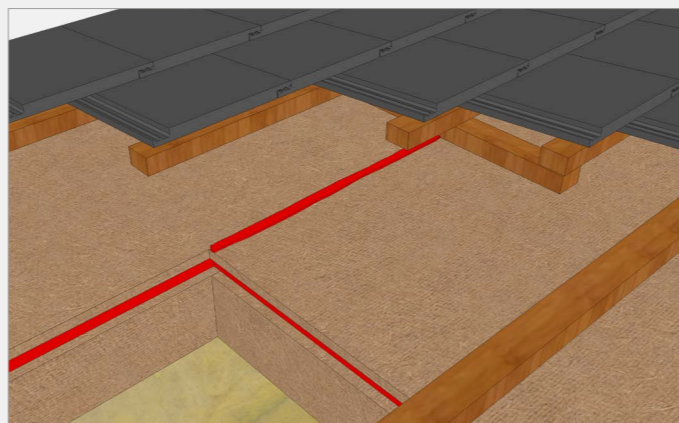
GRUPE DE PRODUITS **DS**



GRUPE DE PRODUITS **SP**



GRUPE DE PRODUITS **HD**



GRUPE DE PRODUITS **SL**

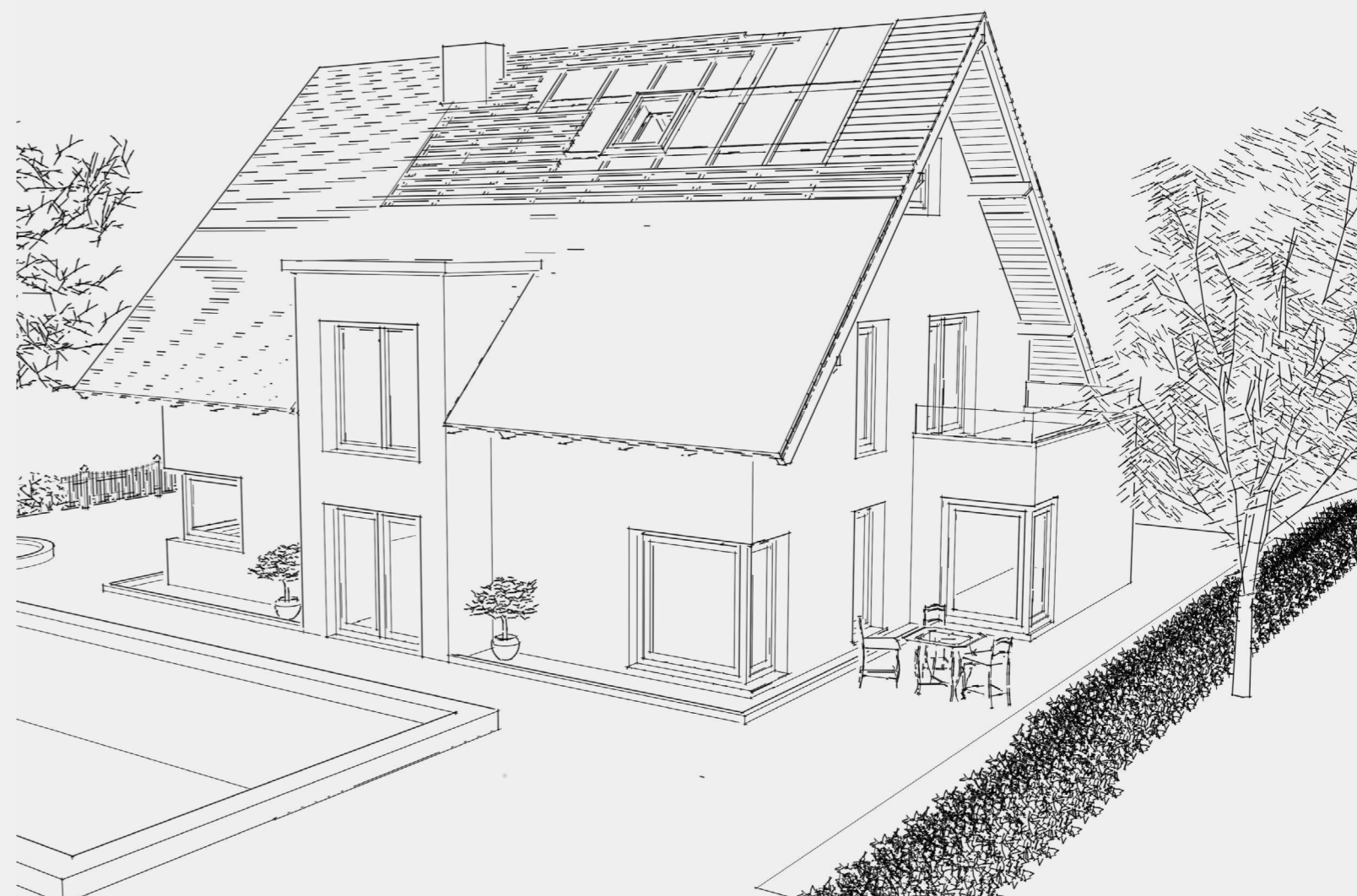
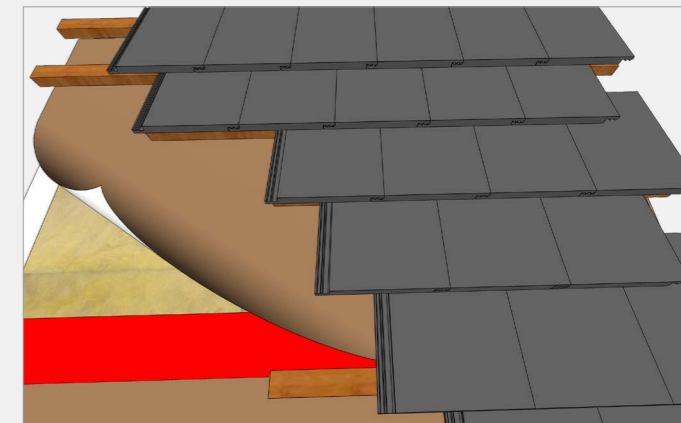
10 Colle d'étanchéité pour écrans de sous-toiture pour bandes en TPU de collage et d'étanchéification...

- des zones de chevauchement des bandes de sous-toiture et des bandes de façade.
- des raccordements au niveau des tabatières, lucarnes, cheminées, murs, frontons, etc.
- pour l'étanchéification des arêtes de coupe

COSMO® SL-680.120

Caractéristiques spéciales :

- Adhésion rapide et forte avec un spectre d'adhérence large
- Collage de chevauchement / réparation et étanchéification des arêtes de coupe
- Couvre les fissures



Aperçu de nos applications

Collage étanche à l'air - Intérieur

Pourquoi faut-il réaliser des bâtiments dont l'intérieur est étanche à l'air ?

Le niveau étanche à l'air protège l'isolation contre l'humidité et l'eau de dégel à l'intérieur des bâtiments. En outre, il contribue à l'optimisation et au maintien de l'isolation thermique. Les matériaux utilisés, comme les barrières pare-vapeur, les écrans pare-vapeur, les feuilles d'étanchéité et les bandes d'étanchéité pour fenêtre, ne sont efficaces que lorsqu'ils adhèrent au support de manière durable et sûre. Les colles Weiss permettent de réaliser des collages stables et durablement étanches, et vous offrent la sécurité requise.



- Groupes de produits**
- DS** COSMO® DS (colles à dispersion)
 - HD** COSMO® HD (colles hybrides)
 - SP** COSMO® SP (produits de service après-vente)

11 Collage des raccords avec p.ex. **COSMO® DS-420.240** pour écrans pare-vapeur / barrières pare-vapeur sur p.ex. des subjectiles minéraux bruts

! Pour davantage d'informations, reportez-vous à la page 14.

12 Collage des raccords avec p.ex. **COSMO® DS-470.900** pour écrans pare-vapeur / barrières pare-vapeur, **la solution biosourcée !**

! Pour davantage d'informations, reportez-vous à la page 14.

13 Collage des raccords avec p.ex. **COSMO® DS-450.110** pour écrans pare-vapeur / barrières pare-vapeur, **la solution en rouleau !**

! Pour davantage d'informations, reportez-vous à la page 14.

14 Traitement préliminaire du support pour la pose de bandes couvre-joint auto-adhésives au niveau des embrasures des portes et des fenêtres avec p.ex. **COSMO® SP-830.180** pour le montage RAL ainsi que comme agent de liaison pour bandes adhésives en acrylate, butyle et bitume sur différents subjectiles absorbants

! Pour davantage d'informations, reportez-vous à la page 15.

15 Collage des bandes couvre-joint au niveau des embrasures intérieures des portes et des fenêtres avec p.ex. **COSMO® DS-420.110** pour le montage RAL

! Pour davantage d'informations, reportez-vous à la page 15.

COSMO BIOBASED

Nos **colles biosourcées** contribuent activement à la protection de l'environnement : En tant que produits innovants, elles ont été développées avec un égard tout particulier à la protection des ressources épuisables, sans perdre de vue l'excellence de la qualité, qui pour nous est une évidence.

Entretemps, il existe de nombreuses possibilités de traitement et de valorisation des différents matériaux biosourcés, comme les amidons, les huiles végétales, les résines, les lignines, les protéines, et beaucoup plus encore. Les matières premières renouvelables peuvent être employées avec succès dans les colles aussi. En remplaçant les matières premières fossiles, nous avons réussi à développer des colles qui contiennent une bonne quantité de produits biosourcés.

Nos applications en détail

Enveloppe du bâtiment - Intérieur

11 Colle d'étanchéité pour écrans pare-vapeur pour le collage et l'étanchéification...

- des raccords étanches à l'air des écrans pare-vapeur, des barrières pare-vapeur et des feuilles d'étanchéité sur différents subjectiles constructifs.

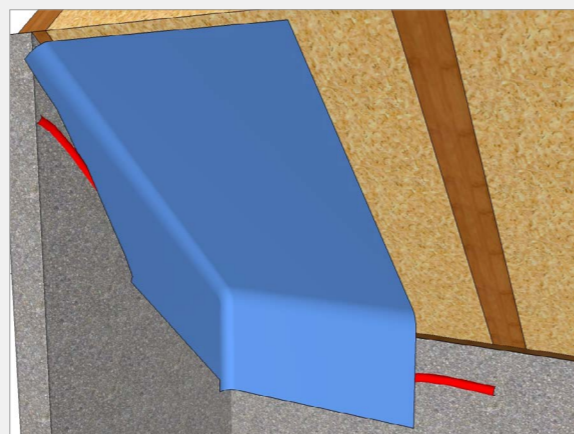
COSMO® DS-420.240

Caractéristiques spéciales :

- Auto-adhésive après durcissement, joint de collage élastique
- Adhésion élevée sur différents types de films
- Adhésion initiale très élevée



GRUPE DE PRODUITS **DS**



12 Colle d'étanchéité pour écrans pare-vapeur BIOSOURCÉE pour le collage et l'étanchéification...

- des raccords étanches à l'air des écrans pare-vapeur, des barrières pare-vapeur et des feuilles d'étanchéité sur différents subjectiles constructifs.

COSMO® DS-470.900

Caractéristiques spéciales :

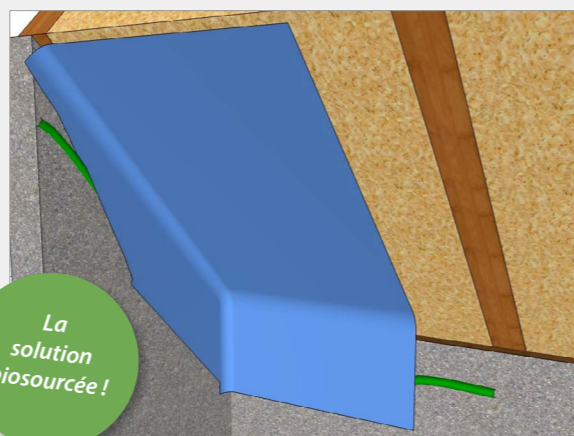
- Contient env. 47 % de carbone biosourcé
- Auto-adhésive après durcissement, joint de collage élastique
- Adhésion élevée sur différents types de films
- Adhésion initiale très élevée



8C092

La solution biosourcée !

GRUPE DE PRODUITS **DS**



13 PowerFilm : Colle en rouleau pour le collage et l'étanchéification...

- des raccords étanches à l'air des écrans pare-vapeur, des barrières pare-vapeur et des feuilles d'étanchéité sur différents subjectiles constructifs.

COSMO® DS-450.110

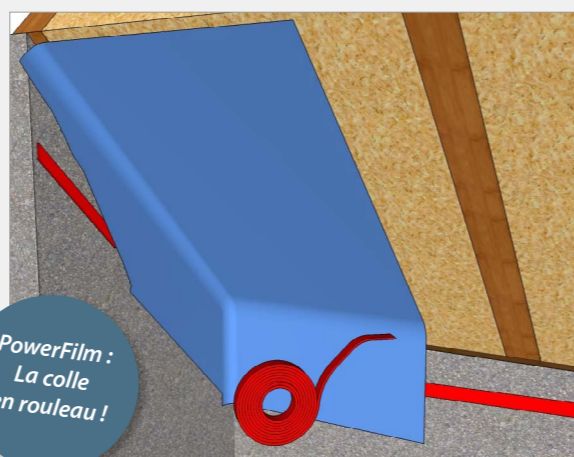
Caractéristiques spéciales :

- Traitement facile, rapide et propre
- Aucun temps de séchage
- Aucun outil de coupe n'est nécessaire



PowerFilm : La colle en rouleau !

GRUPE DE PRODUITS **DS**



14 Première couche / couche de fond

- pour le traitement préliminaire du subjectile avant la pose de bandes couvre-joint auto-adhésives au niveau des embrasures des portes et des fenêtres – pour le montage RAL
- comme agent de liaison / pour l'optimisation de l'adhérence de bandes adhésives à base d'acrylate, butyle et bitume sur différents subjectiles absorbants

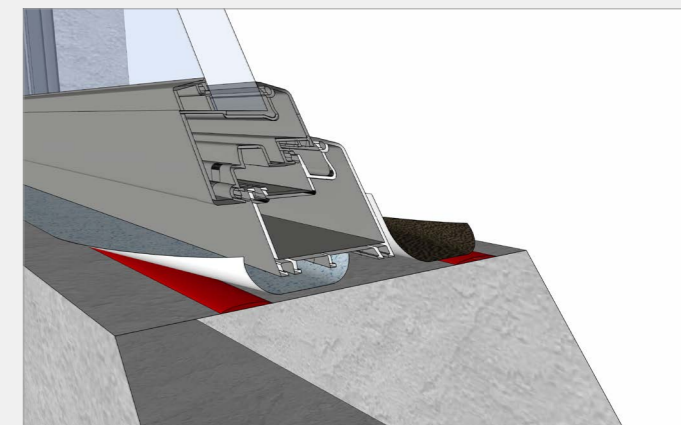
COSMO® SP-830.180

Caractéristiques spéciales :

- Préparation optimale du matériau subjectile
- Résistance d'adhésion forte à la bande couvre-joint grâce aux caractéristiques auto-adhésives
- Évaporation rapide



GRUPE DE PRODUITS **SP**



15 Colle d'étanchéité pour le montage...

- pour le collage des bandes couvre-joint au niveau des embrasures intérieures des portes et des fenêtres – pour le montage RAL

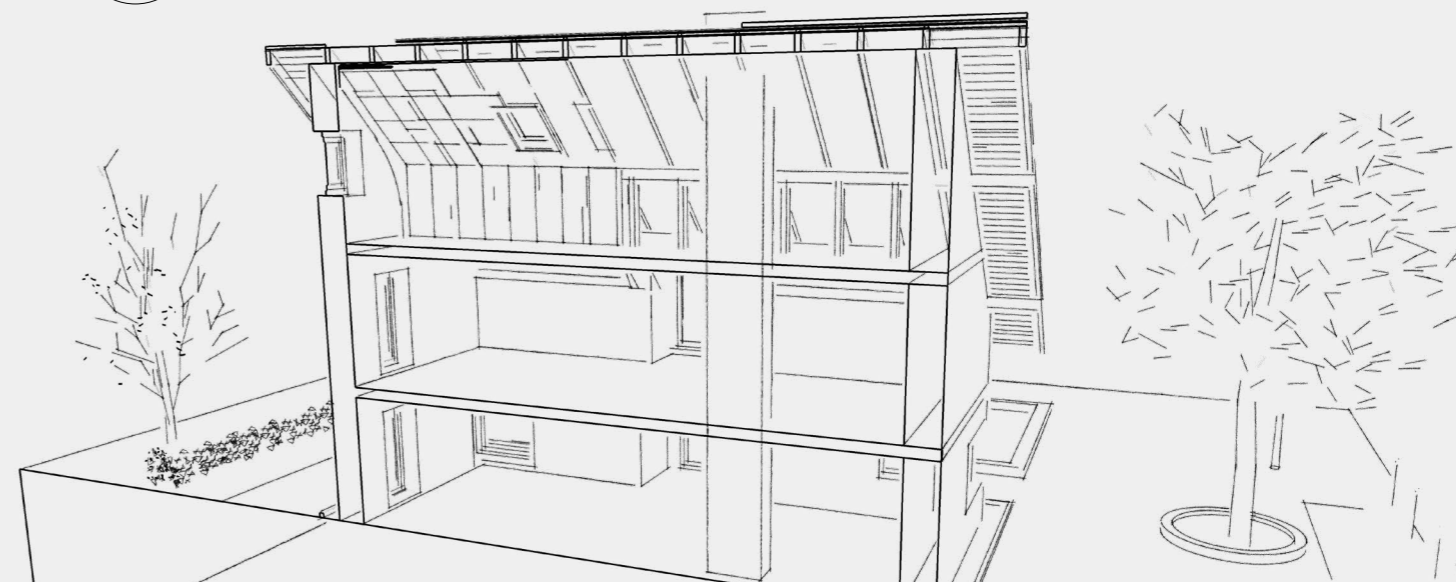
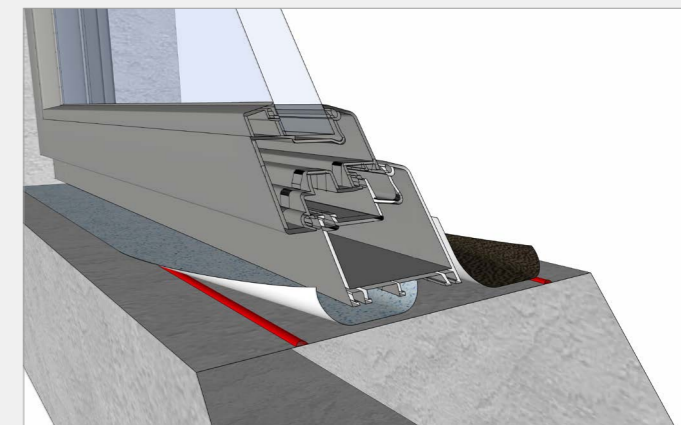
COSMO® DS-420.110

Caractéristiques spéciales :

- Adhérence initiale élevée et obtention rapide de la ténacité fonctionnelle
- Non auto-adhésive après durcissement
- Étanchéité des joints



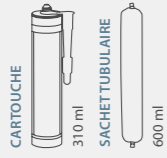
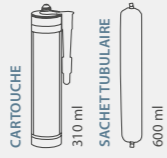
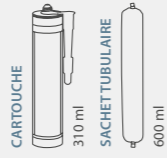
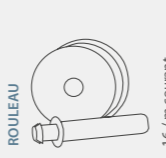
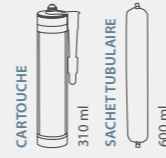
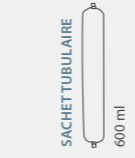
GRUPE DE PRODUITS **DS**



! Pour un aperçu de nos applications, reportez-vous aux pages 12-13

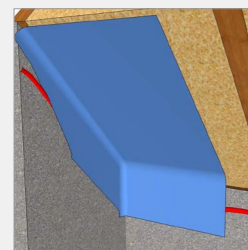
Liste d'applications

Comparaison de nos colles COSMO®

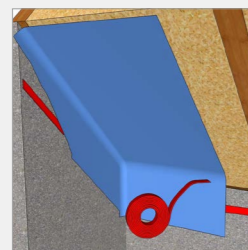
Désignation du produit	 COSMO® DS-420.110	 COSMO® DS-420.240	 COSMO® DS-470.900 BIOSOURCÉ	 COSMO® DS-450.110 PowerFilm	 COSMO® HD-110.110	 COSMO® HD-100.510
Produit	Colle d'étanchéité pour écrans pare-vapeur	Colle d'étanchéité pour écrans pare-vapeur	Colle d'étanchéité pour écrans pare-vapeur	Colle d'étanchéité	Colle d'étanchéité pour écrans pare-vapeur / écrans de sous-toiture	Colle d'étanchéité de montage
Base	Dispersion	Dispersion	Dispersion	TPE	Colle MS à 1 composant	Colle STP à 1 composant
Utilisation						
Écrans pare-vapeur / barrières pare-vapeur « à l'intérieur »	●	●	●	●	●	○
Bandes couvre-joint pour le montage de portes et fenêtres « à l'intérieur »	●	●	●	●	●	●
Bandes couvre-joint pour le montage de portes et fenêtres « à l'extérieur »	○	○	○	●	●	●
Écrans de sous-toiture « Extérieur »	○	○	○	○	●	○
Bandes de façade « Extérieur »	○	○	○	○	●	○

● convient exceptionnellement bien ○ convient à certaines conditions ○ ne convient pas

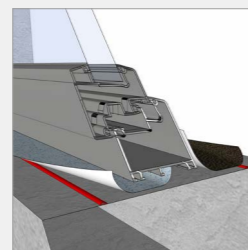
Applications



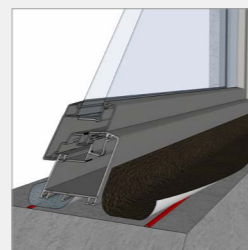
Écrans pare-vapeur / barrières pare-vapeur « à l'intérieur »



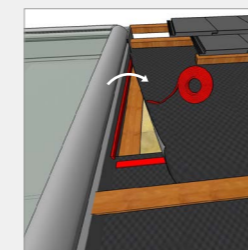
Bandes couvre-joint pour le montage de portes et fenêtres « à l'intérieur »



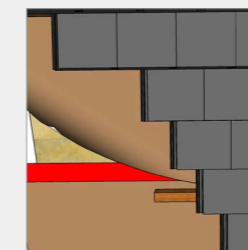
Bandes couvre-joint pour le montage de portes et fenêtres « à l'extérieur »



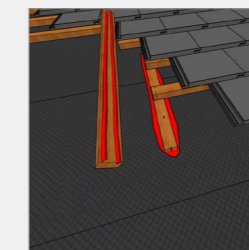
Applications



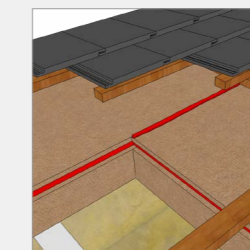
Écrans de sous-toiture « Extérieur » Exemple : tabatière)



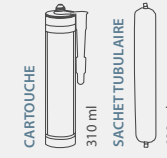
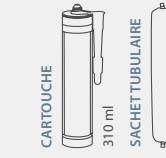


Bandes de façade « Extérieur »



Étanchéification des clous « Extérieur »



Étanchéification des collages bord à bord et des joints Panneaux isolants en fibres de bois « à l'extérieur et à l'intérieur »

Désignation du produit	 COSMO® HD-100.495	 COSMO® PU-100.120	 COSMO® PU-160.230	 COSMO® SL-680.120
Produit	Colle d'étanchéité de montage	Colle d'étanchéité pour écrans de sous-toiture	Pâte d'étanchéité pour clous	Colle TPU
Base	Colle STP à 1 composant	Colle PUR à 1 composant	Colle PUR à 1 composant	Colle TPU à 1 composant
Utilisation				
Écrans de sous-toiture « Extérieur »	○	●	○	●*
Bandes de façade « Extérieur »	○	●	○	●*
Étanchéification des clous « Extérieur »	○	●	●	○
Étanchéification des arêtes de coupe « Extérieur »	○	○	○	●*
Étanchéification des collages bord à bord et des joints Panneaux isolants en fibres de bois « à l'extérieur et à l'intérieur »	●	●	○	○

* Pour écrans de sous-toiture et bandes de façade en TPU.

● convient exceptionnellement bien ○ convient à certaines conditions ○ ne convient pas

Nos prestations de service après-vente et de conseil

Weiss, un partenaire compétent et fort

De plus en plus forts pour vous !

Weiss est synonyme de prestations de haute qualité dans le secteur de la **technologie des colles et des éléments sandwich**.

Depuis des décennies, Weiss place la barre très haut sur le marché en ce qui concerne la qualité et les prestations de service. Avec notre programme de colles et d'éléments sandwich très riche, nous proposons une multitude de solutions pour de nombreux champs d'application.

Le conseil et le service après-vente font partie des compétences fondamentales élémentaires de notre société. Pour toutes les questions techniques concernant l'utilisation de nos produits, les conseillers de notre service après-vente sont à votre disposition et vous conseillent de manière professionnelle. Nous prenons vos questions au sérieux et nous proposons des solutions permettant d'obtenir des résultats optimaux.



Notre centre de service après-vente est à votre disposition :

+49 (0) 2773 / 815-255
+49 (0) 2773 / 815-274

Nos prestations de service après-vente et de conseil



Assistance pour la création du profil d'exigences



Conseil dans le choix des colles



Indications pour l'optimisation de la géométrie des surfaces de collage



Recommandations pour la rationalisation des procédures de travail



Recommandation d'appareils de dosage appropriés ainsi que de techniques d'application et de pression



Optimisation des postes de travail pour la mise en œuvre des colles



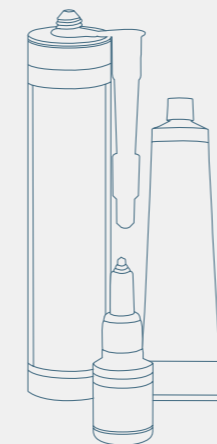
Conseil pour toutes les questions relatives aux substances et aux matières dangereuses



Création et modification de colles par notre service de développement et recherche

Private Label

3 étapes pour l'application de votre marque commerciale



3 étapes simples pour l'application de votre Private Label !

Nous fabriquons et confectionnons volontiers un grand nombre de nos produits dans vos emballages customisés (Private Label).

Très flexibles, nous vous offrons notre longue expérience tout en prêtant la plus grande attention à vos souhaits. Profitez de la haute qualité et de la fiabilité de nos produits pour votre propre marque.

Commandez votre colle Private Label en tout confort, en seulement 3 étapes.

Étape 1 :

Choisissez le conditionnement et les types de colle dans notre programme standard.



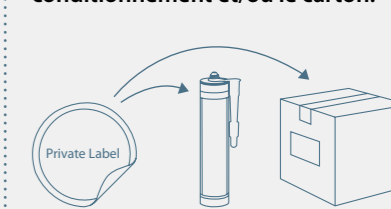
Étape 2 :

Choisissez l'emballage standard adapté et le nombre de pièces sur la palette ou dans le carton.

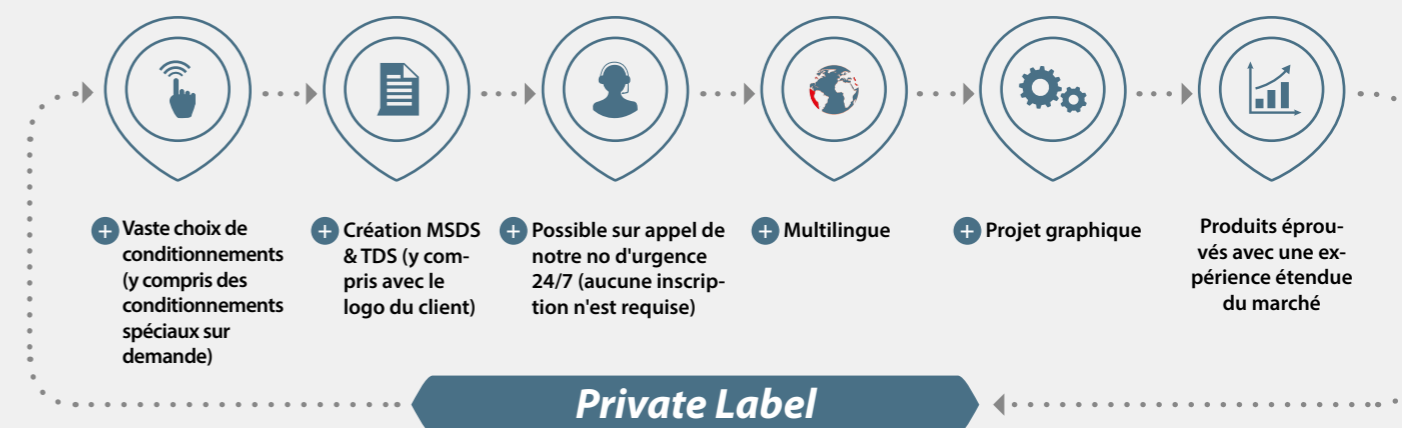


Étape 3 :

Envoyez-nous votre étiquette (Label) préparée au préalable pour le conditionnement et/ou le carton.



En outre, Weiss propose un paquet tout inclus pour configurer votre Private Label selon vos désirs :



Aperçu de notre assortiment

Redécouvrez la qualité, grâce aux produits performants de Weiss :



COSMO® Colles

Collages résistants et durables

COSMO® CA (cyanoacrylate)
COSMO® PU (colles polyuréthane)
COSMO® CL (produits de nettoyage)
COSMO® SL (colles à diffusion)
COSMO® HD (colles hybrides)
COSMO® EP (colles résine époxyde)
COSMO® DS (colles à dispersion)
COSMO® SP (produits accessoires)

Domaines d'application

- + Fenêtres et portes
- + Transports / nautique
- + Industrie
- + Montage
- + Construction à sec
- + Collage étanche à l'air
- + Industrie du bois et de l'ameublement
- + Construction de conteneurs
- + Éléments sandwich
- + Protection contre l'incendie
- + Industrie publicitaire

Avez-vous des questions ?

Notre centre de service
Secteur d'activité colles :

+49 (0) 2773 / 815 - 255
+49 (0) 2773 / 815 - 274



COSMO® Éléments sandwich

Une infinité d'options design

COSMO® Therm (isolation thermique)
COSMO® Silent (phono-isolant)
COSMO® Protect (anti-irruption)
COSMO® Design (rainuré)
COSMO® Tech (customisé)
COSMO® Frame (élargissement des châssis)

Domaines d'application

- + Fenêtre et façade
- + Construction de portes
- + Industrie
- + Construction de véhicules
- + Construction de remorques
- + Construction de cloisons
- + Construction de portails
- + Construction de conteneurs
- + Économie d'énergie
- + Protection contre l'incendie
- + Antieffraction
- + Insonorisation

Avez-vous des questions ?

Notre centre de service
Secteur d'activité éléments sandwich :

+49 (0) 2773 / 815 - 321

Notre centre de service
Secteur d'activité façade :

+49 (0) 5245 / 9241 - 21



PUDOL Produit de nettoyage et entretien

La propreté rafraîchit les esprits

PUDOL SOFT

Produit de nettoyage doux pour matériaux délicats

PUDOL CARE

Produit d'entretien qui assure brillance et hygiène

PUDOL POWER

Produit de nettoyage puissant pour la saleté extrême

PUDOL FRESH

Produit de nettoyage qui assure propreté et air frais

Domaines d'application

- + Sols
- + Sanitaires
- + Entretien du linge
- + Industrie alimentaire
- + Ménage et gastronomie
- + Fenêtres et vitres
- + Lave-vaisselle
- + Tapis et coussins
- + Industrie et ateliers
- + Automobiles
- + Nettoyage de la peau
- + Protection de la peau

Avez-vous des questions ?

Notre centre de service PUDOL :

+49 (0) 2743 / 9212 - 0



Usine I
Weiss Chemie + Technik
GmbH & Co. KG
Hansastr. 2
D-35708 Haiger

Tél. : +49 (0) 2773 / 815 - 0
Fax : +49 (0) 2773 / 815 - 200
E-mail : ks@weiss-chemie.de

www.weiss-chemie.de

made by weiss

Usine II
Weiss Chemie + Technik
GmbH & Co. KG
Siemensstr. 8
D-33442 Herzebrock-Clarholz

Tél. : +49 (0) 5245 / 9241 - 0
Fax : +49 (0) 02773-815-300
E-mail : se@weiss-chemie.de

PUDOL



Une filiale du groupe
Weiss

La propreté rafraîchit les esprits

Pudol Chemie GmbH & Co. KG
Bahnhofstr. 2
D-57520 Niederdreisbach

Tél. : +49 (0) 2743 / 9212 - 0
Fax : +49 (0) 2743 / 9212 - 71
E-mail : info@pudol.de
www.pudol.de