

**COSMO® Colles**  
Solutions pour la construction



# Ensemble vers le succès

Un partenaire fort

weiss

La qualité, le service après-vente et un haut niveau de fiabilité constituent les piliers du succès de notre groupe d'entreprises. Au cours des dernières années, notre portefeuille de services n'a cessé de s'améliorer et de se développer, grâce aussi à l'acquisition de nouvelles entreprises. À l'heure actuelle, environ 325 salariés dans quatre sites travaillent au succès de notre groupe.



## Entreprise

Grâce au partage des compétences essentielles en matière de colles et d'éléments sandwich, nous sommes en mesure d'offrir à nos clients des solutions avantageuses de haute qualité technique.

En Europe, nous comptons parmi les principaux fabricants dans les deux segments du marché ; en outre, nous commercialisons nos produits dans des pays non européens de plus en plus nombreux, comme la Chine ou les États-Unis.

## Histoire de l'entreprise

Depuis la fondation de l'entreprise en 1815, Weiss, petit producteur de colle de peau, est devenu un établissement industriel actif au niveau international dans la conception de systèmes de collage et d'éléments sandwich modernes. Grâce à notre passion pour la qualité et à notre désir de répondre aux attentes élevées de nos clients, nous sommes désormais un partenaire fiable et reconnu sur le marché.

## Gamme de produits de haut niveau

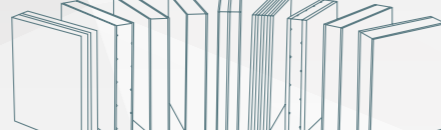
### Secteur d'activité Colles



#### Collages résistants et durables

Les techniques d'assemblage traditionnelles, comme le rivetage, le brasage, le soudage ou le vissage, sont de plus en plus remplacées par des systèmes de collage modernes qui offrent une multitude d'avantages. Notre assortiment comprend plus de 400 variantes de colles de surface, de colles de construction, de colles instantanées et de colles spéciales pour les domaines d'application les plus divers.

### Secteur d'activité Éléments sandwich



#### Une infinité d'options design


Notre assortiment compte plus de 5 000 variantes d'éléments sandwich. La grande variété de finitions et de matériaux d'âme disponibles ainsi que les innombrables possibilités de combinaison et de traitement offrent une infinité d'options design pour l'élément fini.

### PUDOL Produit de nettoyage et entretien



#### La propreté rafraîchit les esprits

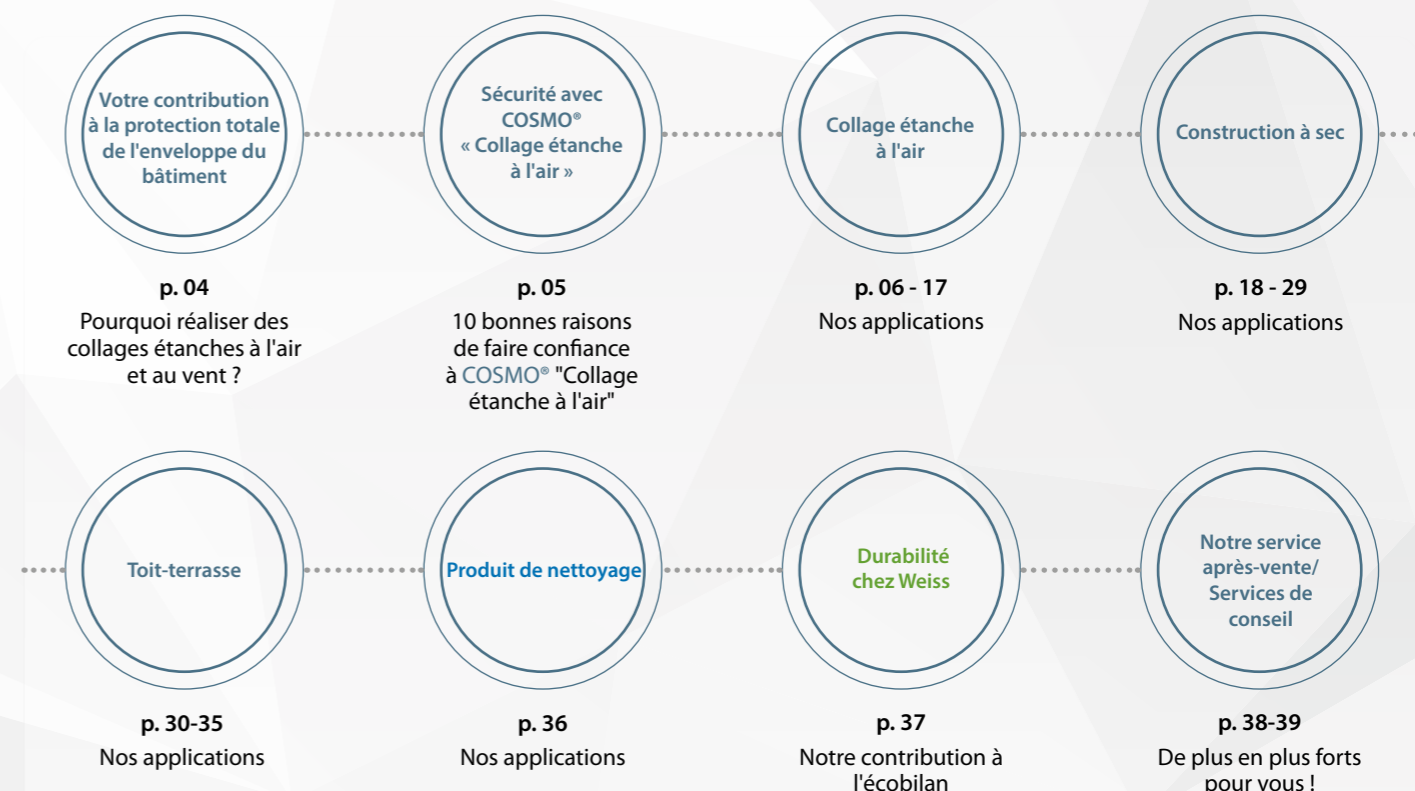
PUDOL est synonyme de qualité exceptionnelle dans le secteur des produits de nettoyage dédiés aux activités commerciales. En plus d'une gamme complète de produits de nettoyage et soin pour différentes applications, nous offrons un service après-vente complet avec des solutions et des avantages intéressants.

 Une filiale du groupe Weiss

 Weiss est la seule entreprise au monde qui produit des colles et des éléments sandwich.

## Agenda

Weiss offre des systèmes de collage très résistants, taillés sur mesure pour répondre aux exigences du **collage étanche à l'air, de la construction à sec et des toits-terrasses**. Forts de notre longue expérience dans la construction et de nos échanges fréquents avec des fournisseurs de systèmes et des utilisateurs du secteur industriel et artisanal, et grâce à notre participation à des communautés de recherche, nous disposons de bases solides, qui nous permettent de toujours élargir notre offre dans la technique du collage.



## Certifications

### Colles à faible émission Weiss

#### Produits sous licence GEV-EMICODE®

L'EMICODE® est un standard reconnu identifiant des produits de construction (p.ex. colles) sains et un label de qualité attestant de leur faible émission de COV. Les produits identifiés par l'EMICODE® sont des produits de construction modernes, sans solvant et à faible émission. [www.emicode.de](http://www.emicode.de)



### Le marquage "Vérfifié biosourcé DIN"

Un label de qualité neutre et transparent en ce qui concerne les proportions de carbone biosourcé et la qualité des produits. Il facilite la recherche des produits qui protègent nos ressources. La présence sur nos produits du marquage "Vérfifié biosourcé DIN" atteste que nous utilisons des matières premières biosourcées et que nous les soumettons à des contrôles réguliers. [www.dincertco.de](http://www.dincertco.de)



8C092

## Votre contribution à la protection totale de l'enveloppe du bâtiment

Pourquoi réaliser des collages étanches à l'air et au vent ?

Le sujet de l'"étanchéité à l'air de l'enveloppe du bâtiment" est devenu de plus en plus important ces dernières années, et non seulement à cause du coût de plus en plus élevé de l'énergie et de l'impact environnemental. La conservation des bâtiments historiques joue également un rôle important car elle permet d'éviter efficacement des mesures de réparation dispendieuses liées à la détérioration des constructions.

### L'enveloppe du bâtiment étanche à l'air...



...offre une protection durable contre la détérioration du bâtiment !



...réduit les coûts en économisant l'énergie.



...protège la valeur du bâtiment.



...satisfait aux dispositions légales concernant les normes de construction.



...assure un climat ambiant sain.



...améliore le facteur de confort.



...offre une protection contre les moisissures.



...économise l'énergie en réduisant les émissions de CO<sub>2</sub>.



...contribue à l'amélioration du climat et à la réalisation des objectifs climatiques pour 2050.

## Sécurité avec COSMO® "Collage étanche à l'air"

10 bonnes raisons de faire confiance à COSMO® "Collage étanche à l'air"

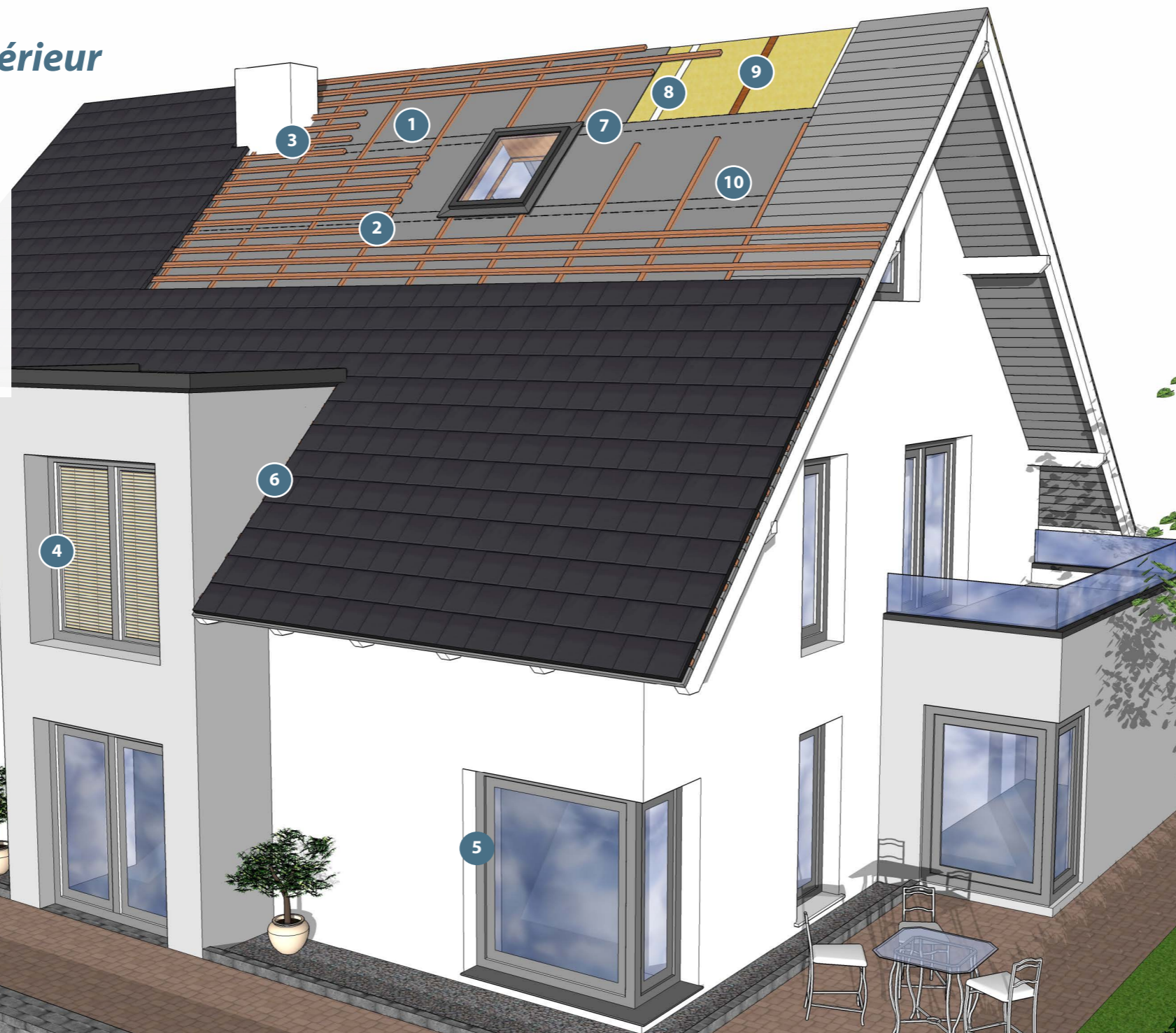


# Collage étanche à l'air - Extérieur

## Aperçu de nos applications

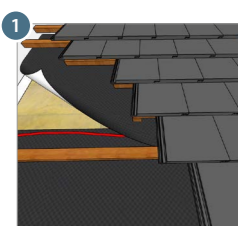
Pourquoi faudrait-il réaliser des bâtiments dont l'extérieur est étanche au vent ?

Les enveloppes de bâtiment résistantes au vent et à la pluie protègent l'isolation contre des agents extérieurs comme la pluie, la neige et le vent. Le collage des matériaux utilisés pour les bandes de sous-toiture et de façade et pour l'étanchéification des contre-lattes doit être durablement résistant au vent et à la pluie. Weiss-Chemie offre la solution idéale avec le portefeuille compact "Tout pour le toit" développé pour les applications extérieures les plus diverses.

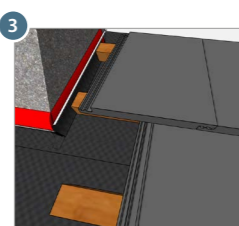


### Groupes de produits

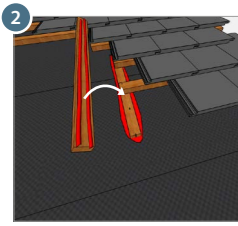
- DS** COSMO® DS (colles à dispersion)
- HD** COSMO® HD (colles hybrides)
- PU** COSMO® PU (colles polyuréthane)
- SL** COSMO® SL (colles à diffusion)
- SP** COSMO® SP (produits accessoires)



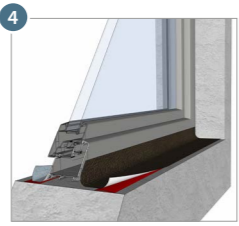
**1** Collage de chevauchement avec p.ex. **COSMO® PU-100.120**  
 Pour davantage d'informations, reportez-vous à la page 8.



**3** Collage / étanchéification d'écrans de sous-toiture dans la zone de raccordement à la cheminée avec p.ex. **COSMO® PU-100.120**  
 Pour davantage d'informations, reportez-vous à la page 8.



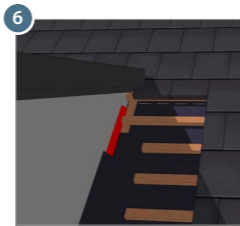
**2** Pâte d'étanchéité fluide pour l'étanchéification des bandes de sous-toiture, des écrans de sous-toiture et des bandes de façade dans la zone des agrafes à clou / l'étanchéification des contre-lattes avec p.ex. **COSMO® PU-160.230**  
 Pour davantage d'informations, reportez-vous à la page 8.



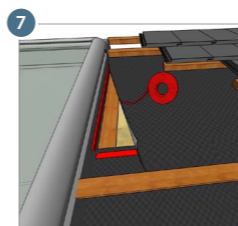
**4** Traitement préliminaire du support pour la pose de bandes couvre-joint auto-adhésives au niveau des embrasures des portes et des fenêtres avec p.ex. **COSMO® SP-830.180** pour le montage RAL  
 Pour davantage d'informations, reportez-vous à la page 9.



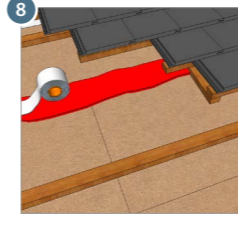
**5** Collage de bandes couvre-joint au niveau des embrasures extérieures des portes et des fenêtres avec p.ex. **COSMO® HD-100.510** pour le montage RAL  
 Pour davantage d'informations, reportez-vous à la page 9.



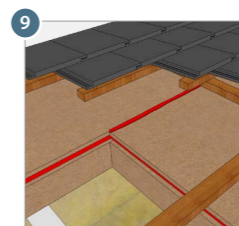
**6** Collage et étanchéification d'écrans de sous-toiture dans la zone des lucarnes avec p.ex. **COSMO® HD-110.110**  
 Pour davantage d'informations, reportez-vous à la page 9.



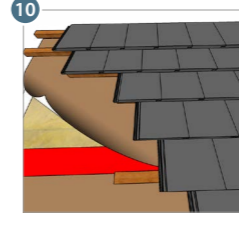
**7** Collage et étanchéification d'écrans de sous-toiture dans la zone de raccordement de tabatières avec p.ex. **COSMO® DS-450.110**  
 Pour davantage d'informations, reportez-vous à la page 10.



**8** Comme agent de liaison / pour l'optimisation de l'adhérence des subjectiles les plus divers avec p.ex. **COSMO® SP-830.180**  
 Pour davantage d'informations, reportez-vous à la page 10.



**9** Étanchéification de collages bord à bord et de joints entre panneaux isolants en fibres de bois avec p.ex. **COSMO® SL-680.120**  
 Pour davantage d'informations, reportez-vous à la page 10.



**10** Collage de raccordement et de chevauchement des bandes de sous-toiture et de façade revêtues en TPU avec p.ex. **COSMO® SL-680.120**  
 Pour davantage d'informations, reportez-vous à la page 10.

# Collage étanche à l'air

## Enveloppe du bâtiment - Extérieur

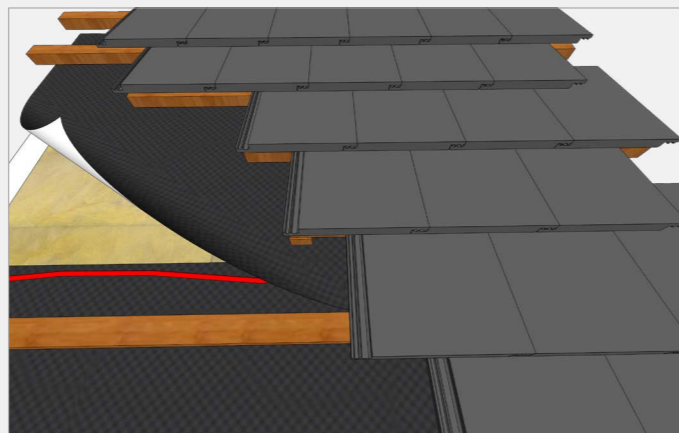
### 1 Colle d'étanchéité pour le collage et l'étanchéification...

- des zones de chevauchement des bandes de sous-toiture et des bandes de façade.

#### COSMO® PU-100.120

##### Caractéristiques spéciales :

- Caractéristiques optimales de pénétration dans la couche non-tissée
- Interruption de l'effet d'absorption du non-tissé
- Résistance à la chaleur jusqu'à +120 °C



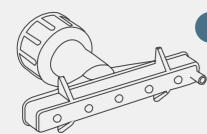
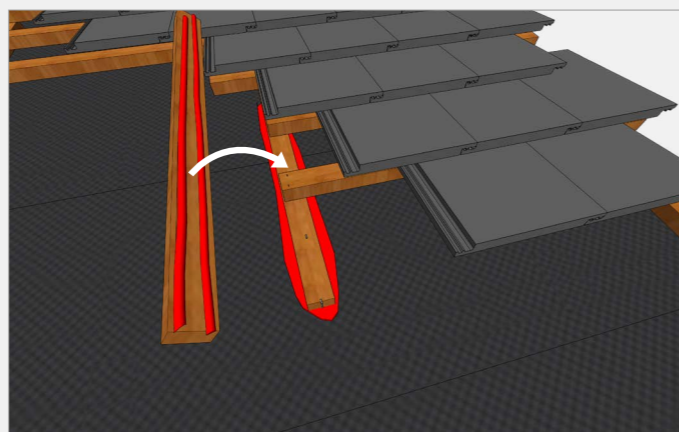
### 2 Colle d'étanchéité fluide pour l'étanchéification...

- des bandes de sous-toiture et des bandes de façade dans la zone des agrafes à clou / l'étanchéification des contre-lattes

#### COSMO® PU-160.230

##### Caractéristiques spéciales :

- Maniement très facile du flacon doseur
- Interruption de l'effet d'absorption du non-tissé
- Caractéristiques optimales de pénétration dans la couche non-tissée



#### ! Buses à surfaces pour colles et produits d'étanchéité COSMO® SP-810.510

Les buses à surfaces assurent une application uniforme de la colle sur une largeur de 20-75 mm. Parfaitement adaptées aux lattes de 48 mm et 60 mm.

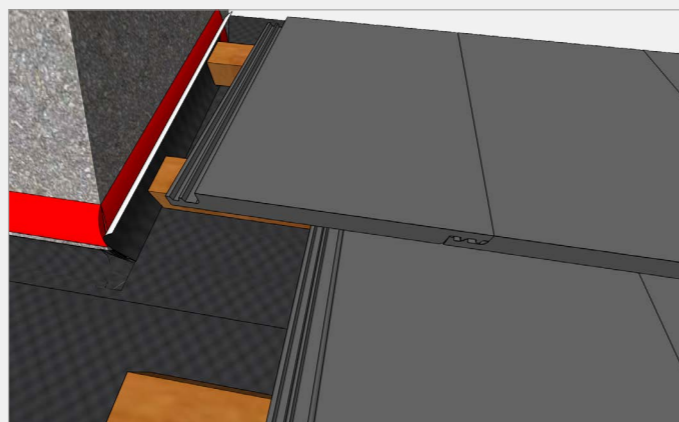
### 3 Colle d'étanchéité pour le collage et l'étanchéification...

- des raccordements au niveau des cheminées, murs, frontons, tabatières, lucarnes, etc.
- des pointes à tête d'homme et des pointes à agrafe dans la zone des contre-lattes

#### COSMO® PU-100.120

##### Caractéristiques spéciales :

- Caractéristiques optimales de pénétration dans la couche non-tissée
- Interruption de l'effet d'absorption du non-tissé
- Résistance à la chaleur jusqu'à +120 °C



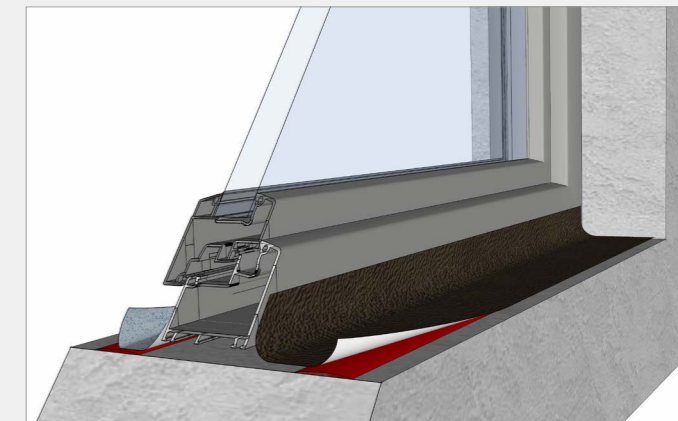
### 4 Première couche / couche de fond...

- pour le traitement préliminaire du subjectile avant la pose de bandes couvre-joint auto-adhésives au niveau des embrasures des portes et des fenêtres – pour le montage RAL

#### COSMO® SP-830.180

##### Caractéristiques spéciales :

- Préparation optimale du matériau subjectile
- Résistance d'adhésion forte à la bande couvre-joint grâce aux caractéristiques auto-adhésives
- Temps d'évaporation court
- Résistant au gel



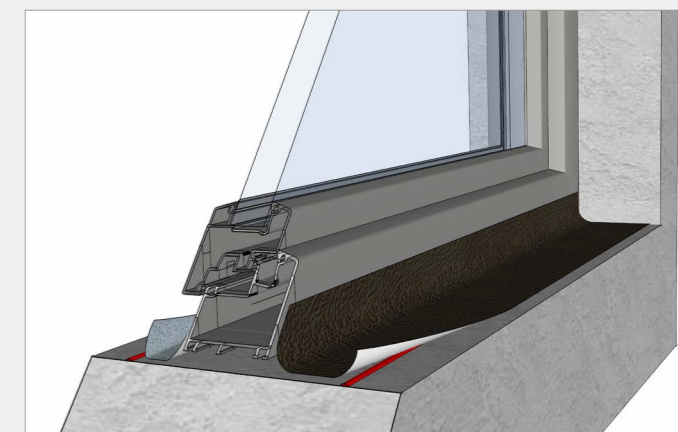
### 5 Colle d'étanchéité de montage...

- pour le collage des bandes couvre-joint au niveau des embrasures extérieures des portes et des fenêtres – pour le montage RAL

#### COSMO® HD-100.510

##### Caractéristiques spéciales :

- Compense la dilatation des différents matériaux
- Résistante aux intempéries à l'extérieur
- Résistant au gel



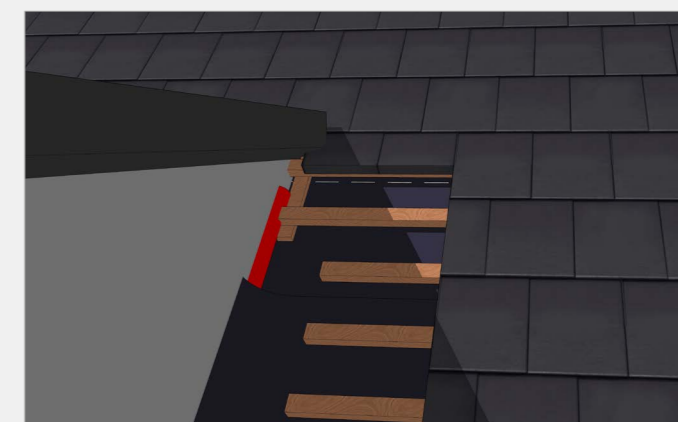
### 6 Colle d'étanchéité pour le collage et l'étanchéification...

- des raccordements au niveau des lucarnes, cheminées, murs, frontons, tabatières, etc.
- des zones de chevauchement des bandes de sous-toiture et des bandes de façade, des barrières et des écrans pare-vapeur

#### COSMO® HD-110.110

##### Caractéristiques spéciales :

- Colle à durcissement chimique pour l'intérieur et l'extérieur
- Joint autocollant, élastique
- Obtention rapide de la ténacité fonctionnelle.



# Collage étanche à l'air

## Enveloppe du bâtiment - Extérieur

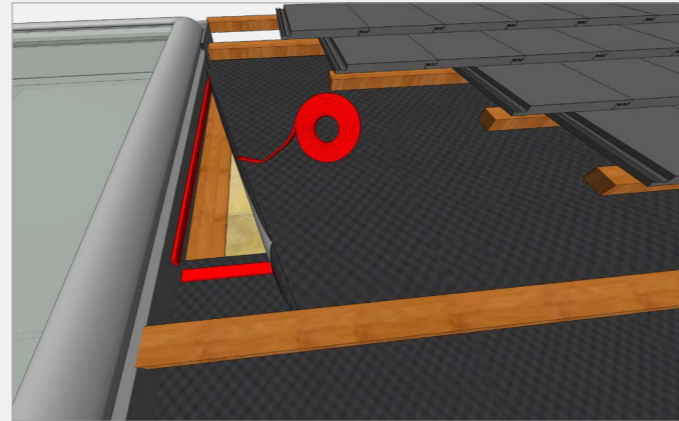
### 7 PowerFilm : Colle en rouleau pour le collage et l'étanchéification...

- des raccordements au niveau des tabatières, lucarnes, cheminées, murs, frontons, etc.
- des zones de chevauchement des bandes de sous-toiture et des bandes de façade., des barrières et des écrans pare-vapeur

**COSMO® DS-450.110**

#### Caractéristiques spéciales :

- Traitement facile, rapide et propre
- Aucun temps de séchage
- Adhérence initiale élevée



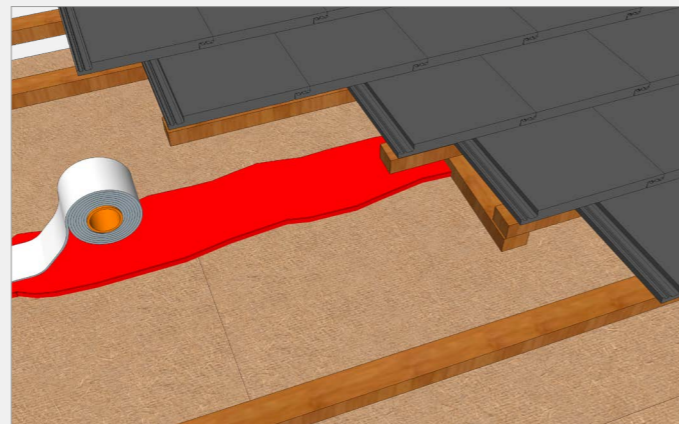
### 8 Première couche / couche de fond...

- comme agent de liaison / pour l'optimisation de l'adhérence de bandes adhésives à base d'acrylate, butyle et bitume sur différents supports absorbants

**COSMO® SP-830.180**

#### Caractéristiques spéciales :

- Sans solvant, auto-adhésif, très bonne pénétration en profondeur
- Temps d'évaporation court
- Bonne résistance à l'eau
- Résistant au gel



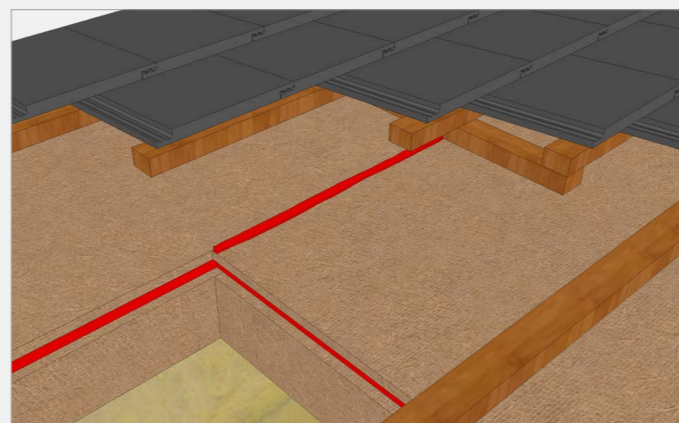
### 9 Colle d'étanchéité...

- pour l'étanchéification de collages bord à bord et de joints entre panneaux isolants en fibres
- pour les collages de montage et de réparation

**COSMO® HD-100.483**

#### Caractéristiques spéciales :

- Étanchéité des joints, non moussant
- Bonne résistance aux agents atmosphériques
- Durablement élastique avec, en même temps, une résistance élevée



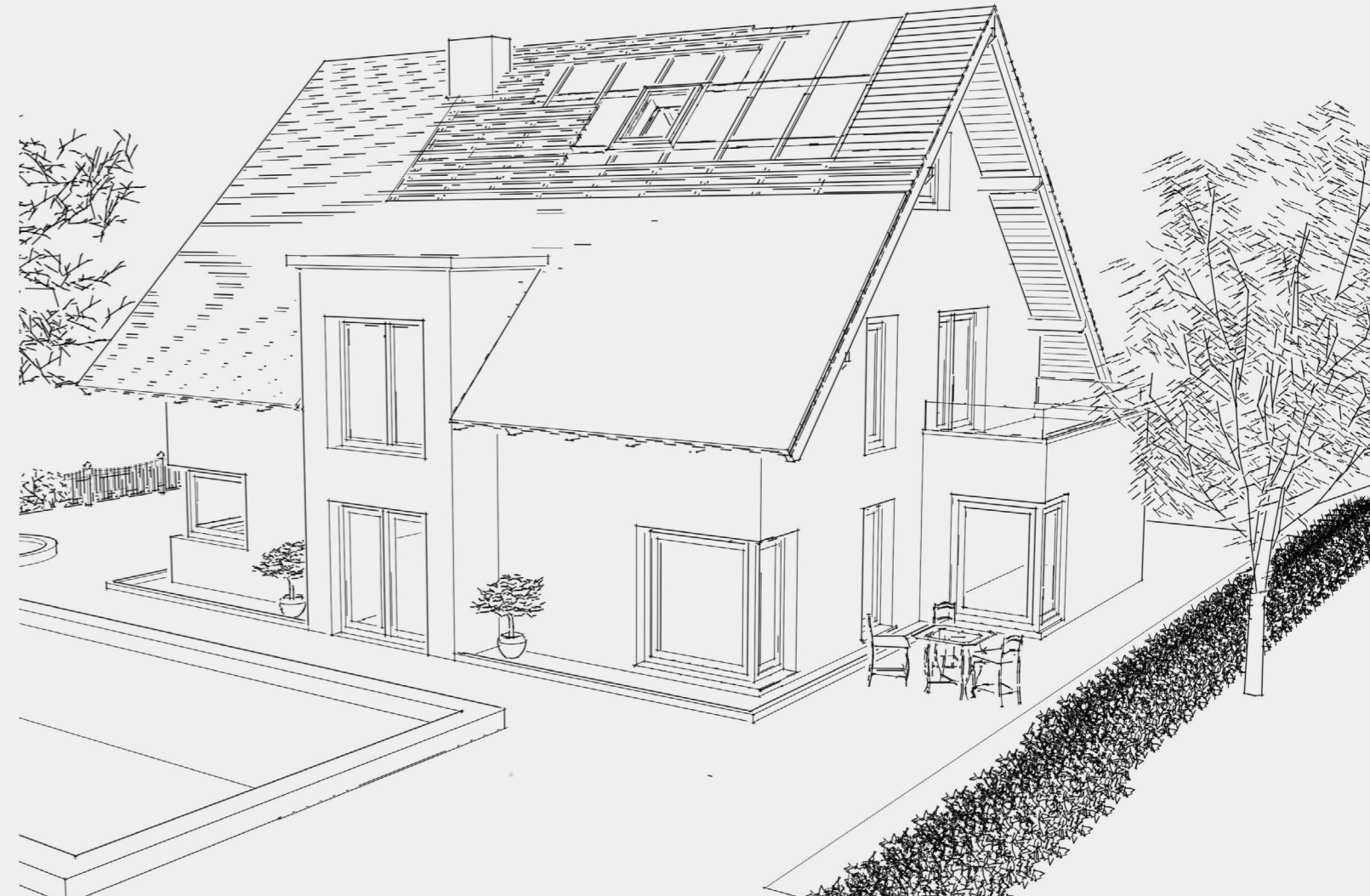
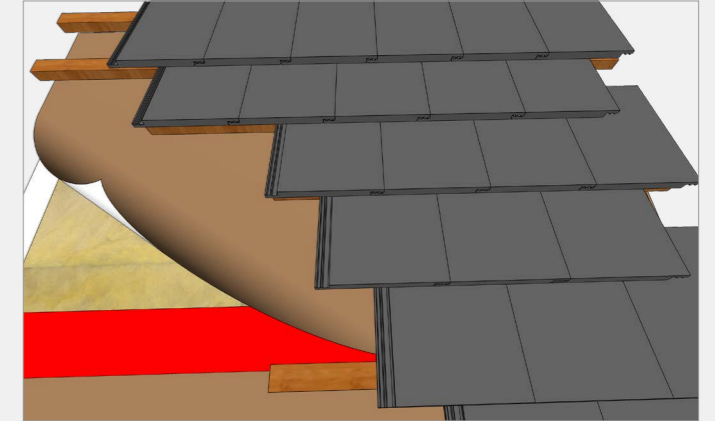
### 10 Colle pour bandes en TPU de collage et étanchéification

- des zones de chevauchement des bandes de sous-toiture et des bandes de façade.
- des raccordements au niveau des tabatières, lucarnes, cheminées, murs, frontons, etc.
- ainsi que pour l'étanchéification des arêtes de coupe

**COSMO® SL-680.120**

#### Caractéristiques spéciales :

- adhésion très rapide et forte avec un spectre d'adhérence large
- Collage de chevauchement / réparation et étanchéification des arêtes de coupe
- Couvre les fissures



# Collage étanche à l'air - Intérieur

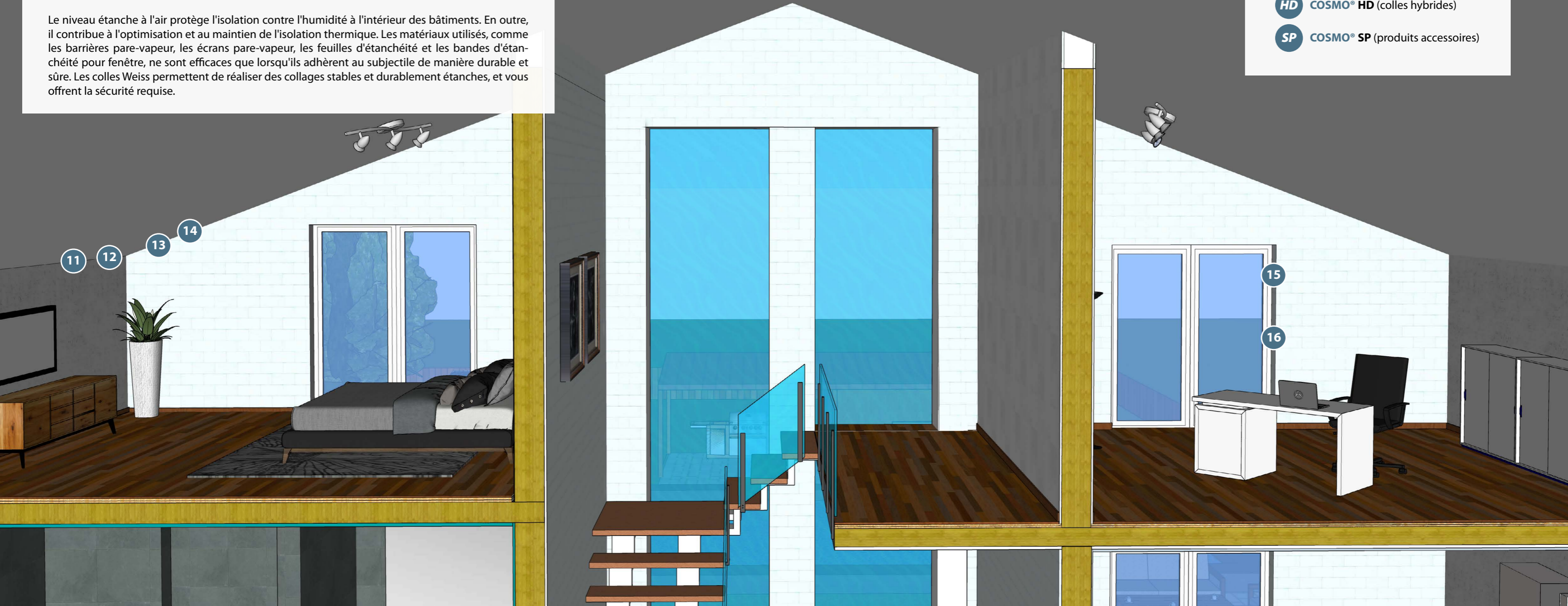
## Aperçu de nos applications

### Pourquoi faudrait-il réaliser des bâtiments dont l'intérieur est étanche à l'air ?

Le niveau étanche à l'air protège l'isolation contre l'humidité à l'intérieur des bâtiments. En outre, il contribue à l'optimisation et au maintien de l'isolation thermique. Les matériaux utilisés, comme les barrières pare-vapeur, les écrans pare-vapeur, les feuilles d'étanchéité et les bandes d'étanchéité pour fenêtre, ne sont efficaces que lorsqu'ils adhèrent au support de manière durable et sûre. Les colles Weiss permettent de réaliser des collages stables et durablement étanches, et vous offrent la sécurité requise.

### Groupes de produits

- DS** COSMO® DS (colles à dispersion)
- HD** COSMO® HD (colles hybrides)
- SP** COSMO® SP (produits accessoires)



**11** Collage de raccordement avec p.ex. **COSMO® DS-420.240** pour écrans pare-vapeur / barrières pare-vapeur sur p.ex. des subjectiles minéraux bruts

! Pour davantage d'informations, reportez-vous à la page 14.

**13** Collages de raccordement des écrans / barrières pare-vapeur avec p.ex. **COSMO® DS-450.110, la colle en rouleau !**

! Pour davantage d'informations, reportez-vous à la page 14.

**12** Collages de raccordement des écrans / barrières pare-vapeur avec p. ex. **COSMO® DS-470.900, la solution biosourcée !**

! Pour davantage d'informations, reportez-vous à la page 14.

**14** Collages de raccordement des écrans / barrières pare-vapeur avec p. ex. **COSMO® HD-110.110, la solution réactive**

! Pour davantage d'informations, reportez-vous à la page 14.

**15** Traitement préliminaire du support pour la pose de bandes couvre-joint auto-adhésives au niveau des embrasures des portes et des fenêtres avec p.ex. **COSMO® SP-830.180** pour le montage RAL ainsi que comme agent de liaison pour bandes adhésives en acrylate, butyle et bitume sur différents subjectiles absorbants

! Pour davantage d'informations, reportez-vous à la page 15.

**16** Collage de bandes couvre-joint au niveau des embrasures intérieures des portes et des fenêtres avec p.ex. **COSMO® DS-420.110** pour le montage RAL

! Pour davantage d'informations, reportez-vous à la page 15.

## COSMO® BIOSOURCÉ

Nos **colles biosourcées** contribuent activement à la protection de l'environnement : En tant que produits innovants, elles ont été développées avec un égard tout particulier à la protection des ressources épuisables, sans perdre de vue l'excellence de la qualité, qui pour nous est une évidence.

Entretemps, il existe de nombreuses possibilités de traitement et de valorisation des différents matériaux biosourcés, comme les amidons, les huiles végétales, les résines, les lignines, les protéines, et beaucoup plus encore. Les matières premières renouvelables peuvent être employées avec succès dans les colles aussi. En remplaçant les matières premières fossiles, nous avons réussi à développer des colles qui contiennent une bonne quantité de produits biosourcés.

# Collage étanche à l'air

## Enveloppe du bâtiment - Intérieur

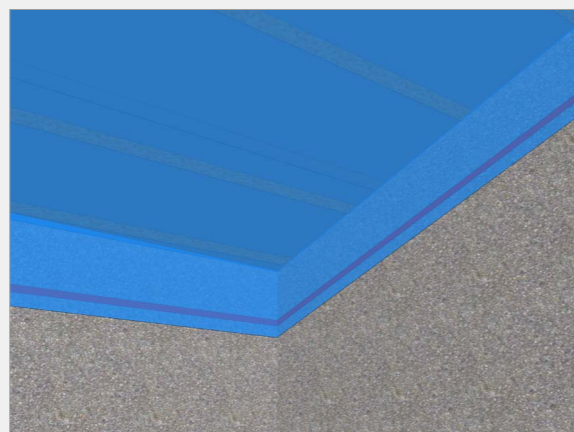
### 11 Colle d'étanchéité pour écrans pare-vapeur pour le collage et l'étanchéification...

- des raccords étanches à l'air des écrans pare-vapeur, des barrières pare-vapeur et des feuilles d'étanchéité sur différents supports constructifs.

**COSMO® DS-420.240**

#### Caractéristiques spéciales :

- Auto-adhésive après durcissement, joint de collage élastique
- Adhésion élevée sur différents types de films
- Adhésion initiale très élevée
- Conforme aux exigences de la norme DIN 4108-11



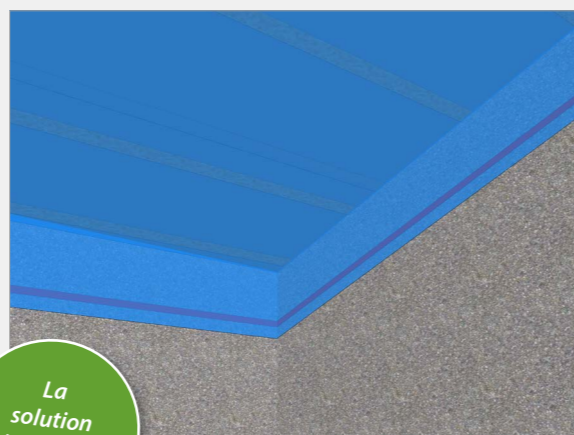
### 12 Colle d'étanchéité pour écrans pare-vapeur BIOSOURCÉE pour le collage et l'étanchéification...

- des raccords étanches à l'air des écrans pare-vapeur, des barrières pare-vapeur et des feuilles d'étanchéité sur différents supports constructifs.

**COSMO® DS-470.900**

#### Caractéristiques spéciales :

- Contient env. 47 % de carbone biosourcé
- Auto-adhésive après durcissement, joint de collage élastique
- Adhésion élevée sur différents types de films
- Adhésion initiale très élevée
- Conforme aux exigences de la norme DIN 4108-11



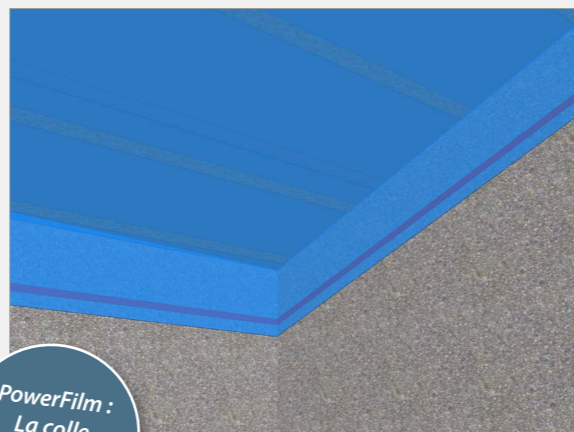
### 13 PowerFilm : Colle en rouleau pour le collage et l'étanchéification...

- des raccords étanches à l'air des écrans pare-vapeur, des barrières pare-vapeur et des feuilles d'étanchéité sur différents supports constructifs.

**COSMO® DS-450.110**

#### Caractéristiques spéciales :

- Traitement facile, rapide et propre
- Aucun temps de séchage
- Aucun outil de coupe n'est nécessaire



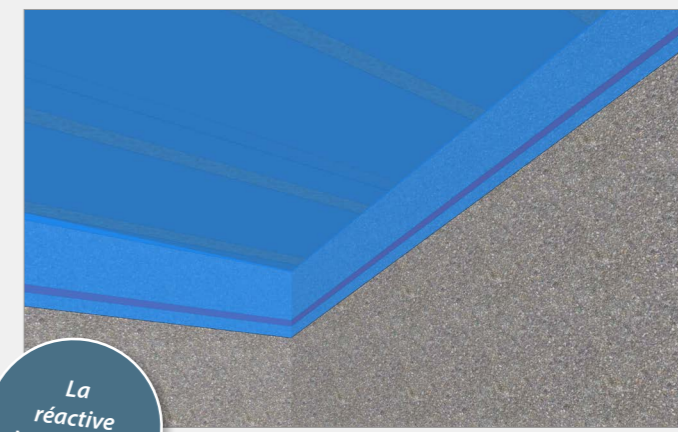
### 14 Colle d'étanchéité pour écrans pare-vapeur réactive pour le collage et l'étanchéification...

- des raccords étanches à l'air des écrans pare-vapeur, des barrières pare-vapeur et des feuilles d'étanchéité sur différents supports constructifs.

**COSMO® HD-110.110**

#### Caractéristiques spéciales :

- Colle à durcissement chimique pour l'intérieur et l'extérieur
- Joint autocollant, élastique
- Obtention rapide de la ténacité fonctionnelle.



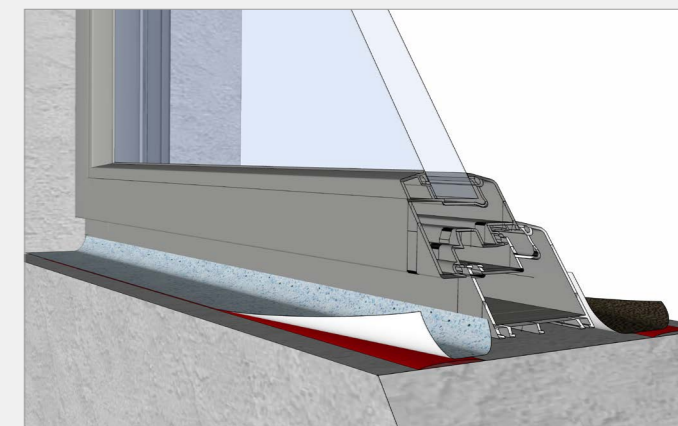
### 15 Primaire / couche de fond

- pour le traitement préliminaire du support avant la pose de bandes couvre-joint auto-adhésives au niveau des embrasures des portes et des fenêtres – pour le montage RAL
- comme agent de liaison / pour l'optimisation de l'adhérence de bandes adhésives à base d'acrylate, butyle et bitume sur différents supports absorbants

**COSMO® SP-830.180**

#### Caractéristiques spéciales :

- Préparation optimale du matériau support
- Résistance d'adhésion forte à la bande couvre-joint grâce aux caractéristiques auto-adhésives
- Temps d'évaporation court



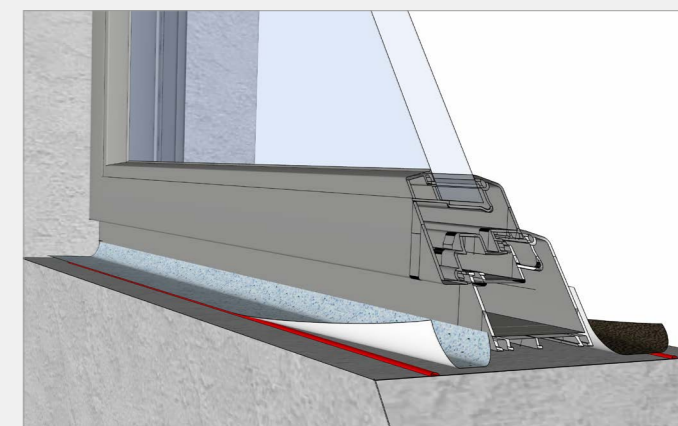
### 16 Colle d'étanchéité pour le montage...

- pour le collage de bandes couvre-joint au niveau des embrasures intérieures des portes et des fenêtres – pour le montage RAL :

**COSMO® DS-420.110**

#### Caractéristiques spéciales :

- Adhérence initiale élevée et obtention rapide de la ténacité fonctionnelle
- Rétrécissement réduit
- Colmatant des joints





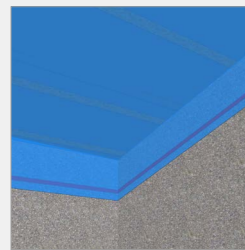
# Collage étanche à l'air

## Comparaison de nos colles COSMO®

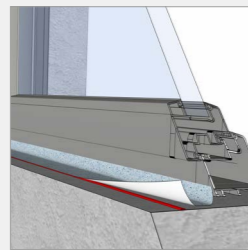
Désignation du produit	COSMO® DS-420.110	COSMO® DS-420.240	COSMO® DS-470.900 BIOSOURCÉS	COSMO® DS-450.110 PowerFilm	COSMO® HD-110.110	COSMO® HD-100.510
Produit	Écrans pare-vapeur Colle d'étanchéité	Écrans pare-vapeur Colle d'étanchéité	Écrans pare-vapeur Colle d'étanchéité	Colle	Colle d'étanchéité pour écrans pare-vapeur / écrans de sous-toiture	Colle étanchéifiantes de montage
Base	Dispersion	Dispersion	Dispersion	TPE	MS	STP
Utilisation						
Écrans pare-vapeur / barrières pare-vapeur « à l'intérieur »	●	●	●	●	●	●
Bandes couvre-joint pour le montage de portes et fenêtres « à l'intérieur »	●	●	●	●	●	●
Bandes couvre-joint pour le montage de portes et fenêtres « à l'extérieur »	◐	◐	◐	●	●	●
Écrans de sous-toiture « Extérieur »	◐	◐	◐	◐	●	◐
Bandes de façade « Extérieur »	◐	◐	◐	●	●	◐

● convient exceptionnellement bien   ◐ Adapté à certaines conditions   ○ ne convient pas

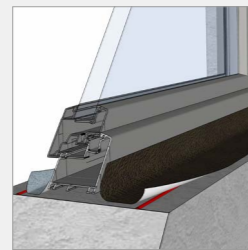
### Applications



Écrans pare-vapeur / barrières pare-vapeur "intérieur"



Bandes couvre-joint pour le montage de portes et fenêtres « à l'intérieur »



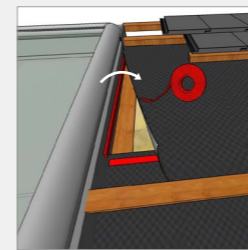
Bandes couvre-joint pour le montage de portes et fenêtres « à l'extérieur »

Désignation du produit	COSMO® HD-100.483	COSMO® PU-100.120	COSMO® PU-160.230	COSMO® SL-680.120
Produit	Colle d'étanchéité de montage	Écran de sous-toiture Colle d'étanchéité	Pâte d'étanchéité pour clous	Colle TPU
Base	STP	PUR	PUR	TPU
Utilisation				
Écrans de sous-toiture « Extérieur »	○	●	○	●*
Bandes de façade « Extérieur »	○	●	○	●*
Étanchéification des clous « Extérieur »	○	●	●	○
Étanchéification des arêtes de coupe « Extérieur »	○	○	○	●*
Étanchéification des collages bord à bord et des joints Panneaux isolants en fibres de bois « à l'extérieur et à l'intérieur »	●	●	○	○

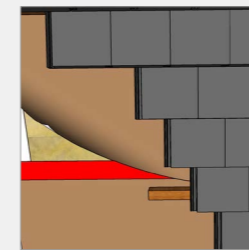
\* Pour écrans de sous-toiture et bandes de façade en TPU.

● convient exceptionnellement bien   ◐ Adapté à certaines conditions   ○ ne convient pas

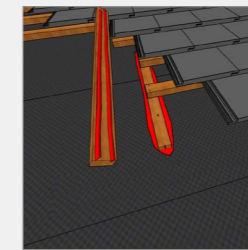
### Applications



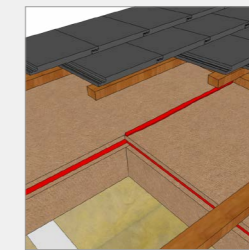
Écrans de sous-toiture « Extérieur »  
Exemple : tabatière)



Bandes de façade « Extérieur »



Étanchéification des clous « Extérieur »



Étanchéification des collages bord à bord et des joints. Panneaux isolants en fibres de bois « à l'extérieur et à l'intérieur »

# Construction à sec

## Les applications en un coup d'œil

Aujourd'hui, la flexibilité dans la réalisation de constructions nouvelles et existantes, mais aussi dans la rénovation et le second œuvre professionnel d'appartements, locaux commerciaux et bureaux, joue un rôle de plus en plus important. Nous proposons une multiplicité de systèmes de collage adaptés à la construction à sec.



**11** **Planchers de système :**  
 1. Collage de joints bord à bord.  
 2. Collage de supports sur planchers bruts.  
 3. Blocage des embouts filetés

! Pour davantage d'informations, reportez-vous à la page 24.

**12** **Collage d'éléments de marche sur sous-structures dans la construction et la rénovation d'escaliers**  
**COSMO® PU-200.180**  
**COSMO® PU-200.910**

! Pour davantage d'informations, reportez-vous à la page 25.

**13** **Salle d'eau : Collage de panneaux de construction sur plafonds, murs et sous-structures**  
**COSMO® HD-100.400**  
**COSMO® HD-100.480**

! Pour davantage d'informations, reportez-vous à la page 25.

**14** **Collage de moulures et plinthes sur murs**  
**COSMO® PU-100.110**  
**COSMO® HD-100.480**

! Pour davantage d'informations, reportez-vous à la page 26.

**15** **Collages de miroirs conformes aux directives techniques des vitriers**  
**COSMO® HD-100.400**

! Pour davantage d'informations, reportez-vous à la page 26.

**1** **Collage de joints (bord à bord) de panneaux de construction à sec lors du montage sur murs**  
**COSMO® PU-100.380**  
**COSMO® HD-100.200**

! Pour davantage d'informations, reportez-vous à la page 20.

**3** **Collage de sous-structures sur plafonds et planchers**  
**COSMO® HD-100.800**

! Pour davantage d'informations, reportez-vous à la page 20.

**5** **Collage de joints bord à bord de panneaux de construction à sec lors du montage sur plafonds**  
**COSMO® PU-100.380**  
**COSMO® HD-100.200**

! Pour davantage d'informations, reportez-vous à la page 22.

**7** **Collage de matériaux isolants sur plafonds (p.ex. plafonds de caves lors de la rénovation)**  
**COSMO® HD-100.800**

! Pour davantage d'informations, reportez-vous à la page 22.

**9** **Doublage de éléments de plancher**  
**COSMO® PU-160.300**  
**COSMO® PU-100.260**

! Pour davantage d'informations, reportez-vous à la page 23.

**16** **Rénovation de façades Klinker**  
**COSMO® PU-200.280**

! Pour davantage d'informations, reportez-vous à la page 26.

**2** **Collage de panneaux de construction à sec sur sous-structures**  
**COSMO® PU-100.380**  
**COSMO® HD-100.200**

! Pour davantage d'informations, reportez-vous à la page 20.

**4** **Collage de panneaux de construction à sec sur murs existants**  
**COSMO® PU-100.380**  
**COSMO® HD-100.200**  
**COSMO® HD-100.800**

! Pour davantage d'informations, reportez-vous à la page 21.

**6** **Collage de panneaux de construction à sec sur plafonds**  
**COSMO® HD-100.800**

! Pour davantage d'informations, reportez-vous à la page 22.

**8** **Collage de joints bord à bord et d'assemblages à feuillure d'éléments de plancher**  
**COSMO® PU-160.120**  
**COSMO® PU-160.310**  
**COSMO® DS-400.190**

! Pour davantage d'informations, reportez-vous à la page 23.

**10** **Scellement de planchers bruts**  
**COSMO® DS-440.160**

! Pour davantage d'informations, reportez-vous à la page 23.

**17** **Production industrielle de façades Klinker dans la préfabrication**  
**COSMO® PU-200.171**  
**COSMO® PU-220.900**  
**COSMO® HD-100.400**  
**COSMO® HD-100.800**

! Pour davantage d'informations, reportez-vous à la page 27.

# Construction à sec

## Applications de collage - Mur

### 1 Collage de joints (bord à bord) de panneaux de construction à sec (plaques fibres-gypse) lors du montage sur murs

**COSMO® PU-100.380**

**Caractéristiques spéciales :**

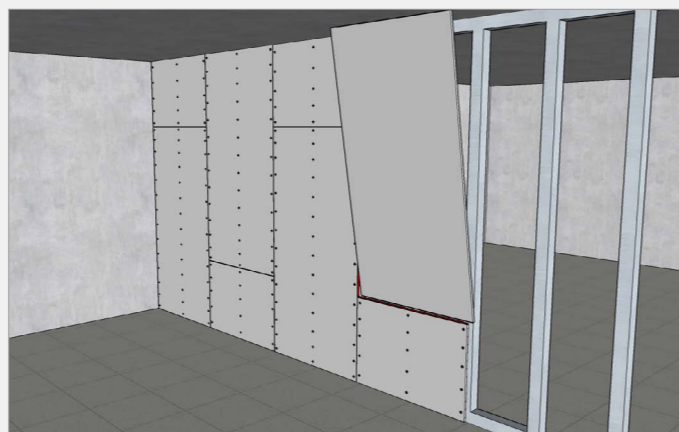
- Joint de collage mi-dur
- Bonnes caractéristiques adhésives sur différents matériaux de construction et en bois, sur la céramique et les métaux
- Colmatant des joints



**COSMO® HD-100.200**

**Caractéristiques spéciales :**

- Joint de collage élastique
- Résistance élevée des joints de collage
- Sans solvant
- Non moussant



### 2 Collage de panneaux de construction à sec sur sous-structures

**COSMO® PU-100.380**

**Caractéristiques spéciales :**

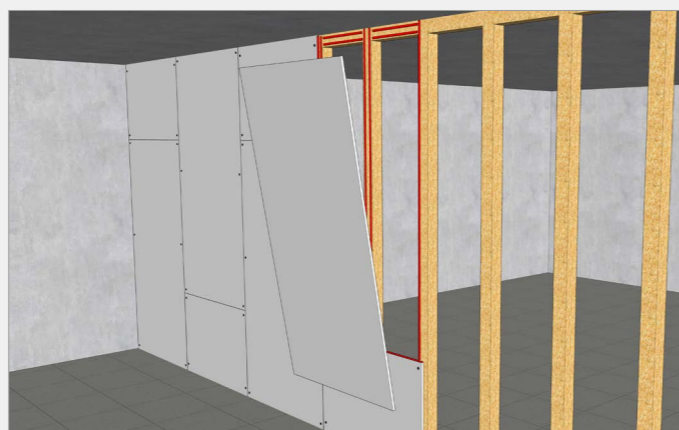
- Joint de collage mi-dur
- Bonnes caractéristiques adhésives sur différents matériaux de construction et en bois, sur la céramique et les métaux
- Colmatant des joints



**COSMO® HD-100.200**

**Caractéristiques spéciales :**

- Joint de collage élastique
- Résistance élevée des joints de collage
- Sans solvant
- Non moussant

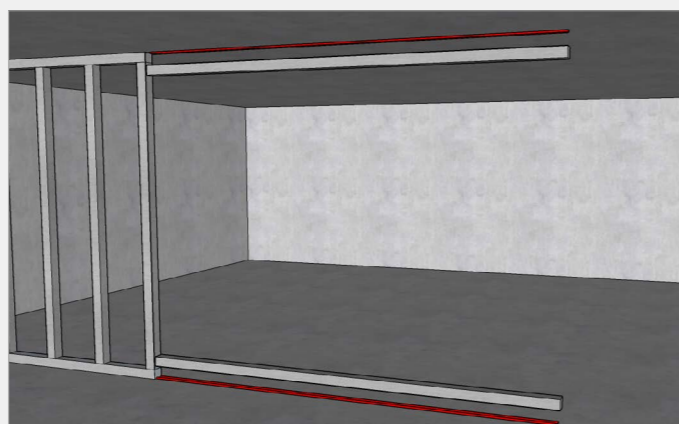


### 3 Collage de sous-structures sur plafonds et planchers

**COSMO® HD-100.800**

**Caractéristiques spéciales :**

- High Tack
- Joint de collage élastique
- Temps de réaction très rapide
- Force de prise rapide pour des travaux de montage
- Excellent spectre d'adhérence



### 4 Collage de panneaux de construction à sec sur murs existants

**COSMO® PU-100.380**

**Caractéristiques spéciales :**

- Joint de collage mi-dur
- Bonnes caractéristiques adhésives sur différents matériaux de construction et en bois, sur la céramique et les métaux
- Colmatant des joints



**COSMO® HD-100.200**

**Caractéristiques spéciales :**

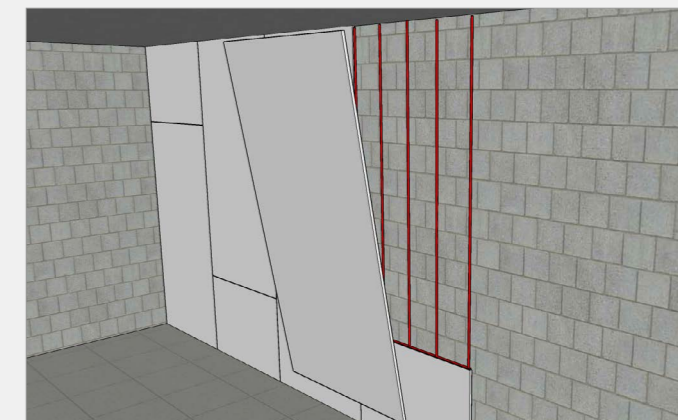
- Joint de collage élastique
- Résistance élevée des joints de collage
- Sans solvant
- Non moussant



**COSMO® HD-100.800**

**Caractéristiques spéciales :**

- High Tack
- Joint de collage élastique
- Temps de réaction très rapide
- Force de prise rapide pour des travaux de montage
- Excellent spectre d'adhérence



# Construction à sec

## Applications de collage - Plafond et plancher

### 5 Collage de joints bord à bord de panneaux de construction à sec lors du montage sur plafonds

**COSMO® PU-100.380**

**Caractéristiques spéciales :**

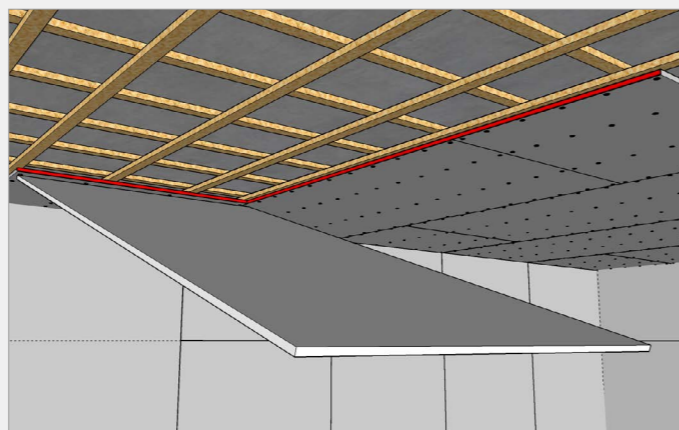
- Joint de collage mi-dur
- Bonnes caractéristiques adhésives sur différents matériaux de construction et en bois, sur la céramique et les métaux
- Colmatant des joints



**COSMO® HD-100.200**

**Caractéristiques spéciales :**

- Joint de collage élastique
- Résistance élevée des joints de collage
- Sans solvant
- Non moussant

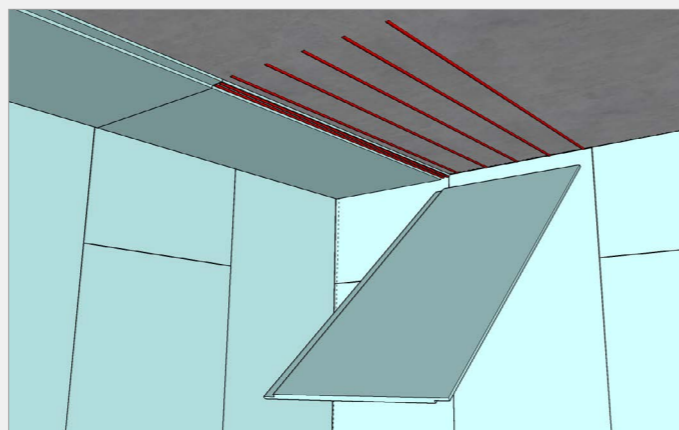


### 6 Collage de panneaux de construction à sec sur plafonds

**COSMO® HD-100.800**

**Caractéristiques spéciales :**

- High Tack
- Joint de collage élastique
- Temps de réaction très rapide
- Force de prise rapide pour des travaux de montage
- Excellent spectre d'adhérence

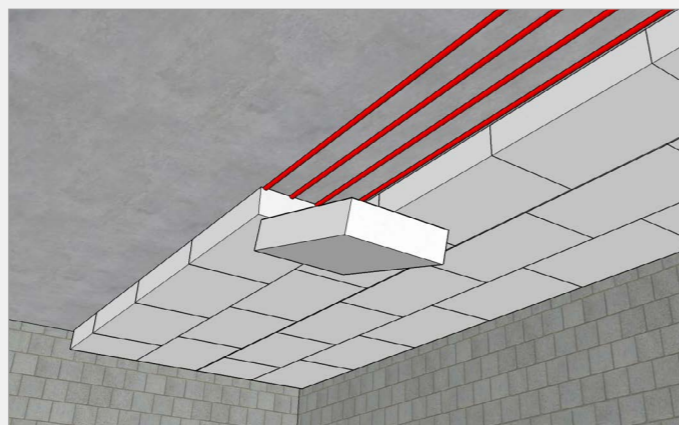


### 7 Collage de matériaux isolants sur plafonds (p.ex. plafonds de caves lors de la rénovation)

**COSMO® HD-100.800**

**Caractéristiques spéciales :**

- High Tack
- Joint de collage élastique
- Temps de réaction très rapide
- Force de prise rapide pour des travaux de montage
- Excellent spectre d'adhérence



### 8 Pour le collage de joints bord à bord, de rainures et de feuillures d'éléments de plancher, p.ex. en MDF, laminé et fibres-gypse

**COSMO® PU-160.120**

**Caractéristiques spéciales :**

- Joint de collage dur et tenace
- Temps d'utilisation prolongé.

**COSMO® PU-160.310**

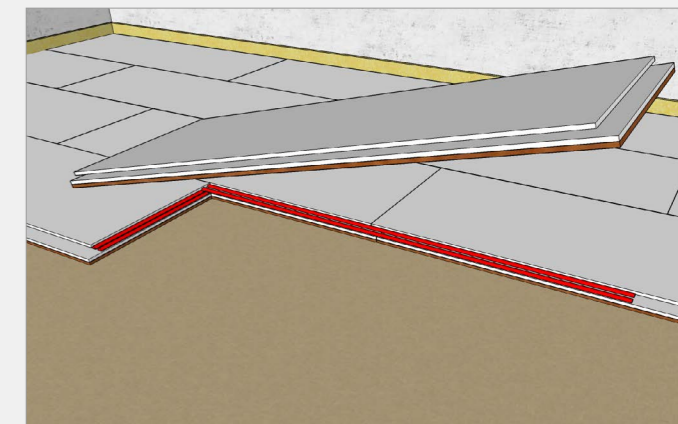
**Caractéristiques spéciales :**

- Joint de collage viscoélastique
- Large spectre d'adhérence sur différents matériaux

**COSMO® DS-400.190**

**Caractéristiques spéciales :**

- Joint de collage viscoélastique
- Les joints de colle durcis peuvent être poncés



### 9 Doublage d'éléments de plancher

**COSMO® PU-160.300**

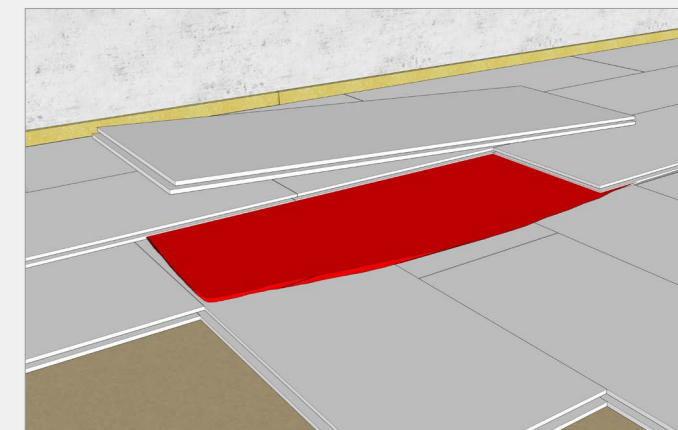
**Caractéristiques spéciales :**

- Joint de collage viscoélastique
- Bonnes caractéristiques adhésives sur différents matériaux

**COSMO® PU-100.260**

**Caractéristiques spéciales :**

- Joint de collage mi-dur
- Colmatant des joints
- Temps ouvert long

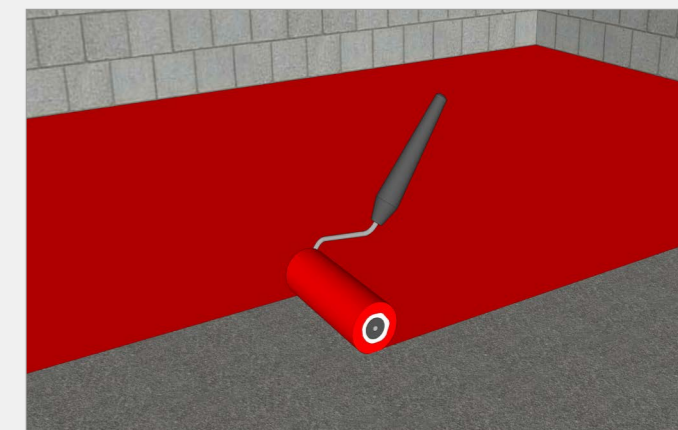


### 10 Scellement de planchers bruts

**COSMO® DS-440.160**

**Caractéristiques spéciales :**

- Antipoussière
- Sèche rapidement
- Diluable à l'eau



# Construction à sec

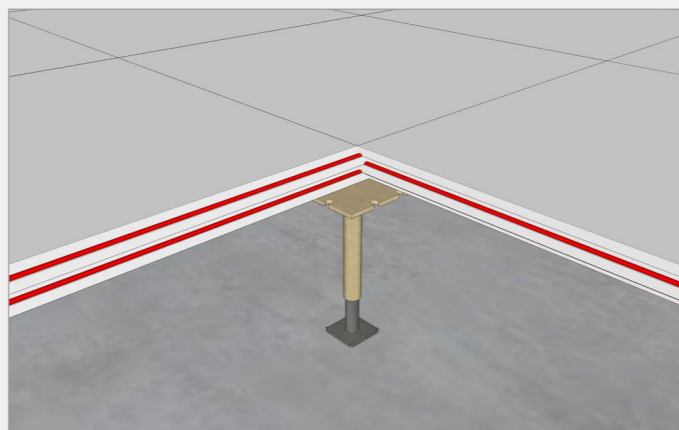
## Applications de collage - Plancher, escalier et salle d'eau

### 11 1. Collage de joints bord à bord de planchers de système

#### COSMO® PU-100.260

##### Caractéristiques spéciales :

- Joint de collage mi-dur
- Colmatant des joints
- Temps ouvert long



#### COSMO® PU-100.380

##### Caractéristiques spéciales :

- Joint de collage mi-dur
- Bonnes caractéristiques adhésives sur différents matériaux de construction et en bois, sur la céramique et les métaux
- Colmatant des joints



### 11 2. Fixation de supports de planchers de système

#### COSMO® PU-100.110

##### Caractéristiques spéciales :

- Joint de collage viscoélastique
- Colmatant des joints
- Temps de réaction très rapide
- Durcissement rapide et homogène



#### COSMO® HD-100.480

##### Caractéristiques spéciales :

- Joint de collage élastique
- Bonnes caractéristiques adhésives sur différentes surfaces
- Compense les différences de dilatation des différents matériaux



### 11 3. Blocage de filets V2A - alu et acier galvanisé - lors du montage des pieds réglables des planchers de système.

#### COSMO® DS-440.150

##### Caractéristiques spéciales :

- Joint de collage viscoélastique
- Bonne tenue d'adhérence à des températures élevées.



### 12 Collage d'éléments de marche sur sous-structures dans la construction et la rénovation d'escaliers

#### COSMO® PU-200.180

##### Caractéristiques spéciales :

- Joint de collage viscoélastique
- Bonnes caractéristiques adhésives sur différents matériaux



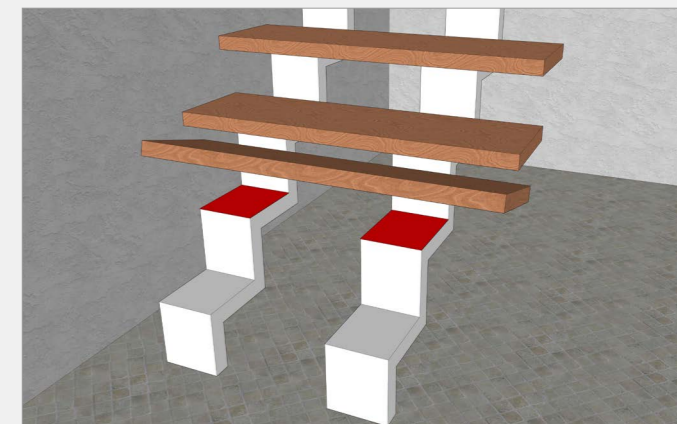
#### COSMO® PU-200.910

##### Caractéristiques spéciales :

- Biosourcée à base de matières premières renouvelables (env. 67 % de carbone biosourcé)
- Joint de collage viscoélastique
- Bonnes caractéristiques adhésives sur différents matériaux



8C269



### 13 Collage de panneaux de construction sur plafonds, murs et sous-structures dans les salles d'eau

#### COSMO® HD-100.400

##### Caractéristiques spéciales :

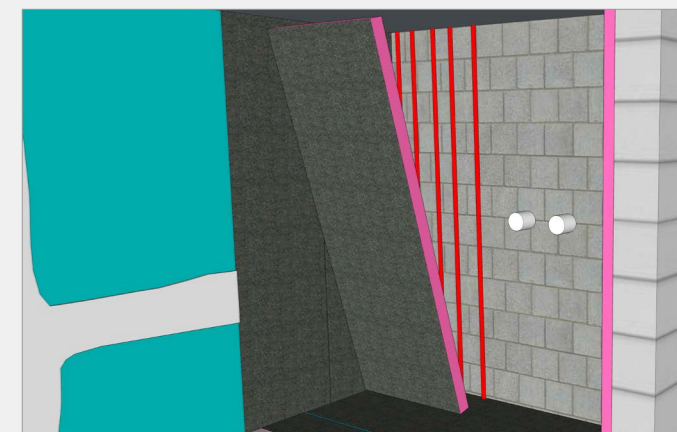
- Joint de collage élastique
- Résistance élevée des joints de collage
- Compense les différences de dilatation des différents matériaux



#### COSMO® HD-100.480

##### Caractéristiques spéciales :

- Joint de collage élastique
- Bonnes caractéristiques adhésives sur différentes surfaces
- Compense les différences de dilatation des différents matériaux



# Construction à sec

## Applications de collage - Moulures, miroirs et façades Klinker

### 14 Collage de moulures et plinthes sur murs

#### COSMO® PU-100.110

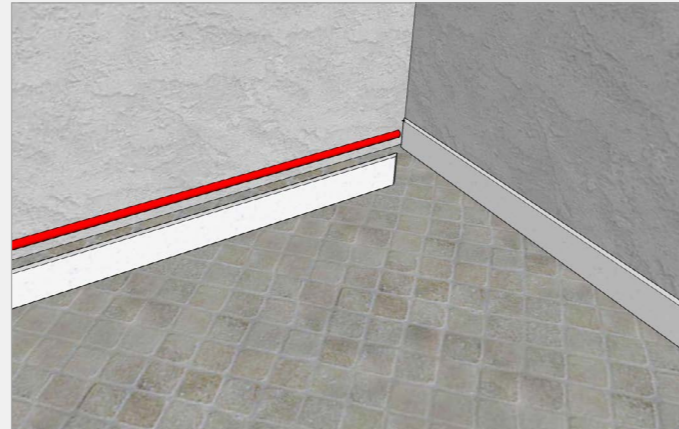
##### Caractéristiques spéciales :

- Joint de collage viscoélastique
- Colmatant des joints
- Temps de réaction très rapide
- Durcissement rapide et homogène

#### COSMO® HD-100.480

##### Caractéristiques spéciales :

- Joint de collage élastique
- Bonnes caractéristiques adhésives sur différentes surfaces
- Compense les différences de dilatation des différents matériaux

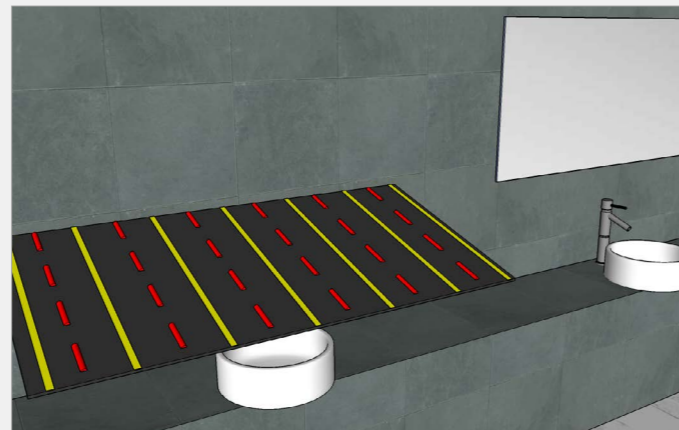


### 15 Collages de miroirs conformes aux directives techniques des vitriers

#### COSMO® HD-100.400

##### Caractéristiques spéciales :

- Joint de collage élastique
- Résistance élevée des joints de collage
- Compense les différences de dilatation des différents matériaux

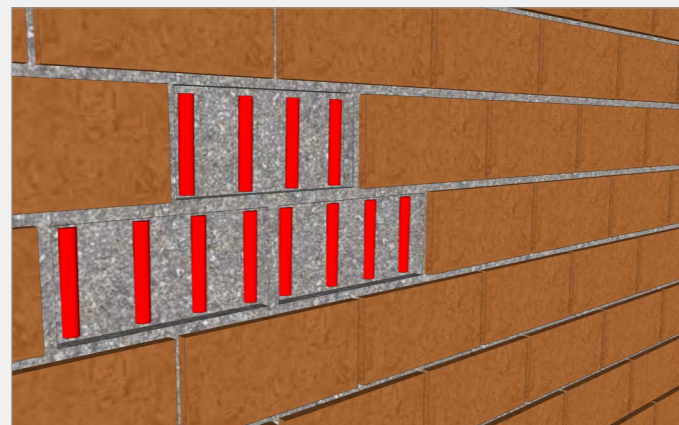


### 16 1. Rénovation de façades Klinker

#### COSMO® PU-200.280

##### Caractéristiques spéciales :

- Joint de collage dur et tenace
- Thixotrope, ne goutte pas
- Bonne résistance aux agents atmosphériques
- Peut être peint avec différents systèmes de peinture
- également disponible dans la variante sans obligation d'étiquetage **COSMO® PU-200.350**



### 17 2. Production industrielle de façades Klinker dans la préfabrication

#### COSMO® PU-200.171

##### Caractéristiques spéciales :

- Joint de collage viscoélastique
- Thixotrope, ne goutte pas
- Bonne résistance aux agents atmosphériques

#### COSMO® PU-220.900

##### Caractéristiques spéciales :

- Biosourcée à base de matières premières renouvelables (env. 60 % de carbone biosourcé)
- \* à très faible émission
- Joint de collage viscoélastique
- Bonne résistance aux agents atmosphériques
- Bonnes caractéristiques adhésives sur différentes surfaces, p.ex. PVC dur, PRFV, alu, Colorglas, HPL, etc. sur différents matériaux isolants comme mousse PUR, PS et laine de verre après un traitement préliminaire adapté des surfaces



#### COSMO® HD-100.400

##### Caractéristiques spéciales :

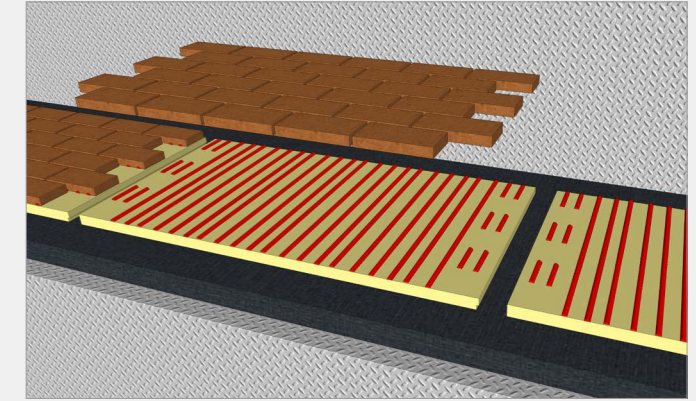
- Joint de collage élastique
- Résistance élevée des joints de collage
- Compense les différences de dilatation des différents matériaux



#### COSMO® HD-100.800

##### Caractéristiques spéciales :

- High Tack
- Joint de collage élastique
- Temps de réaction très rapide
- Force de prise rapide pour des travaux de montage
- Excellent spectre d'adhérence



### Nettoyage des machines d'application de colle avec

#### COSMO® CL-300.220

##### Caractéristiques spéciales :

- Assouplit également des colles durcies ou partiellement durcies
- Très bon rendement
- Effet nettoyant intensif

# Construction à sec

## Comparaison de nos colles COSMO®

COSMO® PU-100.380	1	2	4	5					11										
COSMO® HD-100.200	1	2	4	5															
COSMO® HD-100.800			3	4		6	7												17
COSMO® PU-220.900																			17
COSMO® PU-160.120								8											
COSMO® PU-160.310								8											
COSMO® DS-400.190								8											
COSMO® PU-160.300									9										
COSMO® PU-100.260									9	11									
COSMO® DS-440.160										10									
COSMO® PU-100.110										11		14							
COSMO® HD-100.480										11	13	14							
COSMO® DS-440.150										11									
COSMO® PU-200.180											12								
COSMO® PU-200.910											12								
COSMO® HD-100.400												13	15	17					
COSMO® PU-200.280														16					
COSMO® PU-200.171																			17

**1** Collage de joints (bord à bord) de panneaux de construction à sec lors du montage sur murs  
**COSMO® PU-100.380**  
**COSMO® HD-100.200**  
 Pour davantage d'informations, reportez-vous à la page 20.

**3** Collage de sous-structures sur plafonds et planchers  
**COSMO® HD-100.800**  
 Pour davantage d'informations, reportez-vous à la page 20.

**5** Collage de joints bord à bord de panneaux de construction à sec lors du montage sur plafonds  
**COSMO® PU-100.380**  
**COSMO® HD-100.200**  
 Pour davantage d'informations, reportez-vous à la page 22.

**7** Collage de matériaux isolants sur plafonds (p.ex. plafonds de caves lors de la rénovation)  
**COSMO® HD-100.800**  
 Pour davantage d'informations, reportez-vous à la page 22.

**9** Doublage de éléments de plancher  
**COSMO® PU-160.300**  
**COSMO® PU-100.260**  
 Pour davantage d'informations, reportez-vous à la page 23.

**16** Rénovation de façades Klinker  
**COSMO® PU-200.280**  
 Pour davantage d'informations, reportez-vous à la page 26.

**2** Collage de panneaux de construction à sec sur sous-structures  
**COSMO® PU-100.380**  
**COSMO® HD-100.200**  
 Pour davantage d'informations, reportez-vous à la page 20.

**4** Collage de panneaux de construction à sec sur murs existants  
**COSMO® PU-100.380**  
**COSMO® HD-100.200**  
**COSMO® HD-100.800**  
 Pour davantage d'informations, reportez-vous à la page 21.

**6** Collage de panneaux de construction à sec sur plafonds  
**COSMO® HD-100.800**  
 Pour davantage d'informations, reportez-vous à la page 22.

**8** Collage de joints bord à bord et d'assemblages à feuillure d'éléments de plancher  
**COSMO® PU-160.120**  
**COSMO® PU-160.310**  
**COSMO® DS-400.190**  
 Pour davantage d'informations, reportez-vous à la page 23.

**10** Scellement de planchers bruts  
**COSMO® DS-440.160**  
 Pour davantage d'informations, reportez-vous à la page 23.

**17** Production industrielle de façades Klinker dans la préfabrication  
**COSMO® PU-200.171**  
**COSMO® PU-220.900**  
**COSMO® HD-100.400**  
**COSMO® HD-100.800**  
 Pour davantage d'informations, reportez-vous à la page 27.

<b>Désignation</b>	<b>COSMO® PU-160.380</b>	<b>COSMO® HD-100.200</b>	<b>COSMO® HD-100.800</b>	<b>COSMO® PU-220.900</b>	<b>COSMO® PU-160.120</b>
<b>Produit</b>	Colle de montage	Colle de montage	Colle de montage	Colle à réaction	Colle de montage
<b>Base</b>	PUR	STP	STP	PUR	PUR
<b>Désignation</b>	<b>COSMO® PU-160.310</b>	<b>COSMO® DS-400.190</b>	<b>COSMO® PU-160.300</b>	<b>COSMO® PU-100.260</b>	<b>COSMO® DS-440.160</b>
<b>Produit</b>	Colle de surface	Colle pour joints	Colle de surface	Colle de montage	Scellement de planchers bruts
<b>Base</b>	PUR	Dispersion de PVAc	PUR	PUR	Dispersion de polymères acrylates
<b>Désignation</b>	<b>COSMO® PU-100.110</b>	<b>COSMO® HD-100.480</b>	<b>COSMO® DS-440.150</b>	<b>COSMO® PU-200.180</b>	<b>COSMO® PU-200.910</b>
<b>Produit</b>	Colle de montage	Colle de montage	Dispersion spéciale	Colle à réaction	Colle à réaction
<b>Base</b>	PUR	STP	Dispersion de polymères acrylates	PUR	PUR
<b>Désignation</b>	<b>COSMO® HD-100.000</b>	<b>COSMO® PU-200.280</b>	<b>COSMO® PU-200.171</b>		
<b>Produit</b>	Colle MS	Colle à réaction	Colle à réaction		
<b>Base</b>	STP	PUR	PUR		

**11** Planchers de système :  
 1. Collage de joints bord à bord.  
 2. Collage de supports sur planchers bruts.  
 3. Blocage des embouts filetés  
 Pour davantage d'informations, reportez-vous à la page 24.

**12** Collage d'éléments de marche sur sous-structures dans la construction et la rénovation d'escaliers  
**COSMO® PU-200.180**  
**COSMO® PU-200.910**  
 Pour davantage d'informations, reportez-vous à la page 25.

**13** Salle d'eau : Collage de panneaux de construction sur plafonds, murs et sous-structures  
**COSMO® HD-100.400**  
**COSMO® HD-100.480**  
 Pour davantage d'informations, reportez-vous à la page 25.

**14** Collage de moulures et plinthes sur murs  
**COSMO® PU-100.110**  
**COSMO® HD-100.480**  
 Pour davantage d'informations, reportez-vous à la page 26.

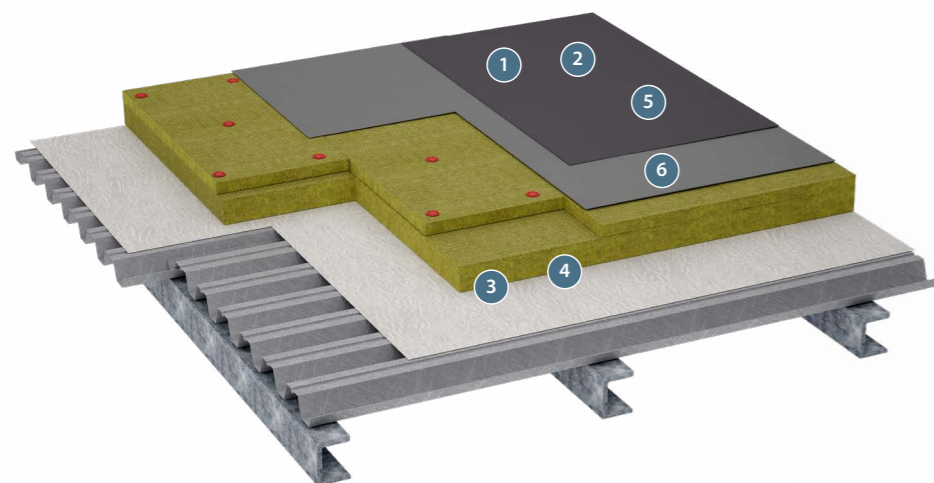
**15** Collages de miroirs conformes aux directives techniques des vitriers  
**COSMO® HD-100.400**  
 Pour davantage d'informations, reportez-vous à la page 26.

# Toit-terrasse

## Aperçu de nos applications

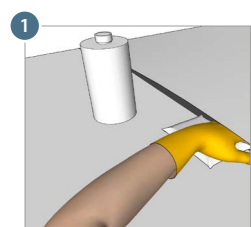
Les toits plats sont de plus en plus recherchés non seulement pour les grands halls industriels, mais aussi dans la construction résidentielle des maisons unifamiliales et bifamiliales. Esthétiquement très attractifs avec des valeurs ajoutées dans le secteur de la construction résidentielle de grande hauteur, ces objets ont beaucoup de succès non seulement en ville, mais aussi à la campagne. Si l'on réfléchit aux effets durables que l'humidité peut avoir sur ces constructions, il n'est pas étonnant que, dans ce style architectural, il faille être très attentif aux moindres détails.

**Weiss** offre une multiplicité de solutions de collage et nettoyage pour ce segment du marché.



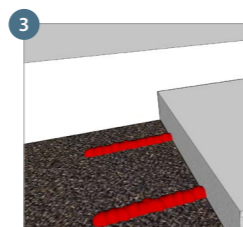
### Groupes de produits

- CL** COSMO® CL (nettoyants et activateurs)
- HD** COSMO® HD (colles hybrides)
- PU** COSMO® PU (colles polyuréthane)
- SL** COSMO® SL (colles à diffusion)
- SP** COSMO® SP (produits accessoires)



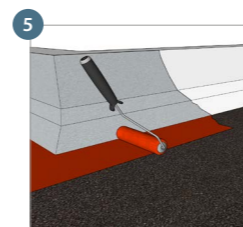
1 **Traitement préliminaire pour le soudage d'écrans de toit en PVC et PTO/TPO avec les nettoyants COSMO® CL-300.120 COSMO® CL-300.330**  
Ces nettoyants garantissent des résultats de soudage au pistolet à air chaud uniformes et sûrs.

! Pour davantage d'informations, reportez-vous à la page 32.



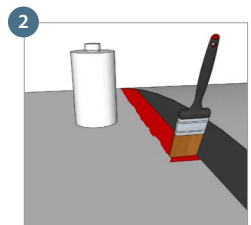
3 **Collage de matériaux isolants (laine minérale, mousse PUR, PS) sur différents écrans de toit bitumeux (sablés, ardoisés, etc.) et de bandes en PVC doublés de tissu non tissé sur différents matériaux isolants (laine minérale, mousse PUR, PS avec la colle pour écrans de toit COSMO® PU-160.640**

! Pour davantage d'informations, reportez-vous à la page 32.



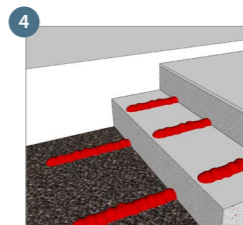
5 **Masse d'enduction pour surfaces horizontales et verticales (sous certaines conditions) à l'intérieur et à l'extérieur, p. ex. gouttières, tubes à manchettes, fissures de toits, murs et planchers, raccords complexes, éléments de construction spéciaux, collages de surfaces avec COSMO® HD-120.140**

! Pour davantage d'informations, reportez-vous à la page 33.



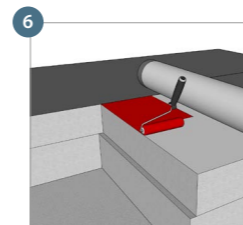
2 **Soudage d'écrans de toit en plastique avec solvant de soudage COSMO® SL-640.110**

! Pour davantage d'informations, reportez-vous à la page 32.



4 **Collage de matériaux isolants de toit comme la mousse rigide de polyuréthane et de résine phénolique, la laine minérale et la mousse de polystyrène (EPS et XPS). Remplissage des espaces vides entre les différents éléments de l'isolation thermique avec la colle pour matériau isolant COSMO® PU-160.110**

! Pour davantage d'informations, reportez-vous à la page 33.



6 **Optimisation de l'adhérence de bandes adhésives à base d'acrylate, butyle et bitume ainsi que d'écrans auto-adhésifs en plastique sur différents subjectiles avec les primaires COSMO® SP-830.171 COSMO® SP-830.180**

! Pour davantage d'informations, reportez-vous à la page 33.



# Toit-terrasse

## Nettoyage, soudage, collage et amélioration des liaisons

### 1 Nettoyant pour le traitement préliminaire de soudage de...

- Écrans de toit en PVC et FPO/TPO

#### COSMO® CL-300.120

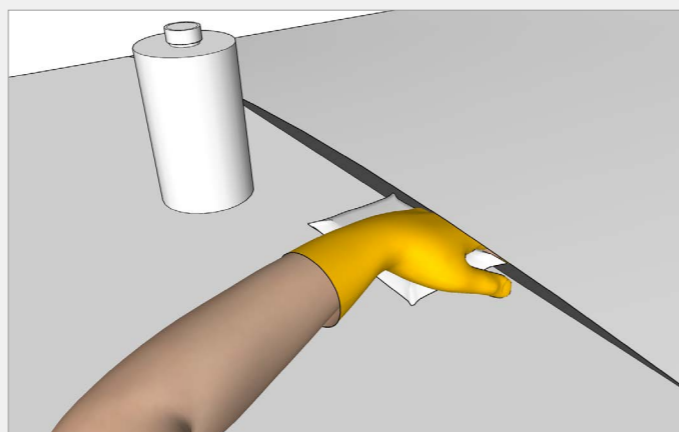
##### Caractéristiques spéciales :

- Particulièrement adapté aux écrans de toit en PVC
- Légèrement agressif
- Sèche rapidement
- Bon traitement préliminaire pour le soudage ultérieur d'écrans de toit en PVC entre eux

#### COSMO® CL-300.330

##### Caractéristiques spéciales :

- Particulièrement adapté aux écrans de toit en FPO/TPO
- Légèrement agressif/activation
- Bon traitement préliminaire pour le soudage ultérieur des écrans de toit FPO/TPO entre eux



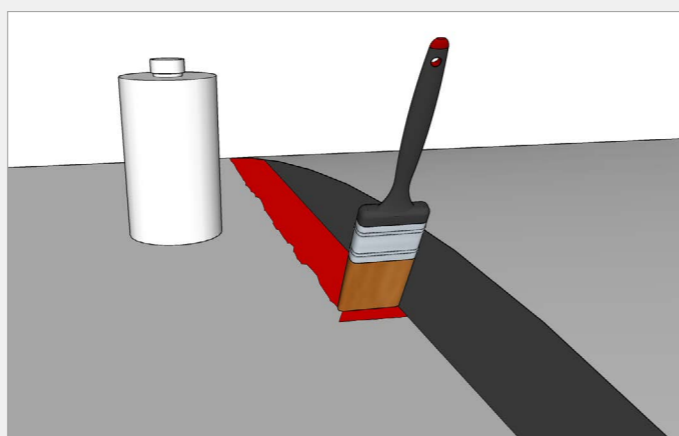
### 2 Agent de soudage au solvant

- Écrans de toit en plastique

#### COSMO® SL-640.110

##### Caractéristiques spéciales :

- Cordon de liaison permanent
- Temps de réaction court lors du soudage



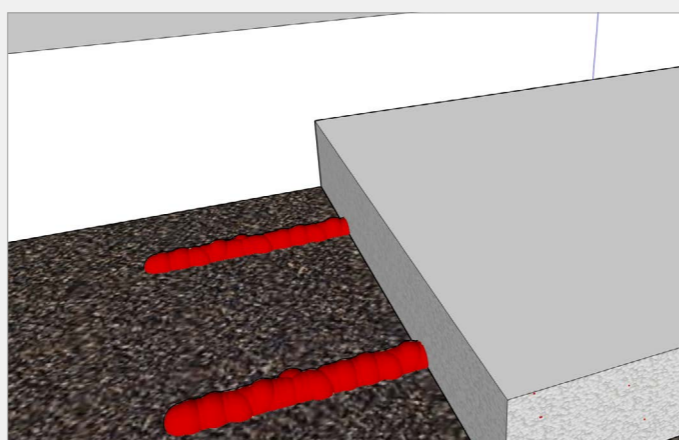
### 3 Colle pour écran de toit pour le collage de...

- matériaux isolants (laine minérale, mousse PUR, mousse PS) sur différents écrans de toit bitumeux (sablés, ardoisés, etc.)
- bandes en PVC doublées de tissu non tissé sur différents matériaux isolants (laine minérale, mousse PUR, mousse PS)

#### COSMO® PU-160.640

##### Caractéristiques spéciales :

- Joint de collage viscoélastique
- Sans solvant
- Bonnes caractéristiques adhésives sur différents fonds de toit/matériaux de construction p. ex. carton bitumineux, pierre, béton, bois, différents types de métal ainsi que sur différents matériaux isolants comme la mousse PUR, la mousse PS et la laine de verre



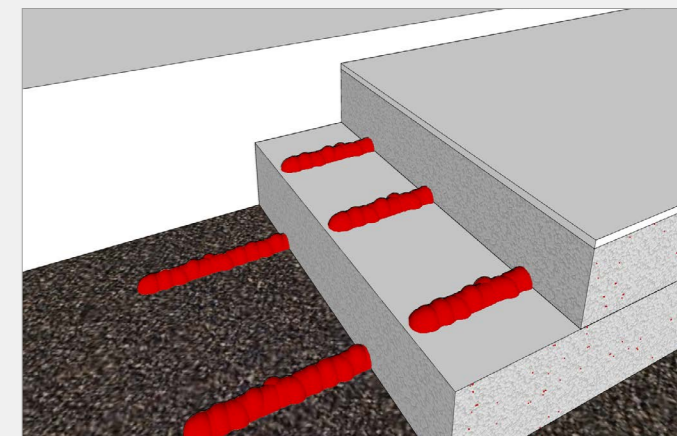
### 4 Colle pour isolants pour le collage de...

- Matériaux isolants comme la mousse rigide de polyuréthane et de résine phénolique, la laine minérale et le polystyrène (EPS et XPS) ainsi que pour le remplissage des espaces vides entre les différents éléments de l'isolation thermique

#### COSMO® PU-160.110

##### Caractéristiques spéciales :

- Joint de collage viscoélastique
- Sans solvant
- Bonnes caractéristiques adhésives sur différents fonds de toit/matériaux de construction p. ex. carton bitumineux, pierre, béton, bois, différents types de métal ainsi que sur différents matériaux isolants comme la mousse PUR, la mousse PS et la laine de verre



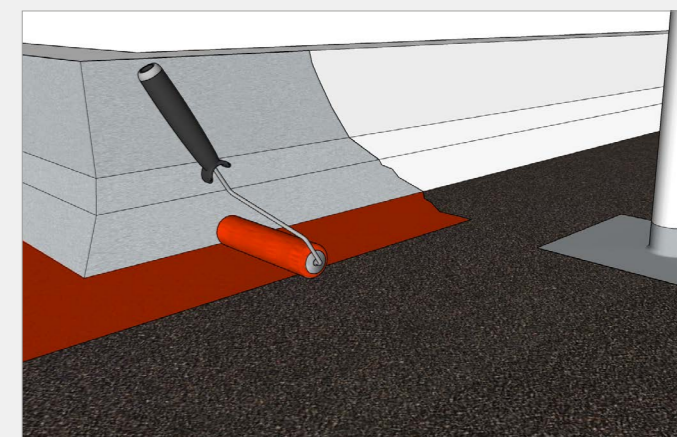
### 5 Pâte de revêtement pour...

- surfaces horizontales et verticales (sous certaines conditions) à l'intérieur et à l'extérieur, p. ex. gouttières, tubes à manchettes, fissures de toits, murs et planchers, raccords complexes, éléments de construction spéciaux, collages de surfaces

#### COSMO® HD-120.140

##### Caractéristiques spéciales :

- Autonivelant
- Joint de collage durablement élastique
- pose d'un revêtement ultérieur possible
- Bonne stabilité aux UV
- Sans solvant



### 6 Primaire ou l'amélioration de liaison de...

- Bandes adhésives à base d'acrylate, butyle et bitume

#### COSMO® SP-830.171

##### Caractéristiques spéciales :

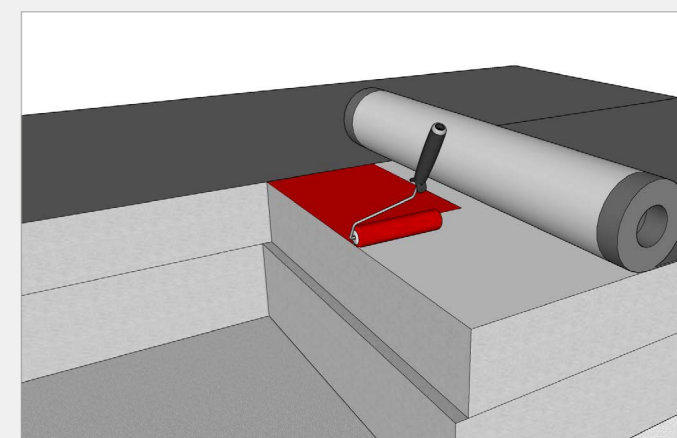
- Également adapté aux écrans plastiques auto-adhésifs
- Pour différents subjectiles minéraux absorbants et non absorbants comme les plaques isolantes
- Change de couleur une fois durci
- Après durcissement, forme une peau lisse, non collante.
- Sans solvant, résistant au gel et durcissement rapide



#### COSMO® SP-830.180

##### Caractéristiques spéciales :

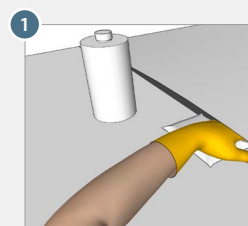
- Adapté à différents subjectiles absorbants minéraux, p.ex. plaques en ciment et fibres-gypse, béton, pierre et maçonnerie en briques rouges et silico-calcaires, subjectiles fibreux de panneaux de fibres légers (nature, imperméabilisés et bitumés), matériaux en bois, bois (raboté ou scié) et matériaux de construction en général.
- Après durcissement, forme une peau lisse, durablement collante
- Sans solvant et résistant au gel



# Toit-terrasse

## Comparaison de nos colles COSMO®

<b>Désignation du produit</b>	<b>COSMO® CL-300.120</b>	<b>COSMO® CL-300.330</b>	<b>COSMO® SL-640.110</b>	<b>COSMO® PU-160.640</b>
<b>Produit</b>	Nettoyant pour PVC	Nettoyants pour FPO/TPO	Agent de soudage au solvant	Colle pour écrans de toit
<b>Base</b>	Ester d'acide carboxylique mélangé	Cétones aliphatiques et hydrocarbures mélangés	Solvant organique mélangé	PUR
<b>Utilisation</b>	1	1	2	3



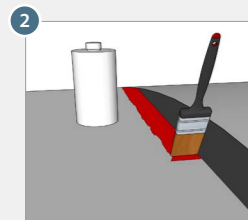
Traitement préliminaire pour le soudage d'écrans de toit en PVC et PTO/TPO avec les nettoyants **COSMO® CL-300.120** et **COSMO® CL-300.330**. Ces nettoyants garantissent des résultats de soudage au pistolet à air chaud uniformes et sûrs.

1 Pour davantage d'informations, reportez-vous à la page 32.



Collage de matériaux isolants (laine minérale, mousse PUR, PS) sur différents écrans de toit bitumeux (sablés, ardoisés, etc.) et de bandes en PVC doublés de tissu non tissé sur différents matériaux isolants (laine minérale, mousse PUR, PS) avec la colle pour écrans de toit **COSMO® PU-160.640**.

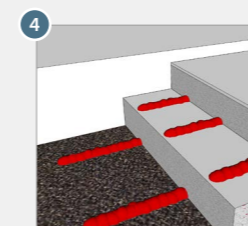
1 Pour davantage d'informations, reportez-vous à la page 32.



Soudage d'écrans de toit en plastique avec solvant de soudage **COSMO® SL-640.110**.

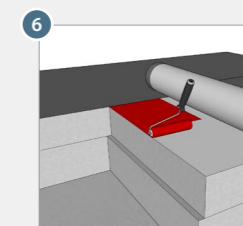
1 Pour davantage d'informations, reportez-vous à la page 32.

<b>COSMO® PU-160.110</b>	<b>COSMO® HD-120.140</b>	<b>COSMO® SP-830.171</b>	<b>COSMO® SP-830.180</b>
Colle pour matériau isolant	Masse d'enduction	Primaire	Primaire
PUR	STP	Dispersion aqueuse de polymère	Dispersion de polymères acrylates aqueuses
4	5	6	6



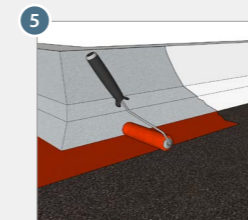
Collage de matériaux isolants de toit comme la mousse rigide de polyuréthane et de résine phénolique, la laine minérale et la mousse de polystyrène (EPS et XPS). Remplissage des espaces vides entre les différents éléments de l'isolation thermique avec la colle pour matériau isolant **COSMO® PU-160.110**.

1 Pour davantage d'informations, reportez-vous à la page 33.



Optimisation de l'adhérence de bandes adhésives à base d'acrylate, butyle et bitume ainsi que d'écrans auto-adhésifs en plastique sur différents subjectiles avec les primaires **COSMO® SP-830.171** **COSMO® SP-830.180**.

1 Pour davantage d'informations, reportez-vous à la page 33.



Masse d'enduction pour surfaces horizontales et verticales (sous certaines conditions) à l'intérieur et à l'extérieur, p. ex. gouttières, tubes à manchettes, fissures de toits, murs et planchers, raccords complexes, éléments de construction spéciaux, collages de surfaces avec **COSMO® HD-120.140**.

1 Pour davantage d'informations, reportez-vous à la page 33.

# Nettoyage

## Produit de nettoyage Pudol

### Éliminateur de résidus de

#### Nettoyant rapide

**Caractéristiques :**

Liquide incolore

**Emballages :**

Flacon 1 L : 0600-00100  
Bidon 10 L : 0600-01000

### Nettoyant pou joints

#### Chiffons à jointoyer Pudol

**Caractéristiques :**

Chiffon de nettoyage imbibé (300 x 260 mm)

**Emballages :**

70 chiffons / seuu : 8126 - 00000

### Éliminateur de graffiti

#### Pudol XXL

**Caractéristiques :**

Pâte légèrement jaunâtre

**Emballages :**

Seau 1 kg : 3200-00100  
Seau 10 kg : 3200-01000

### Éliminateur de dépôt vert

#### Nettoyant spécial GrünEx

**Caractéristiques :**

Liquide incolore

**Emballages :**

Flacon 1 L : 1230-00100  
Bidon 10 L : 1230-01000

### Nettoyant puissant

#### Nettoyant puissant Multiclean

**Caractéristiques :**

Liquide transparent légèrement bleuté

**Emballages :**

Flacon 1 L : 1925-00100  
Bidon 10 L : 1925-01000  
Fût 200 L : 1925-20000

**Caractéristiques :**

Le nettoyant Rapid est un nettoyant acide à haute efficacité. Élimine toutes les taches de calcaire et est sans acide chlorhydrique ! **N'est pas adapté aux pierres naturelles sensibles aux acides, p.ex. marbre, schiste et pierres lithographiques.**

**Dosage :**

Nettoyage de fin de construction, nettoyage des façades en pierre et en béton : Dilution 1:10 à 1:20 (5 - 10 %), d'abord imbibez bien les joints d'eau. Nettoyage des réservoirs d'eau potable (réservoirs à gravité) : Dilution 1:10 à 1:30 (3 - 10 %). Rincez soigneusement à l'eau claire.

**Dosage :**

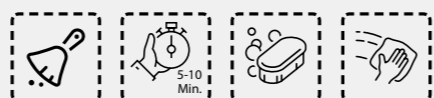
Ouvrez le couvercle du seuu et extrayez le chiffon humide. Arrachez le chiffon au niveau de la perforation et refermez le couvercle ! Essayez la surface et laissez sécher.

**Caractéristiques :**

Pour le nettoyage et la préparation de bords de joint lisses, p.ex. sur carreaux, marbre et granit, verre, métal, plastique, linoléum, et beaucoup plus encore, avant le jointoyage. Ne laisse aucun résidu. Chiffon absolument non pelucheux en tissu non tissé extrêmement robuste avec substances nettoyantes dans un seuu-distributeur refermable.

**Caractéristiques :**

Particulièrement efficace en cas de saleté tenace sur matériaux poreux, p.ex. murs de maison, murs en béton, murs pare-vue et insonorisants. Prudence sur les surfaces en plastique, ne pas utiliser sur le Plexiglas PUDOL XXL pénètre dans les taches involontaires de peinture aérosol en permettant ainsi de les éliminer facilement.

**Dosage :**

Appliquez non dilué à l'aide d'un pinceau ou d'une éponge et laissez agir pendant 5 à 10 minutes. Retirez la couche de couleur ainsi attaquée avec un chiffon absorbant. Répétez l'opération plusieurs fois avec un chiffon propre. Ensuite, lavez soigneusement toute la surface

**Caractéristiques :**

Le nettoyant spécial GrünEx est très concentré et, grâce à son effet longue durée, son utilisation est extrêmement économique. Élimine les dépôts verts et nettoie durablement les surfaces. Il est recommandé de l'appliquer par temps sec. La surface retrouve son aspect propre original.

**Dosage :**

Le dosage dépend de la ténacité de la saleté : En cas de saleté tenace diluez à 1:10, humidifiez la surface et laissez agir (suffisant pour 20 - 30 m<sup>2</sup>). En cas de saleté facile, il suffit de diluer à 1:20 ou 1:50 (suffisant pour env. 200 - 250 m<sup>2</sup>).

**Caractéristiques :**

Multiclean est très efficace dans la dissolution de la saleté et de la graisse, il est sans solvant, sans CFC, non inflammable et présente des propriétés réticulantes et émulsifiantes optimales. L'eau froide permet d'obtenir les meilleurs résultats, mais dans des cas extrêmes l'eau chaude améliore sensiblement l'effet nettoyant.

La formation de mousse est moyenne.

**Dosage :**

Nettoyage courant : 2 % à 4 % (1:50 à 1:25)  
Utilisation dans des nettoyeurs haute pression :  
• Solution mère : 20 % à 33 % (1:5 à 1:3)  
• Dilution finale : 1 % à 2 % (1:100 à 1:50)  
En tant que nettoyant à froid pour moteurs et machines :  
100 % – Temps d'application 15 min.  
Nettoyage de la petite fourniture :  
• Saleté tenace : 100 % – Temps d'application 15 min.  
• Saleté normale : 5 % à 10 % (1:20 à 1:10) – Temps d'application 15 min.

# Notre contribution à l'écobilan - made in Germany

## Un futur sûr et durable avec Weiss



Établir une relation respectueuse avec l'environnement et la nature est essentiel non seulement pour nous aujourd'hui, mais pour les générations futures. **Weiss Chemie + Technik** travaille sans relâche sur la gestion de l'énergie, les processus, les produits, les emballages et les moyens de transport, qui contribueront à un écobilan et à un futur durables.

## NOS ACTIONS...

### ...AU NIVEAU DE LA PRODUCTION

- Production d'énergie au moyen d'une installation photovoltaïque
- Aucune perte de chaleur au niveau des bâtiments – isolation capable d'emmagasiner la chaleur
- Circulation des marchandises à l'intérieur de l'entreprise optimisée et économe en énergie grâce à un système de gestion de l'entrepôt
- Utilisation de chariots empileurs électriques
- Efficacité énergétique lors de la production et du conditionnement grâce à un système de contrôle du processus
- Installation de traitement des eaux usées
- Réduction des substances nocives p. ex. au moyen de réservoirs à charbon actif et d'installations d'aspiration
- Évaluation environnementale régulière par DEKRA, Stuttgart
- Systèmes éprouvés de tri et élimination des déchets
- Recyclage dans la production et la gestion

### ...AU NIVEAU DU PRODUIT

- Durabilité confirmée par le marquage EMICODE® EC 1<sup>PLUS</sup> pour des produits à très faible émission
- Choix ciblé des matières premières et des additifs avec le marquage le plus faible possible
- Durabilité grâce à l'utilisation de matières premières renouvelables, prouvée par la certification pour produits biosourcés (marquage "vérifié biosourcé DIN" de la société de certification DIN CERTCO de TÜV Rheinland)
- Utilisation de produits régénérés
- Utilisation d'emballages recyclables
- Chaîne de valorisation durable
- Approvisionnement concentré essentiellement en Allemagne et Europe
- Utilisation de mousses XPS sans CFC

### ...AU NIVEAU DU TRANSPORT

- Volumes de transport optimisés
- Choix de réseaux de fournisseurs/transporteurs durables (> 80 % du réseau de fournisseurs UE)

Notre transporteur :

- a réduit ses émissions de CO2 de 27 % au cours des 10 dernières années
- travaille dans le cadre du programme NET CERO CARBON → ouvre le chemin vers la neutralité climatique

### LE MARQUAGE "VÉRIFIÉ BIOSOURCÉ DIN"

Un label de qualité neutre et transparent en ce qui concerne les proportions de carbone biosourcé et la qualité des produits. Il facilite la recherche des produits qui protègent nos ressources. La présence sur nos produits du marquage "Vérifié biosourcé DIN" atteste que nous utilisons des matières premières biosourcées et que nous les soumettons à des contrôles réguliers.



### COLLES À FAIBLE ÉMISSION WEISS

Produits sous licence GEV-EMICODE®

L'EMICODE® est un standard reconnu identifiant des produits de construction (p. ex. colles) sains et un label de qualité attestant leur faible émission de COV. Les produits identifiés par l'EMICODE® sont des produits de construction modernes, sans solvant et à faible émission.



## Nos prestations de service après-vente et de conseil

Weiss, un partenaire compétent et fort

### De plus en plus forts pour vous !

Weiss est synonyme de prestations de haute qualité dans le secteur de la **technologie des colles et des éléments sandwich**.

Depuis des décennies, Weiss place la barre très haut sur le marché en ce qui concerne la qualité et les prestations de service. Avec notre programme de colles et d'éléments sandwich très riche, nous proposons une multitude de solutions pour de nombreux champs d'application.

**Le conseil et le service après-vente** font partie des compétences fondamentales élémentaires de notre entreprise. Pour toutes les questions techniques concernant l'utilisation de nos produits, les techniciens de notre service après-vente sont à votre disposition et vous conseillent de manière professionnelle.



Notre centre de service après-vente est à votre disposition :

+49 (0) 2773 / 815-255  
+49 (0) 2773 / 815-274

## Nos prestations de service après-vente et de conseil



Assistance pour la création du profil d'exigences



Conseil dans le choix des colles



Indications pour l'optimisation de la géométrie des surfaces de collage



Recommandations pour la rationalisation des procédures de travail



Recommandation d'appareils de dosage appropriés ainsi que de techniques d'application et de pression



Optimisation des postes de travail pour la mise en œuvre des colles



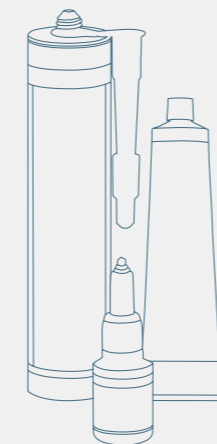
Conseil pour toutes les questions relatives aux substances et aux matières dangereuses



Création et modification de colles par notre service de développement et recherche

## Private Label

Trois étapes pour l'application de votre marque commerciale



### 3 étapes simples pour l'application de votre Private Label !

Nous fabriquons et confectionnons un grand nombre de nos produits dans les emballages personnalisés (Private Label) de nos clients - et pour vous aussi !

Très flexibles, nous vous offrons notre longue expérience tout en prêtant la plus grande attention à vos demandes. Profitez de la qualité et de la fiabilité élevées de nos produits pour votre propre marque.

Commandez votre colle Private Label en tout confort, en seulement 3 étapes.

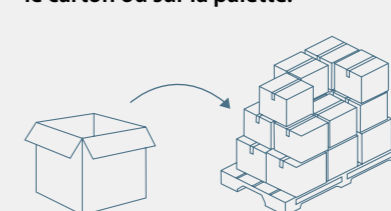
#### Étape 1 :

Choisissez le conditionnement et les colles dans notre programme standard.



#### Étape 2 :

Choisissez l'emballage standard adapté et le nombre de pièces dans le carton ou sur la palette.

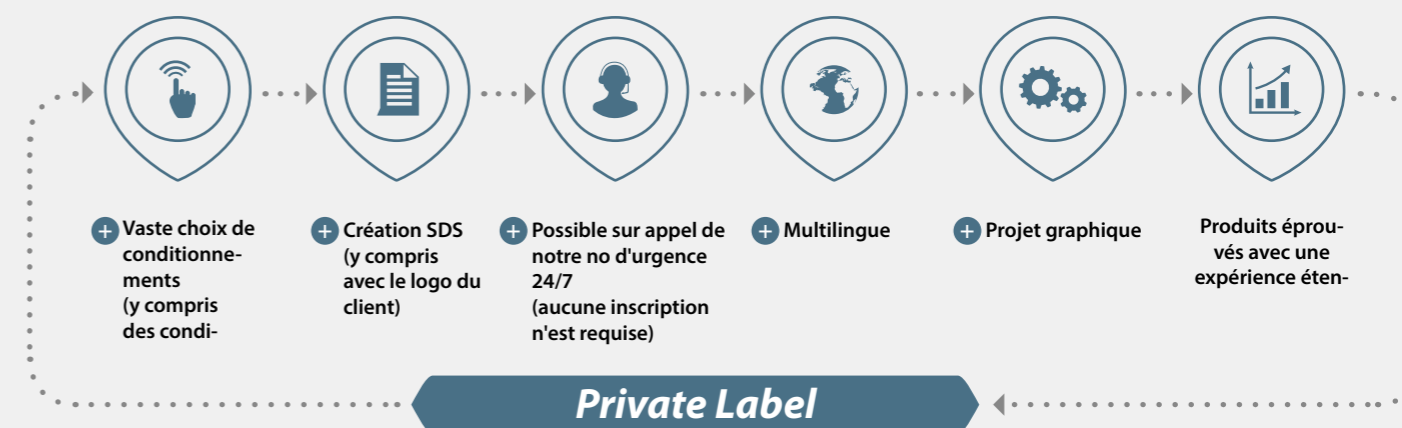


#### Étape 3 :

Envoyez-nous votre étiquette (Label) préparée au préalable pour le conditionnement et/ou le carton.



En outre, Weiss propose un paquet tout inclus pour configurer votre Private Label selon vos désirs :



# Aperçu de notre assortiment

Redécouvrez la qualité, grâce aux produits performants de Weiss :



## **COSMO® Colles**

Collages résistants et durables

**COSMO® CA** (cyanoacrylate)  
**COSMO® PU** (colles polyuréthane)  
**COSMO® CL** (produits de nettoyage)  
**COSMO® SL** (colles à diffusion)  
**COSMO® HD** (colles hybrides)  
**COSMO® EP** (colles résine époxyde)  
**COSMO® DS** (colles à dispersion)  
**COSMO® SP** (produits accessoires)

### **Domaines d'application**

- + Fenêtres et portes
- + Transports / nautique
- + Industrie
- + Montage
- + Construction à sec
- + Collage étanche à l'air
- + Industrie du bois et de l'ameublement
- + Construction de conteneurs
- + Éléments sandwich
- + Protection contre l'incendie
- + Industrie publicitaire

### **Avez-vous des questions ?**

Notre centre de service  
Secteur d'activité colles :

+49 (0) 2773 / 815 - 255  
+49 (0) 2773 / 815 - 274



## **COSMO® Éléments sandwich**

Une infinité d'options design

**COSMO® Therm** (isolation thermique)  
**COSMO® Silent** (phono-isolant)  
**COSMO® Protect** (antiirruption)  
**COSMO® Design** (rainuré)  
**COSMO® Tech** (customisé)  
**COSMO® Frame** (élargissement châssis)

### **Domaines d'application**

- + Fenêtres et façades
- + Construction de portes
- + Industrie
- + Construction de véhicules
- + Construction de remorques
- + Construction de cloisons
- + Construction de portails
- + Construction de conteneurs
- + Économie d'énergie
- + Protection contre l'incendie
- + Antieffraction
- + Insonorisation

### **Avez-vous des questions ?**

Notre centre de service  
Secteur d'activité éléments sandwich :

+49 (0) 2773 / 815 - 321

Notre centre de service  
Secteur d'activité façade :

+49 (0) 5245 / 9241 - 21



## **PUDOL Produit de nettoyage et entretien**

La propreté rafraîchit les esprits

### **PUDOL SOFT**

Produit de nettoyage doux pour matériaux délicats

### **PUDOL CARE**

Produit d'entretien qui assure brillance et hygiène

### **PUDOL POWER**

Produit de nettoyage puissant pour la saleté extrême

### **PUDOL FRESH**

Produit de nettoyage pour la propreté et un bon parfum de fraîcheur

### **Domaines d'application**

- + Sols
- + Sanitaires
- + Entretien du linge
- + Industrie alimentaire
- + Ménage et gastronomie
- + Fenêtres et vitres
- + Lave-vaisselle
- + Tapis et coussins
- + Industrie et ateliers
- + Automobiles
- + Nettoyage de la peau
- + Protection de la peau

### **Avez-vous des questions ?**

Notre centre de service PUDOL :

+49 (0) 2743 / 9212 - 0



Usine I  
Weiss Chemie + Technik  
GmbH & Co. KG  
Hansastr. 2  
D-35708 Haiger

Tél. : +49 (0) 2773 / 815 - 0  
Fax : +49 (0) 2773 / 815 - 200  
E-mail : ks@weiss-chemie.de

[www.weiss-chemie.de](http://www.weiss-chemie.de)

made by weiss

Usine II  
Weiss Chemie + Technik  
GmbH & Co. KG  
Siemensstr. 8  
D-33442 Herzebrock-Clarholz

Tél. : +49 (0) 5245 / 9241 - 0  
Fax : +49 (0) 02773-815-300  
E-mail : se@weiss-chemie.de

## PUDOL



Une filiale du groupe  
Weiss

La propreté rafraîchit les esprits

Pudol Chemie GmbH & Co. KG  
Bahnhofstr. 2  
D-57520 Niederdreisbach

Tél. : +49 (0) 2743 / 9212 - 0  
Fax : +49 (0) 2743 / 9212 - 71  
E-mail : info@pudol.de  
[www.pudol.de](http://www.pudol.de)