

También pueden interesarle estos productos.



COSMO® HD-100.290 Adhesivo STP monocomponente

Adhesivo sin silicona ni isocianatos con un amplio espectro de adherencia, especialmente adecuado para una amplia gama de aplicaciones en carrocerías, barcos y yates, contenedores, etc. Una vez endurecido, presenta una junta de adhesión elástica con buena resistencia a la intemperie.

Envases	Eurocartucho de PE de 290 ml, bolsa continua de aluminio/PE de 600 ml
Colores	blanco, negro, gris

COSMO® PU-200.280 Adhesivo PUR bicomponente

Este adhesivo bicomponente de alta resistencia en el práctico cartucho tándem con tubo de mezcla estático establece uniones no positivas constructivas con una excelente resistencia al calor y a la intemperie. Su amplio espectro de adherencia permite emplearlo en muchos ámbitos de aplicación diferentes.

Envases	2 cartuchos tándem de 190 ml, 2 cartuchos tándem de 310 ml
Colores	Beige y blanco

Nuestra gama comprende más de 300 variantes de adhesivos de superficies, de construcción, instantáneos y especiales para los ámbitos de aplicación más diversos. Nuestra cartera de productos también incluye una amplia gama de limpiadores especiales y accesorios. Estaremos encantados de ayudarle a seleccionar los productos adecuados.

Masas de reacción monocomponente

Las sólidas masas de reacción monocomponente de Weiss son la elección correcta si se desean uniones especialmente robustas y duraderas.

Con nuestra tecnología y nuestra experiencia adquirida a lo largo de varias décadas hemos desarrollado soluciones que se han impuesto con éxito en el mercado, ¡simplemente Weiss!

Además de una amplia gama con adhesivos probados y apreciados por nuestros clientes, le ofrecemos soluciones para sus necesidades especiales, adecuadas y hechas a medida.

Consúltenos: estaremos encantados de ayudarle.

Su comercio especializado

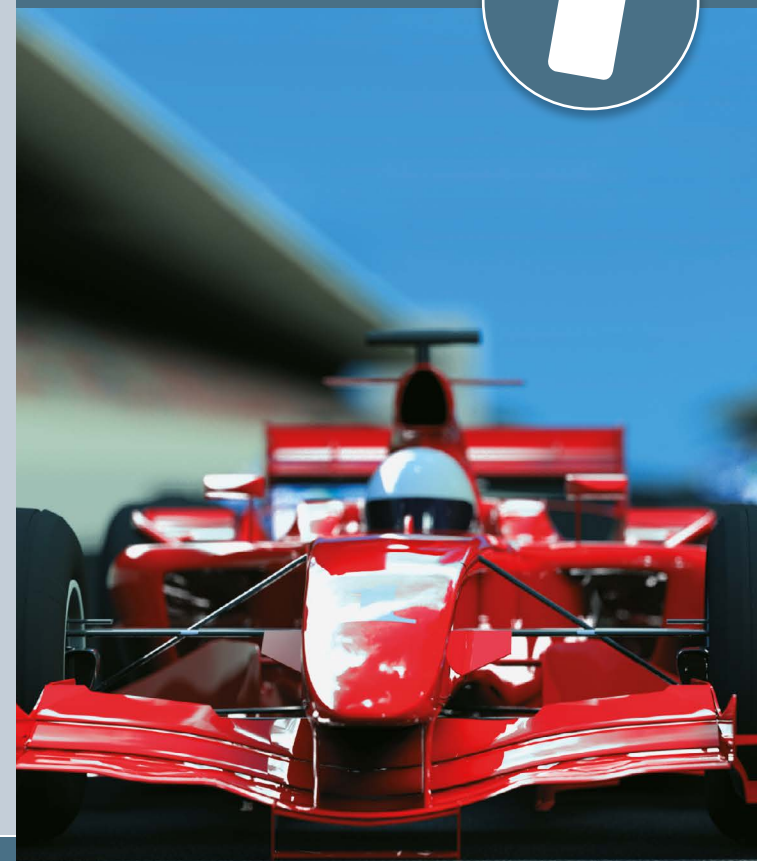
En Internet nos encontrará en:
www.weiss-chemie.de

O póngase directamente en contacto en:



Weiss Chemie + Technik GmbH & Co. KG
Hansastr. 2, D-35708 Haiger
Tel.: +49 (0) 2773 / 815 - 0
Fax: +49 (0) 2773 / 815 - 200
Correo electrónico: ks@weiss-chemie.de

COSMO® Adhesivo de montaje profesional **COSMO® PU-100.110**



Descripción del producto

COSMO® PU-100.110 Adhesivo PUR monocomponente

Con nuestro adhesivo de montaje profesional especialmente fuerte, acertará de pleno si desea uniones fiables y duraderas con adhesiones estructuralmente sólidas.



Calidad que le inspirará

COSMO® PU-100.110 es el socio ideal para prácticamente cualquier aplicación de pegado habitual en el área de montaje. Con él, conseguirá una unión segura y duradera de sus piezas, incluso bajo cargas extremas, ya sea en el sector artesanal o en el industrial.

Lo que diferencia a COSMO® PU-100.110 de la competencia:

- Endurecimiento rápido y controlado, incluso de tiras adhesivas de 4 mm de grosor
- Juntas viscoplásticas resistentes en lugar de uniones quebradizas
- Estructura de la película adhesiva homogénea y sin burbujas

COSMO® PU-100.110 consigue una excelente adherencia sobre diferentes tipos de madera y materiales de construcción, cerámica, metales, materiales duroplásticos y termoplásticos, y alcanza el máximo grupo de sollicitación D4 para encolados madera/madera según la norma EN 204.



Características del producto

» Propiedades especiales

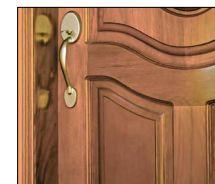
- ✓ amplio espectro de adherencia con numerosos materiales
- ✓ manejo sencillo
- ✓ endurecimiento muy rápido
- ✓ gran estabilidad
- ✓ inodoro
- ✓ llenador de juntas
- ✓ junta viscoplástica
- ✓ lijable y lacable
- ✓ gran resistencia a las condiciones ambientales
- ✓ junta duroplástica
- ✓ Resistente al calor hasta +110°C

» Información técnica

Base	Poliuretano reticulante a la humedad monocomponente, sin disolventes
Propiedad de película	viscoplástica
Propiedad de fluidez	tixotrópico
Viscosidad	de viscosidad intermedia-pastosa
Tamaños de envase	Eurocartucho de 310 ml, bolsa continua de 600 ml
Color	Beige (blanco y negro a petición)

! Para más información, véase la hoja de información técnica de COSMO® PU-100.110.

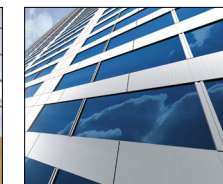
Ejemplos de aplicación



Casetones de puertas de entrada



Encolado de tarimas



Construcción de ventanas de metal



Fijaciones de rótulos



Listones



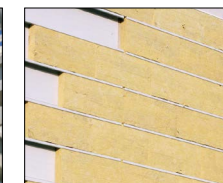
Escalones



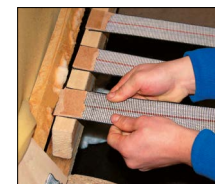
Azulejos



Pérgolas / Aparcamientos



Placas aislantes



Adhesiones para reparación y montaje generales

Debido a su amplio espectro de adherencia a muchos materiales diferentes, COSMO® PU-100.110 es adecuado para muchas más aplicaciones en la artesanía y en la industria.

Asesoramiento y servicio

¿Desea información detallada sobre COSMO® PU-100.110? Estaremos encantados de facilitarle los documentos técnicos pertinentes o asesorarle como desee. Todo gratis y sin compromiso, por supuesto.
¡Consúltenos!