

**COSMO® Elementos sándwich y elementos de fachada
para la protección contra incendios**



weiss

COSMO® Elementos sándwich y elementos de fachada para la protección contra incendios



En el sector de la construcción, los requisitos de protección contra incendios se han ido endureciendo de forma continua. Nuestros elementos de fachada y elementos sándwich, cuyos ensayos han resultado satisfactorios, nos permiten cumplir esta aspiración de lograr una mayor seguridad. Por eso, constituyen una solución óptima para su proyecto de construcción, tanto en exteriores como en interiores.

COSMO® Tech - ALU

ALU en ambas caras, núcleo de MIN

Capas de recubrimiento Aluminio
Pintura húmeda: varios colores RAL posibles; pintura en polvo a petición.
Superficies protegidas por láminas.

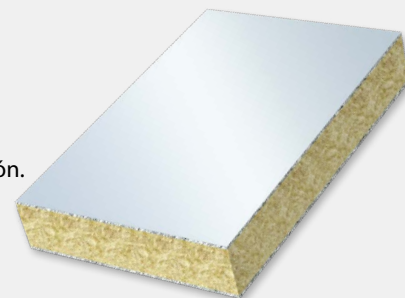
Material de estructura Material aislante de fibra mineral (MIN) A1

- Clase de material A1 (DIN EN 13501-1 o DIN 4102-1)
- Grupo de conductividad térmica 040
- No inflamable
- Punto de fusión >1000 °C
- Cargable por compresión

Ensayos

- **Prueba de protección contra incendios según DIN EN 13501-1+A1:2013**
Probado en grosores de 24-40 mm
- Probado por LNE; número de certificado: P17538

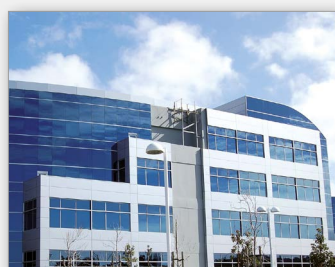
Formatos estándar (mm) 3000 × 1500 mm, cortable individualmente
Otras dimensiones y versiones a petición.



A2: no inflamable
s1: poca/ninguna formación de humo
d0: sin goteo/caída

Grosor de la placa (mm)	Capas de recubrimiento (mm)	Material de estructura (mm)	Valor U (W/m ² K)	Resistencia térmica de paso R _T (m ² K/W)	Peso específico (kg/m ²)	Peso de las placas Formato estándar (kg)
24	1,0	22	1,39	0,55	8,8	39,5
28	1,0	26	1,22	0,65	9,4	42,3
32	1,0	30	1,09	0,75	10,3	46,5
40	1,0	38	0,89	0,95	11,3	50,7

Ejemplos de aplicación



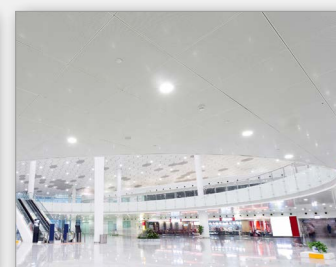
Fachadas



Elementos de parapeto



Elementos de pared



Elementos de techo



Weiss Chemie + Technik GmbH & Co. KG
Hansastr. 2
D-35708 Haiger
Departamento de elementos sándwich

Tel.: +49 (0) 2773 / 815 - 0
Fax: +49 (0) 2773 / 815 - 200
www.weiss-chemie.de
Correo: se@weiss-chemie.de