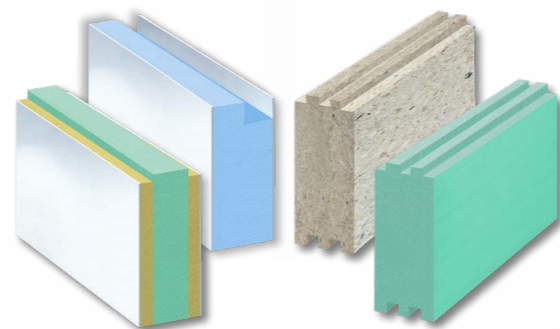


Tratamiento de bordes con machihembrado

Los mercados y las necesidades cambian con el tiempo: mientras que, en el pasado, muchos fabricantes seguían ocupándose personalmente del relleno de perfiles y del tratamiento de bordes, hoy en día existe una demanda cada vez mayor de barras perfiladas. Para satisfacer estos deseos y requisitos, hemos invertido en un centro de tratamiento de bordes de última generación. Gracias a él, podemos tratar todas las combinaciones de materiales estándar.

Datos clave:

- Barras de hasta 4500 mm de longitud
- Barras de hasta 102 mm de grosor
- Barras de anchura personalizada
- Hasta 70 mm de profundidad de ranura
- Posibilidad de geometrías de bordes complejas
- Cantidad mínima a petición



COSMO® Elementos sándwich



- COSMO® Therm** (aislamiento térmico)
- COSMO® Silent** (aislamiento acústico)
- COSMO® Protect** (protección antirrobo)
- COSMO® Design** (estriado)
- COSMO® Tech** (a medida)
- COSMO® Frame** (ampliación de marco)

			
Fabricación de vehículos	Construcción de barcos	Fabricación de contenedores	Protección contra incendios
			
Industria	Construcción de ventanas/ Construcción de puertas	Fachada	Construcción de portones
			
Pared separadora	Amortiguación de ruidos	Protección antirrobo	Ahorro de energía

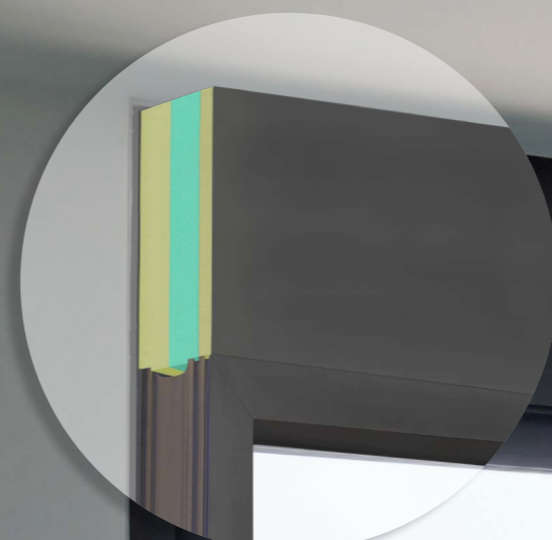
COSMO® Adhesivos



- | | |
|---|--|
| COSMO® CA (cianoacrilato) | COSMO® HD (adhesivos híbridos) |
| COSMO® PU (adhesivos de poliuretano) | COSMO® EP (adhesivos de resina epoxi) |
| COSMO® CL (detergentes) | COSMO® DS (adhesivos por dispersión) |
| COSMO® SL (adhesivos de difusión) | COSMO® SP (productos de servicio) |

COSMO® Elementos sándwich

Elementos de ampliación de marcos y elementos básicos para subestructuras



Weiss Chemie + Technik GmbH & Co. KG
Hansastr. 2
D-35708 Haiger
Departamento de elementos sándwich
Departamento de adhesivos

Tel.: +49 (0) 2773 / 815 - 0
Fax: +49 (0) 2773 / 815 - 200
www.weiss-chemie.de
Correo: se@weiss-chemie.de
Correo: ks@weiss-chemie.de

made by weiss



COSMO® Frame

Elementos de ampliación de marcos (RVE), elementos básicos y subestructuras

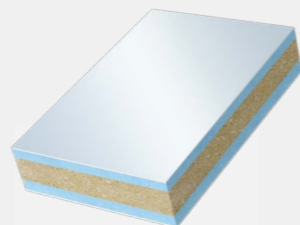
Elementos sándwich con aislamiento térmico para la ampliación de perfiles en la construcción de ventanas.

COSMO® Frame – PVC

PVC en ambas caras, núcleo de XPS/PR



- Capas de recubrimiento** Placas compactas de PVC, blanco con película protectora
- Material de estructura** Espuma endurecida de poliestireno extruido (XPS); placa de reciclado de PUR (PR)
- Ensayos** Aislamiento acústico a ruido aéreo
- Según EN ISO 717-1 Rw 40 (-1;-1) dB, ift 164 32607/Z10
- Propiedades especiales**
- Aislamiento acústico
 - Resistente a la humedad
 - Resistente a la intemperie
 - Resistente a los rayos UV
 - Sin CFC ni HCFC
 - adecuado para serrar, fresar, pulir, ranurar, atornillar y taladrar
- Ejemplos de aplicación**
- Ampliación de marcos
 - Subestructura de puertas elevables/correderas
- Formato estándar (mm)** 3000 × 1500, 4000 × 1500



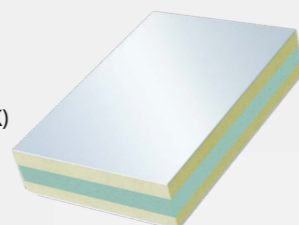
N.º de catálogo	Grosor de la placa (mm)	Capas de recubrimiento (mm)	Material de estructura (mm)	Peso (kg/m ²)	WLG (XPS/PR) (grupo de conductividad térmica)	wValor de aislamiento acústico (dB)	Valor U (W/m ² K)
600 001	70	2	28/26/12	22,2	030/070	36	0,50
600 002	74	2	26/26/18	22,5	030/070		0,47
600 003	84	2	20/26/34	22,8	030/070		0,40
600 004	86	2	8/26/48	22,9	030/070		0,39
600 005	88	2	12/26/46	23,0	030/070		0,38
600 006	90	2	12/26/48	23,1	030/070		0,37

COSMO® Frame – PVC

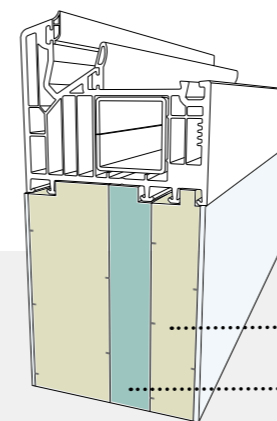
PVC en ambas caras, núcleo de XPS/TK



- Capas de recubrimiento** Placas compactas de PVC, blanco con película protectora
- Material de estructura** Espuma endurecida de poliestireno extruido (XPS); material termoplástico (TK)
- Propiedades especiales**
- Resistente a la humedad
 - Resistente a la intemperie
 - Resistente a los rayos UV
 - Sin CFC ni HCFC
 - adecuado para serrar, fresar, pulir, ranurar, atornillar y taladrar
 - Sin hinchamiento; por lo tanto, sin cambio dimensional
- Ejemplos de aplicación**
- Ampliación de marcos
 - Subestructura de puertas elevables/correderas
- Formatos estándar (mm)** 3.000 × 1.500, 4.000 × 1.500



N.º de catálogo	Grosor de la placa (mm)	Capas de recubrimiento (mm)	Material de estructura (mm)	Peso (kg/m ²)	WLG (XPS/PR) (grupo de conductividad térmica)	wValor de aislamiento acústico (dB)	Valor U (W/m ² K)
605 001	70	2	12/26/28	13,3	035/045		0,49
605 002	74	2	18/26/26	13,4	035/045		0,43
605 003	84	2	20/26/34	13,7	035/045	33	0,38
605 004	90	2	12/26/48	13,9	035/045		0,35



Ejemplo de aplicación: RVE

Capas de recubrimiento: Placas compactas de PVC, blanco con película protectora

Materiales de estructura:

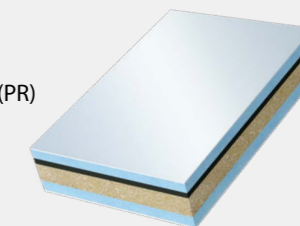
- Espuma endurecida de poliestireno extruido (XPS)
- Material termoplástico (TK)

COSMO® Frame (dB) – PVC

PVC en ambas caras, núcleo de XPS/PR, inserto de lámina pesada



- Capas de recubrimiento** Placas compactas de PVC
- Material de estructura** Espuma endurecida de poliestireno extruido (XPS); placa de reciclado de PUR (PR)
- Ensayos** Aislamiento acústico a ruido aéreo
- Según EN ISO 717-1 Rw 36 (-1;-1) dB, ift 164 32607/Z11
- Propiedades especiales**
- Resistente a la humedad
 - Resistente a la intemperie
 - Resistente a los rayos UV
 - Sin CFC ni HCFC
 - adecuado para serrar, fresar, pulir, ranurar, atornillar y taladrar



- Ejemplos de aplicación**
- Ampliación de marcos
 - Subestructura de puertas elevables/correderas

Formatos estándar (mm) 3.000 × 1.500, 4.000 × 1.500

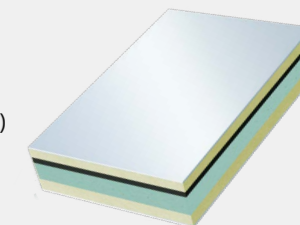
N.º de catálogo	Grosor de la placa (mm)	Capas de recubrimiento (mm)	Material de estructura (mm)	Peso (kg/m ²)	WLG (XPS/PR) (grupo de conductividad térmica)	wValor de aislamiento acústico	Valor U (W/m ² K)
601 001	70	2	24/4,0/26/12	32,2	030/070	40	0,53
601 002	74	2	22/4,0/26/18	32,3	030/070		0,50

COSMO® Frame (dB) – PVC

PVC en ambas caras, núcleo de XPS/TK, inserto de lámina pesada



- Capas de recubrimiento** Placas compactas de PVC, blanco con película protectora
- Material de estructura** Espuma endurecida de poliestireno extruido (XPS); material termoplástico (TK)
- Propiedades especiales**
- Aislamiento acústico
 - Resistente a la humedad
 - Resistente a la intemperie
 - Resistente a los rayos UV
 - Sin CFC ni HCFC
 - adecuado para serrar, fresar, pulir, ranurar, atornillar y taladrar
 - Sin hinchamiento; por lo tanto, sin cambio dimensional



- Ejemplos de aplicación**
- Ampliación de marcos
 - Subestructura de puertas elevables/correderas

Formato estándar (mm) 3.000 × 1.500, 4.000 × 1.500

N.º de catálogo	Grosor de la placa (mm)	Capas de recubrimiento (mm)	Material de estructura (mm)	Peso (kg/m ²)	WLG (XPS/PR) (grupo de conductividad térmica)	wValor de aislamiento acústico (dB)	Valor U (W/m ² K)
602 001	70	2	24/4,0/26/12	21,7	030/045		0,48
602 002	74	2	22/4,0/26/18	21,8	030/045		0,45
602 003	84	2	20/4,0/26/30	23,5	035/045	37	0,39