

COSMO® Adhesivos
Soluciones para la construcción



Juntos hacia el éxito

Un socio sólido

weiss

Nuestro grupo empresarial basa sus excelentes resultados en la calidad, el servicio y la alta fiabilidad de suministro. En los últimos años hemos mejorado y desarrollado continuamente nuestra cartera de servicios, a la vez que hemos adquirido nuevas empresas. Alrededor de 325 empleados en un total de cuatro emplazamientos contribuyen ya al éxito de nuestro grupo.



Empresa

Al agrupar nuestras competencias principales en adhesivos y elementos sándwich bajo un mismo techo, podemos ofrecer a nuestros clientes soluciones económicas y de alta calidad técnica procedentes de una sola fuente.

En Europa somos uno de los fabricantes líderes en ambos segmentos de mercado. Además, distribuimos nuestros productos en países no europeos, como China, Rusia y los Estados Unidos.



Historia de la empresa

Desde su fundación en 1815, Weiss ha pasado de ser un pequeño fabricante de cola para cuero a ser una empresa industrial que trabaja internacionalmente con modernos sistemas de adhesivos y elementos sándwich. Con nuestra pasión por la calidad y la voluntad de satisfacer las altas expectativas de nuestros clientes, somos un socio reconocido y fiable en el mercado.

Gama de productos de alto rendimiento

Departamento Adhesivos



Uniones fijas y duraderas

Las técnicas de unión tradicionales, como el remache, la soldadura o el atornillado, se están sustituyendo cada vez más por sistemas de adhesivos modernos, de los que se derivan múltiples ventajas.

Nuestra gama comprende más de 400 variantes de adhesivos de superficies, de construcción, instantáneos y especiales para los ámbitos de aplicación más diversos.

Departamento Elementos sándwich



Posibilidades de diseño ilimitadas

Nuestra gama incluye más de 5000 variantes de elementos sándwich. Gracias al gran número de capas de recubrimiento y materiales base disponibles y a la posibilidad de combinarlos y procesarlos de una amplia variedad de formas, existen innumerables posibilidades creativas de diseño para el elemento acabado.

PUDOL Productos y agentes de limpieza



Limpieza que refresca los sentidos

PUDOL es sinónimo de calidad indiscutible en productos especiales en el campo de la limpieza comercial. Además de una gama completa de productos de limpieza y conservación para diversas aplicaciones, le ofrecemos un servicio completo con interesantes soluciones y ventajas.



Una filial del grupo Weiss

! Weiss es la única empresa que fabrica adhesivos y elementos sándwich.

Sumario

Weiss ofrece sistemas de adhesivos capaces de soportar altas cargas y adaptados a los requisitos especiales del **sellado hermético, la construcción en seco y los tejados planos**. Gracias a nuestra dilatada experiencia en la práctica de la construcción y al intenso diálogo con proveedores de sistemas, usuarios de la industria y el comercio, así como a nuestra participación en grupos de investigación, hemos ampliado constantemente lo que ofrecemos en tecnología adhesiva.



P. 04
¿Por qué el sellado debe ser hermético?



P. 05
10 razones por las que puede confiar en el «sellado hermético» de COSMO®



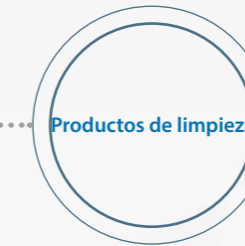
P. 06 - 17
Nuestras aplicaciones



P. 18 - 29
Nuestras aplicaciones



Pág. 30-35
Nuestras aplicaciones



P. 36
Nuestras aplicaciones



P. 37
Nuestra contribución al Huella ecológica



Pág. 38-39
¡Nos hacemos fuertes para usted!

Certificados

Adhesivos de bajas emisiones de Weiss

Productos con licencia GEV-EMICODE®

EMICODE® es un estándar reconocido que identifica productos de construcción seguros para la salud (incluyendo los adhesivos) y es un sello de calidad de bajas emisiones COV. Los productos con EMICODE® son productos de construcción modernos, sin disolventes y de bajas emisiones. www.emicode.de



La marca DIN-Geprüft biobasiert

Una etiqueta de calidad neutra y transparente con respecto a la proporción de carbono de base biológica y a la calidad de los productos facilita la búsqueda de productos que ahorren recursos. El uso de la **marca DIN-Geprüft biobasiert** (de base biológica, homologado según normas DIN) documenta que utilizamos materias primas de base biológica y nos sometemos a un control periódico. www.dincertco.de



8C092

Su contribución a la protección integral de la envolvente del edificio

¿Por qué el sellado debe ser hermético?

La **hermeticidad de la envolvente del edificio** ha cobrado cada vez más importancia en los últimos años, y no solo por el constante aumento de los costes energéticos y la creciente contaminación ambiental. La conservación de la estructura del edificio desempeña un papel igual de importante, ya que evita de forma eficaz las costosas tareas de reparación de daños estructurales.

La envolvente hermética del edificio...



ofrece protección a largo plazo contra daños estructurales;



reduce los costes al ahorrar energía;



garantiza el mantenimiento del valor del edificio;



cumple los futuros requisitos legales de las normas de construcción;



garantiza un clima interior saludable;



mejora el factor de bienestar;



ofrece protección contra el moho;



ahorra energía, lo que reduce las emisiones de CO₂;



contribuye a la transición climática y a los objetivos climáticos para 2050.

Seguridad con el «sellado hermético» de COSMO®

10 razones por las que puede confiar en el «sellado hermético» de COSMO®

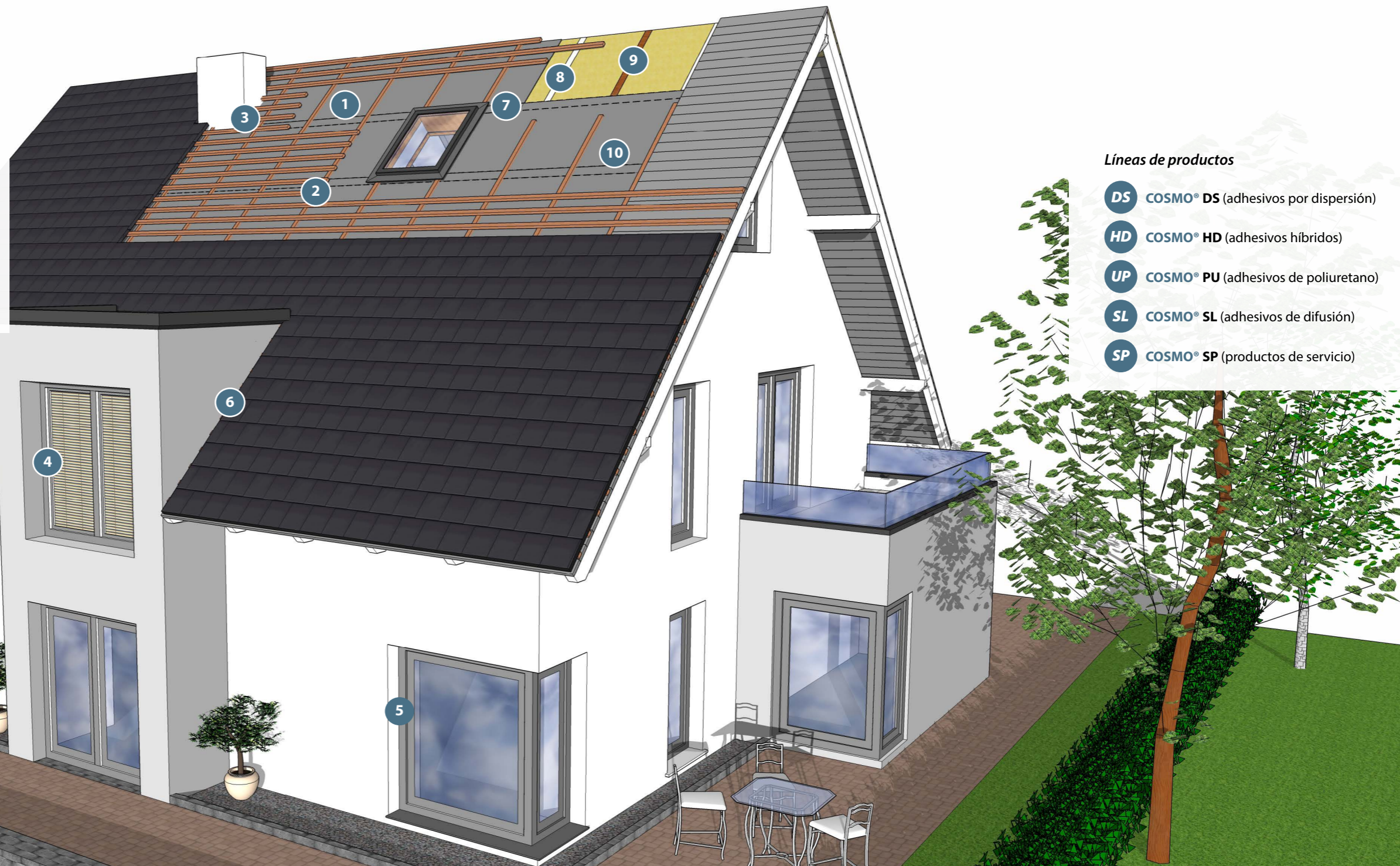


Sellado hermético, exterior

Resumen de nuestras aplicaciones

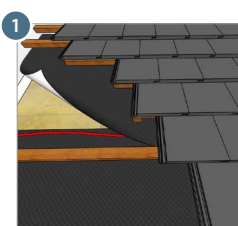
¿Por qué deben ser herméticos los exteriores de los edificios?

La envolvente hermética e impermeable del edificio protege el aislamiento de influencias externas, como la lluvia, la nieve y el viento. Los materiales utilizados para las láminas bajo tejado, bajo techo, de tensión bajo tejado y de fachada, así como para el sellado de contralistones, deben estar permanentemente adheridos para poder resistir el viento y la lluvia. Weiss impresiona con su compacta cartera de productos para una amplia gama de aplicaciones en exteriores «en todo lo que respecta al tejado».



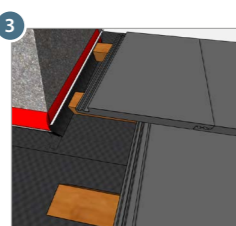
Líneas de productos

- DS** COSMO® DS (adhesivos por dispersión)
- HD** COSMO® HD (adhesivos híbridos)
- UP** COSMO® PU (adhesivos de poliuretano)
- SL** COSMO® SL (adhesivos de difusión)
- SP** COSMO® SP (productos de servicio)



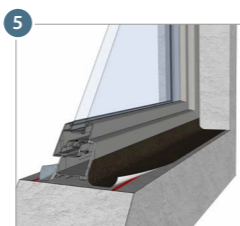
1 Pegado de solapamiento, p. ej., con **COSMO® PU-100.120**

! Para más información, véase la página 8.



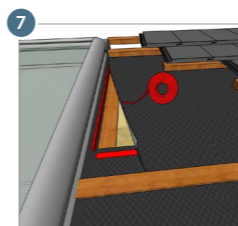
3 Pegado/sellado de láminas de tensión inferiores en la zona de conexión de la chimenea, p. ej., con **COSMO® PU-100.120**

! Para más información, véase la página 8.



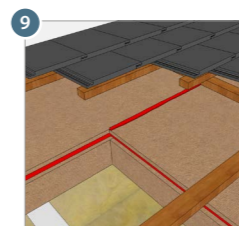
5 Pegado de cintas cubrejuntas en el exterior de ventanas y puertas, p. ej., con **COSMO® HD-100.510** para montaje RAL

! Para más información, véase la página 9.



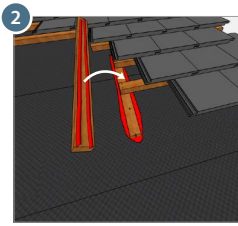
7 Pegado y sellado de láminas de tensión inferiores en la zona de conexión de tragaluces, p. ej., con **COSMO® DS-450.110**

! Para más información, véase la página 10.



9 Sellado de juntas adhesivas y juntas al sesgo en placas aislantes de fibra de madera, p. ej., con **COSMO® HD-100.483**

! Para más información, véase la página 10.



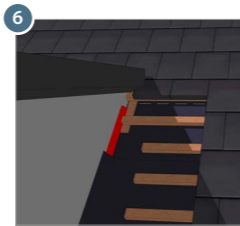
2 Masilla adhesiva fluida para el sellado de láminas bajo tejado, bajo techo, de tensión inferior y de fachada en la zona de los remaches/sellado de contralistones, p. ej., con **COSMO® PU-160.230**

! Para más información, véase la página 8.



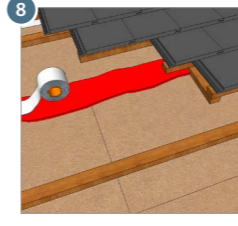
4 Tratamiento previo de la superficie para cintas cubrejuntas autoadhesivas en ventanas y puertas, p. ej., con **COSMO® SP-830.180** para montaje RAL

! Para más información, véase la página 9.



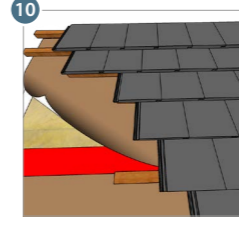
6 Pegado y sellado de láminas de tensión inferiores en la zona de conexión de buhardillas, p. ej., con **COSMO® HD-110.110**

! Para más información, véase la página 9.



8 Para el establecimiento/mejora de la adhesión de diversas superficies, p. ej., con **COSMO® SP-830.180**

! Para más información, véase la página 10.



10 Adhesión de conexiones y solapamiento de láminas de tensión bajo tejado y de fachada con recubrimiento de TPU, p. ej., con **COSMO® SL-680.120**

! Para más información, véase la página 11.

Sellado hermético

Envolvente del edificio: exterior

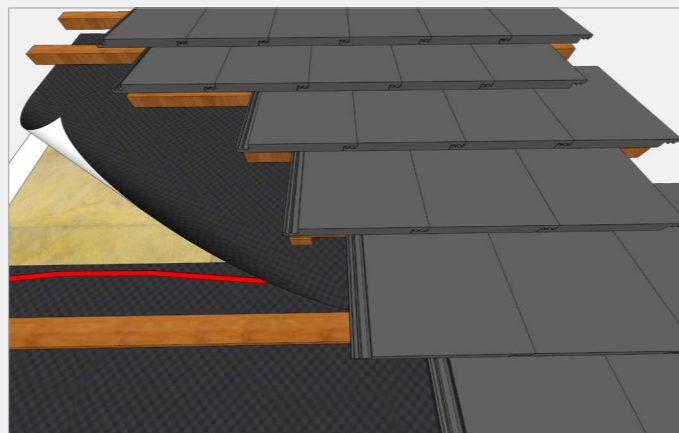
1 Masilla adhesiva para pegar y sellar...

- las zonas de solapamiento de láminas bajo tejado, bajo techo, de tensión bajo tejado y de fachada

COSMO® PU-100.120

Propiedades especiales:

- Propiedades de penetración óptimas en la capa de tela
- Interrupción del efecto de mecha en la tela
- Resistente al calor hasta +120 °C



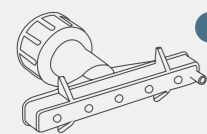
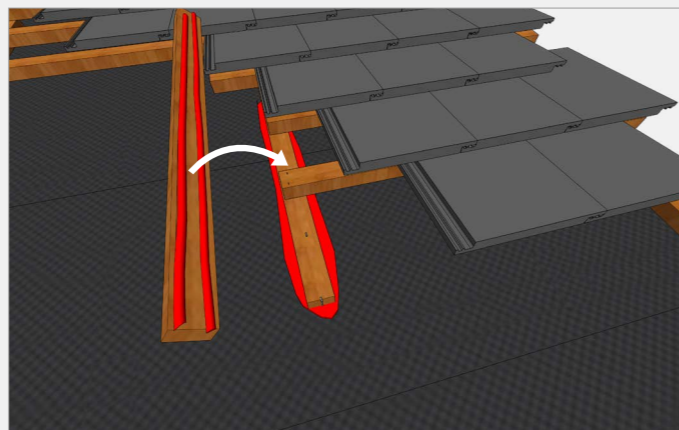
2 Masilla adhesiva fluida para el sellado...

- de láminas bajo tejado, bajo techo, de tensión bajo tejado y de fachada en la zona de los remaches/sellado de contralistones

COSMO® PU-160.230

Propiedades especiales:

- Manejo especialmente sencillo del bote dosificador
- Interrupción del efecto de mecha en la tela
- Propiedades de penetración óptimas en la capa de tela



! La boquilla de superficie para adhesivos y rellenos COSMO® SP-810.510

Las boquillas de superficie garantizan una aplicación uniforme del adhesivo en una anchura de 20-75 mm. Adaptado de forma óptima a listones de 48 mm y 60 mm.

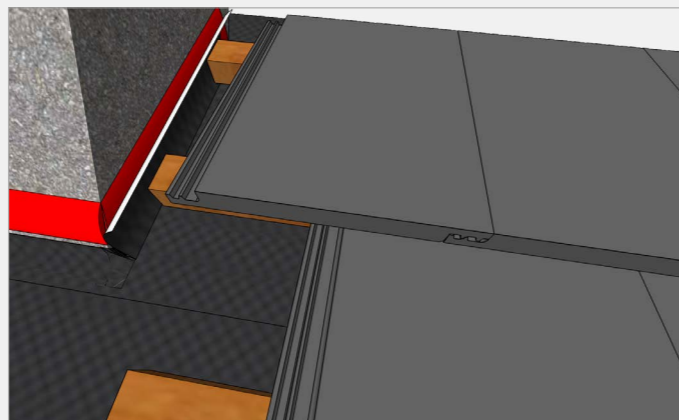
3 Masilla adhesiva para pegar y sellar...

- las conexiones con chimeneas, paredes, frontones, tragaluces y buhardillas, etc.
- los pasadores de clavo y de grapa en la zona de los contralistones

COSMO® PU-100.120

Propiedades especiales:

- Propiedades de penetración óptimas en la capa de tela
- Interrupción del efecto de mecha en la tela
- Resistente al calor hasta +120 °C



4 Imprimador/imprimación...

- para el tratamiento previo de la superficie para cintas cubrejuntas autoadhesivas en ventanas y puertas, para montaje RAL

COSMO® SP-830.180

Propiedades especiales:

- Preparación óptima para la superficie del material
- Gran fuerza de adhesión a la cinta cubrejuntas gracias a sus propiedades autoadhesivas
- Tiempo de ventilación rápido
- Resistente a la congelación



5 Masilla adhesiva de montaje...

- para el pegado de cintas cubrejuntas en el exterior de ventanas y puertas, para montaje RAL

COSMO® HD-100.510

Propiedades especiales:

- compensa la dilatación de diferentes materiales
- buena resistencia a la intemperie
- resistente a la congelación



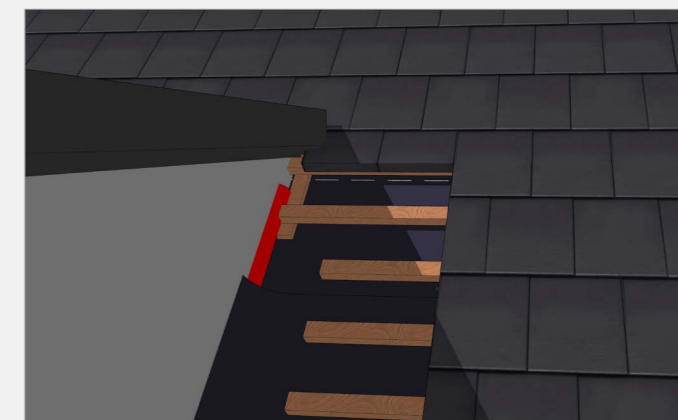
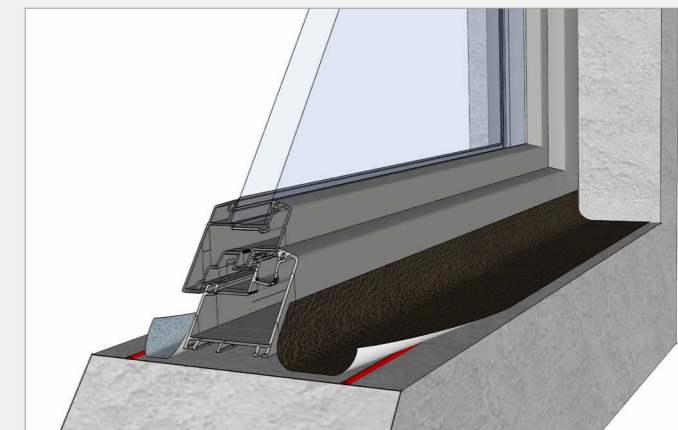
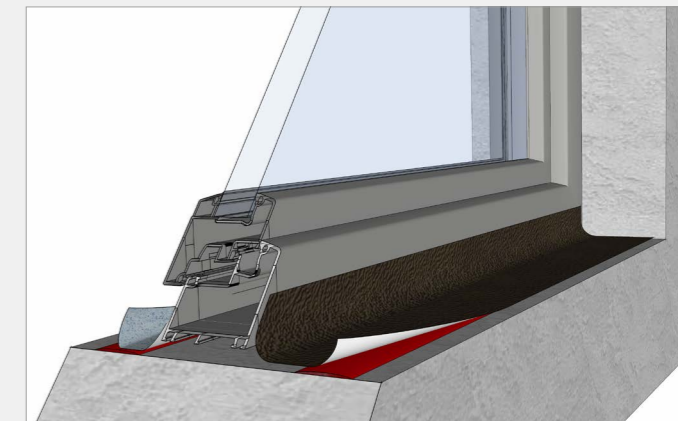
6 Masilla adhesiva para pegar y sellar...

- las conexiones con buhardillas, chimeneas, paredes, frontones y tragaluces, etc.
- las zonas de solapamiento de láminas bajo tejado, bajo techo, de tensión bajo tejado y de fachada, retardadores y barreras de vapor

COSMO® HD-110.110

Propiedades especiales:

- adhesivo de endurecimiento químico para interiores y exteriores
- junta elástica autoadhesiva
- solidez funcional rápida



Sellado hermético

Envolvente del edificio: exterior

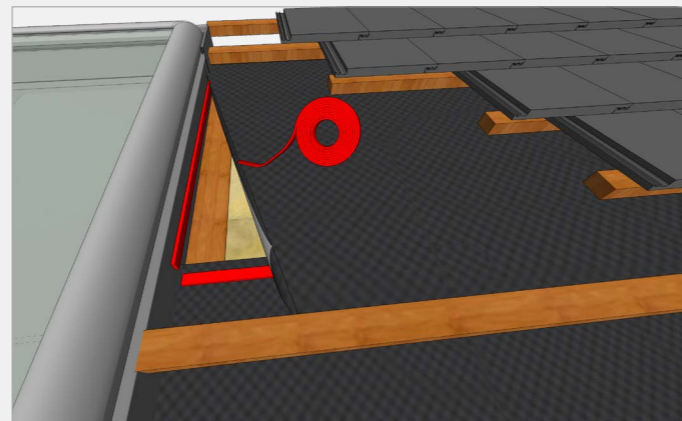
7 PowerFilm: Adhesivo en rollo para pegar y sellar...

- las conexiones con tragaluces, buhardillas, chimeneas, paredes y frontones, etc.
- las zonas de solapamiento de láminas bajo tejado, bajo techo, de tensión bajo tejado y de fachada, retardadores y barreras de vapor

COSMO® DS-450.110

Propiedades especiales:

- tratamiento sencillo, rápido y limpio
- sin tiempos de secado
- gran adherencia inicial



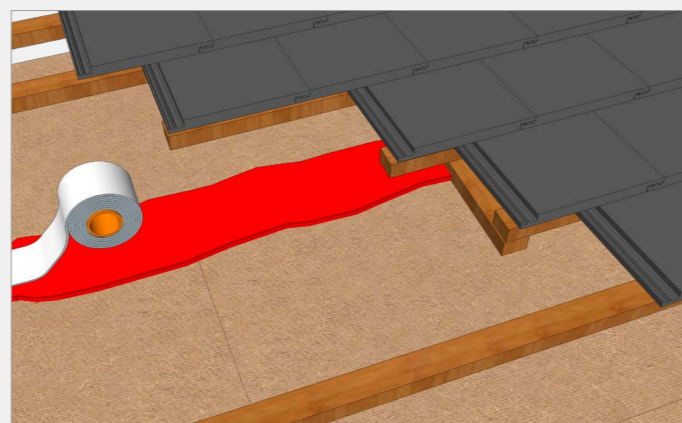
8 Imprimador/imprimación...

- para el establecimiento/mejora de la adhesión de cintas adhesivas acrílicas, butílicas y bituminosas sobre una amplia variedad de superficies absorbentes

COSMO® SP-830.180

Propiedades especiales:

- sin disolventes, autoadhesivo, potente penetración profunda
- Tiempo de ventilación rápido
- buena resistencia al agua
- resistente a la congelación



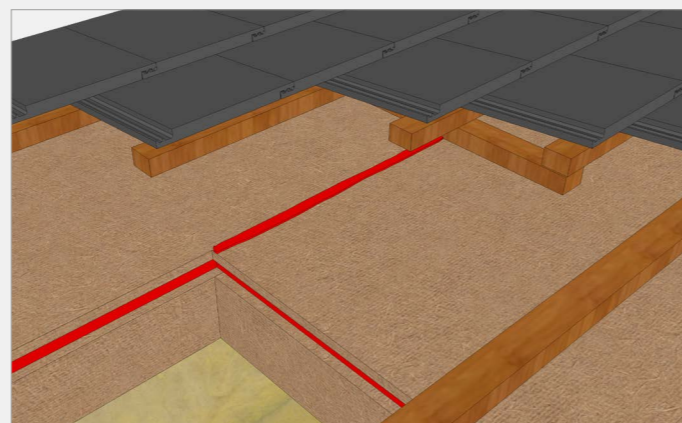
9 barrera de vapor...

- Para el sellado de juntas adhesivas y juntas al sesgo en placas aislantes de fibra
- para adhesiones de montaje y reparación

COSMO® HD-100.483

Propiedades especiales:

- llenador de juntas, no espumante
- buena resistencia a la intemperie
- de elasticidad permanente y elevada resistencia al mismo tiempo



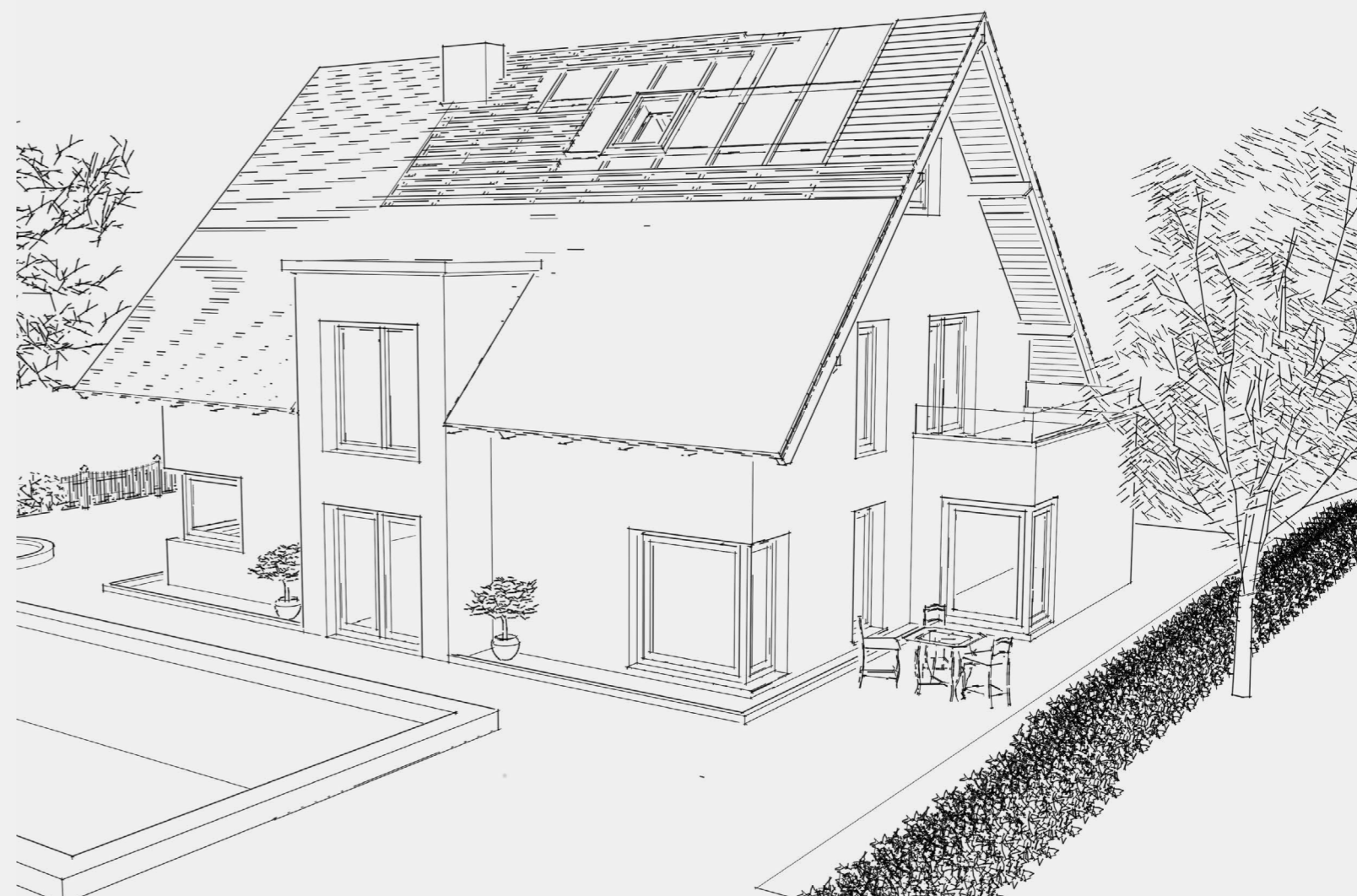
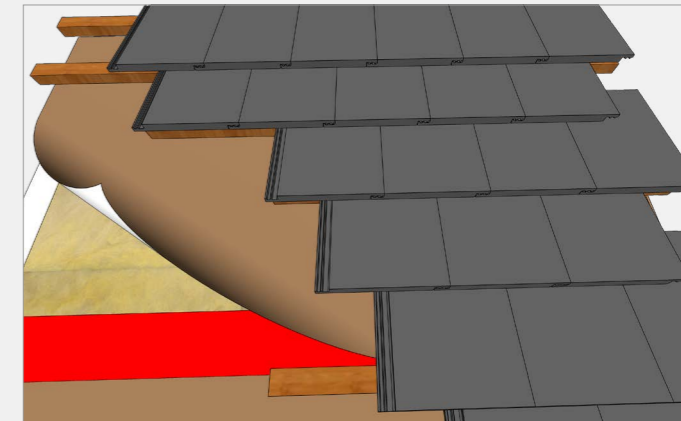
10 Adhesivo para láminas de TPU para pegar y sellar...

- las zonas de solapamiento de láminas bajo tejado, bajo techo, de tensión bajo tejado y de fachada
- las conexiones con tragaluces, buhardillas, chimeneas, paredes y frontones, etc.
- así como para sellar los bordes de corte

COSMO® SL-680.120

Propiedades especiales:

- Fuerzas de adhesión muy rápidas y elevadas con un amplio espectro de adherencia
- Adhesión de solapamiento/repelación y sellado de bordes de corte cierre de hendiduras



Sellado hermético: interior

Resumen de nuestras aplicaciones

¿Por qué deben ser herméticos los interiores de los edificios?

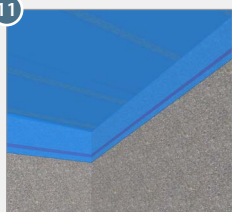
La capa hermética protege el aislamiento de la humedad en el interior del edificio. Asimismo, contribuye a cumplir y mantener la función de aislamiento térmico de forma óptima. Los materiales utilizados, como retardadores, barreras de vapor, láminas de sellado y cintas cubrejuntas de ventanas, solamente son eficaces si están adheridos a la superficie respectiva de forma permanente y segura. Los adhesivos de Weiss empleados crean uniones tan fuertes y permanentemente herméticas que le proporcionan la seguridad que necesita.

Líneas de productos

- DS** COSMO® DS (adhesivos por dispersión)
- HD** COSMO® HD (adhesivos híbridos)
- SP** COSMO® SP (productos de servicio)



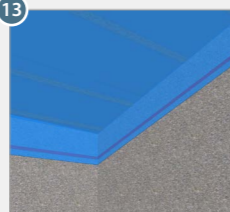
11



Ensambladura, p. ej., con **COSMO® DS-420.240**, de barreras de vapor/retardadores, p. ej., a superficies de minerales rugosos

! Para más información, véase la página 14.

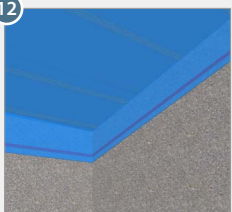
13



Ensambladura de barreras de vapor/retardadores, p. ej., con **COSMO® DS-450.110**, el adhesivo alternativo en rollo

! Para más información, véase la página 14.

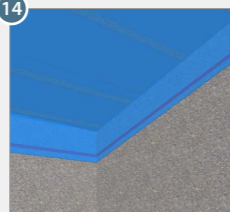
12



Ensambladura de barreras de vapor/retardadores, p. ej., con **COSMO® DS-470.900**, la alternativa de base biológica

! Para más información, véase la página 14.

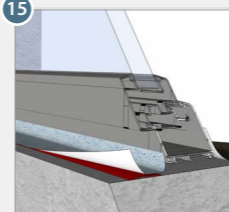
14



Ensambladura de barreras de vapor/retardadores, p. ej., con **COSMO® HD-110.110**, la alternativa reactiva

! Para más información, véase la página 14.

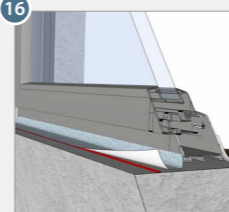
15



Tratamiento previo de la superficie para cintas cubrejuntas autoadhesivas en ventanas y puertas, p. ej., con **COSMO® SP-830.180** para montaje RAL, así como para el establecimiento de la adhesión de cintas adhesivas acrílicas, butílicas y bituminosas sobre una amplia variedad de superficies absorbentes

! Para más información, véase la página 15.

16



Pegado de cintas cubrejuntas en el exterior de ventanas y puertas, p. ej., con **COSMO® DS-420.110** para montaje RAL

! Para más información, véase la página 15.

COSMO® BIOBASED

Nuestros **adhesivos de base biológica** contribuyen activamente a la protección del medioambiente: Como productos innovadores, fueron desarrollados con especial atención a la conservación de los recursos finitos, sin perder de vista la alta calidad, que consideramos esencial.

Ya existen numerosas posibilidades para tratar una amplia variedad de materiales de base biológica, como almidón, aceites vegetales, resinas, ligninas, proteínas y muchas otras. Las materias primas renovables también pueden utilizarse sin problemas en adhesivos. Gracias a la sustitución de materias primas fósiles, hemos logrado desarrollar adhesivos con contenido de productos de base biológica.

Sellado hermético

Envoltorio del edificio: interior

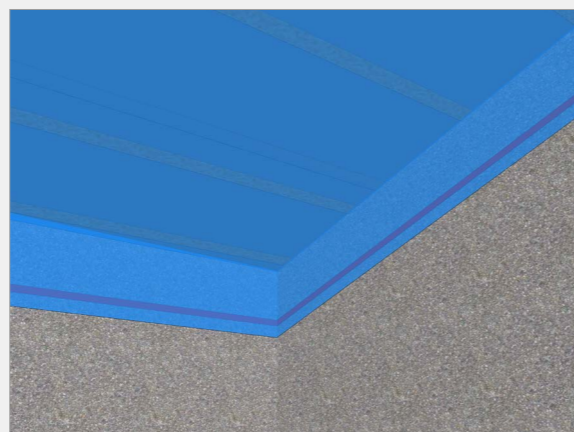
11 Masilla adhesiva de barrera de vapor para pegar y sellar...

- las conexiones herméticas de barreras de vapor, retardadores y láminas de sellado en diferentes superficies de construcción

COSMO® DS-420.240

Propiedades especiales:

- autoadhesivo tras el endurecimiento, junta de adhesión elástica
- altas fuerzas de adhesión en tipos de láminas distintos
- adherencia inicial muy elevada
- satisface las exigencias de DIN 4108-11



12 Masilla adhesiva de barrera de vapor BIOBASED para pegar y sellar...

- las conexiones herméticas de barreras de vapor, retardadores y láminas de sellado en diferentes superficies de construcción

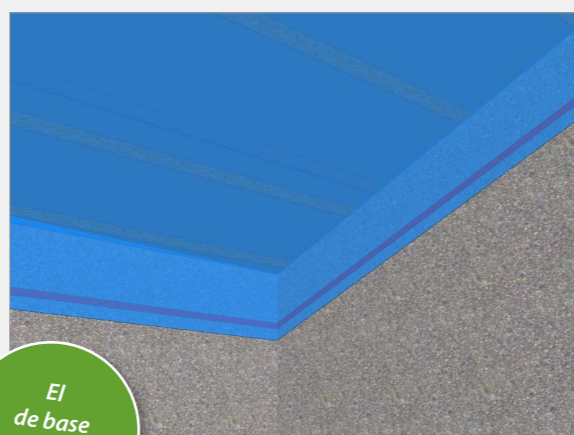
COSMO® DS-470.900

Propiedades especiales:

- **Contiene un 47 % de carbono de base biológica.**
- autoadhesivo tras el endurecimiento, junta de adhesión elástica
- altas fuerzas de adhesión en tipos de láminas distintos
- adherencia inicial muy elevada
- satisface las exigencias de DIN 4108-11



8C092



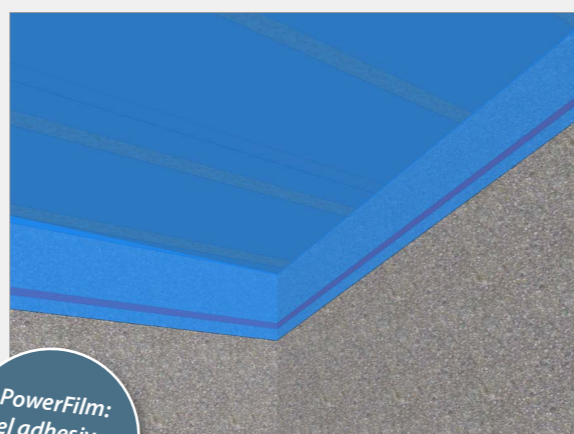
13 PowerFilm: Adhesivo en rollo para pegar y sellar...

- las conexiones herméticas de barreras de vapor, retardadores y láminas de sellado en diferentes superficies de construcción

COSMO® DS-450.110

Propiedades especiales:

- tratamiento sencillo, rápido y limpio
- sin tiempos de secado
- sin necesidad de útil de corte



14 Masilla adhesiva reactiva de barrera de vapor para pegar y sellar...

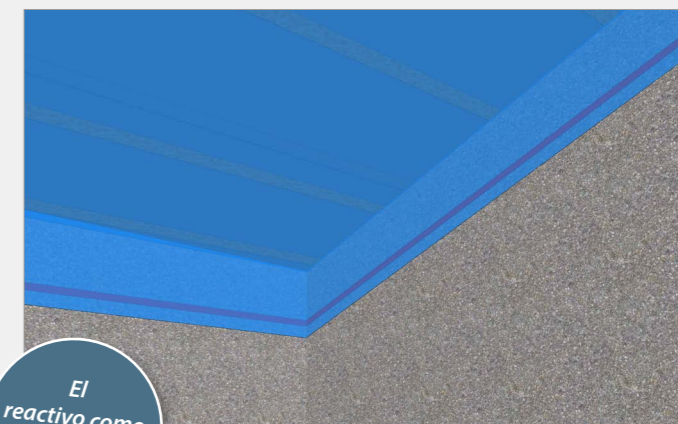
- las conexiones herméticas de barreras de vapor, retardadores y láminas de sellado en diferentes superficies de construcción

COSMO® HD-110.110

Propiedades especiales:

- adhesivo de endurecimiento químico para interiores y exteriores
- junta elástica autoadhesiva
- solidez funcional rápida

El reactivo como alternativa



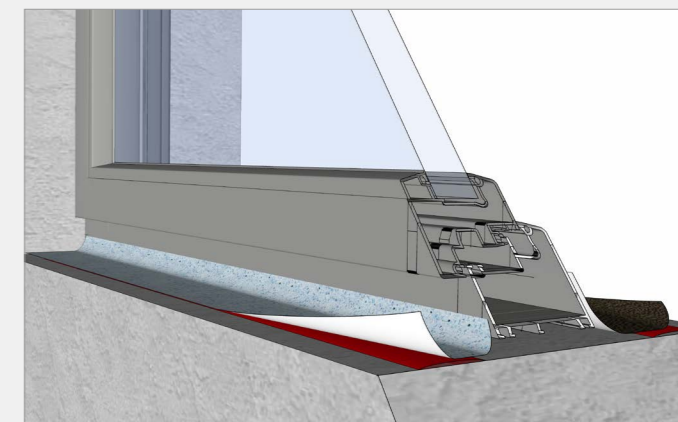
15 Imprimador/imprimación

- para el tratamiento previo de la superficie para cintas cubrejuntas autoadhesivas en ventanas y puertas, para montaje RAL
- para el establecimiento/mejora de la adhesión de cintas adhesivas acrílicas, butílicas y bituminosas sobre una amplia variedad de superficies absorbentes

COSMO® SP-830.180

Propiedades especiales:

- Preparación óptima para la superficie del material
- Gran fuerza de adhesión a la cinta cubrejuntas gracias a sus propiedades autoadhesivas
- Tiempo de ventilación rápido



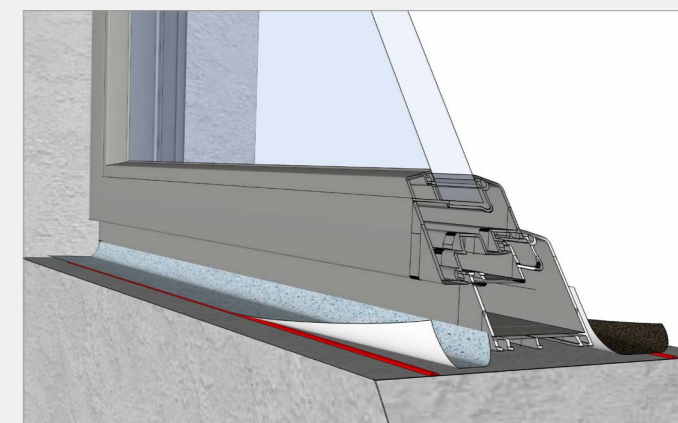
16 Masilla adhesiva de montaje...

- para el pegado de cintas cubrejuntas en el interior de ventanas y puertas, para montaje RAL:

COSMO® DS-420.110

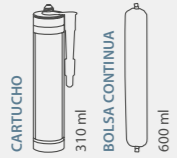
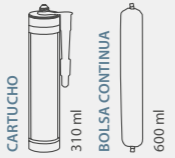
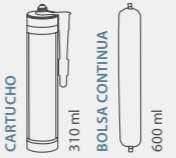
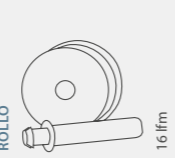
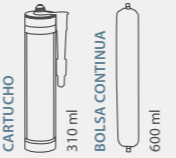
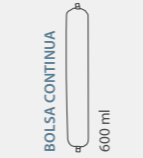
Propiedades especiales:

- gran adherencia inicial y solidez funcional rápida
- baja contracción
- llenador de juntas



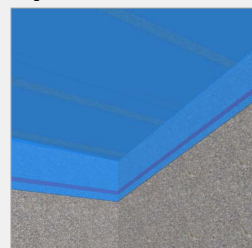
Sellado hermético

Comparación de nuestros adhesivos COSMO®

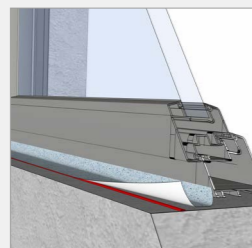
Denominación del producto:	 COSMO® DS-420.110	 COSMO® DS-420.240	 COSMO® DS-470.900 BIOBASED	 COSMO® DS-450.110 Powerfilm	 COSMO® HD-110.110	 COSMO® HD-100.510
Producto	Masilla adhesiva de barrera de vapor	Masilla adhesiva de barrera de vapor	Masilla adhesiva de barrera de vapor	Adhesivo	Masilla adhesiva de barrera de vapor/lámina de tensión inferior	Masilla adhesiva de montaje
Base	Dispersión	Dispersión	Dispersión	TPE	MS	STP
Aplicación						
Barreras de vapor/retardadores en «interior»	●	●	●	●	●	●
Cintas cubrejuntas para la instalación de puertas y ventanas en «interior»	●	●	●	●	●	●
Cintas cubrejuntas para la instalación de puertas y ventanas en «exterior»	◐	◐	◐	●	●	●
Láminas de tensión inferiores en «exterior»	◐	◐	◐	◐	●	◐
Láminas de fachada en «exterior»	◐	◐	◐	●	●	◐

● Muy adecuado ◐ Adecuado con condiciones ○ no es adecuado

Aplicaciones



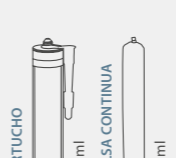
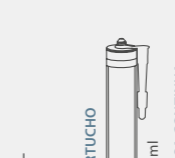
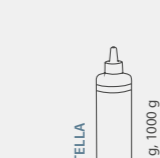

Barreras de vapor/retardadores en «interior»



Cintas cubrejuntas para la instalación de puertas y ventanas en «interior»



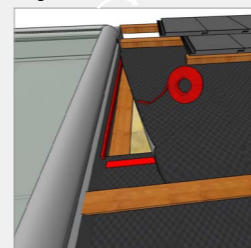
Cintas cubrejuntas para la instalación de puertas y ventanas en «exterior»

Denominación del producto:	 COSMO® HD-100.483	 COSMO® PU-100.120	 COSMO® PU-160.230	 COSMO® SL-680.120
Producto	Masilla adhesiva de montaje	Masilla adhesiva de lámina de tensión inferior	Masilla adhesiva para remaches	Adhesivo de TPU
Base	STP	PUR	PUR	TPU
Aplicación				
Láminas de tensión inferiores en «exterior»	○	●	○	●*
Láminas de fachada en «exterior»	○	●	○	●*
Sellado de remaches en «exterior»	○	●	●	○
Sellado de bordes de corte en «exterior»	○	○	○	●*
Sellado de juntas adhesivas y juntas al sesgo				
Placas de fibra de madera en «interior y exterior»	●	●	○	○

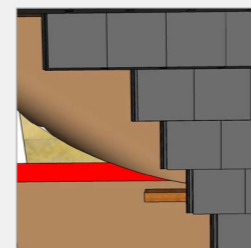
* Para láminas de tensión bajo tejado y de fachada con recubrimiento de TPU.

● Muy adecuado ◐ Adecuado con condiciones ○ no es adecuado

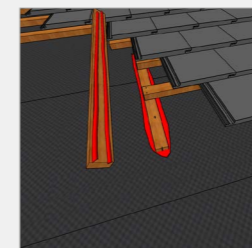
Aplicaciones



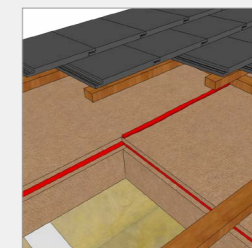
Láminas de tensión inferiores en «exterior» (Ejemplo: tragaluces)



Láminas de fachada en «exterior»



Sellado de remaches en «exterior»



Sellado de juntas adhesivas y juntas al sesgo Placas de fibra de madera en «interior y exterior»

Construcción en seco

Resumen de aplicaciones

Tanto al construir nuevos edificios y casas prefabricadas como al efectuar reformas y ampliar viviendas, espacios comerciales y oficinas de manera profesional, la flexibilidad tiene hoy en día una importancia cada vez mayor. Ofrecemos sistemas de adhesivos adecuados para una amplia gama de aplicaciones de construcción en seco.



11 **Suelos de sistema:**
 1. Pegado de juntas al sesgo.
 2. Pegado de soportes al suelo en bruto.
 3. Fijación de soportes roscados
 Para más información, véase la página 24.

12 **Pegado de elementos de peldaños a subestructuras en la construcción y reforma de escaleras**
COSMO® PU-200.180
COSMO® PU-200.910
 Para más información, véase la página 25.

13 **Cuarto húmedo: Pegado de placas de construcción a techos, paredes y subestructuras**
COSMO® HD-100.400
COSMO® HD-100.480
 Para más información, véase la página 25.

14 **Pegado de molduras y rodapiés a paredes**
COSMO® PU-100.110
COSMO® HD-100.480
 Para más información, véase la página 26.

15 **Adhesiones de espejos de acuerdo con las directrices técnicas de artesanía con vidrio**
COSMO® HD-100.400
 Para más información, véase la página 26.

1 **Pegado de juntas (al sesgo) de placas de construcción en seco para el montaje en paredes**
COSMO® PU-100.380
COSMO® HD-100.200
 Para más información, véase la página 20.

3 **Pegado de subestructuras a techos y suelos**
COSMO® HD-100.800
 Para más información, véase la página 20.

5 **Pegado de juntas al sesgo de placas de construcción en seco para el montaje en techos**
COSMO® PU-100.380
COSMO® HD-100.200
 Para más información, véase la página 22.

7 **Pegado de materiales aislantes a techos (p. ej., a techos de sótanos durante una reforma)**
COSMO® HD-100.800
 Para más información, véase la página 22.

9 **Duplicación de elementos de suelo**
COSMO® PU-160.300
COSMO® PU-100.260
 Para más información, véase la página 23.

16 **Reforma de fachadas de ladrillo recocado**
COSMO® PU-200.280
 Para más información, véase la página 26.

2 **Pegado de placas de construcción en seco a subestructuras**
COSMO® PU-100.380
COSMO® HD-100.200
 Para más información, véase la página 20.

4 **Pegado de placas de construcción en seco a paredes existentes**
COSMO® PU-100.380
COSMO® HD-100.200
COSMO® HD-100.800
 Para más información, véase la página 21.

6 **Pegado de placas de construcción en seco al techo**
COSMO® HD-100.800
 Para más información, véase la página 22.

8 **Pegado de juntas al sesgo y perfiles escalonados de elementos de suelo**
COSMO® PU-160.120
COSMO® PU-160.310
COSMO® DS-400.190
 Para más información, véase la página 23.

10 **Sellado de suelos en bruto**
COSMO® DS-440.160
 Para más información, véase la página 23.

17 **Producción industrial de fachadas de ladrillo recocado en la construcción prefabricada**
COSMO® PU-200.171
COSMO® PU-220.900
COSMO® HD-100.400
COSMO® HD-100.800
 Para más información, véase la página 27.

Construcción en seco

Aplicaciones de pegado en paredes

1 Pegado de juntas (al sesgo) de placas de construcción en seco (PLACAS DE fibra de yeso) para el montaje en paredes

COSMO® PU-100.380

Propiedades especiales:

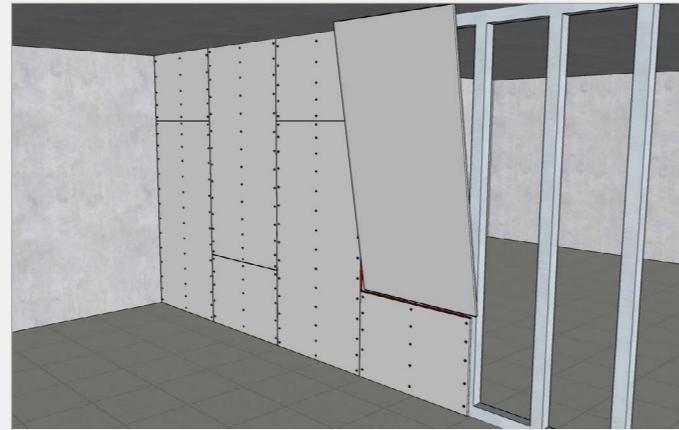
- junta semidura
- Buenas propiedades de adhesión a diferentes materiales de madera y construcción, cerámica y metales
- llenador de juntas



COSMO® HD-100.200

Propiedades especiales:

- junta de adhesión elástica
- Gran resistencia de la junta
- sin disolventes
- no espumante



2 Pegado de placas de construcción en seco a subestructuras

COSMO® PU-100.380

Propiedades especiales:

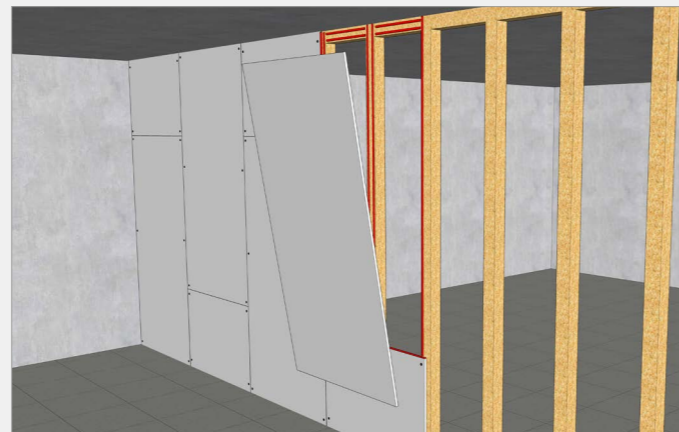
- junta semidura
- Buenas propiedades de adhesión a diferentes materiales de madera y construcción, cerámica y metales
- llenador de juntas



COSMO® HD-100.200

Propiedades especiales:

- junta de adhesión elástica
- Gran resistencia de la junta
- sin disolventes
- no espumante

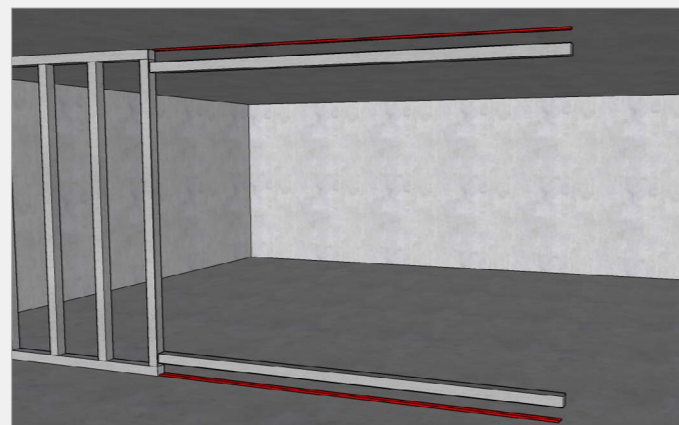


3 Pegado de subestructuras a techos y suelos

COSMO® HD-100.800

Propiedades especiales:

- High Tack
- junta de adhesión elástica
- tiempo de reacción particularmente rápido
- rápida adherencia para trabajos de montaje
- muy buen espectro de adherencia



4 Pegado de placas de construcción en seco a paredes existentes

COSMO® PU-100.380

Propiedades especiales:

- junta semidura
- Buenas propiedades de adhesión a diferentes materiales de madera y construcción, cerámica y metales
- llenador de juntas



COSMO® HD-100.200

Propiedades especiales:

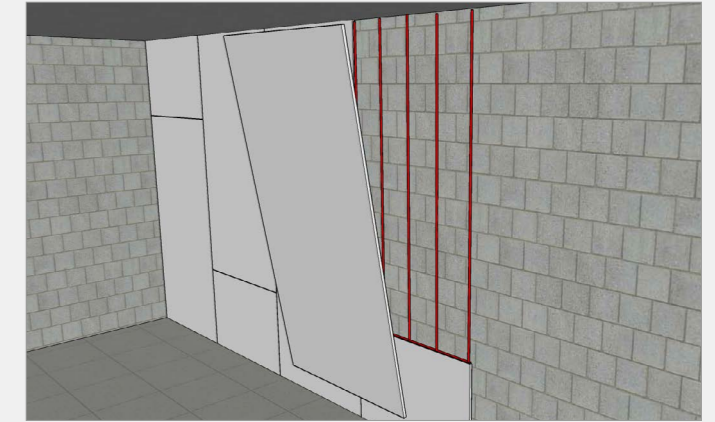
- junta de adhesión elástica
- Gran resistencia de la junta
- sin disolventes
- no espumante



COSMO® HD-100.800

Propiedades especiales:

- High Tack
- junta de adhesión elástica
- tiempo de reacción particularmente rápido
- rápida adherencia para trabajos de montaje
- muy buen espectro de adherencia



Construcción en seco

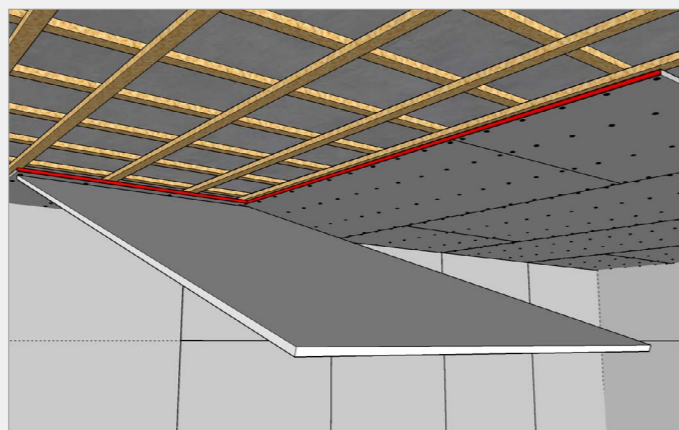
Aplicaciones de pegado en techos y suelos

5 Pegado de juntas al sesgo de placas de construcción en seco para el montaje en techos

COSMO® PU-100.380

Propiedades especiales:

- junta semidura
- Buenas propiedades de adhesión a diferentes materiales de madera y construcción, cerámica y metales
- llenador de juntas

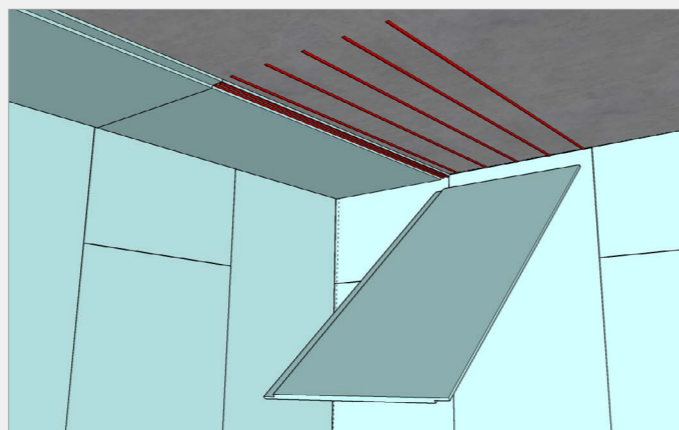


6 Pegado de placas de construcción en seco al techo

COSMO® HD-100.800

Propiedades especiales:

- High Tack
- junta de adhesión elástica
- tiempo de reacción particularmente rápido
- rápida adherencia para trabajos de montaje
- muy buen espectro de adherencia

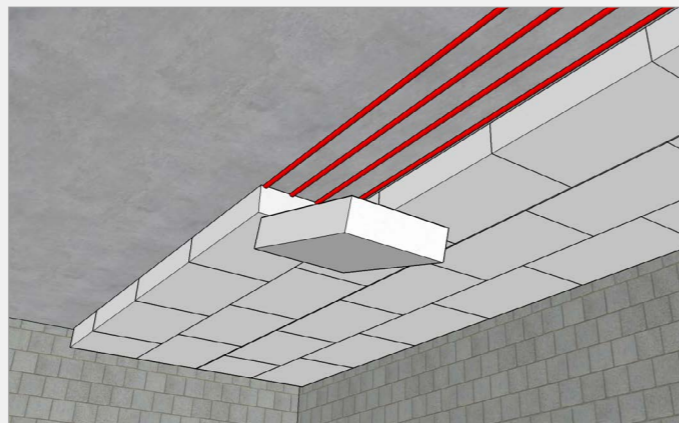


7 Pegado de materiales aislantes a techos (p. ej., a techos de sótanos durante una reforma)

COSMO® HD-100.800

Propiedades especiales:

- High Tack
- junta de adhesión elástica
- tiempo de reacción particularmente rápido
- rápida adherencia para trabajos de montaje
- muy buen espectro de adherencia



8 Pegado de juntas al sesgo, ranuras y perfiles escalonados de elementos de suelo, p. ej., de MDF, laminado y fibras de yeso

COSMO® PU-160.120

Propiedades especiales:

- junta de gran dureza
- tiempo de exposición al aire especialmente prolongado

COSMO® PU-160.310

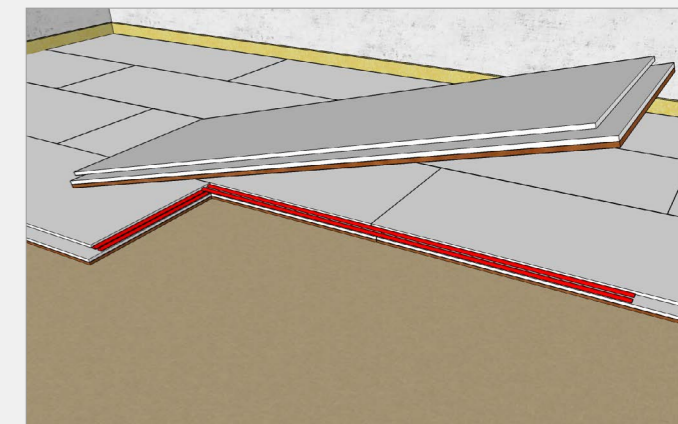
Propiedades especiales:

- junta viscoplástica
- Amplio espectro de adherencia sobre diversos materiales

COSMO® DS-400.190

Propiedades especiales:

- junta viscoplástica
- las juntas de adhesivo endurecidas se pueden lijar



9 Duplicación de elementos de suelo

COSMO® PU-160.300

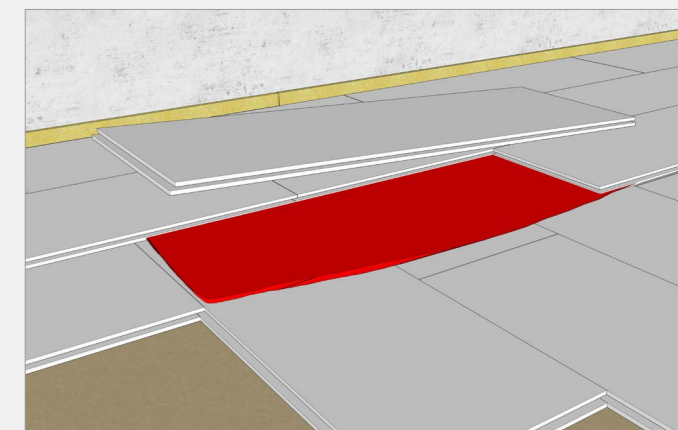
Propiedades especiales:

- junta viscoplástica
- Buenas propiedades de adhesión a diferentes materiales

COSMO® PU-100.260

Propiedades especiales:

- junta semidura
- llenador de juntas
- tiempo de exposición al aire prolongado

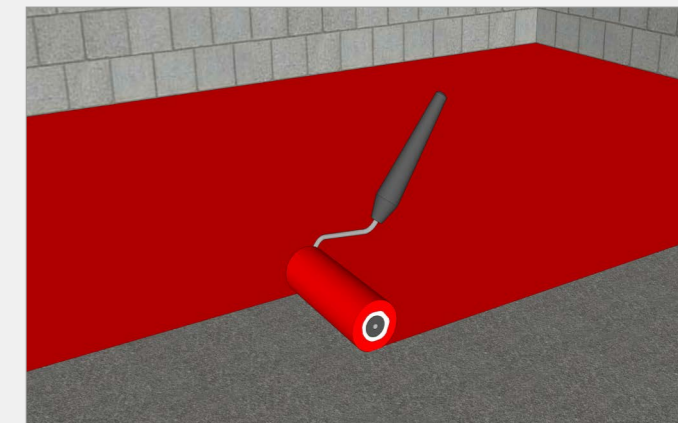


10 Sellado de suelos en bruto

COSMO® DS-440.160

Propiedades especiales:

- Fijación a polvo
- secado rápido
- Dilución en agua



Construcción en seco

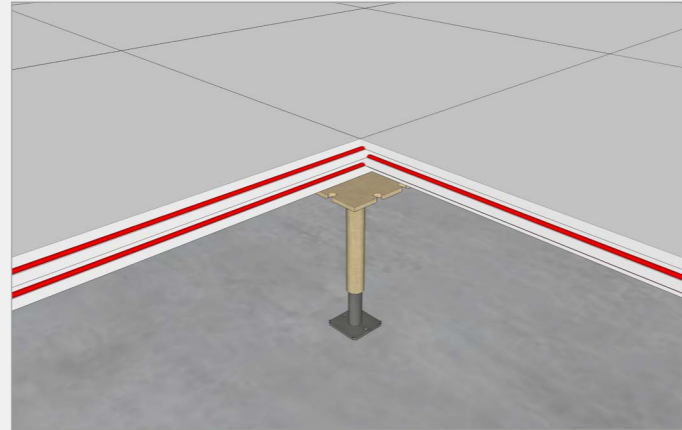
Aplicaciones de pegado en suelos, escaleras y cuartos húmedos

11 1. Pegado de las juntas al sesgo de suelos de sistema

COSMO® PU-100.260

Propiedades especiales:

- junta semidura
- llenador de juntas
- tiempo de exposición al aire prolongado



COSMO® PU-100.380

Propiedades especiales:

- junta semidura
- Buenas propiedades de adhesión a diferentes materiales de madera y construcción, cerámica y metales
- llenador de juntas

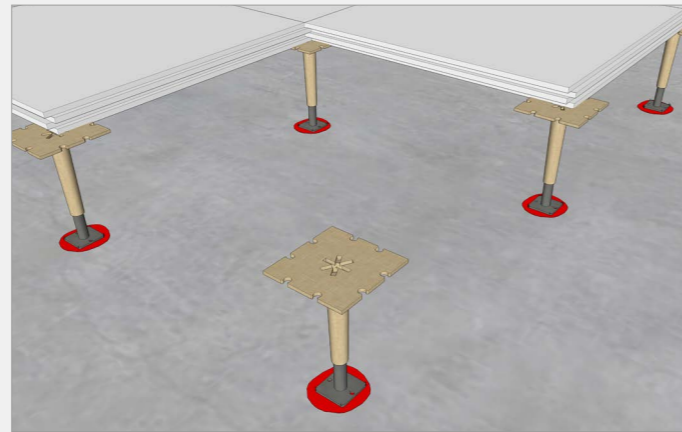


11 2. Fijación de soportes de suelos de sistema

COSMO® PU-100.110

Propiedades especiales:

- junta viscoplástica
- llenador de juntas
- tiempo de reacción particularmente rápido
- Endurecimiento rápido y uniforme



COSMO® HD-100.480

Propiedades especiales:

- junta de adhesión elástica
- Buenas propiedades de adhesión respecto a distintas superficies
- compensa la dilatación de diferentes materiales



11 3. Fijación de roscas para patas de soporte de V2A, aluminio y acero galvanizado al instalar suelos de sistema.

COSMO® DS-440.150

Propiedades especiales:

- junta viscoplástica
- buena resistencia al calor



12 Pegado de elementos de peldaños a subestructuras en la construcción y reforma de escaleras

COSMO® PU-200.180

Propiedades especiales:

- junta viscoplástica
- Buenas propiedades de adhesión a diferentes materiales



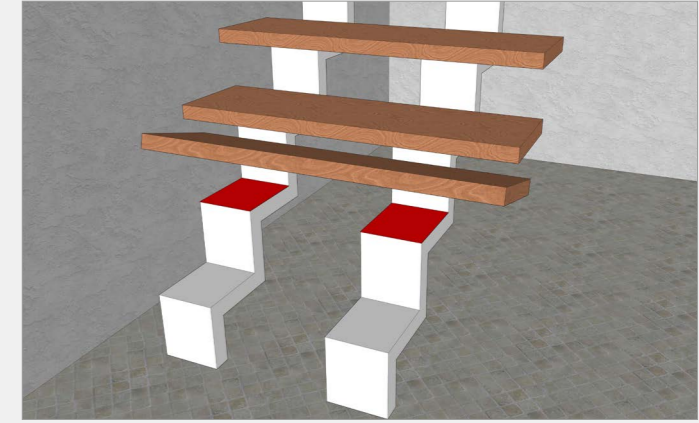
COSMO® PU-200.910

Propiedades especiales:

- Material de origen biológico a partir de materias primas renovables (aprox. 67 % de carbono de base biológica)
- junta viscoplástica
- Buenas propiedades de adhesión a diferentes materiales



8C269



13 Pegado de placas de construcción a techos, paredes y subestructuras en cuartos húmedos

COSMO® HD-100.400

Propiedades especiales:

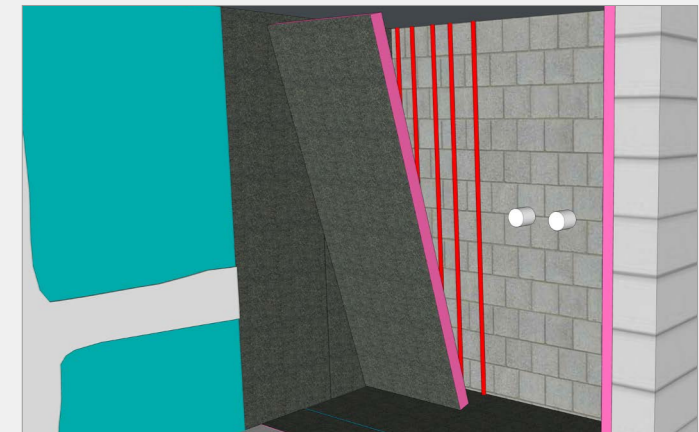
- junta de adhesión elástica
- gran resistencia de las juntas de adhesión elásticas
- compensa la dilatación de diferentes materiales



COSMO® HD-100.480

Propiedades especiales:

- junta de adhesión elástica
- Buenas propiedades de adhesión respecto a distintas superficies
- compensa la dilatación de diferentes materiales



Construcción en seco

Aplicaciones de pegado en listones, espejos y fachadas de ladrillo recocido

14 Pegado de molduras y rodapiés a paredes

COSMO® PU-100.110

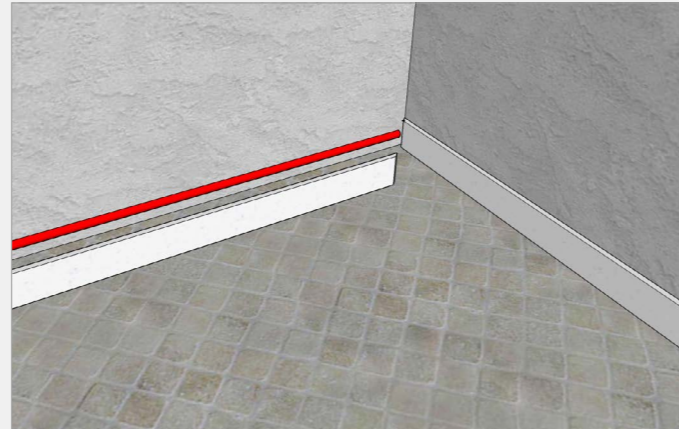
Propiedades especiales:

- junta viscoplástica
- llenador de juntas
- tiempo de reacción particularmente rápido
- Endurecimiento rápido y uniforme

COSMO® HD-100.480

Propiedades especiales:

- junta de adhesión elástica
- Buenas propiedades de adhesión respecto a distintas superficies
- compensa la dilatación de diferentes materiales

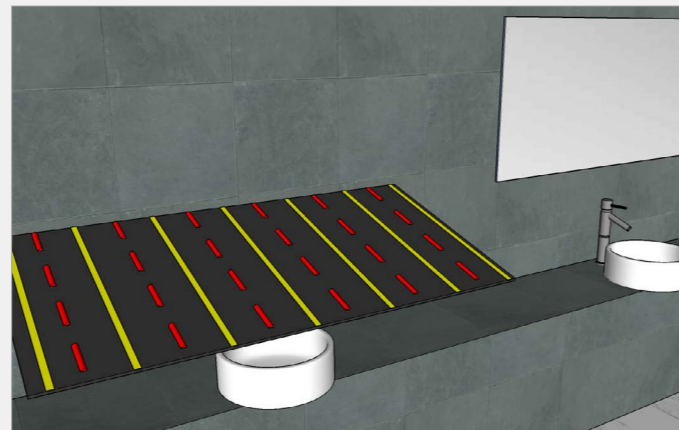


15 Adhesiones de espejos de acuerdo con las directrices técnicas de artesanía con vidrio

COSMO® HD-100.400

Propiedades especiales:

- junta de adhesión elástica
- gran resistencia de las juntas de adhesión elásticas
- compensa la dilatación de diferentes materiales



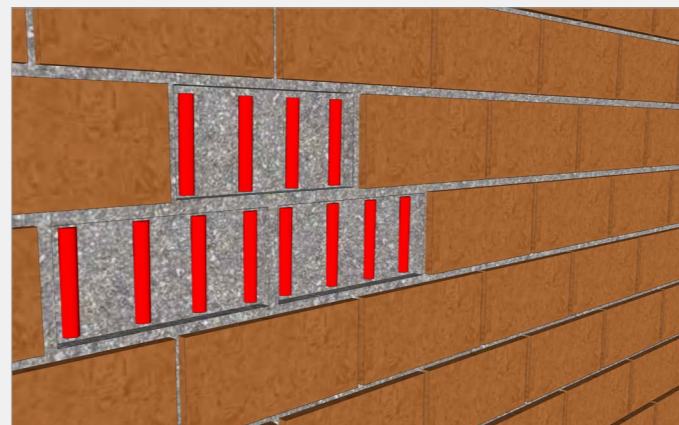
16 1. Reforma de fachadas de ladrillo recocido

COSMO® PU-200.280

Propiedades especiales:

- junta de gran dureza
- tixotrópico, no gotea
- buena resistencia a las condiciones ambientales
- Puede sobrepintarse con muchos sistemas de colores
- También disponible como variante sin etiquetado

COSMO® PU-200.350



17 2. Producción industrial de fachadas de ladrillo recocido en la construcción prefabricada

COSMO® PU-200.171

Propiedades especiales:

- junta viscoplástica
- tixotrópico, no gotea
- buena resistencia a las condiciones ambientales

COSMO® PU-220.900

Propiedades especiales:

- Material de origen biológico a partir de materias primas renovables (aprox. 60 % de carbono de base biológica)
- Muy bajas emisiones*
- junta viscoplástica
- buena resistencia a las condiciones ambientales
- Buenas propiedades de adhesión a diferentes superficies de material, como PVC duro, PRFV, aluminio, vidrio de color, HPL, etc., sobre diversos materiales aislantes, como PUR, espuma de poliestireno y lana mineral para el tratamiento previo adecuado de las superficies



COSMO® HD-100.400

Propiedades especiales:

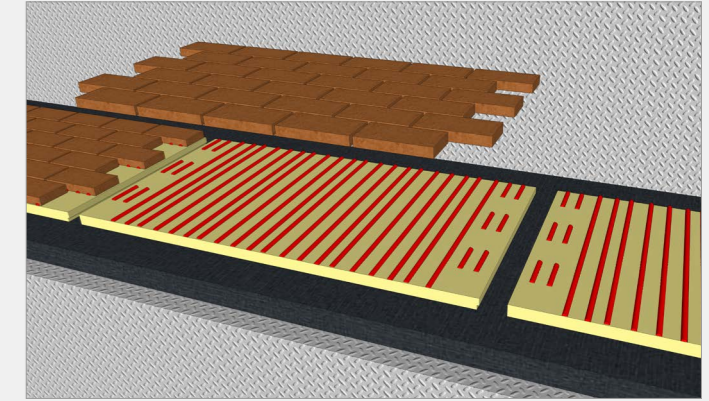
- junta de adhesión elástica
- gran resistencia de las juntas de adhesión elásticas
- compensa la dilatación de diferentes materiales



COSMO® HD-100.800

Propiedades especiales:

- High Tack
- junta de adhesión elástica
- tiempo de reacción particularmente rápido
- rápida adherencia para trabajos de montaje
- muy buen espectro de adherencia



Limpieza de las máquinas aplicadoras de adhesivo con

COSMO® CL-300.220

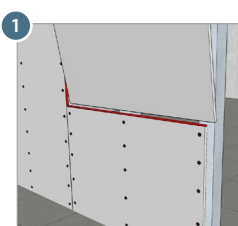
Propiedades especiales:

- También disuelve adhesivos parcialmente endurecidos
- muy efectivo
- Eficacia de limpieza intensiva.

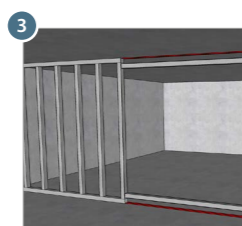
Construcción en seco

Comparación de nuestros adhesivos COSMO®

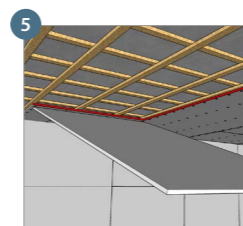
COSMO® PU-100.380	1	2	4	5			11												
COSMO® HD-100.200	1	2	4	5															
COSMO® HD-100.800			3	4	6	7													17
COSMO® PU-220.900																			17
COSMO® PU-160.120							8												
COSMO® PU-160.310							8												
COSMO® DS-400.190							8												
COSMO® PU-160.300								9											
COSMO® PU-100.260								9	11										
COSMO® DS-440.160									10										
COSMO® PU-100.110										11		14							
COSMO® HD-100.480										11	13	14							
COSMO® DS-440.150										11									
COSMO® PU-200.180											12								
COSMO® PU-200.910											12								
COSMO® HD-100.400												13	15	17					
COSMO® PU-200.280														16					
COSMO® PU-200.171																			17



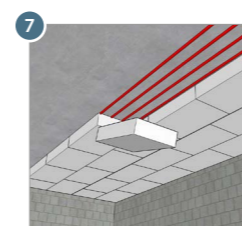
1 Pegado de juntas (al sesgo) de placas de construcción en seco para el montaje en paredes
COSMO® PU-100.380
COSMO® HD-100.200
 Para más información, véase la página 20.



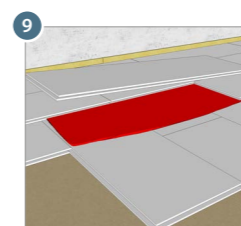
3 Pegado de subestructuras a techos y suelos
COSMO® HD-100.800
 Para más información, véase la página 20.



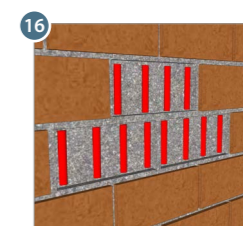
5 Pegado de juntas al sesgo de placas de construcción en seco para el montaje en techos
COSMO® PU-100.380
COSMO® HD-100.200
 Para más información, véase la página 22.



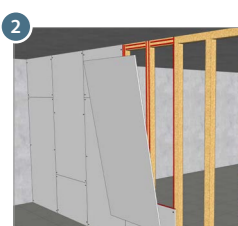
7 Pegado de materiales aislantes a techos (p. ej., a techos de sótanos durante una reforma)
COSMO® PU-100.380
COSMO® HD-100.200
 Para más información, véase la página 22.



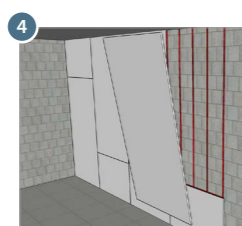
9 Duplicación de elementos de suelo
COSMO® PU-160.300
COSMO® PU-100.260
 Para más información, véase la página 23.



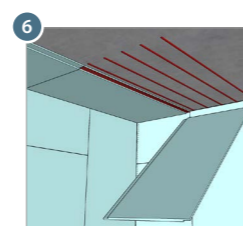
16 Reforma de fachadas de ladrillo recocado
COSMO® PU-200.280
 Para más información, véase la página 26.



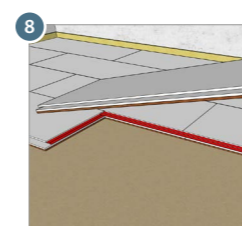
2 Pegado de placas de construcción en seco a subestructuras
COSMO® PU-100.380
COSMO® HD-100.200
 Para más información, véase la página 20.



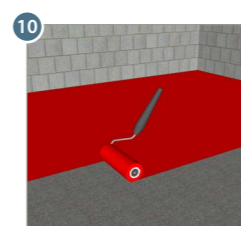
4 Pegado de placas de construcción en seco a paredes existentes
COSMO® PU-100.380
COSMO® HD-100.200
COSMO® HD-100.800
 Para más información, véase la página 21.



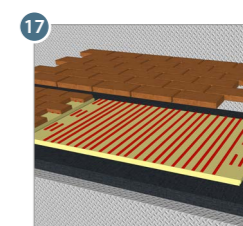
6 Pegado de placas de construcción en seco al techo
COSMO® HD-100.800
 Para más información, véase la página 22.



8 Pegado de juntas al sesgo y perfiles escalonados de elementos de suelo
COSMO® PU-160.120
COSMO® PU-160.310
COSMO® DS-400.190
 Para más información, véase la página 23.

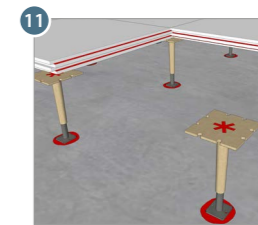


10 Sellado de suelos en bruto
COSMO® DS-440.160
 Para más información, véase la página 23.

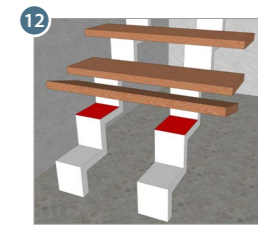


17 Producción industrial de fachadas de ladrillo recocado en la construcción prefabricada
COSMO® PU-200.171
COSMO® PU-220.900
COSMO® HD-100.400
COSMO® HD-100.800
 Para más información, véase la página 27.

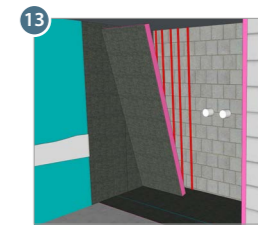
Denominación	COSMO® PU-100.380	COSMO® HD-100.200	COSMO® HD-100.800	COSMO® PU-220.900	COSMO® PU-160.120
Producto	Adhesivo de montaje	Adhesivo de montaje	Adhesivo de montaje	Adhesivo de reacción	Adhesivo de montaje
Base	PUR	STP	STP	PUR	PUR
Denominación	COSMO® PU-160.310	COSMO® DS-400.190	COSMO® PU-160.300	COSMO® PU-100.260	COSMO® DS-440.160
Producto	Adhesivo de superficie	Adhesivo de juntas	Adhesivo de superficie	Adhesivo de montaje	Sellado de suelos en bruto
Base	PUR	Dispersión de PVA	PUR	PUR	Dispersión de polímeros de acrilato
Denominación	COSMO® PU-100.110	COSMO® HD-100.480	COSMO® DS-440.150	COSMO® PU-200.180	COSMO® PU-200.910
Producto	Adhesivo de montaje	Adhesivo de montaje	Dispersión especial	Adhesivo de reacción	Adhesivo de reacción
Base	PUR	STP	Dispersión de polímeros de acrilato	PUR	PUR
Denominación	COSMO® HD-100.400	COSMO® PU-200.280	COSMO® PU-200.171		
Producto	Pegamento para MS	Adhesivo de reacción	Adhesivo de reacción		
Base	STP	PUR	PUR		



11 Suelos de sistema:
 1. Pegado de juntas al sesgo.
 2. Pegado de soportes al suelo en bruto.
 3. Fijación de soportes roscados
 Para más información, véase la página 24.



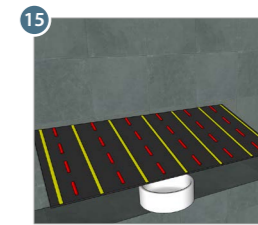
12 Pegado de elementos de peldaños a subestructuras en la construcción y reforma de escaleras
COSMO® PU-200.180
COSMO® PU-200.910
 Para más información, véase la página 25.



13 Cuarto húmedo: Pegado de placas de construcción a techos, paredes y subestructuras
COSMO® HD-100.400
COSMO® HD-100.480
 Para más información, véase la página 25.



14 Pegado de molduras y rodapiés a paredes
COSMO® PU-100.110
COSMO® HD-100.480
 Para más información, véase la página 26.



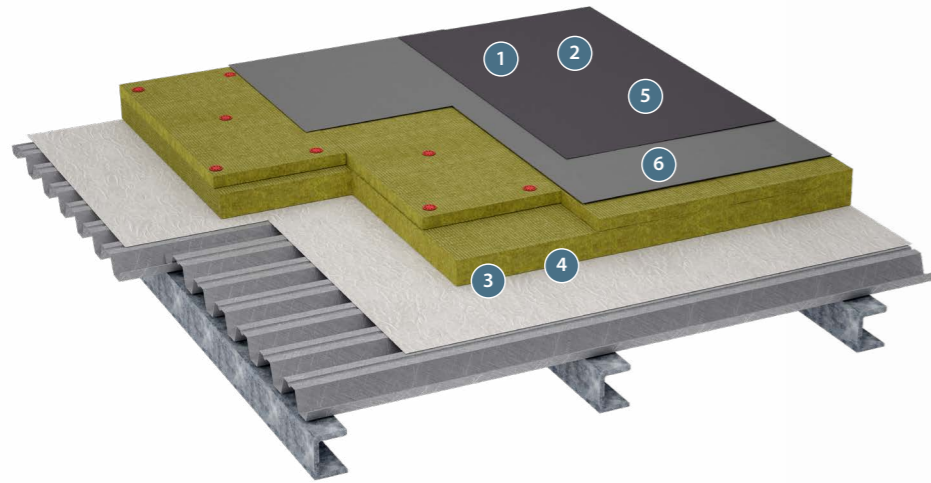
15 Adhesiones de espejos de acuerdo con las directrices técnicas de artesanía con vidrio
COSMO® HD-100.400
 Para más información, véase la página 26.

Tejado plano

Resumen de nuestras aplicaciones

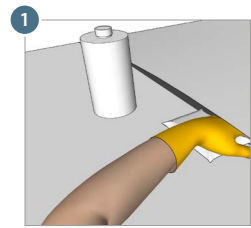
La arquitectura de tejado está cada vez más en auge, no solo en grandes naves industriales, sino también en viviendas unifamiliares y bifamiliares. Dichas construcciones, con un gran atractivo visual y con valor añadido en el ámbito de las viviendas en una primera planta, se han popularizado no solo en ciudades, sino también en zonas rurales. No es casual que en este estilo arquitectónico se preste gran atención al diseño detallado, teniendo en cuenta los efectos que la humedad permanente puede provocar a largo plazo en una construcción de este tipo.

Weiss ofrece una amplia gama de soluciones de adhesivos y de limpieza para este segmento del mercado.



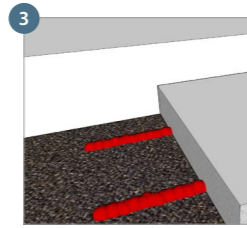
Líneas de productos

- CL** COSMO® CL (limpiadores y activadores)
- HD** COSMO® HD (adhesivos híbridos)
- UP** COSMO® PU (adhesivos de poliuretano)
- SL** COSMO® SL (adhesivos de difusión)
- SP** COSMO® SP (productos de servicio)



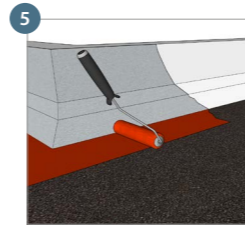
1 **Tratamiento previo para la soldadura de láminas de cubierta de PVC y FPO/TPO con los limpiadores COSMO® CL-300.120 y COSMO® CL-300.330**
Los limpiadores garantizan un resultado de soldadura homogéneo y seguro utilizando una pistola de aire caliente.

! Para más información, véase la página 32.



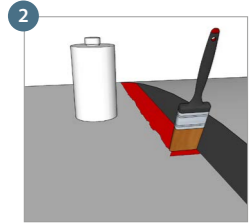
3 **Pegado de materiales aislantes (lana mineral, PUR, espuma PS) sobre diferentes láminas de cubierta de betún (con arena, con pizarra, etc.) y láminas de PVC recubiertas de tela sobre diferentes materiales aislantes (lana mineral, PUR, espuma PS) con el adhesivo para láminas de cubierta COSMO® PU-160.640**

! Para más información, véase la página 32.



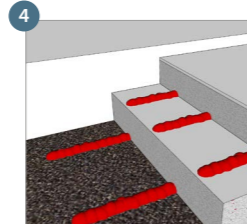
5 **Masa de recubrimiento para superficies horizontales y parcialmente verticales en interiores y exteriores, p. ej., canalones, manguitos de tuberías, grietas en tejados, paredes y suelos, uniones de detalles complejos, otros elementos de construcción, pegado en superficies con COSMO® HD-120.140**

! Para más información, véase la página 33.



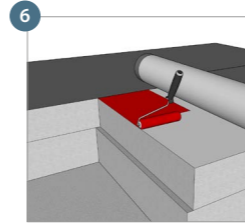
2 **Soldadura de láminas de cubierta de plástico con el agente de soldadura con disolventes COSMO® SL-640.110**

! Para más información, véase la página 32.



4 **Pegado de materiales de aislamiento de tejados, como espuma endurecida de poliuretano y resina fenólica, lana mineral y poliestireno (EPS y XPS). Relleno de cavidades entre elementos separados por aislamiento térmico con el adhesivo aislante COSMO® PU-160.110**

! Para más información, véase la página 33.



6 **Establecimiento/mejora de la adhesión de cintas adhesivas acrílicas, butílicas y bituminosas, así como láminas de plástico autoadhesivas sobre diversas superficies con los imprimadores COSMO® SP-830.171 y COSMO® SP-830.180**

! Para más información, véase la página 33.

Tejado plano

Limpieza, soldadura, pegado y establecimiento de la adhesión

1 Limpiador para el tratamiento previo a la soldadura de...

- Láminas de cubierta de PVC y FPO/TPO

COSMO® CL-300.120

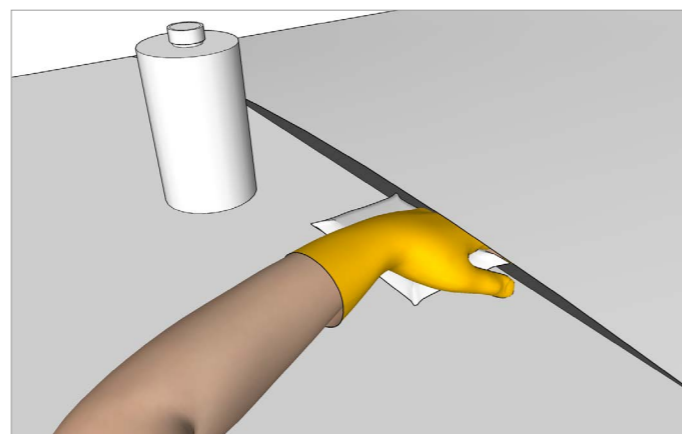
Propiedades especiales:

- Especialmente adecuado para láminas de cubierta de PVC
- Fácil retirada
- secado rápido
- buen tratamiento previo para la posterior soldadura de las láminas de cubierta de PVC entre sí

COSMO® CL-300.330

Propiedades especiales:

- Especialmente adecuado para láminas de cubierta de FPO/TPO
- Fácil retirada/activación
- Buen tratamiento previo para la posterior soldadura de las láminas de cubierta de FPO / TPO entre sí



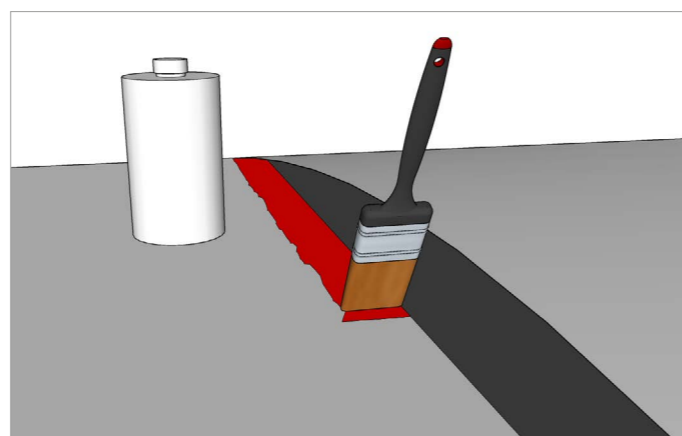
2 Agente de soldadura hinchable

- Láminas de cubierta de plástico

COSMO® SL-640.110

Propiedades especiales:

- Junta de soldadura inseparable
- tiempo de reacción rápido durante la soldadura



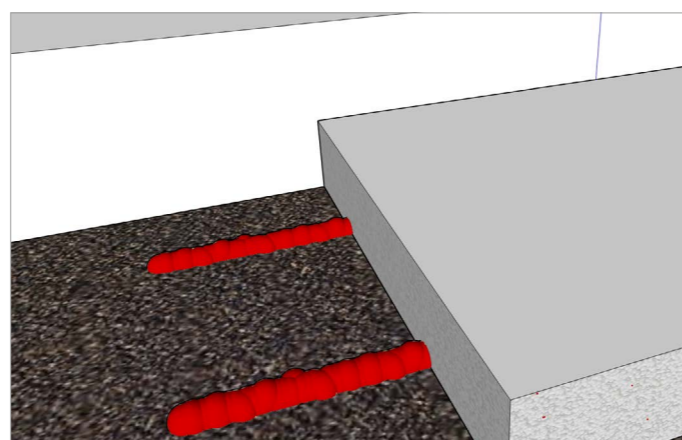
3 Adhesivo para láminas de cubierta para el pegado de...

- Materiales aislantes (lana mineral, PUR, espuma PS) sobre diferentes láminas de cubierta de betún (con arena, con pizarra, etc.)
- Láminas de PVC recubiertas de tela sobre diferentes materiales aislantes (lana mineral, PUR, espuma PS)

COSMO® PU-160.640

Propiedades especiales:

- junta viscoplastica
- sin disolventes
- Buenas propiedades de adhesión a diferentes superficies de tejados/materiales de construcción, p. ej., cartón bituminoso, piedra, hormigón, madera, diversos metales y diversos materiales aislantes, como PUR, espuma PS y lana mineral



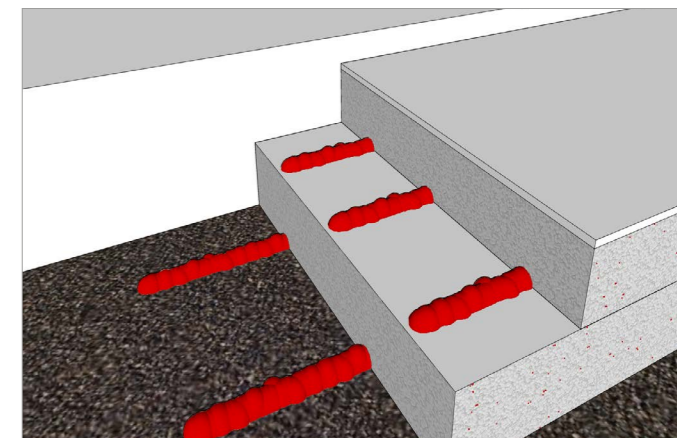
4 Adhesivo aislante para el pegado de...

- Materiales de aislamiento de tejados, como espuma endurecida de poliuretano y resina fenólica, lana mineral y poliestireno (EPS y XPS), así como para el relleno de cavidades entre elementos individuales de aislamiento térmico

COSMO® PU-160.110

Propiedades especiales:

- junta viscoplastica
- sin disolventes
- Buenas propiedades de adhesión a diferentes superficies de tejados/materiales de construcción, p. ej., cartón bituminoso, piedra, hormigón, madera, diversos metales y diversos materiales aislantes, como PUR, espuma PS y lana mineral



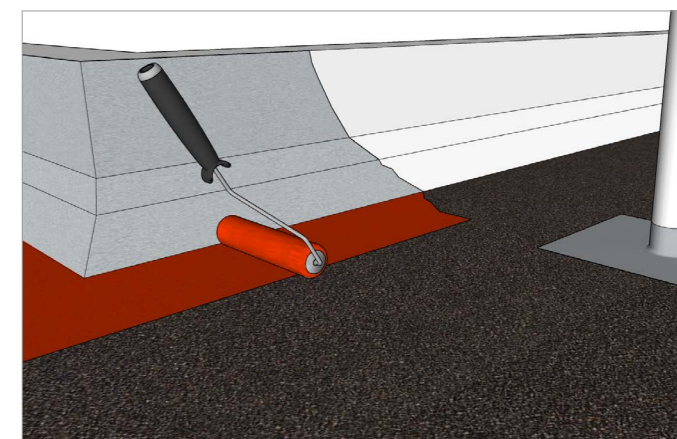
5 Masa de recubrimiento para...

- Superficies horizontales y parcialmente verticales en interiores y exteriores, p. ej., canalones, manguitos de tuberías, grietas en tejados, paredes y suelos, uniones de detalles complejos, otros elementos de construcción, pegado en superficies

COSMO® HD-120.140

Propiedades especiales:

- autonivelante
- junta de elasticidad permanente
- recubrible
- buena estabilidad UV
- sin disolventes



6 Imprimador para establecer/mejorar la adhesión de...

- Cintas adhesivas acrílicas, butílicas y bituminosas

COSMO® SP-830.171

Propiedades especiales:

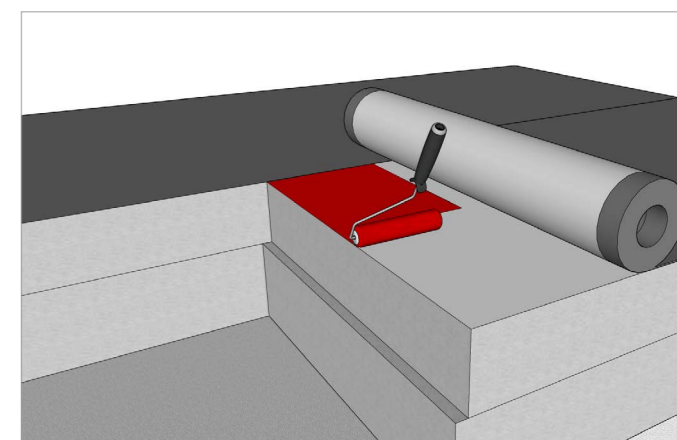
- También adecuado para láminas de plástico autoadhesivas
- Adecuado para diferentes superficies absorbentes y minerales, así como para superficies no absorbentes, como placas aislantes
- cambio de color durante el endurecimiento
- forma una película lisa que no mantiene la adhesión tras el endurecimiento
- Sin disolventes, resistente a la congelación, ventilación rápida



COSMO® SP-830.180

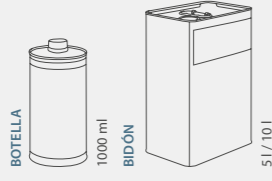
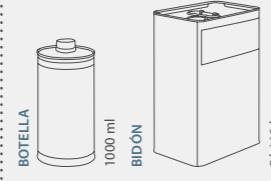
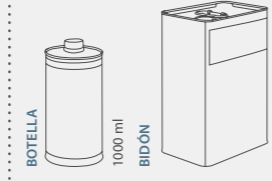
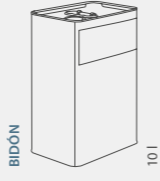
Propiedades especiales:

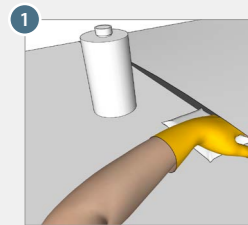
- Adecuado para diferentes superficies absorbentes y minerales, p. ej., placas de fibra de cemento y yeso, hormigón, piedra, ladrillos y ladrillos silicocalcáreos, superficies fibrosas de placas de fibra blanda (naturales, hidrófobas y bituminosas), materiales a base de madera, madera (cepillada o desbastada) y materiales de construcción en general.
- Forma una película lisa que mantiene la adhesión tras el endurecimiento
- Sin disolventes y resistente a la congelación



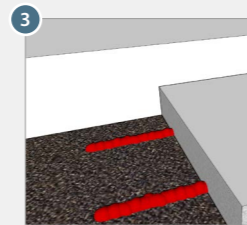
Tejado plano

Comparación de nuestros adhesivos COSMO®

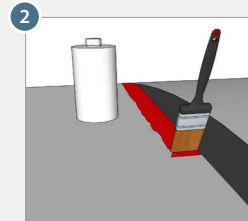
				
Denominación del producto:	COSMO® CL-300.120	COSMO® CL-300.330	COSMO® SL-640.110	COSMO® PU-160.640
Producto	Limpiador PVC	Limpiador de FPO/TPO	Agente de soldadura hinchable	Adhesivo para láminas de cubierta
Base	Ésteres de ácido monocarbónico mixto	Cetonas alifáticas e hidrocarburos mixtos	Mezcla de disolventes orgánicos	PUR
Aplicación	1	1	2	3



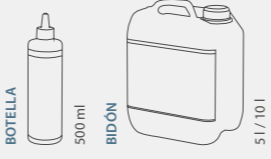
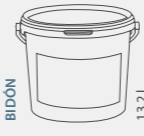
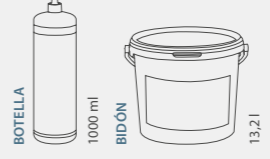

1 **Tratamiento previo para la soldadura de láminas de cubierta de PVC y FPO/TPO con los limpiadores COSMO® CL-300.120 y COSMO® CL-300.330**
Los limpiadores garantizan un resultado de soldadura homogéneo y seguro utilizando una pistola de aire caliente.
! Para más información, véase la página 32.

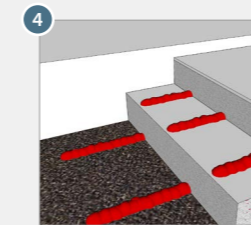


3 **Pegado de materiales aislantes (lana mineral, PUR, espuma PS) sobre diferentes láminas de cubierta de betún (con arena, con pizarra, etc.) y láminas de PVC recubiertas de tela sobre diferentes materiales aislantes (lana mineral, PUR, espuma PS) con el adhesivo para láminas de cubierta COSMO® PU-160.640**
! Para más información, véase la página 32.

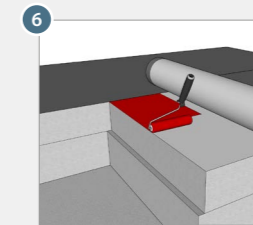


2 **Soldadura de láminas de cubierta de plástico con el agente de soldadura con disolventes COSMO® SL-640.110**
! Para más información, véase la página 32.

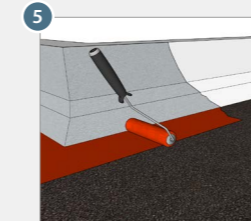
			
COSMO® PU-160.110	COSMO® HD-120.140	COSMO® SP-830.171	COSMO® SP-830.180
Adhesivo aislante	Masa de recubrimiento	Bulbo bomba (Primer)	Bulbo bomba (Primer)
PUR	STP	Dispersión acuosa de polímero	Dispersiones acuosas de polímero de acrilato
4	5	6	6



4 **Pegado de materiales de aislamiento de tejados, como espuma endurecida de poliuretano y resina fenólica, lana mineral y poliestireno (EPS y XPS). Relleno de cavidades entre elementos separados por aislamiento térmico con el adhesivo aislante COSMO® PU-160.110**
! Para más información, véase la página 33.



6 **Establecimiento/mejora de la adhesión de cintas adhesivas acrílicas, butílicas y bituminosas, así como láminas de plástico autoadhesivas sobre diversas superficies con los imprimadores COSMO® SP-830.171 y COSMO® SP-830.180**
! Para más información, véase la página 33.



5 **Masa de recubrimiento para superficies horizontales y parcialmente verticales en interiores y exteriores, p. ej., canalones, manguitos de tuberías, grietas en tejados, paredes y suelos, uniones de detalles complejos, otros elementos de construcción, pegado en superficies con COSMO® HD-120.140**
! Para más información, véase la página 33.

Limpiador de velos de cemento

Limpiador Rapid

Composición:

Líquido incoloro

Formas de suministro:

Bote de 1 l: 0600-00100
Bidón de 10 l: 0600-01000

Características:

El limpiador Rapid es un limpiador ácido de alto rendimiento. No deja manchas blancas de cal y no contiene ácido clorhídrico. **No es adecuado para piedras naturales sensibles a los ácidos, como el mármol, la pizarra y las placas de Solnhofen.**



Dosificación:

Limpieza final de edificios, limpieza de fachadas de piedra y hormigón: Dilución 1:10 a 1:20 (5 - 10 %), impregnar bien las juntas con agua previamente.
Limpieza de depósitos de agua potable (contenedores elevados): Dilución 1:10 a 1:30 (3 - 10 %). Aclarar con abundante agua limpia.

Limpiador de juntas

Paños de rejuntado Pudol

Composición:

Paño de limpieza con solución de impregnación (300 x 260 mm)

Formas de suministro:

70 toallitas/bidón: 8126 - 00000

Características:

Para la limpieza y la preparación de bordes de juntas lisos, p. ej. en azulejos, mármol y granito, vidrio, metales, plásticos, linóleo y mucho más antes del rejuntado. No deja residuos. Paño de fibras muy resistentes absolutamente libre de pelusas, con sustancias limpiadoras en un cubo dispensador resellable.



Dosificación:

Abra la tapa del cubo y extraiga la toallita húmeda. Arranque la toallita por el orificio y vuelva a cerrar la tapa. Limpie la superficie y déjela secar.

Eliminador de grafiti

Pudol XXL

Composición:

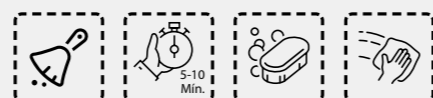
Pasta ligeramente amarillenta

Formas de suministro:

Bidón de 1 kg: 3200-00100
Bidón de 10 kg: 3200-01000

Características:

Especialmente eficaz para la suciedad intensa en materiales porosos, como paredes de viviendas, muros de hormigón, mamparas y barreras acústicas. Cuidado con las superficies de plástico; no lo utilice sobre plexiglás. Los barnices y pinturas en aerosol no deseados se infiltran con PUDOL XXL y pueden eliminarse fácilmente.



Dosificación:

Aplíquelo sin diluir con un pincel o una esponja y déjelo actuar entre 5 y 10 minutos. Retire la capa de pintura disuelta con un paño absorbente. Repita el proceso varias veces con una toallita limpia. A continuación, aclare bien toda la superficie.

Eliminador de películas verdes

Limpiador especial GrünEx

Composición:

Líquido incoloro

Formas de suministro:

Bote de 1 l: 1230-00100
Bidón de 10 l: 1230-01000

Características:

El limpiador especial GrünEx resulta extremadamente económico, ya que se trata de un limpiador concentrado y con efecto de depósito a largo plazo. Elimina las películas verdes y limpia las superficies de forma sostenible. Se recomienda su aplicación en días secos. La superficie recupera su aspecto original y limpio.



Dosificación:

La dosis depende del grado de suciedad: Para suciedad intensa, diluir 1:10, humedecer la superficie y dejar actuar durante un tiempo (suficiente para 20-30 m²). Para suciedad ligera, basta con una dilución de 1:20 a 1:50 (suficiente para aprox. 200-250 m²).

Limpiador potente

Limpiador potente Multiclean

Composición:

Líquido transparente, ligeramente azulado

Formas de suministro:

Bote de 1 l: 1925-00100
Bidón de 10 l: 1925-01000
Tonel de 200 l: 1925-20000

Características:

Multiclean tiene un fuerte efecto desengrasante y contra la suciedad, y no contiene disolventes. Sin CFC, no inflamable y con efectos reticulantes y emulsificantes excelentes. Los mejores resultados se obtienen diluyendo con agua fría; sin embargo, en casos extremos, el agua caliente puede potenciar significativamente el efecto. Se forma una cantidad intermedia de espuma.



Dosificación:

Limpieza continua: 2 % a 4 % (1:50 a 1:25)
Uso en equipos de alta presión:
• Solución madre: 20 % a 33 % (1:5 a 1:3)
• Dilución final: 1 % a 2 % (1:100 a 1:50)
Como limpiador en frío para motores y máquinas: 100 %, tiempo de actuación: 15 min.
Limpieza de piezas pequeñas:
• Suciedad intensa: 100 %, tiempo de actuación: 15 min
• Suciedad normal: 5 % a 10 % (1:20 a 1:10), Tiempo de actuación: 15 min.



Consideramos vital el cuidado del medioambiente y la naturaleza no solamente para nosotros hoy en día, sino también para las generaciones venideras. **Weiss Chemie + Technik** analiza continuamente el balance energético, los procesos, los productos, los envases y las vías de transporte para contribuir a una huella ecológica moderada y a un futuro más sostenible.

QUÉ HACEMOS... ... EN LA PRODUCCIÓN

- Obtención de energía con una instalación fotovoltaica
- Ausencia de pérdidas térmicas en los edificios: aislamiento que conserva el calor
- Transporte de mercancías optimizado, energéticamente eficiente y controlado por la propia empresa gracias al sistema de gestión de almacén
- Uso de carretillas elevadoras eléctricas
- Eficiencia energética durante la producción y el llenado por medio del sistema de control de procesos
- Instalación de tratamiento de aguas residuales
- Reducción de sustancias contaminantes, p. ej., mediante filtros de carbón activo y sistemas de extracción
- Evaluación medioambiental periódica por parte de DEKRA, Stuttgart
- Separación/eliminación activa de residuos
- Reciclaje en producción y administración

... EN EL PRODUCTO

- Sostenibilidad confirmada por el marcado con sello EMICODE® EC 1^{PLUS} para productos con muy bajas emisiones
- Selección concienzuda de materias primas y aditivos marcados con los niveles más bajos posibles
- Sostenibilidad gracias al uso de materias primas renovables, acreditada con la certificación para productos de base biológica (marca de conformidad «DIN-Geprüft biobasiert» de DIN CERTCO, TÜV Rheinland)
- Uso de regenerados
- Uso de embalajes reciclables
- Cadena de valor sostenible
- Abastecimiento centrado en Alemania y Europa
- Empleo de espumas de XPS sin CFC

... DURANTE EL TRANSPORTE

- Volumen de transporte optimizado
- Selección de una red sostenible de proveedores/transportistas (>80 % de la red de proveedores de la UE)

Nuestro transportista:

- Ha reducido sus emisiones de CO₂ un 27 % en los últimos 10 años.
- Trabaja en el programa NET ZERO CARBON. → Allana el camino hacia la neutralidad climática.

LA MARCADIN-GEPRÜFT BIOBASIERT

Una etiqueta de calidad neutra y transparente con respecto a la proporción de carbono de base biológica y a la calidad de los productos facilita la búsqueda de productos que ahorren recursos. El uso de la **marca DIN-Geprüft biobasiert** documenta que utilizamos materias primas de base biológica y nos sometemos a un control periódico.



ADHESIVOS DE BAJAS EMISIONES DE WEISS Productos con licencia GEV-EMICODE®

EMICODE® es un estándar reconocido que identifica productos de construcción seguros para la salud (incluyendo los adhesivos) y es un sello de calidad de bajas emisiones COV. Los productos con EMICODE® son productos de construcción modernos, sin disolventes y de bajas emisiones.



Nuestro servicio y asesoramiento

Weiss como socio sólido y competente

¡Nos hacemos fuertes para usted!

Weiss representa el máximo rendimiento en los campos de la **tecnología de adhesivos y elementos sándwich**.

Durante décadas, Weiss ha logrado marcar hitos de calidad y excelente servicio en el mercado. Con nuestra amplia gama de productos adhesivos y elementos sándwich, cubrimos multitud de campos de aplicación.

El **asesoramiento y el servicio** forman parte de las funciones básicas de nuestra empresa. Los competentes técnicos de nuestro servicio de atención están a su disposición para cualquier consulta técnica relacionada con el uso de nuestros productos.



Nuestro servicio de atención
estará encantado de atenderle:

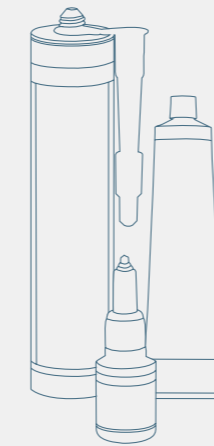
+49 (0) 2773 / 815-255
+49 (0) 2773 / 815-274

Nuestro servicio y asesoramiento



Etiqueta propia

Tres pasos hacia su propia marca

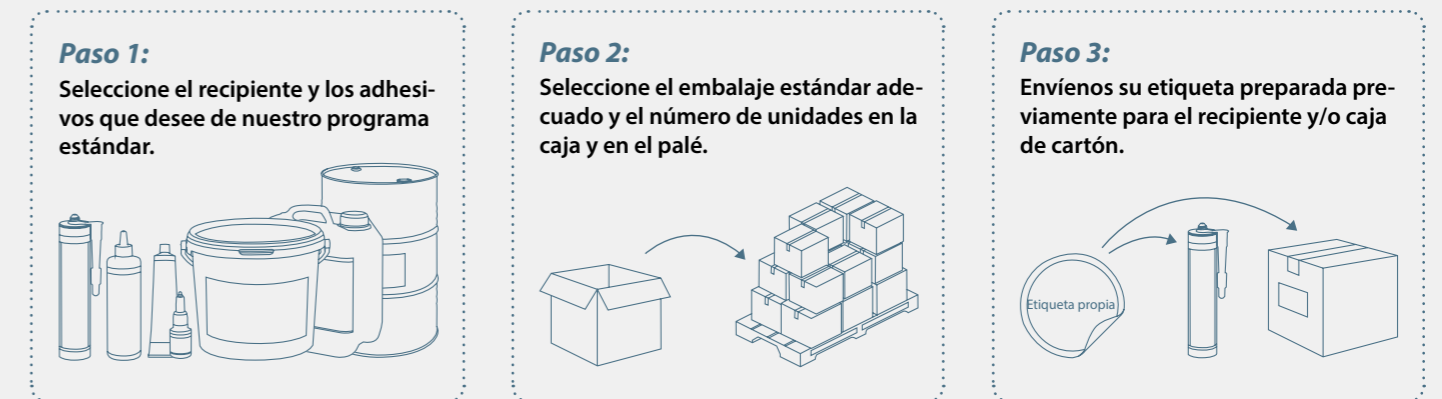


Tres sencillos pasos para su etiqueta propia

Fabricamos y personalizamos gran parte de nuestros productos en envases individuales (etiqueta propia) para nuestros clientes; también para usted si lo desea.

En este sentido, ofrecemos una flexibilidad especial y una dilatada experiencia, y mostramos la mayor sensibilidad ante sus peticiones. Disfrute de la alta calidad y fiabilidad de nuestros productos para su propia marca.

Pida su adhesivo con etiqueta propia de forma cómoda y fácil en solo tres pasos.



Weiss también le ofrece un paquete completo y sin preocupaciones para disponer de su etiqueta propia de la forma deseada y óptima:



Resumen de nuestra gama de productos

Disfrute de la calidad de una forma completamente nueva con los potentes productos de Weiss:



COSMO® Adhesivos

Uniones fijas y duraderas

COSMO® CA (cianoacrilato)
COSMO® PU (adhesivos de poliuretano)
COSMO® CL (detergentes)
COSMO® SL (adhesivos de difusión)
COSMO® HD (adhesivos híbridos)
COSMO® EP (adhesivos de resina epoxi)
COSMO® DS (adhesivos por dispersión)
COSMO® SP (productos de servicio)

Campos de aplicación

- + Ventanas y puertas
- + Transporte/marina
- + Industria
- + Montaje
- + Construcción en seco
- + Sellado hermético
- + Industria de la madera/del mueble
- + Fabricación de contenedores
- + Elementos sándwich
- + Protección contra incendios
- + Sector publicitario

¿Tiene preguntas?

Nuestro servicio de atención:
Departamento de adhesivos

+49 (0) 2773 / 815 - 255
+49 (0) 2773 / 815 - 274



COSMO® Elementos sándwich

Posibilidades de diseño ilimitadas

COSMO® Therm (aislamiento térmico)
COSMO® Silent (aislamiento acústico)
COSMO® Protect (protección antirrobo)
COSMO® Design (estriado)
COSMO® Tech (a medida)
COSMO® Frame (ampliación de marco)

Campos de aplicación

- + Ventanas y fachadas
- + Construcción de puertas
- + Industria
- + Fabricación de vehículos
- + Fabricación de remolques
- + Pared separadora
- + Construcción de portones
- + Fabricación de contenedores
- + Ahorro de energía
- + Protección contra incendios
- + Antirrobo
- + Amortiguación de ruidos

¿Tiene preguntas?

Nuestro servicio de atención:
Departamento de elementos sándwich:

+49 (0) 2773 / 815 - 321

Nuestro servicio de atención:
Departamento de fachadas:

+49 (0) 5245 / 9241 - 21



PUDOL Productos de limpieza y mantenimiento

Limpeza que refresca los sentidos

PUDOL SOFT

Producto de limpieza suave para materiales sensibles

PUDOL CARE

Producto de limpieza para un brillo fuerte e higiene

PUDOL POWER

Potente producto de limpieza para suciedad extrema

PUDOL FRESH

Productos de limpieza para lograr limpieza y aire fresco

Campos de aplicación

- + Suelo
- + Sanitarios
- + Cuidado de la ropa
- + Industria alimentaria
- + Hogar y gastronomía
- + Ventanas y vidrios
- + Lavavajillas
- + Alfombras y colchones
- + Industria y talleres
- + Industria automovilística
- + Limpieza de la piel
- + Protección de la piel

¿Tiene preguntas?

Nuestro servicio de atención PUDOL:

+49 (0) 2743 / 9212 - 0



Werk I
Weiss Chemie + Technik
GmbH & Co. KG
Hansastr. 2
D-35708 Haiger

Tel.: +49 (0) 2773 / 815 - 0
Fax: +49 (0) 2773 / 815 - 200
Correo: ks@weiss-chemie.de

www.weiss-chemie.de

made by weiss

Werk II
Weiss Chemie + Technik
GmbH & Co. KG
Siemensstr. 8
D-33442 Herzebrock-Clarholz

Tel.: +49 (0) 5245 / 9241 - 0
Fax: +49 (0) 02773-815-300
Correo: se@weiss-chemie.de

PUDOL



Una filial del grupo
Weiss

Limpeza que refresca los sentidos

Pudol Chemie GmbH & Co. KG
Bahnhofstr. 2
D-57520 Niederdreisbach

Tel.: +49 (0) 2743 / 9212 - 0
Fax: +49 (0) 2743 / 9212 - 71
Correo: info@pudol.de
www.pudol.de