

COSMO® Protect - PVC Elementos sándwich

Peso ligero con aislamiento térmico y resistencia a choques con resultados satisfactorios en los ensayos



COSMO® Protect - PVC Elementos sándwich

Peso ligero con aislamiento térmico y resistencia a choques con resultados satisfactorios en los ensayos



El diseño de este elemento consta de dos capas de recubrimiento de PVC exteriores, otra capa central de PVC para aumentar la estabilidad mecánica y espuma endurecida de poliestireno extruido (XPS) para garantizar los requisitos térmicos. De este modo, el elemento presenta una resistencia a choques (masa de choque blanda, en forma de bolsa de 50 kg de peso, para simular el impacto de un cuerpo humano) probada conforme a las normas/estándares de inspección de Francia: NF P 08-301 y P 08-302, n.º de informe de ensayo: 403/19/13242.

COSMO® Protect - PVC

PVC-XPS-PVC-XPS-PVC



Capas de recubrimiento Placa compacta de PVC de color blanco; las capas de recubrimiento exteriores están dotadas de una película protectora.

- Resistente a la intemperie
- Resistente a los rayos UV

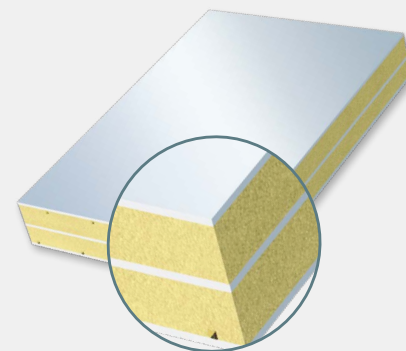
Material de estructura Espuma endurecida de poliestireno extruido (XPS)

- Grupo de conductividad térmica: 035
- Densidad aparente: 33 kg/m³
- Resistencia a la compresión: 0,30 N/mm² según DIN 53421
- Resistente a la humedad
- Sin CFC ni HCFC

Ensayos

- Resistencia a choques probada satisfactoriamente conforme a las siguientes normas/estándares de inspección: NF P 08-301, P 08-302 (Francia) Informe de comprobación n.º: 403/19/13242
- PROBADO POR LNE (P191046) según «EN 13501-1+A1 : 2013» comprobado: clasificación E.
- Certificado por Avis Technique, n.º 6/16-2330_V2

Formato estándar (mm) 3 000 x 1 500mm



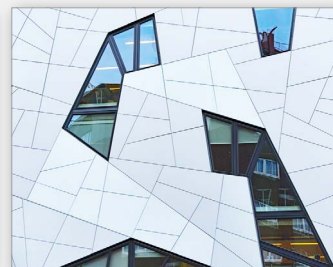
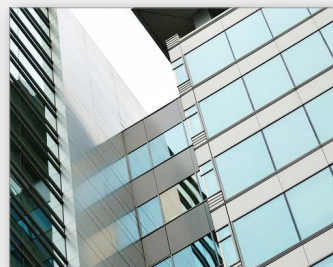
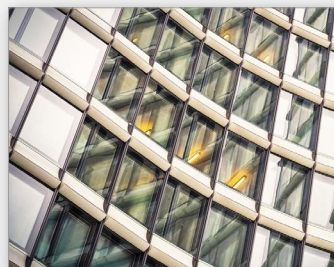
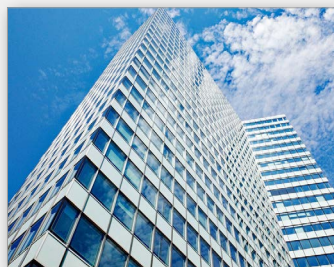
Avis
Technique

N.º 6/16-2330_V2

Grosor de la placa (mm)	Capas de recubrimiento (mm)	Material de estructura (mm)	Posición central (mm)	Valor U (W/m ² K)	Peso específico (kg/m ²)
24	1,30	10	1,30	1,246	5,7
28	1,30	12	1,30	1,083	5,9

La alternativa ligera y con aislamiento térmico extraordinario a nuestra placa de espuma endurecida integral COSMO®plan S

Utilización como elemento de parapeto



Weiss Chemie + Technik GmbH & Co. KG
Hansastr. 2
D-35708 Haiger
Departamento de elementos sándwich

Tel.: +49 (0) 2773 / 815 - 0
Fax: +49 (0) 2773 / 815 - 200
www.weiss-chemie.de
Correo: se@weiss-chemie.de